



CENTRUM  
PROJEKTÓW  
POLSKA  
CYFROWA

# Standardy WCAG w praktyce – co było najtrudniejsze? Planowanie dostępności w projekcie

**Daniel Nowak**

WYTWÓRNIA FILMÓW DOKUMENTALNYCH I FABULARNYCH





## DANIEL NOWAK

Główny specjalista ds. cyfrowych i analizy danych w Wytwórni. Nadzoruje ekosystem technologiczny platformy 35mm.online, odpowiada za automatyzację procesów oraz modernizację i wdrażanie nowych rozwiązań, również z zakresu dostępności cyfrowej zgodnie ze standardami WCAG. W projektowaniu usług stawia na filozofię data-driven design, dbając o to, by technologia była nie tylko nowoczesna, ale przede wszystkim w pełni inkluzywna i skrojona pod realne potrzeby szerokiego grona odbiorców.



WYTWÓRNIA FILMÓW  
DOKUMENTALNYCH  
I FABULARNYCH



CENTRUM  
PROJEKTÓW  
POLSKA  
CYFROWA

PLANOWANIE DOSTĘPNOŚCI

# Jak nie utonąć w procesie?



CENTRUM  
PROJEKTÓW  
POLSKA  
CYFROWA

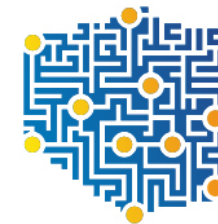
## PLANOWANIE DOSTĘPNOŚCI 1

# Dostępność od pierwszego szkicu



## Kluczowe obszary

- ✓ Ustalenie hierarchii informacji, grupowanie i semantyka
- ✓ Logika nawigacji klawiaturowej na makietach
- ✓ Specyfikacja techniczna dla odtwarzacza z obsługą ścieżek AD/SDH



CENTRUM  
PROJEKTÓW  
POLSKA  
CYFROWA

## PLANOWANIE DOSTĘPNOŚCI 2

# Priorytety – co udostępnić najpierw?



Na początek zbudujemy tabelę MoSCoW

- ✓ **Must have:** logiczna hierarchia nagłówków, kolejność nawigacji, unikalne tytuły stron, nawigacja klawiaturą, napisy dla niesłyszących, audiodeskrypcje, wysoki kontrast, poprawne etykiety,
- ✓ **Should have:** spójny system ikon z etykietami tekstowymi, wizualna i techniczna informacja o lokalizacji (active state),
- ✓ **Could have:** personalizacja napisów, wyszukiwanie głosowe,
- ✓ **Won't have:** haptyczne napisy, pełna transkrypcja każdego filmu.



CENTRUM  
PROJEKTÓW  
POLSKA  
CYFROWA

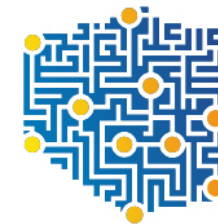
## PLANOWANIE DOSTĘPNOŚCI 3

# Budowanie z klocków lego



## Kluczowe obszary

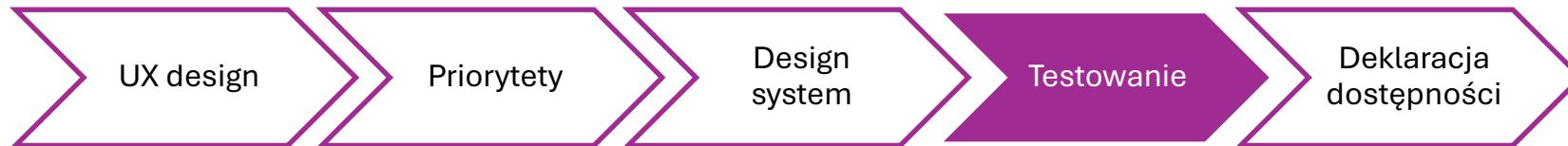
- ✓ Zaprojektowanie spójnych komponentów (przycisk, input, kafelek filmu) i reużywalnych wersji alternatywnych w wysokim kontraście – raz zaprojektowany i sprawdzony przycisk jest używany w całym serwisie,
- ✓ Automatyczne testy kodu przy każdym wdrożeniu



CENTRUM  
PROJEKTÓW  
POLSKA  
CYFROWA

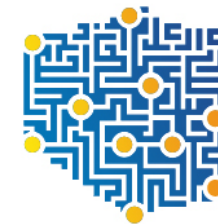
## PLANOWANIE DOSTĘPNOŚCI 4

# Harmonogram testowania



## Kluczowe obszary

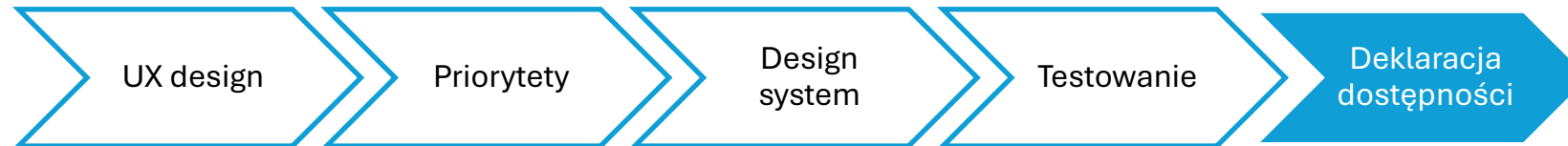
- ✓ Przygotowanie scenariuszy testowych
- ✓ Automatyka wyłapuje błędy w locie (np. brakujące opisy alt, etykiety aria),
- ✓ Ekspert weryfikuje poprawność działania komponentów
- ✓ Użytkownik sprawdza realną użyteczność i ocenia komfort działania



CENTRUM  
PROJEKTÓW  
POLSKA  
CYFROWA

## PLANOWANIE DOSTĘPNOŚCI 5

# Deklaracja dostępności jako żywy dokument



## Kluczowe obszary

- ✓ Transparentność błędów – co jeszcze nie działa?
- ✓ Wskazanie kanału kontaktu dla użytkowników



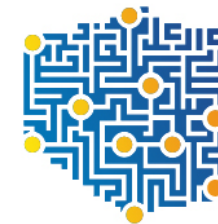
CENTRUM  
PROJEKTÓW  
POLSKA  
CYFROWA

# 35mm.online: Główne wyzwania dostępności

PORUSZANIE SIĘ PO STRONIE

ODTWARZACZ WIDEO

UŁATWIENIA POZNAWCZE I TREŚCI ALTERNATYWNE



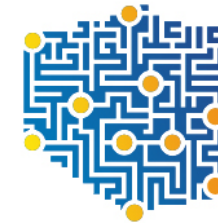
CENTRUM  
PROJEKTÓW  
POLSKA  
CYFROWA

## PORUSZANIE SIĘ PO STRONIE 1

### Wyzwanie: poprowadzenie Użytkownika przez gąszcz informacyjny

Rozbudowana nawigacja, dziesiątki filmów podanych w gridach czy możliwość dodania do ulubionych każdego filmu, przez który Użytkownik przechodzi to dla osób z niepełnosprawnościami logistyczny koszmar.

- Użytkownicy nieużywający myszek potrzebują czasu, by przetabować się przez dziesiątki pozycji, aby dojść do pożądanego miejsca.
- Użytkownicy czytników ekranu potrzebują czasu, by przesłuchać dziesiątek możliwości, zanim dotrą do celu.
- Osoby z niepełnosprawnością poznawczą mogą czuć się przytłoczone przeładowanym interfejsem, oknami modalnymi, animacjami.



CENTRUM  
PROJEKTÓW  
POLSKA  
CYFROWA

## PORUSZANIE SIĘ PO STRONIE 2

### Najbardziej problematyczne kwestie

- Uciekający fokus z overlayów – po uruchomieniu okna płatności zdarzało się, że fokus nie docierał do przycisku potwierdzenia transakcji płatniczej,
- Komponenty modalne blokujące interakcje, np. bannery lub informacje o plikach cookie – są to komponenty, które wymagają uwagi Użytkownika na pierwszym miejscu, a nie do każdego komponentu da się podejść w ten sam sposób,
- Użytkownik wyszukiwarki ma problem z dowiedzeniem się, ile wyników znaleziono lub odfiltrowano.



CENTRUM  
PROJEKTÓW  
POLSKA  
CYFROWA

## PORUSZANIE SIĘ PO STRONIE 3

### Optymalizacja nawigacji i redukcja barier

- Brak punktów orientacyjnych pozwalających przeskakiwać całe sekcje zwiększa czas potrzebny na dotarcie do pożądanego materiału, co było fizycznie bolesne, dlatego wdrożyliśmy skip linki dostępne jeszcze przed nawigacją główną, aby maksymalnie skrócić ścieżkę przejścia.
- Prezentowanie pełnej listy obsady i twórców zostało zamknięte w akordeonie, aby ułatwić poruszanie się po dalszej części strony.
- Dużym problemem jest konieczność nawigacji przez przyciski akcji Użytkownika podczas przechodzenia po gridzie filmów. Przeniesienie akcji do widoku szczegółowego umożliwia płynne przeglądanie samych tytułów.



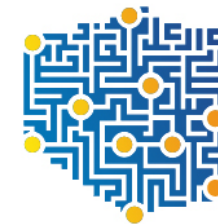
CENTRUM  
PROJEKTÓW  
POLSKA  
CYFROWA

# 35mm.online: Główne wyzwania dostępności

PORUSZANIE SIĘ PO STRONIE

ODTWARZACZ WIDEO

UŁATWIENIA POZNAWCZE I TREŚCI ALTERNATYWNE



CENTRUM  
PROJEKTÓW  
POLSKA  
CYFROWA

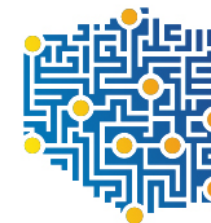
## ODTWARZACZ WIDEO 1

Wyzwanie: spójna implementacja fokusów na różnych urządzeniach

Odtwarzacz wideo to osobna wyspa kodu na stronie, która jest dostępna na trzech typach urządzeń.

W WebView istnieją dwa niezależne systemy fokusu, które nie zawsze ze sobą rozmawiają: fokus systemowy – zarządzany przez system operacyjny, oraz fokus przeglądarkowy – zarządzany przez silnik renderujący.

To powoduje, że fokus znika lub jest nieprzewidywalny w kontrolowaniu.



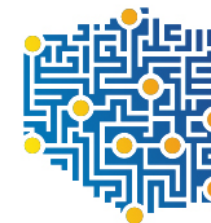
CENTRUM  
PROJEKTÓW  
POLSKA  
CYFROWA

## ODTWARZACZ WIDEO 2

Wyzwanie: spójna implementacja fokusów na różnych urządzeniach

Generowało to szereg problemów:

- Pułapka klawiaturowa – kluczowe komponenty nie przyjmowały fokusowania – aplikacje hybrydowe często izolują drzewo dostępności, co prowadzi do utraty fokusu przy zmianie widoków,
- Nawigacja D-padem wymaga sztywnej siatki fokusu,
- Walka z natywnymi stylami przeglądarki



CENTRUM  
PROJEKTÓW  
POLSKA  
CYFROWA

## ODTWARZACZ WIDEO 3

### Wyzwanie: adaptacja odtwarzacza do standardów napisów

- Sam odtwarzacz wymagał również przystosowania do napisów w standardzie WebVTT. Mimo jego wykorzystania, wsparcie pełnych możliwości po stronie odtwarzacza jest trudne w realizacji.
- Nie wszystkie funkcjonalności WebVTT, np. precyzyjne pozycjonowanie napisów były dostępne.
- Wpływało to na liczne błędy w prezentowaniu formatu napisów.



CENTRUM  
PROJEKTÓW  
POLSKA  
CYFROWA

# 35mm.online: Główne wyzwania dostępności

PORUSZANIE SIĘ PO STRONIE

ODTWARZACZ WIDEO

UŁATWIENIA POZNAWCZE I TREŚCI ALTERNATYWNE



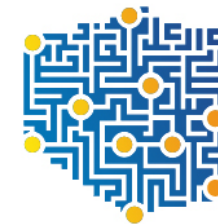
CENTRUM  
PROJEKTÓW  
POLSKA  
CYFROWA

## UŁATWIENIA POZNAWCZE I TREŚCI ALTERNATYWNE 1

### Wyzwanie: skala operacji

Oprócz typowych problemów technicznych, Wytwórnia musiała rozwiązać duży problem operacyjny i artystyczny

- Stworzenie napisów dla tysięcy materiałów to nie jest zadanie na tydzień, to, co jest standardem w nowych produkcjach, jest znacznym bólem głowy przy klasykach, nawet przy wykorzystaniu AI,
- Wytworzenie audiodeskrypcji do filmu mającego gęstą ścieżkę dźwiękową, rozbudowane partie operowe czy nawet operującego ciszą jako elementem kompozycji nie jest łatwe,
- Skrupulatne opisanie każdego obrazu w unikalny sposób, aby Użytkownik korzystający z czytników mógł dostać informację o tym, czego dotyczy dany obraz.



CENTRUM  
PROJEKTÓW  
POLSKA  
CYFROWA

## UŁATWIENIA POZNAWCZE I TREŚCI ALTERNATYWNE 2

### Co sprawiło nam najwięcej problemu?

- Stworzenie audiodeskrypcji – od przygotowania opisu, planowania miejsc zamieszczenia głosu lektorskiego w filmie, po same nagrania lektorskie, miks i synchronizację dźwięku,
- Tworzenie napisów dla starszych produkcji – rozpoznawanie mowy w często zaszumionych filmach z językiem z odmienną dykcją potrafi dawać mnóstwo błędów, więc oprócz technologii na końcu i tak zawsze czuwa człowiek,



CENTRUM  
PROJEKTÓW  
POLSKA  
CYFROWA

## CZYM PLANUJEMY SIĘ TERAZ ZAJĄĆ?

- Udostępnianie transkrypcji – wzmocnimy pomoc dla osób korzystających z czytników ekranu, ale też osobom z zaburzeniami poznawczymi, studentom, badaczom historii,
- Formularze wyszukiwania – chcemy, by czytnik ekranu informował o liczbie wyszukiwanych lub filtrowanych materiałów,
- Ograniczenie liczby akcji użytkownika w komponentach niekrytycznych – na gridach w katalogach filmów,
- Personalizacja napisów w czasie rzeczywistym – chcemy dać Użytkownikom słabowidzącym lub z dysleksją możliwość zmiany wielkości, kroju, koloru pisma,
- Focus trapping w krytycznych momentach przebiegu ścieżki użytkownika – w ekranie logowania, w oknach modalnych, w formularzu kontaktowym.



CENTRUM  
PROJEKTÓW  
POLSKA  
CYFROWA

**Dziękuję**



CENTRUM  
PROJEKTÓW  
POLSKA  
CYFROWA