



Fundusze Europejskie
Infrastruktura i Środowisko



Unia Europejska
Fundusz Spójności



LIWOCZ

PLH180046

I spotkanie Zespołu Lokalnej Współpracy
25 VII 2018



”Żbik” Konrad Kata

Koordynator projektu planu zadań ochronnych
tel. 505 868 152, e-mail: katakon@poczta.fm

Wykonawcy

Ekspert botanik Agata Stadnicka-Futoma
Ekspert herpetolog Konrad Kata

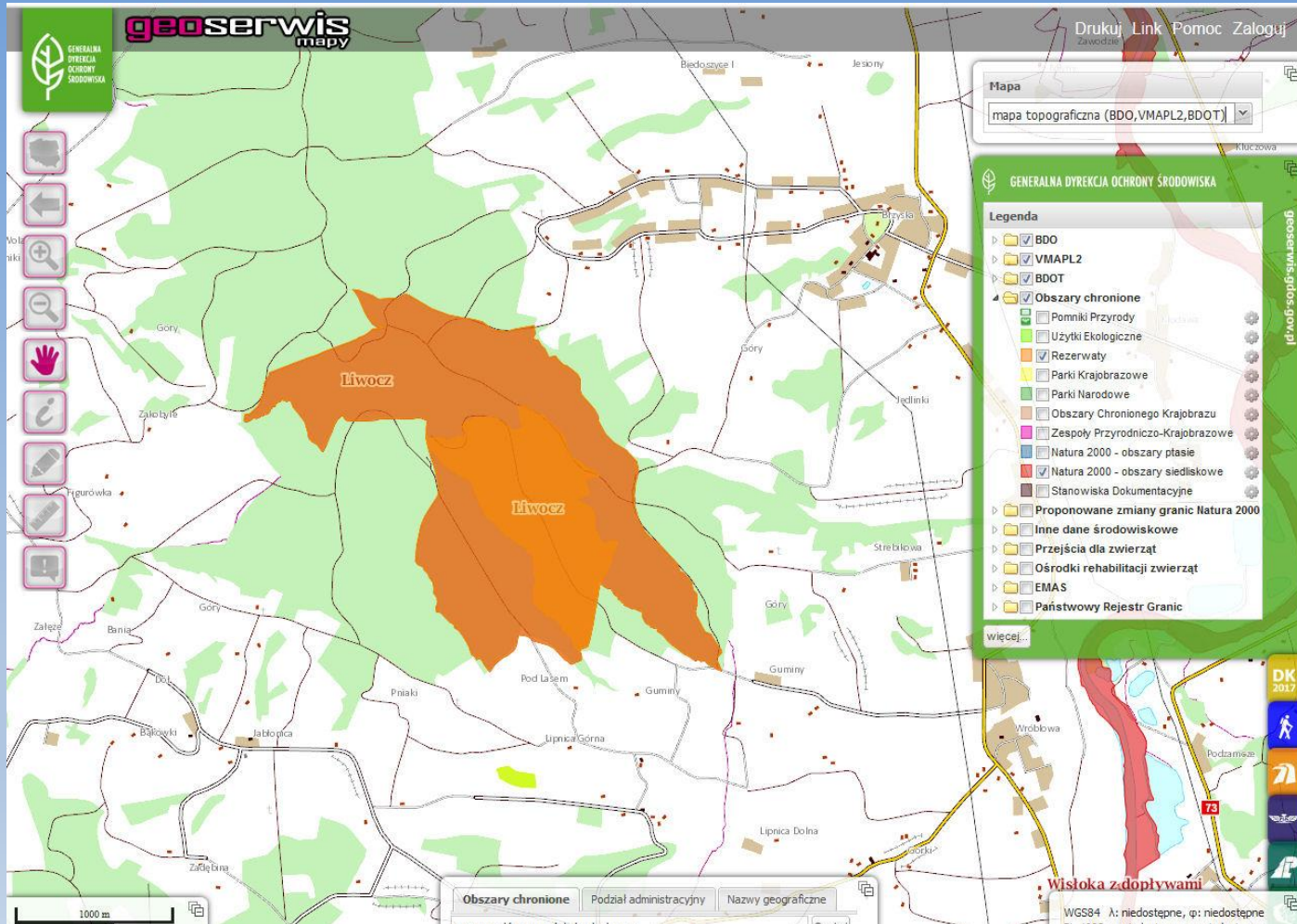
Specjalny Obszar Ochrony Siedlisk Natura 2000 (SOO) Liwocz PLH180046.

Status:

obszar zatwierdzony, jako obszar mający znaczenie dla Wspólnoty Decyzją Komisji z dnia 10 stycznia 2011 r. w sprawie przyjęcia na mocy dyrektywy Rady 92/43/EWG czwartego zaktualizowanego wykazu terenów mających znaczenie dla Wspólnoty składających się na kontynentalny region biogeograficzny (notyfikowana jako dokument nr C(2010) 9669)(2011/64/UE)

Położenie administracyjne:

województwie podkarpackim, powiecie jasielskim, gminach: Skołyszyn i Brzyska oraz województwie małopolskim, powiecie tarnowskim, gminie Szerzyny.



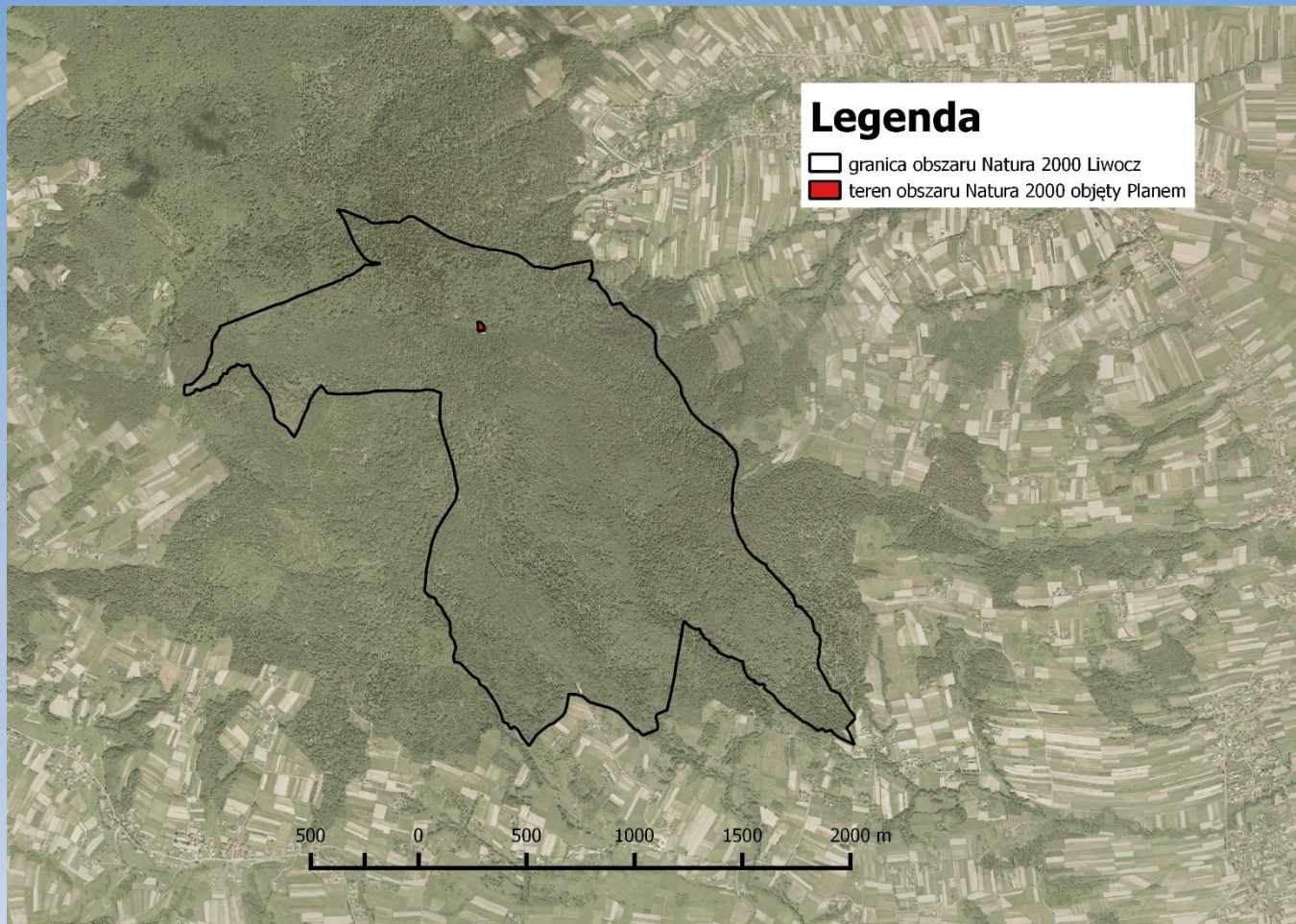
Obszar położony jest na Pogórzu Ciężkowickim, w obrębie zalesionego grzbietu Pasma Brzanki. Cały teren pokryty jest lasami o charakterze buczyn. Na szczycie wzniesienia występuje niewielka bezleśna enklawa, gdzie wybudowano Sanktuarium Chrystusowego Krzyża i Matki Bożej Królowej Pokoju z platformą widokową i 18 metrowym Krzyżem Milenijnym. Jest to jeden z najbardziej znanych punktów turystycznych w regionie oraz miejsce pielgrzymek. W środkowej i południowej części obszaru znajduje się rezerwat przyrody chroniący najlepiej zachowane fragmenty ekosystemów leśnych.



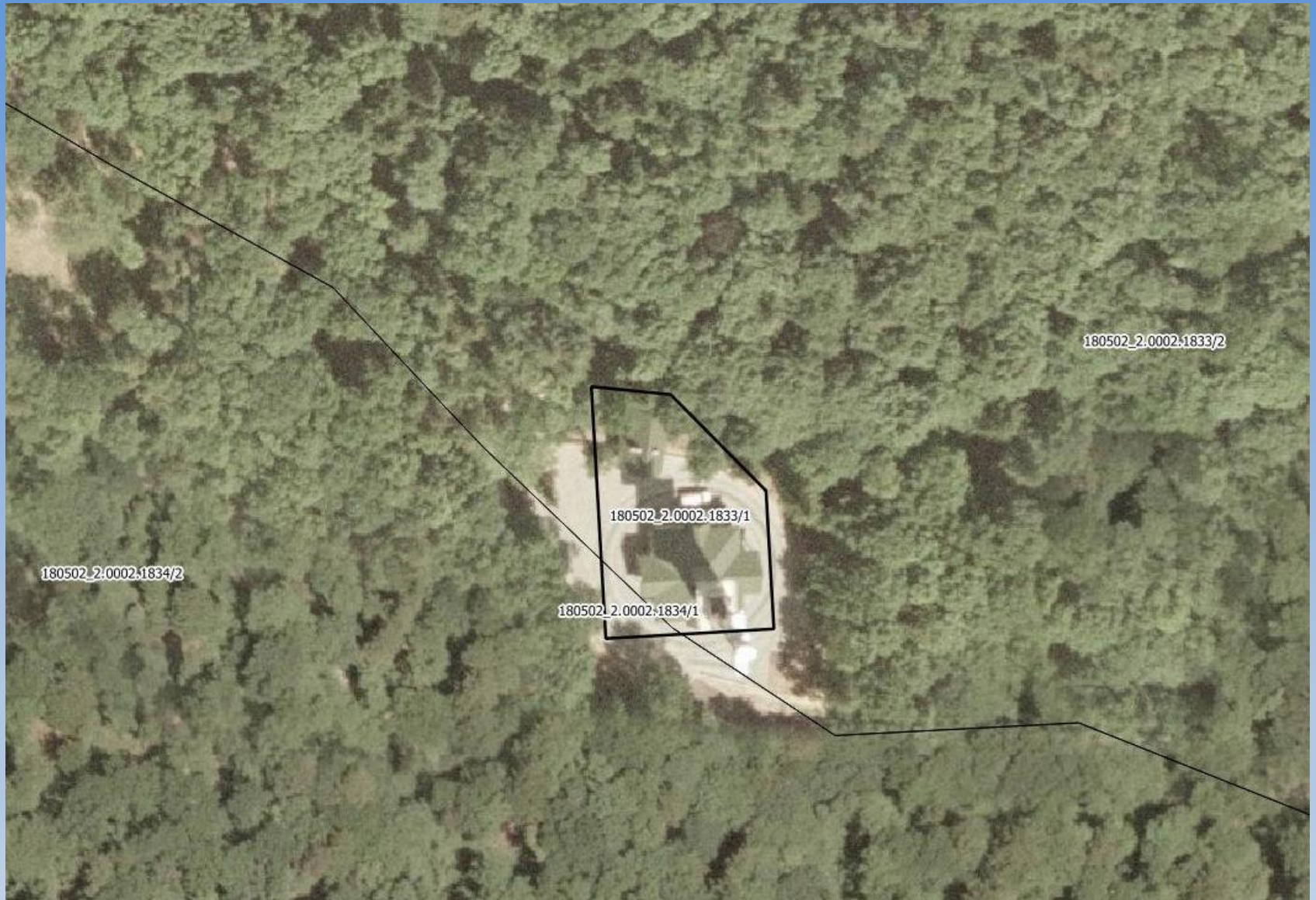


Całkowita powierzchnia obszaru **Natura 2000 Liwocz** - 327.66 ha
Teren administrowany przez Nadleśnictwo Kołaczyce - 327,55 ha
Teren objętego Planem - część obszaru **Natura 2000 Liwocz PLH180046**
pozo gruntami PGL LP - 0,1047 ha

Mapa obszaru Natura 2000 objętego Planem



Teren objęty Planem



Przedmioty ochrony obszaru:

Przedmiotem ochrony jest następujący typ siedliska przyrodniczego wymieniony w załączniku I Dyrektywy Rady 92/43/EWG:

- 9130 żyzne buczyny (*Dentario glandulosae-Fagenion*, *Galio odorati-Fagenion*)

Przedmiotem ochrony jest następujący gatunek zwierzęcia wymieniony w załączniku II Dyrektywy Rady 92/43/EWG:

- 1193 kumak górski *Bombina variegata* (Linnaeus, 1758)



kumak górski *Bombina variegata*

- Rozród kumaka górskiego odbywa się w różnych typach zbiorników wodnych: rowach, koleinach, kałużach, nadrzecznych żwirowiskach czy innych zagłębieniach terenu okresowo wypełnionych wodą pochodzącą z opadów.
- Zgodnie z dokumentacją Wojewódzkiego Zespołu Specjalistycznego najbliższe stanowiska w obszarze Liwocz występowania kumaka górskiego zlokalizowane są około 1300 metrów na południu.
- Ze względu na utwardzenie terenu związanego z dużym ruchem turystycznym nie tworzą się tu siedliska (kałuże), wymagane do występowania kumaków górskich. Jednak w ramach prac przeprowadzone będą kontrole terenu pod kątem ewentualnego występowania tymczasowych zastoisk wodnych lub miejsc które mogłyby stanowić zagrożenie dla kumaka górskiego.

Plan działań

- Wykonanie badań i ekspertyz niezbędnych do uzyskania wiedzy o terenie objętym planem (III kwartał 2018)
- Identyfikacja i analiza zagrożeń.
- Ustalenie celów i działań ochronnych.
- Ustalenie i opracowanie wskazań do dokumentów planistycznych.

Zespół Lokalnej Współpracy (ZLW)

- I spotkanie ZLW
- II spotkanie ZLW
- III spotkanie ZLW

ZAKOŃCZENIE PRAC do dnia 15 listopada 2019 roku

Dziękuję za uwagę



Kontakt z koordynatorem Konrad Kata
tel. 505 868 152, e-mail: katakon@poczta.fm



Fundusze Europejskie
Infrastruktura i Środowisko



GENERALNA
DYREKCJA
OCHRONY
ŚRODOWISKA



REGIONALNA
DYREKCJA
OCHRONY
ŚRODOWISKA
W RZESZOWIE

Unia Europejska
Fundusz Spójności

