

1. PRZDMIOT DOKUMENTACJI.

KOSZULA MĘSKA BIAŁA DO MUNDURU WYJŚCIOWEGO Z DŁUGIM RĘKAWEM

UPROSZCZONA DOKUMENTACJA TECHNICZNO-TECHNOLOGICZNA

2. OPIS OGÓLNY

Koszula męska z przodu zapinana na guziki. Kołnierz na odcinanej stójce. Tył z fałdami po bokach z doszywanym karczkiem tyłu. Przód lewy - imitacja plisy szerokości 3,5 cm na aparat. Przód prawy- podwinięty 1+3 cm do spodu. Na lewym przodzie naszyta kieszeń o ściętych rogach. Rękawy długie wszyte w mankiety o rogach okrągłych zapinane na 2 guziki.

Rozporek wykończony domkiem klasycznym.

Dół koszuli podwinięty do spodu na aparacie 0,7 cm.

2.1 NORMY I DOKUMENTY

PN-P-84518:1996 Wyroby odzieżowe. Terminologia.

PN-91/P-01831 Elementy wyrobów odzieżowych.

PN-83/P-84501 Wyroby konfekcyjne. Szwy.

PN-83/P-84502 Wyroby konfekcyjne. Ściegi.

PN-83/P-84506 Wyroby konfekcyjne. Badania odbiorcze.

PN-83/P-84507 Wyroby konfekcyjne. Stopnie jakości.

PN-EN ISO 3758:2006 Znaki informacyjne o sposobie konserwacji w postaci
symboli graficznych

PN-P-84509:1997 Wyroby odzieżowe. Pakowanie, przechowywanie, transport.

PN-91/P-84504 Wyroby konfekcyjne. Wielkości.

lub

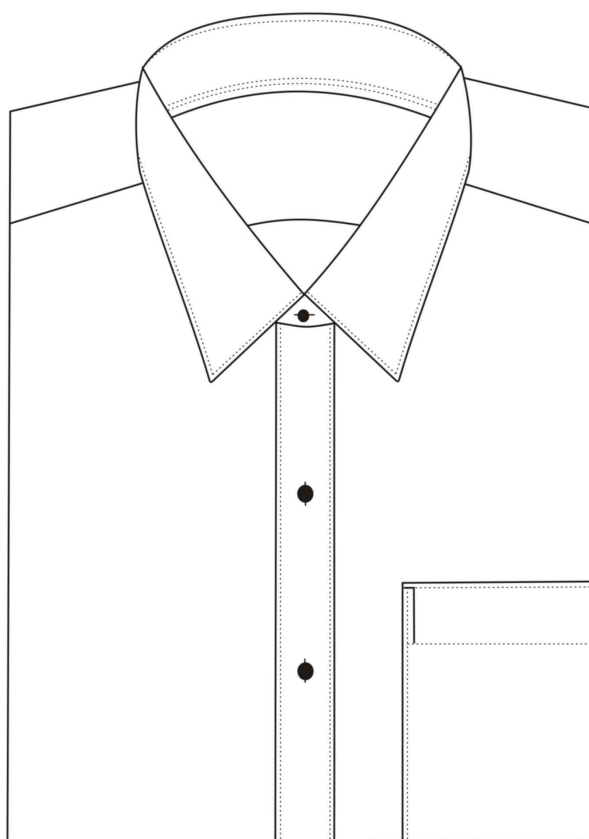
PN-EN 13402:2005 Wyroby odzieżowe. Wielkości.

PN-90/P-84531 Wyroby konfekcyjne. Oznaczenie.

PN-90/P-84530 Wyroby konfekcyjne. Składanie.

PN-80/P-81101 Nici odzieżowe. Postanowienia ogólne.

3. RUSUNEK MODELOWY



4. WYMAGANIA TECHNICZNE

4.1. Wykaz materiałów zasadniczych i dodatków:

Lp.	Nazwa materiału	Symbol	Producent
1.	Tkanina zasadnicza – biała (55% bawełna, 45% poliester)		
2.	Wkładka z naniesieniem: Kołnierz (2 warstwy) Stójka (1 warstwa) Mankiet (1 warstwa) Plisa (1 warstwa)		
3.	Nici - dobrane do koloru tkaniny		
4.	Guziki w kolorze tkaniny zasadniczej – dwudziurkowe Wzrost 170 – 12 szt. Wzrost 175-195 – 13 szt.		

4.2. DANE DOTYCZĄCE TKANINY

Tkanina biała

Skala Pantone: 11-0601 TP

Masa powierzchniowa: g/m² 133

Liczba nitek na dm: o/w 552/280

Masa liniowa: o/w tex 12,8/130

Skład surowca: 55% bawełna, 45% poliester

4.3. ŚCIEGI MASZYNOWE

Szwy wg PN-83/P-84501

Ściegi wg PN-83/P-84502

- Szwy łączące wykonane na maszynach „overlock” i stębnówka winny wynosić 0,7 cm.
- Ilość ściegów maszynowych winna wynosić od 4-5 na 1 cm
- Przy obrabianiu dziurek po 12-14 ściegów na 1 cm

5. OPIS OBRÓBK

5.1. Tył

W tyle ułożone fałdki wg znaków.

Karczki złożyć prawymi stronami tkaniny do środka.

Między karczek spodni i wierzchni włożyć tył koszuli i przesyć szwem 0,7 cm od krawędzi.

Karczki przewinać do góry.

5.2. Przody

Przód prawy podwinąć 1+ 3 cm i przestębnowany.

W lewym przodzie wykonać imitację plisy szer. 3,5 cm na aparat.

Na lewym przodzie nałożyć kieszeń wg znaków i nastębnować.

5.3 Kieszeń

Górną krawędź kieszeni podwinąć do spodu 1-3,5 cm w znaków.

Kieszeń zaprasować wg szablonu.

Nałożyć na przód, nastębnować 0,1 cm od krawędzi.

U góry kieszeń zamocować w prostokąt w celu zabezpieczenia przed pruciem.

5.4. Ramiona

Ramiona przodów połączyć z ramionami karczków na maszynie overlock.

5.5. Kołnierz

Na spodnią stronę główki kołnierza wierzchniego nałożyć spunktowany dwuwarstwowy wkład z tkaniny powlekanej i zgrzać.

Wierzch kołnierza z wkładem nałożyć na spód kołnierza prawymi stronami do wewnątrz i odszyć. Kołnierzy wywrócić, rogi wykonać tak, aby były jednakowe, obciągnąć do spodu. Kołnierz przestębnować 0,3 cm od krawędzi.

Na spodnią stronę stójki wierzchniej nałożyć wkład z tkaniny powlekanej w odległości 1,1 cm od brzegu podkładając jednocześnie pośrodku wszywkę rozmiarową.

Stójkę przewinać do wierzchu i przestębnować 0,1 cm od krawędzi. Wystającą krawędź stójki spodniej wszyć do wykroju szyi. Krawędzią stójki wierzchniej nakryć stębnówkę wszywania i przestębnować brzegiem.

5.6. Rękawy mankiety

Rozcięcie u dołu rękawa wykończone domkiem klasycznym.

Rękawy wszyć do wykroju pachy na maszynie overlock 5-nitkowym. Boki koszuli i rękawów połączyć maszyną overlock 5-nitkowym, wszywając jednocześnie w prawy bok znaki ostrzegawcze ze składami surowcowymi w odległości 6,5 cm od pachy, a w odległości 12 cm od podwiniętego dołu łątkę brakarską.

Na mankiecie nałożyć wkład z tkaniny powlekanej i zgrzać.

Wystającą część mankieta owinąć dolną krawędź wkładu i przestębnować 0,5 cm od brzegu. Mankiety złożyć prawymi stronami tkaniny do środka. Odszyć mankiety, przewinać do wierzchu i przestębnować przy krawędzi 0,3 cm. W dole rękawa ułożyć fałdki wg znaków i wszyć mankiety szwem wpuszczonym.

5.7. Dziurki

Dziurki w lewym przodzie i patkach wykonać wg tabeli wymiarów stałych.

5.8. Guziki

Guziki w prawym przodzie przyszyć wg dziurek wykonanych w lewym przodzie.

Zapasowy guzik doszyć od spodu w dole przodu prawego.

5.9. Dół koszuli.

Dół koszuli podwinąć od spodu na aparacie 0,7 cm i przestębnować.

5.10 Wykończenie

Etykietę zakładową przyszyć pod guzik (widoczny w tyle koszuli na wkładzie).

Koszulę oczyścić z końców nici, uprasować i złożyć.

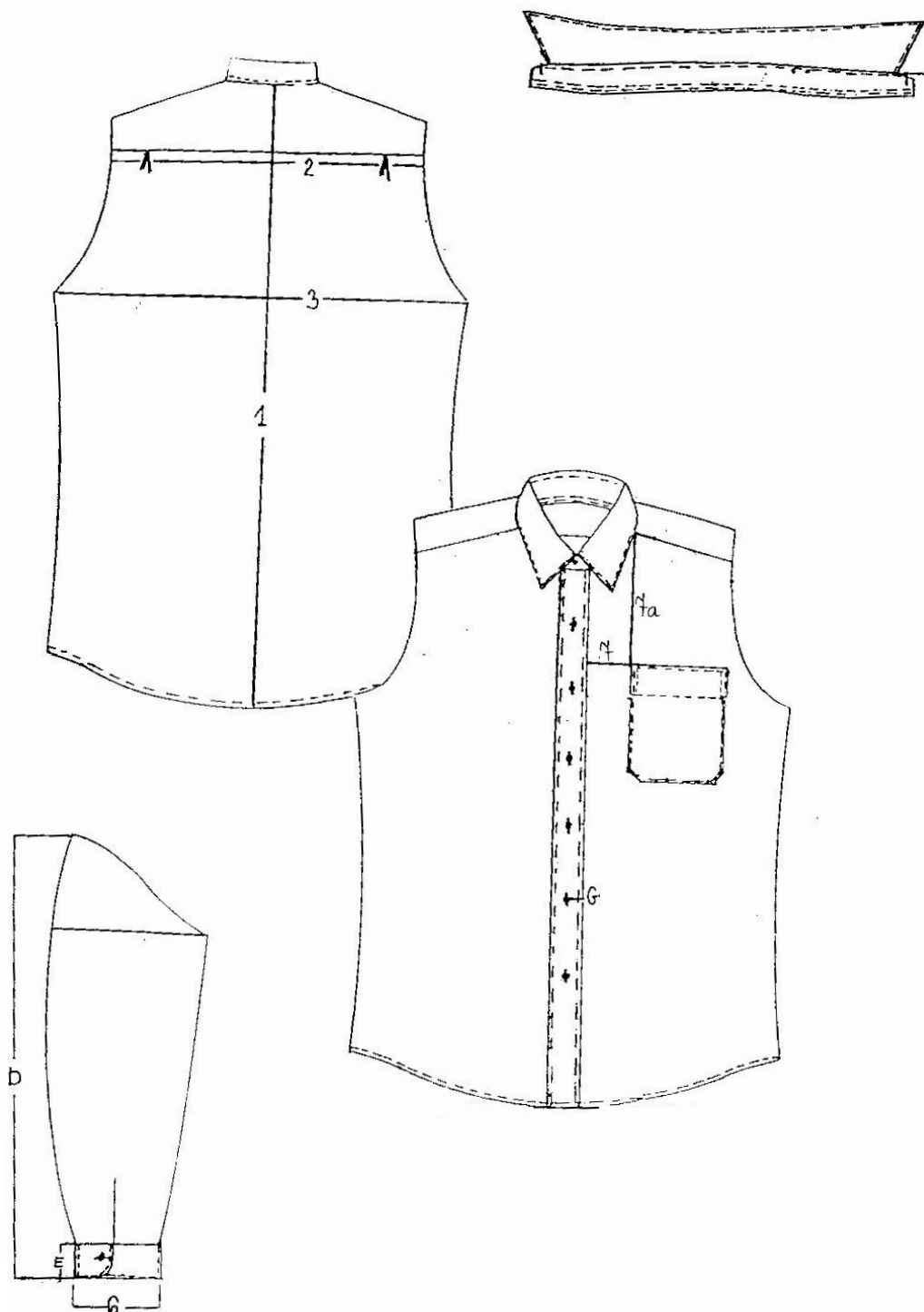
5.11 Składanie i prasowanie

Koszulę złożyć na wkładzie tekturowym włożyć do torby foliowej a następnie pakować po 10 szt. w jednej wielkości do kartonu. Karton skleić taśmą, na krótszym boku kartonu nakleić etykietę zbiorczą.

6. ZESTAWIENIE ELEMENTÓW SKŁADOWYCH

Rodzaj tkaniny	Lp.	Nazwy części składowych	Ilość części
Tkanina zasadnicza	1.	Przód	2
	2.	Tył	1
	3.	Karczek	2
	4.	Rękaw	2
	5.	Mankiet	4
	6.	Domek klasyczny rękawa	2
	7.	Kołnierz	2
	8.	Stójka	2
	9.	Kieszon	1
	Razem		
Wkładka powlekana	1.	Kołnierz	2
	2.	Plisa	1
	3.	Mankiet	2
	4.	Stójka	1
	Razem		
RAZEM			24

7.RYSUNKI TECHNICZNE



8. KARTA TECHNICZNA WYROBU

KOŁNIERZ: 5349	STĘBNÓWKI	KOŁNIERZ: 3 mm
STÓJKA: 5349		MANKIETY: 3mm
FISZBINY: tak		PLISA: 5 mm
PRZÓD L: 31-5, imitacja plisy na aparat 3,5 cm		RAMIONA: x
PRZÓD P: 31-2 podw. 1-3 cm		KIESZEŃ: 1 mm
TYŁ: 31-1 z fałdkami po bokach		KARCZEK: x
KARCZEK: 31-1		PACHY: x
RĘKAW: 31-1 długi		PATKI: x
MANKIET: 3 zaokrąglony		
WYKOŃCZENIE ROZCIĘCIA W RĘKAWIE: domek klasyczny		
KIESZEŃ: K-01 x 1		
WYKOŃCZENIE DOŁU KOSZULI: 0,7 cm		
DŁUGOŚĆ KOSZULI: x		

MONTAŻ	PACHY: overlock
	BOKI: overlock
	RAMIONA: overlock
GUZIKI	PRZÓD: 7/8
	ZAPASOWY: 1
	MANKIETY: 2 guziki
	KIESZEŃ: x
	KOŁNIERZ: x
	INNE: x
Odległość między guzikami: I-5,6 odległ. 9,0 cm	
Składanie:	
Rozmiar/wzrost:	