

Opracowanie dokumentacji PZO dla obszaru Natura 2000 Lasy Leżajskie PLH180047 w zakresie siedlisk przyrodniczych

Ekspert botanik: Agata Stadnicka-Futoma
Żbik Konrad Kata
Werynia 481, 36-100 Kolbuszowa



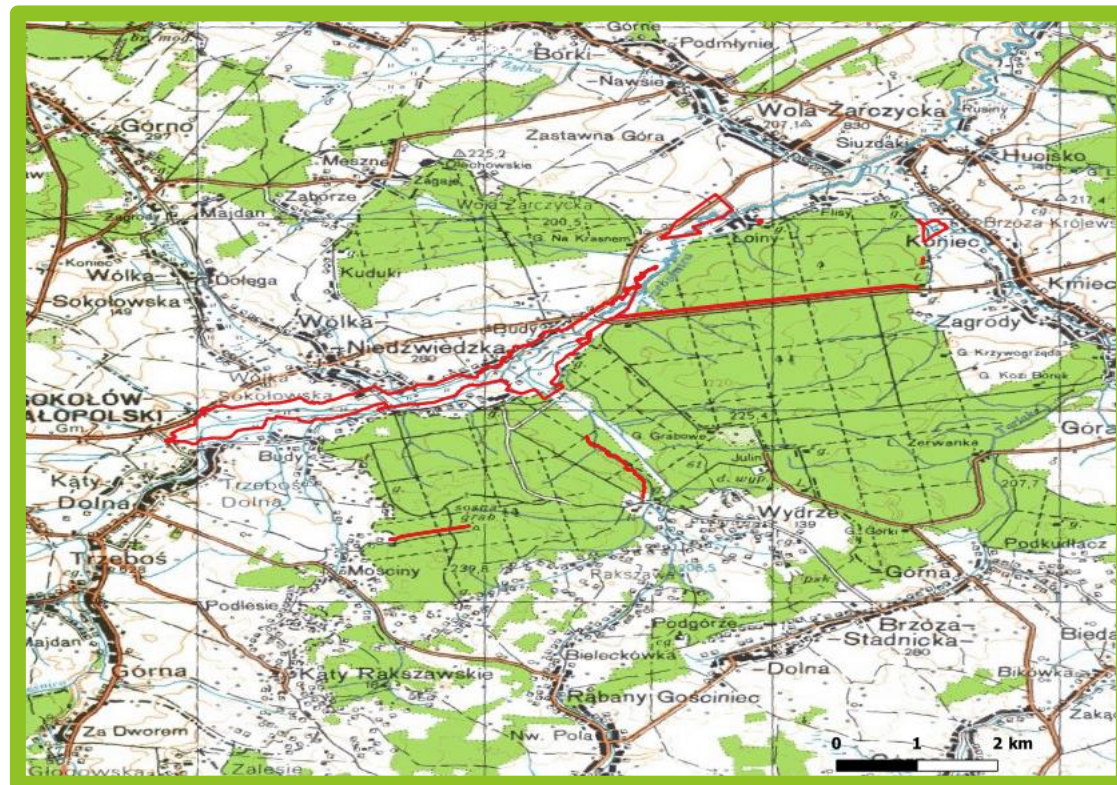
Fundusze Europejskie
Infrastruktura i Środowisko



Unia Europejska
Fundusz Spójności



Położenie i granice terenu badań



Fundusze Europejskie
Infrastruktura i Środowisko



GENERALNA
DYREKCJA
OCHRONY
ŚRODOWISKA



REGIONALNA
DYREKCJA
OCHRONY
ŚRODOWISKA
W LUBLINIE

Unia Europejska
Fundusz Spójności



Siedliska przyrodnicze

- ▶ 3150 - Starorzecza i naturalne eutroficzne zbiorniki wodne ze zbiorowiskami z *Nympheion*, *Potamion*
- ▶ 6410 - Zmiennowilgotne łąki trzęślicowe (*Molinion*)
- ▶ 6510 - Ekstensywnie użytkowane niżowe łąki świeże (*Arrhenatherion*)
- ▶ 9110 - Kwaśne buczyny (*Luzulo-Fagion*)
- ▶ 9130 - Żyzne buczyny (*Denotario glandulosae-Fagenion*, *Galio odorati-Fagenion*)
- ▶ 9170 - Grąd środkowoeuropejski i subkontynentalny (*Galio-Carpinetum* i *Tilio-Carpinetum*)
- ▶ 91E0 - Łęgi wierzbowe, topolowe, olszowe i jesionowe (*Salicetum albae*, *Populetum albae*, *Alnenion glutinoso-incanae*, olsy źródliskowe)



Fundusze Europejskie
Infrastruktura i Środowisko

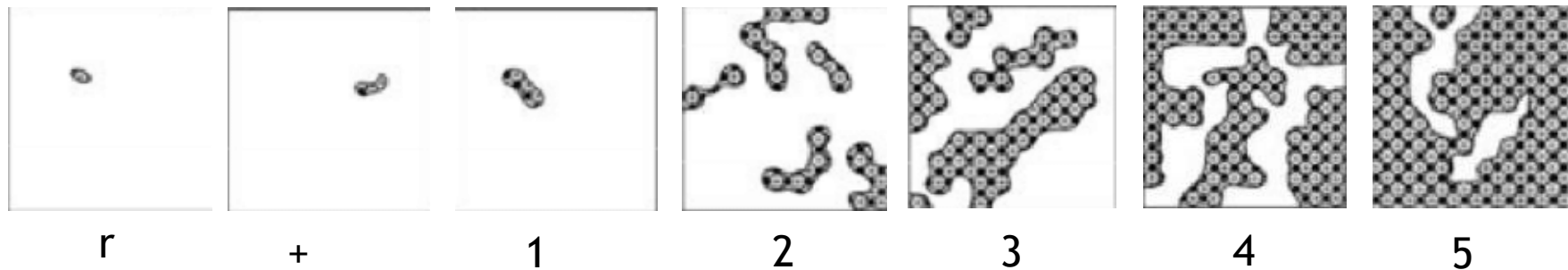


Unia Europejska
Fundusz Spójności



Metodyka badań

- ▶ 1. inwentaryzacja siedlisk i wyznaczanie ich granic z uwzględnieniem składu gatunkowego
 - ▶ 2. ocena stanu ochrony przedmiotów ochrony i proponowanych przedmiotów ochrony zgodnie z metodyką GIOŚ
- zdjęcia fitosocjologiczne metodą Braun-Blanqueta



Metodyka badań

- ▶ 2. ocena stanu ochrony przedmiotów ochrony i proponowanych przedmiotów ochrony zgodnie z metodyką GIOŚ
- Ocena stanu zachowania na przykładzie siedliska 6510 - Ekstensywnie użytkowane niżowe łąki świeże (*Arrhenatherion*)

Powierzchnia siedliska, Gatunki charakterystyczne, Gatunki dominujące, Obce gatunki inwazyjne, Gatunki ekspansywne roślin zielnych, Ekspansja krzewów i podrostu drzew, Udział dobrze zachowanych płatów siedliska, Wojłok (martwa materia organiczna), Ogólnie struktura i funkcje, Perspektywy zachowania siedliska, Ocena ogólna

Parametry: „FV” oznacza stan właściwy, „U1” - niezadowolający”, „U2 - zły”

Metodyka badań

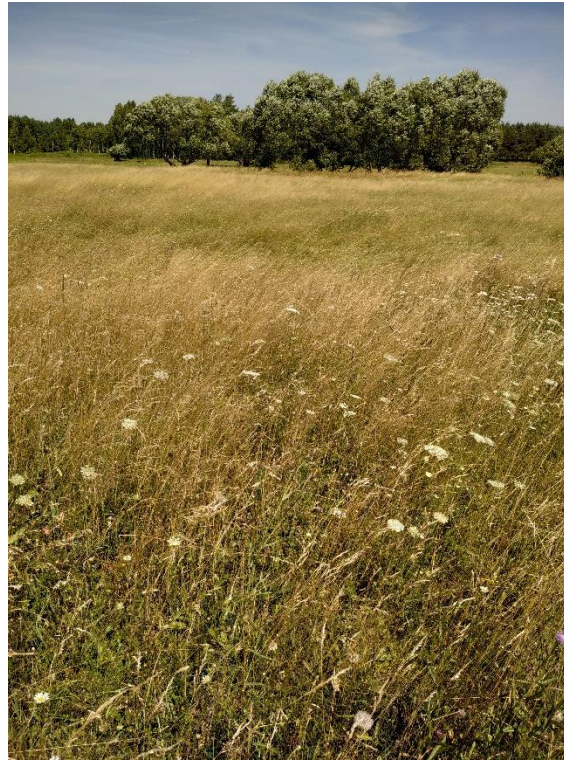
- ▶ 2. ocena stanu ochrony przedmiotów ochrony i proponowanych przedmiotów ochrony zgodnie z metodyką GIOŚ
- Ocena stanu zachowania na przykładzie siedliska 6510 - Ekstensywnie użytkowane niżowe łąki świeże (*Arrhenatherion*)

Obce gatunki inwazyjne	Brak lub pojedyncze osobniki gatunków o niskim stopniu inwazyjności, tj. nie zagrażające różnorodności biologicznej.	Gatunki o niskim stopniu inwazyjności w powierzchni płatu lub pojedyncze osobniki gatunków inwazyjnych.	Obecne gatunki silnie inwazyjne lub >5% powierzchni płatu zajęte przez gatunki o niskim stopniu inwazyjności.
Gatunki ekspansywne roślin zielnych	Brak gatunków silnie ekspansywnych łącznie pokrycie gatunków ekspansywnych <20%	Pokrycie żadnego z gatunków silnie ekspansywnych nie przekracza 10% łącznie pokrycie gatunków ekspansywnych <50%	Łączne pokrycie gatunków silnie ekspansywnych >50%

- ▶ 3. sporządzenie listy gatunków chronionych
- ▶ 4. sporządzenie listy gatunków inwazyjnych

Metodyka badań

- ▶ określenie zagrożeń zarówno istniejących, jak i potencjalnych
- ▶ określenie celów działań ochronnych
- ▶ określenie działań ochronnych



Fundusze Europejskie
Infrastruktura i Środowisko



Unia Europejska
Fundusz Spójności



Dziękuję za uwagę



Fundusze Europejskie
Infrastruktura i Środowisko



Unia Europejska
Fundusz Spójności

