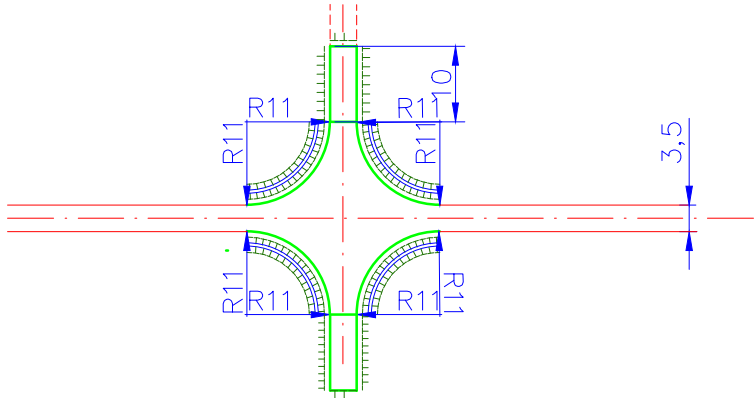
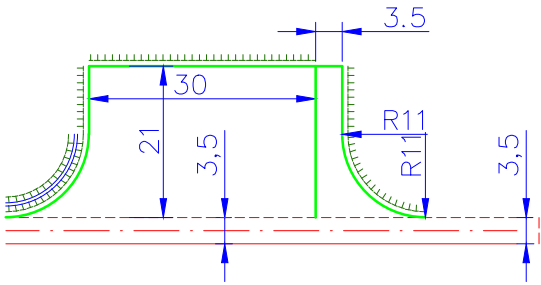


Skrzyżowania dróg leśnych jednopasowych, zjazdy, mijanki, plac manewrowy–składowy, i pętla zwrotna dostosowane do ruchu zestawów wysokotonażowych

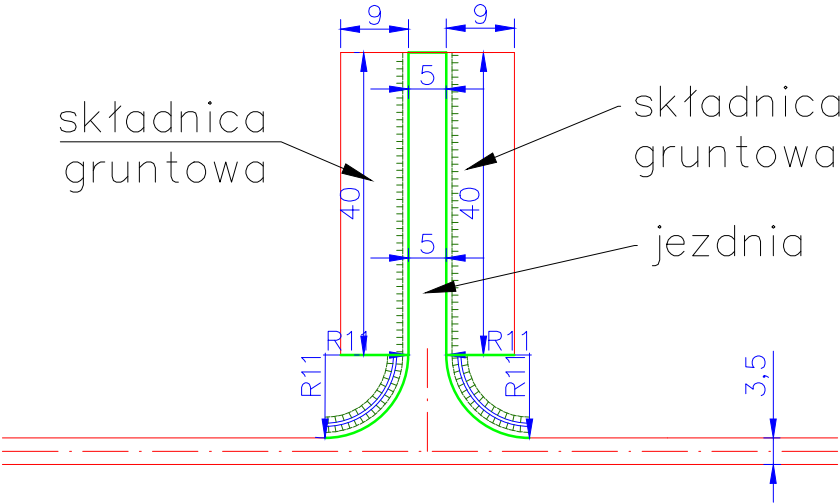
Skrzyżowania prostopadłe R11 wydłużone 10 m dróg leśnych



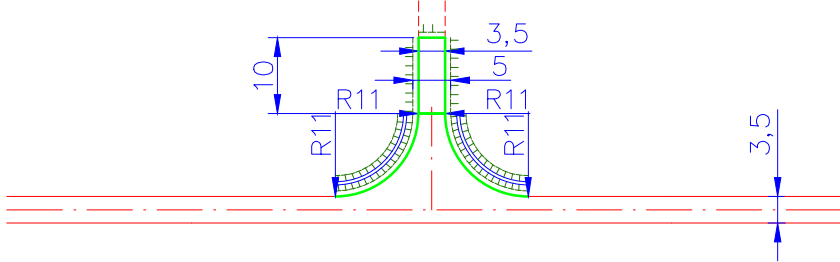
plac manewrowy–składnica



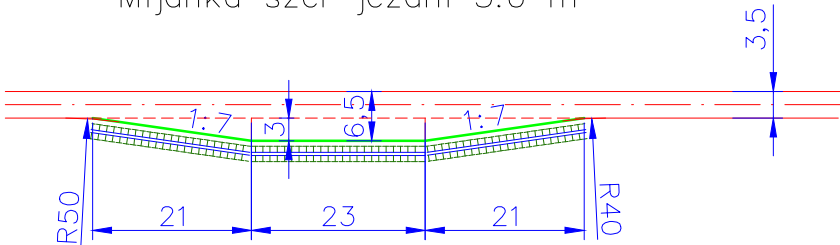
Składnice gruntowe o powierzchni 2*(9*40) m przy wydłużonych zjazdach do 40 m



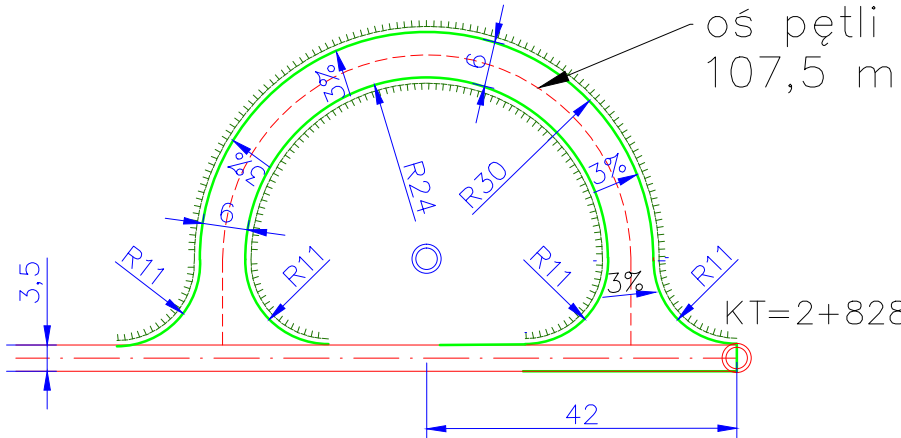
Zjazdy prostopadłe R11 na drogi leśne typu T wydłużone 10 m



Mijanka szer jezdni 3.0 m



Pętla manewrowa



92-334 Łódź ul. Milionowa 72/6 NIP 728-10-23-780 Regon 101668145		DROPLUS tel. 601 940 381 42-251-31-90 e-mail: biuro@droplus.pl	
Obiekt: PRZEBUDOWA DROGI LEŚNEJ NR L32P W LEŚNICTWIE DĄBROWA			
Inwestor:	Nadleśnictwo Złoczew ul. Parkowa 12 98-270 Złoczew	Data: grudzień 2018r	
		Umowa: zlecenie	
Rysunek:	ZJAZDY, MIJANKI, SKŁADNICA, I PĘTLA MANEWRÓWA	Rysunek: 5	
		Faza: PBW	
Branża:	drogi	Podpis	
Projektował:	mgr inż. Marian Rajsman upr. bud. nr 211/74/WZDP W-wa w spec. drogi		