

MAPA PRZEGLĄDOWA CIĘC RĘBNYCH

NADLEŚNICTWO

GDAŃSK

OBRĘB

CHYLONIA

REGIONALNA DYREKCJA LASÓW PAŃSTWOWYCH W GDAŃSKU

Stan na 01.01.2025

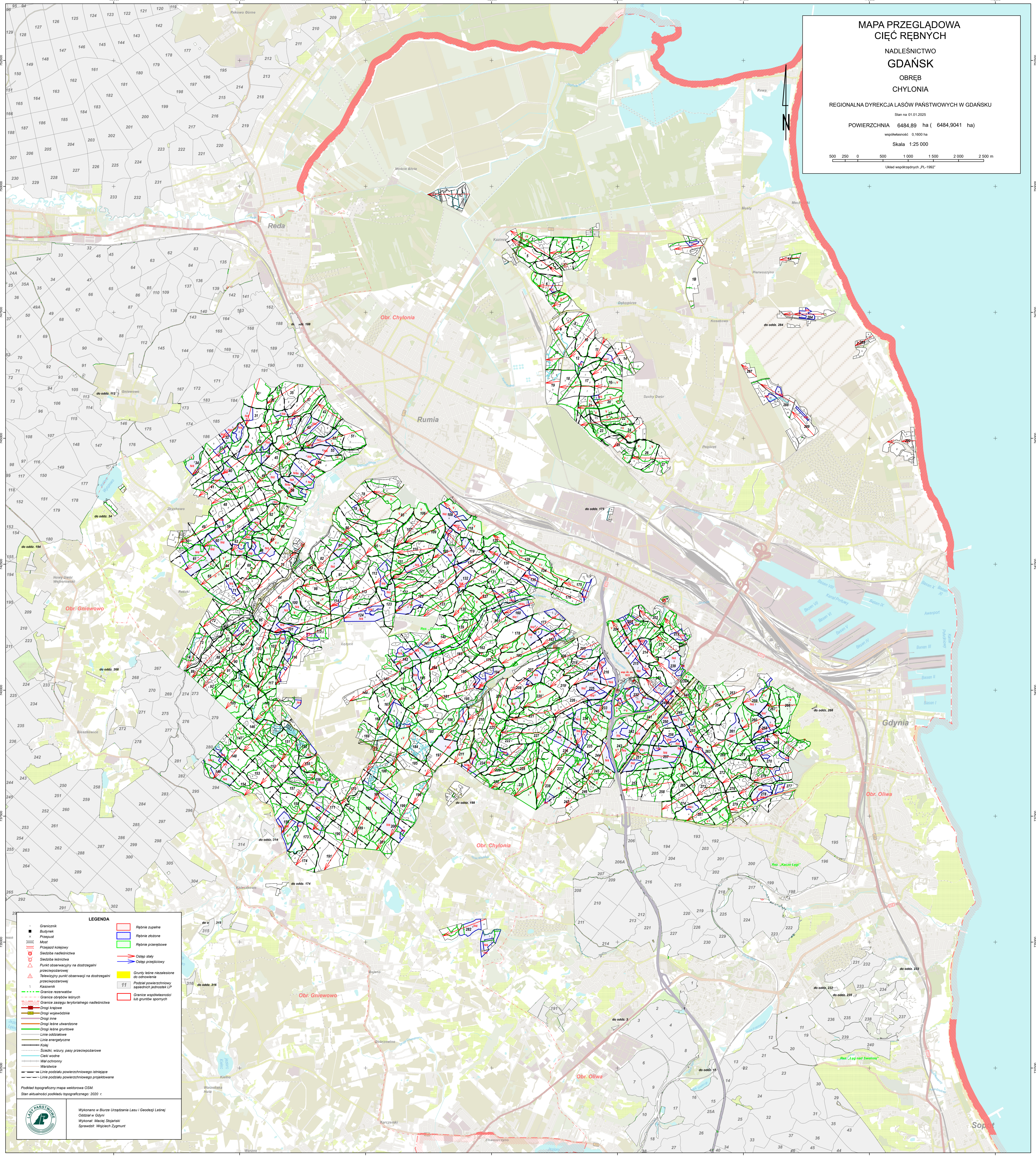
POWIERZCHNIA 6484,89 ha (6484,9041 ha)

współmierność 0,16500 ha

Skala 1:25 000

500 250 0 500 1 000 1 500 2 000 2 500 m

Układ współrzędnych_PL-1992'



LEGENDA	
• Granicznik	□ Rębnie zupełne
■ Budynek	□ Rębnie złożone
x Przepust	□ Rębnie przerobowe
— Most	□ Rębnie przerobowe
— Przejazd kolejowy	□ Rębnie przerobowe
○ Siedziba nadleśnictwa	□ Rębnie przerobowe
○ Siedziba leśnictwa	□ Rębnie przerobowe
△ Punkt obserwacyjny na dostrzeżalni przeciwpowodziowej	□ Rębnie przerobowe
△ Telewizyjny punkt obserwacji na dostrzeżalni przeciwpowodziowej	□ Rębnie przerobowe
— Kanał	□ Rębnie przerobowe
— Granice rezerwatów	□ Rębnie przerobowe
— Granice obrębów leśnych	□ Rębnie przerobowe
— Granice zasięgu terytorialnego nadleśnictwa	□ Rębnie przerobowe
— Drogi krępowe	□ Rębnie przerobowe
— Drogi wojewódzkie	□ Rębnie przerobowe
— Drogi inne	□ Rębnie przerobowe
— Drogi leśne utwardzone	□ Rębnie przerobowe
— Drogi leśne gruntowe	□ Rębnie przerobowe
— Linie podziałowe	□ Rębnie przerobowe
— Linie energetyczne	□ Rębnie przerobowe
— Kolej	□ Rębnie przerobowe
— Ścieżki, wiatry, pasy przeciwpowodziowe	□ Rębnie przerobowe
— Ciek wodny	□ Rębnie przerobowe
— Wódz ochronny	□ Rębnie przerobowe
— Warstwy	□ Rębnie przerobowe
— Linie podziału powierzchniowego istniejące	□ Rębnie przerobowe
— Linie podziału powierzchniowego projektowane	□ Rębnie przerobowe

Podkład topograficzny: mapa wektorowa OSM
Stan aktualności: podziału topograficznego: 2020 r.

Logo LASI PAŃSTWOWE

Wykonano w Biurze Urządzania Lasu i Geodezji Leśnej
Czesław w Gdyni
Wykonali: Maciej Słojarski
Sprawdził: Wojciech Zymunt