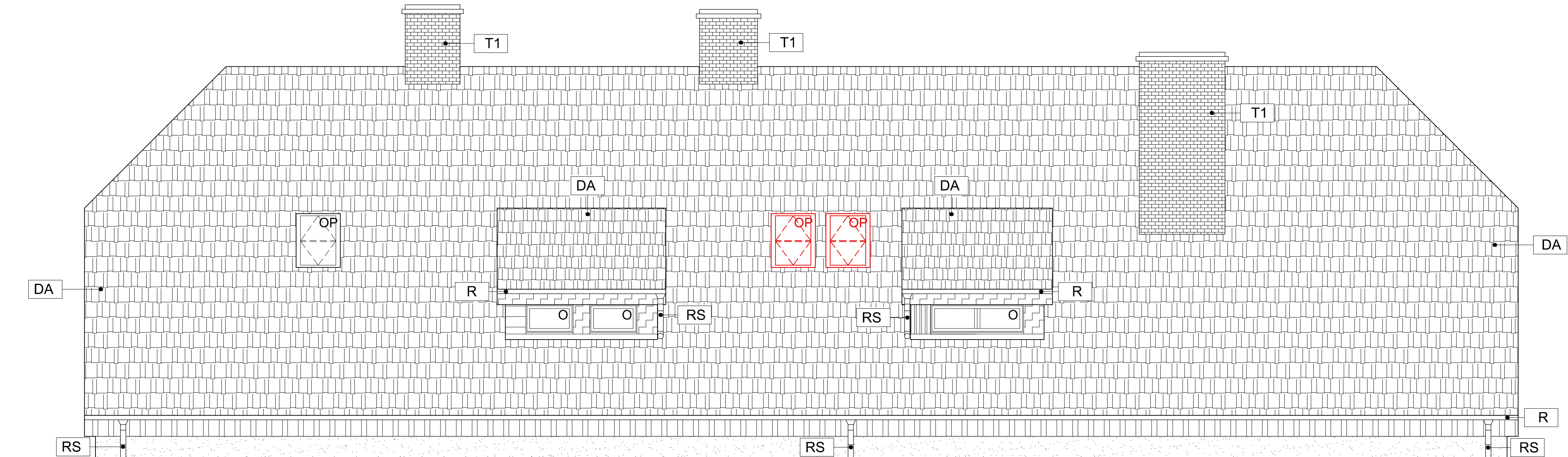


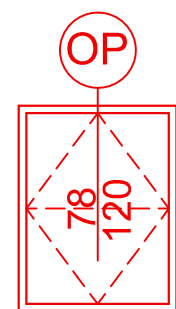
ELEWACJA TYLNA

Skala 1:100

STAN PROJEKTOWANY



ELEWACJA TYLNA - PODDASZA



OKNO POŁACIOWE
DREWNIANE, OBROTOWE
PAKIET SZKLANY TRZYSZYBOWY
OTWIERANIE DOLNE

LEGENDA:

KOLOREM CZERWONYM OZNACZONO
ELEMENTY PODLEGAJĄCE
PRZEBUDOWIE

ELEMENTY ELEWACJI

T1 - komin - cegła pełna klinkierowa kolor
ceglasty

DA - dachówka ceramiczna karpiówka -
kolor ceglasty

R - rynny - kolor brązowy

RS - rury spustowe - kolor brązowy

O... - STOLARKA OKIENNA - kolor brązowy

OP - OKNO POŁACIOWE - drewniane - kolor
czarny

OP - OKNO POŁACIOWE - drewniane - kolor
czarny - projektowane

1. PRAWA AUTORSKIE DO TEGO RYSUNKU PRZYSŁUGUJĄ SAG.PROJEKT BIURO PROJEKTÓW I REALIZACJI INWESTYCJI I BEZ JEJ ZGODY RYSUNEK NIE MOŻE BYĆ WYKORZYSTYWANY LUB REPRODUKOWANY.
2. PRZYJĘTE WYMIARY SPRAWDZIĆ NA BUDOWIE. EWENTUALNE ROZBIEŻNOŚCI I ICH KONSEKWENCJE WYKONAWCZE WYMAGAJĄ ROZWIĄZANIA W POROZUMIENIU Z PROJEKTANTEM.
3. OKNA - WYMIARY PODANE NA RZUTACH OZNACZAJĄ WYMIARY OTWORU W MURZE.
4. DRZWI - WYMIARY PODANE NA RZUTACH OZNACZAJĄ WYMIARY PRZEJŚCIA W ŚWIETLE OŚCIEŻNICY.

JEDNOSTKA PROJEKTOWA :



s a g . p r o j e k t
b i u r o p r o j e k t ó w
i r e a l i z a c j i i n w e s t y c j i
tel. 48 508 90 634 e-mail: sagprojekt @ o2.pl

INWESTOR:

Nadleśnictwo Przedborów

Przedborów 49,
63-510 MIKSTAT

PROJEKT :

Przebudowa wraz ze zmianą sposobu użytkowania części
pomieszczenia archiwum na dodatkową powierzchnię
biurową w budynku siedziby Nadleśnictwa Przedborów

FAZA PROJEKTU :

PROJEKT BUDOWLANY

BRANŻA:

ARCHITEKTONICZNO-BUDOWLANA

PROJEKTANT:

mgr inż. arch. Agnieszka Świątek
uprawnienia nr 32/DSOKK/2014
w specjalności architektonicznej
do projektowania bez ograniczeń

PODPIS:

OPRACOWAŁ:

mgr inż. Grzegorz Sąsiada
uprawnienia nr 201/DOŚ/12
w specjalności konstrukcyjno-budowlanej
do projektowania bez ograniczeń

PODPIS:

NAZWA RYSUNKU:

ELEWACJA TYLNA
- PODDASZA -
STAN PROJEKTOWANY

DATA:

16.10.2025

SKALA:

1:50

NUMER RYSUNKU:

S-PB-93-20-AR-02