

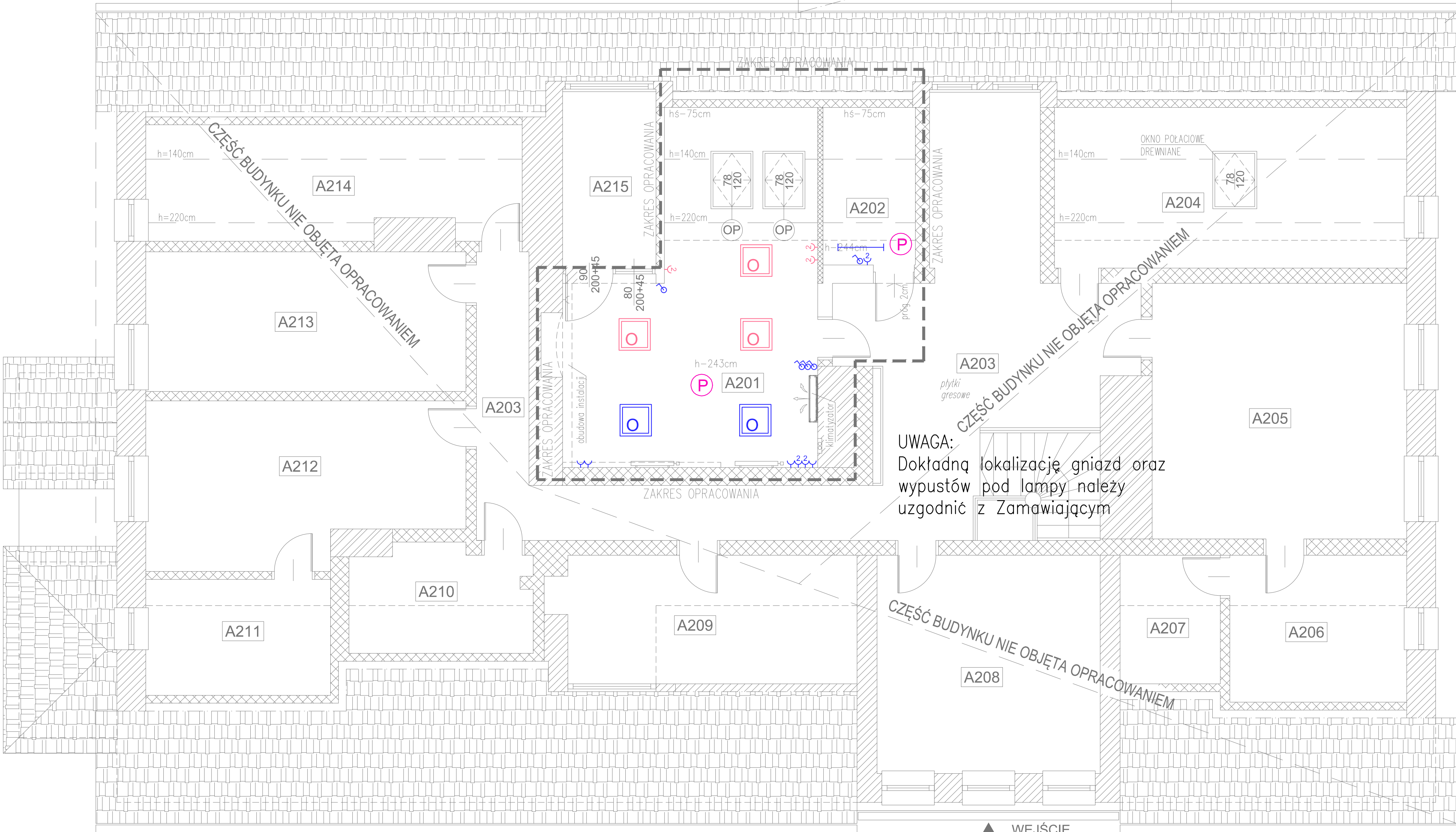
# RZUT PODDASZA

Skala 1:50

STAN PROJEKTOWANY  
oświetlenie i gniazda

WEJŚCIE  
OD STRONY TYLNEJ

ZADASZENIE SZKLANE



UWAGA:  
Dokładną lokalizację gniazd oraz  
wypustów pod lampy należy  
uzgodnić z Zamawiającym

<b>A 201</b>	biuro 1
21,45 m <sup>2</sup>	panele PCV
pow. posadzki	25,34 m <sup>2</sup>
pow.od 220cm zalicza się 100%	20,43 m <sup>2</sup>
pow. od 140cm do 220cm–50%	1,02 m <sup>2</sup> (2,04m <sup>2</sup> *50%)
pow. do 140cm zalicza się–0%	2,87 m <sup>2</sup>

<b>A 202</b>	archiwum 1
2,48 m <sup>2</sup>	panele PCV
pow. posadzki	5,28 m <sup>2</sup>
pow.od 220cm zalicza się 100%	1,41 m <sup>2</sup>
pow. od 140cm do 220cm–50%	1,07 m <sup>2</sup> (2,14m <sup>2</sup> *50%)
pow. do 140cm zalicza się–0%	1,73 m <sup>2</sup>

<b>A203</b>	hall, klat. schodowa
<b>A204</b>	biuro 2
<b>A205</b>	biuro 3
<b>A206</b>	magazyn 1
<b>A207</b>	magazyn 2
<b>A208</b>	biuro 4
<b>A209</b>	biuro 5
<b>A210</b>	WC 1
<b>A211</b>	WC 2
<b>A212</b>	biuro 6
<b>A213</b>	pom. socjalne
<b>A214</b>	magazyn 3
<b>A215</b>	serwerownia

## LEGENDA

- (P)** – CZUJKA POŻARU TYPU DUR wg stanu istniejącego
- (O)** – OPRAWA OŚWIETLENIOWA NATYNKOWA – LED 60x60cm – projektowana
- (o)** – OPRAWA OŚWIETLENIOWA NATYNKOWA – LED 60x60cm – wymiana oprawy
- I** – OPRAWA ŚWIEŁŁÓWKOWA HERMETYCZNA T120 – NASUFITOWA – wymiana oprawy
- 2** – 2xgniazdo 230V – projektowane
- +** – gniazdo 230V – wymiana osprzętu
- ♂** – łącznik – wymiana osprzętu

1. PRAWA AUTORSKIE DO TEGO RYSUNKU PRZYSŁUGUJĄ SAG.PROJEKT BIURO PROJEKTÓW I REALIZACJI INWESTYCJI I BEZ JEJ ZGODY RYSUNEK NIE MOŻE BYĆ WYKORZYSTYWANY LUB REPRODUKOWANY.  
2. PRZYJĘTE WYMIARY SPRAWDZIĆ NA BUDOWIE. EWENTUALNE ROZBIĘŻNOŚCI I ICH KONSEKWENCJE WYKONAWCZYM WYMAGAJĄ ROZWIĄZANIA W POROZUMIENIU Z PROJEKTANTEM.

JEDYNIKA PROJEKTOWA  
**sag.projekt**  
biuro projektów  
i realizacji inwestycji  
tel. 48 508 190 634 e-mail: sag.projekt@o2.pl

INWESTOR: **Nadleśnictwo Przedborów**  
Przedborów 49,  
63-510 MIKSTAT

PROJEKT :  
**Przebudowa wraz ze zmianą sposobu użytkowania części pomieszczenia archiwum na dodatkową powierzchnię biurową w budynku siedziby Nadleśnictwa Przedborów**

FAZA PROJEKTU : **PROJEKT BUDOWLANY** BRANŻA: **INSTALACJE ELEKTRYCZNE**

PROJEKTANT: **mgr inż. Ryszard Walczak**  
uprawnienia nr WKP/0320/PW/OE/08  
w specjalności instalacyjnej w zakresie sieci, instalacji i urządzeń elektrycznych i elektroenergetycznych bez ograniczeń  
PODPIS:

NAZWA RYSUNKU: **RZUT PODDASZA  
INSTALACJE ELEKTRYCZNE  
STAN PROJEKTOWANY**

DATA: **16.10.2025** SKALA: **1:50** NUMER RYSUNKU: **S-PB-93-20-IE-01**