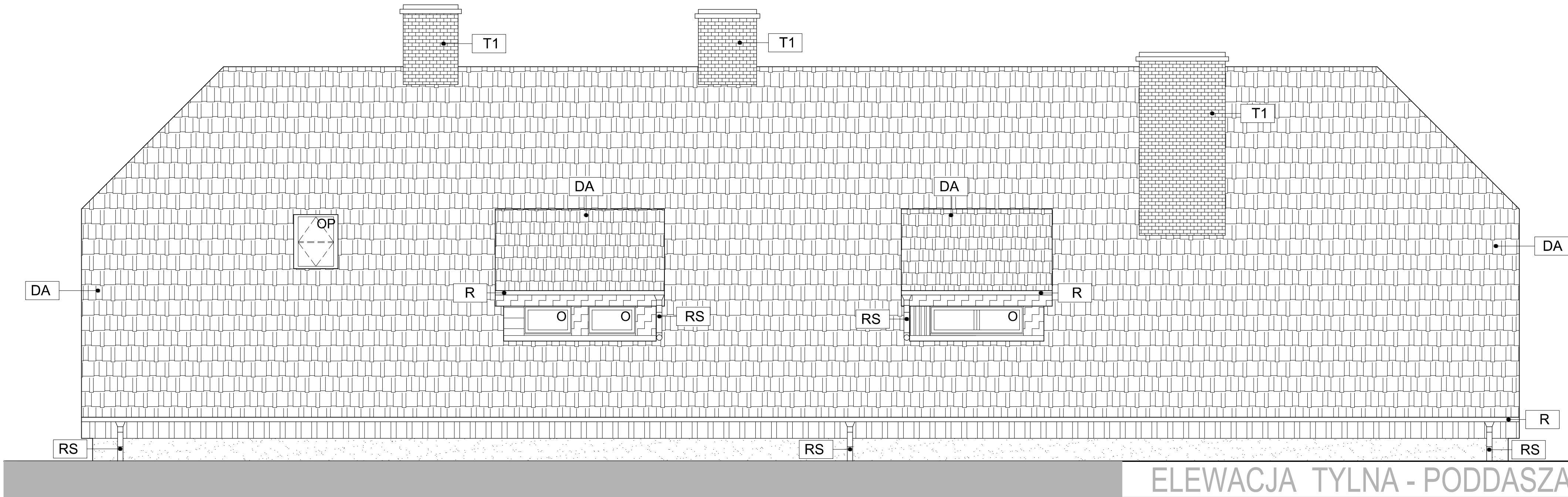


ELEWACJA TYLNA

Skala 1:100
STAN ISTNIEJĄCY



ELEMENTY ELEWACJI

- T1 - komin - cegła pełna klinkierowa kolor ceglasty
- DA - dachówka ceramiczna karpiówka - kolor ceglasty
- R - rynny - kolor brązowy
- RS - rury spustowe - kolor brązowy
- O... - STOLARKA OKIENNA - kolor brązowy
- OP - OKNO POŁACIOWE - drewniane - kolor czarny

- PRAWA AUTORSKIE DO TEGO RYSUNKU PRZYSŁUGUJĄ SAG.PROJEKT BIURO PROJEKTÓW I REALIZACJI INWESTYCJI I BEZ JEJ ZGODY RYSUNEK NIE MOŻE BYĆ WYKORZYSTYWANY LUB REPRODUKOWANY.
- PRZYJĘTE WYMIARY SPRAWDZIĆ NA BUDOWIE. EWENTUALNE ROZBIEŻNOŚCI I ICH KONSEKWENCJE WYKONAWCZE WYMAGAJĄ ROZWIĄZANIA W POROZUMIENIU Z PROJEKTANTEM.
- OKNA - WYMIARY PODANE NA RZUTACH OZNACZAJĄ WYMIARY OTWORU W MURZE.
- DRZWI - WYMIARY PODANE NA RZUTACH OZNACZAJĄ WYMIARY PRZEJŚCIA W ŚWIETLE OŚCIEŻNICY.

JEDNOSTKA PROJEKTOWA :



INWESTOR: **Nadleśnictwo Przedborów**
Przedborów 49,
63-510 MIKSTAT

PROJEKT :
Przebudowa wraz ze zmianą sposobu użytkowania części pomieszczenia archiwum na dodatkową powierzchnię biurową w budynku siedziby Nadleśnictwa Przedborów

FAZA PROJEKTU : **PROJEKT BUDOWLANY**
BRANŻA: **ARCHITEKTONICZNO-BUDOWLANA**

PROJEKTANT: **mgr inż. Grzegorz Sasiada**
uprawnienia nr 201/DOS/12
w specjalności konstrukcyjno-budowlanej
do projektowania bez ograniczeń
PODPIS:

NAZWA RYSUNKU: **ELEWACJA TYLNA
- PODDASZA -
STAN ISTNIEJĄCY**

DATA: **09.10.2025**
SKALA: **1:50**
NUMER RYSUNKU: **S-PB-93-20-SI-02**