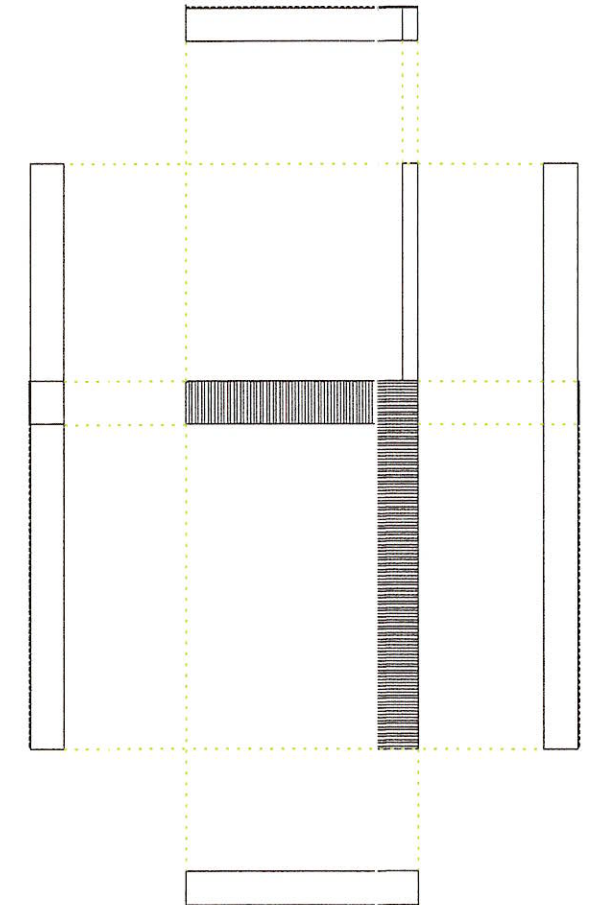
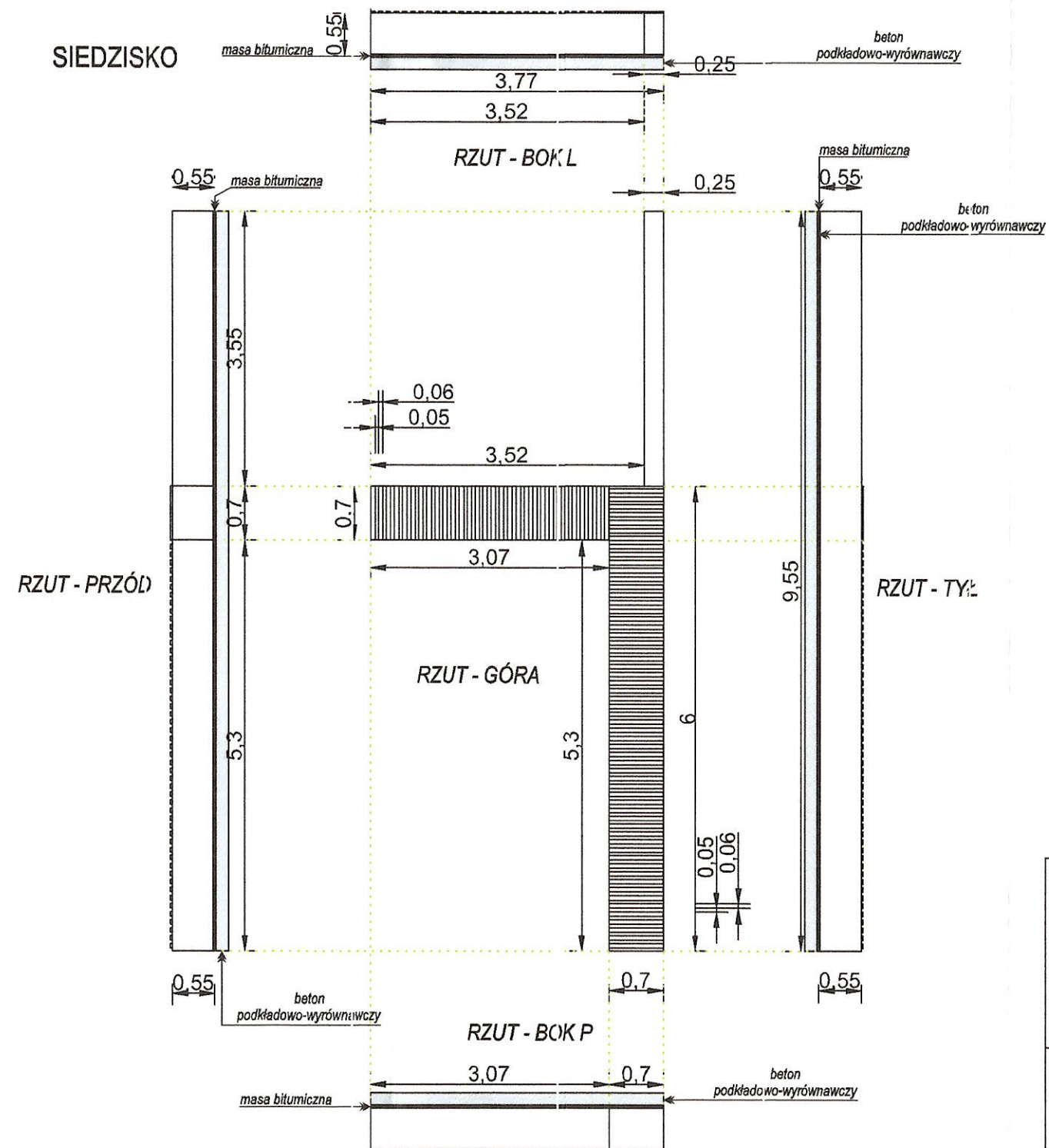
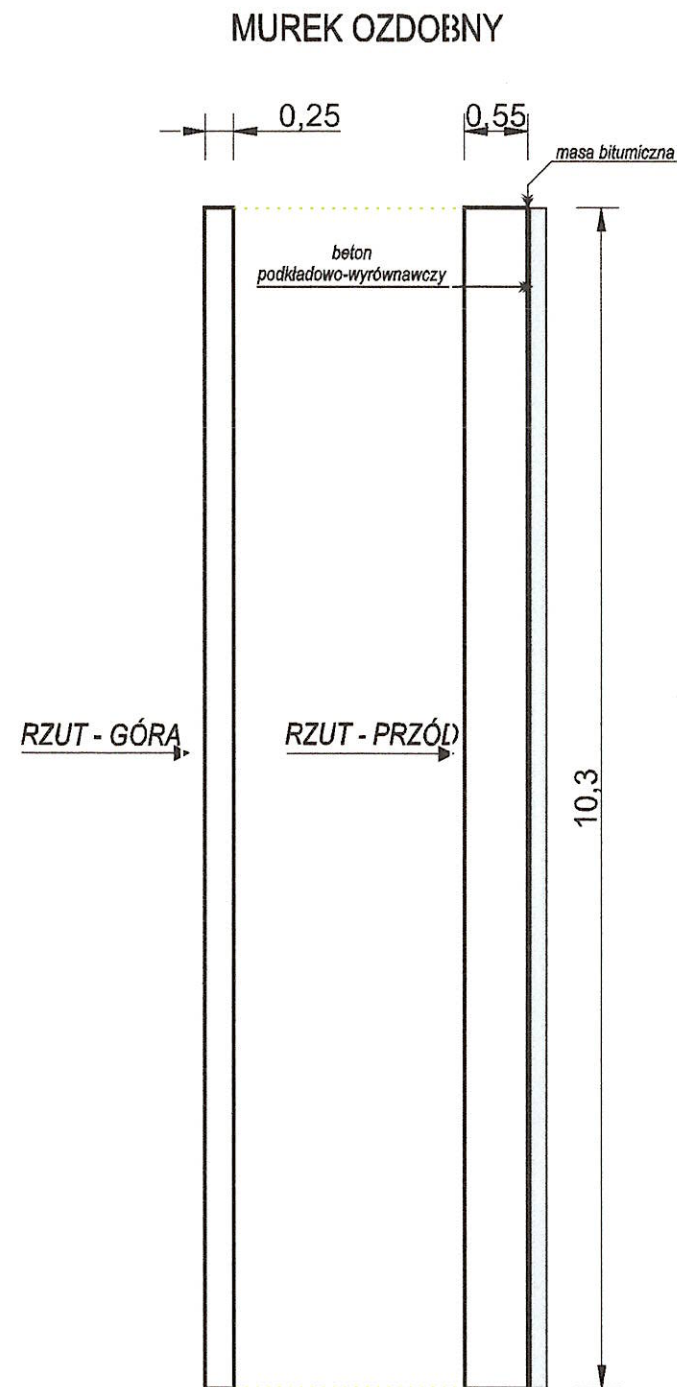


MODERNIZACJA TERENU WOKÓŁ BIUROWCA NADLEŚNICTWA W MIEJSCOWOŚCI GOLUB-DOBRZYŃ - MAŁA ARCHITEKTURA - SIEDZISKO ORAZ MUREK OZDOBNY



WIZUALIZACJE



UWAGI

SIEDZISKO ORAZ OZDOBNY MUREK WYKONANE Z BŁOCKA BETONOWEGO FUNDAMENTOWEGO 38x25x12 B-15 O WYMIARACH 6,0 x 3,77m. SIEDZISKO NALEŻY WYKONAC NA PRZYSTOSOWANYM UTWARDZONYM GRUNCIE, NALEŻY WYKONAC WARSTWĘ BETONU PODKŁADOWO WYRÓWNAWCZĄ, POWSTAŁE ŚCIANKI NALEŻY WYKONCZYĆ MASĄ BETONU ARCHYTEKTONICZNEGO W JASNYM ODCIENIU SZAROŚCI. SIEDZISKO NALEŻY WYŁOŻYĆ DREWNIANYMI LAMELAMI 5cm ORAZ ZAIMPREGNOWAĆ IMPREGNATEM DO DREWNA W KOLORYSTYCE TEAK.

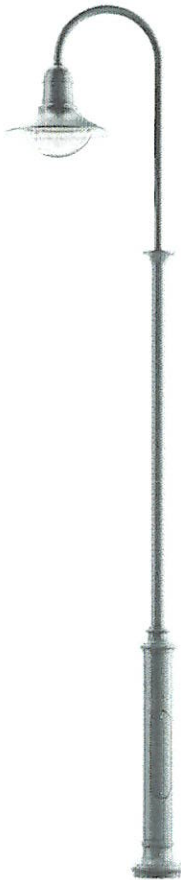
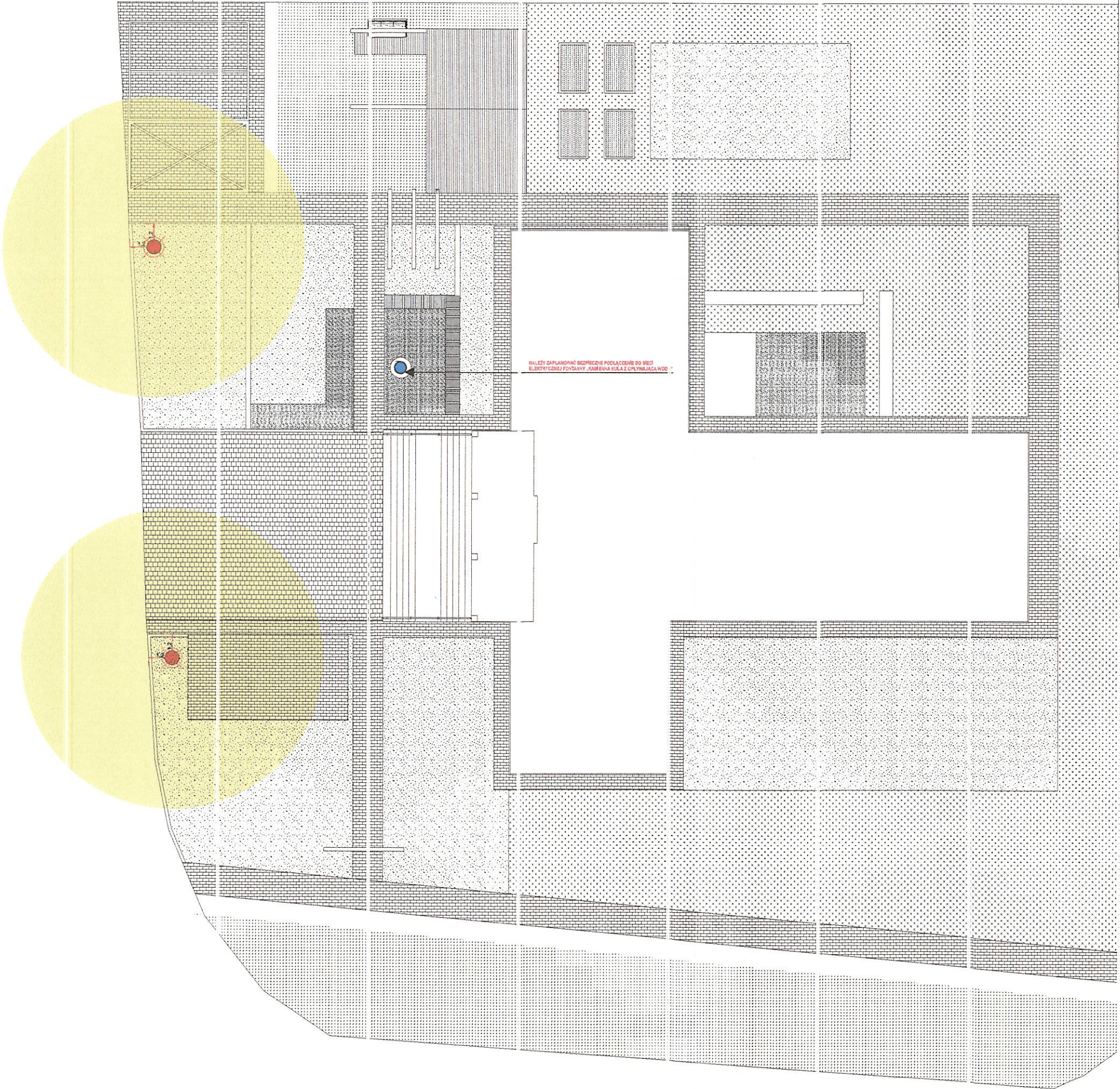
Przed przystąpieniem do prac wszelkie wymiary należy skorygować do stanu istniejącego.

PIÓRKOWSKI
PRACOWNIA PROJEKTOWA

www.pracownia-piorkowski.pl
87-400 Golub-Dobrzyń
pracownia.piorkowski@gmail.com
508-178-733

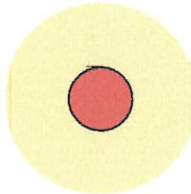
Nazwa	MODERNIZACJA TERENU WOKÓŁ BIUROWCA NADLEŚNICTWA		
Adres obiektu	KONSTANCJEWO 3A, 87-400 GOLUB-DOBRZYŃ		
Tytuł	MAŁA ARCHITEKTURA - SIEDZISKO ORAZ MUREK OZDOBNY		
Inwestor	Skarb Państwa Nadleśnictwo Golub-Dobrzyń Konstancjewo 3A, 87-400 Golub-Dobrzyń, NIP: 878-000-63-69	Wielkość planszy A3	Data: Sierpień 2022
Projektant Architektura	mgr inż. arch. kraj. Patryk Piórkowski mgr inż. arch. Dorota Czarnolucka-Krzemińska uprawnienia w specjalności architektury kraj. bez ograniczeń PRACOWNIA ARCHYTEKTONICZNEJ KON-0000	Podpis <i>[Signature]</i>	
Konstrukcja	mgr inż. Paweł Modrakowski uprawnienia budowlane bez ograniczeń w specjalności konstrukcyjno-budowlanej		

MODERNIZACJA TERENU WOKÓŁ BIUROWCA NADLEŚNICTWA W MIEJSCOWOŚCI GOLUB-DOBZYŃ
- PROJEKT - PUNKTY ŚWIETLNE



LATARNIA KLASYCZNA
2 szt.

LEGENDA



OZNACZENIE PUNKTU ŚWIETLNEGO / LATARNIA

UWAGI

PLANSZA STANOWI INFORMACJĘ DLA WYKWAŁIFIKOWANEGO ELEKTRYKA. PRZEDSTAWIONE SĄ OSTAŁY UMIEJSCOWIENIA PUNKTÓW ŚWIETLNYCH NA WYZNACZONYM TERENIE PROJEKTOWYM. NALEŻY WYKONAĆ PRZYŁĄCZE DO WYZNACZONYCH PUNKTÓW ŚWIETLNYCH. PRZEWIDZIANA MOC OPRAW MAX 50W JEDNA. NALEŻY ZAPLANOWAĆ BEZPIECZNE PODŁĄCZENIE DO SIECI ELEKTRYCZNEJ FONTANNY „KAMIEŃ NA KULĘ Z OPŁYWIAJĄCĄ WODĄ”.

<div><div><div>PIÓRKOWSKI</div><div>PRACOWNIA PROJEKTOWA</div></div><div><div>www.pracownia-piorkowski.pl</div><div>87-400 Golub-Dobrzyń</div><div>pracownia.piorkowski@gmail.com</div><div>508-178-733</div></div></div>	
Nazwa	MODERNIZACJA TERENU WOKÓŁ BIUROWCA NADLEŚNICTWA
Adres obiektu	KONSTANCJEWÓ 3A, 87-400 GOLUB-DOBZYŃ
Tytuł	PROJEKT PUNKTÓW ŚWIETLNYCH
Inwestor	Skarb Państwa Nadleśnictwo Golub-Dobrzyń Konstancjewo 3A, 87-400 Golub-Dobrzyń NIP: 879-000-63-69
Projektant	mgr inż. arch. kraj. Patryk Piórkowski mgr inż. arch. Dorota Czarnotucka-Krzemińska <small>Uprawnienia w specjalności architektonicznej bez ograniczeń NIP: 879-000-63-69 CZŁONEK IZBY ARCHYTEKTONICZNEJ KP-6293</small>
Wielkość planszy A3	
Data: Sierpień 2022	
Podpis 	