

Komenda Powiatowa Państwowej Straży Pożarnej w Głogowie

Komenda Powiatowa Państwowej Straży Pożarnej w Głogowie, znajduje się przy ulicy Gen. Wł. Sikorskiego 55.



Szefem Komendy Straży Pożarnej jest pan Komendant **Paweł Dziadosz**.

Panu Komendantowi pomaga Zastępca Komendanta i inni strażacy.



Czym zajmują się strażacy z Komendy?

Strażacy pracują codziennie w dzień i w nocy:

- gaszą pożary
- wycinają złamane drzewa
- ratują i pomagają zwierzętom
- pomagają przy wypadkach samochodowych.



Strażacy robią jeszcze inne rzeczy.

Na przykład:

- sprawdzają czy w budynkach jest bezpiecznie. Sprawdzają czy w budynkach są gaśnice i drzwi przeciwpożarowe,



- szkolą Strażaków Ochotników. Po szkoleniach Strażacy Ochotnicy mogą jeździć do akcji,
- odwiedzają i kontrolują Strażaków Ochotników



Strażacy uczą dzieci jak bezpiecznie zachowywać się w różnych sytuacjach. Na przykład przy ognisku, w lesie, w czasie burzy lub powodzi.



Budynek Komendy Powiatowej Państwowej Straży Pożarnej w Głogowie

Do Komendy możesz wejść od strony parkingu Komendy Powiatowej.

Jeśli jeździsz na wózku, możesz jedynie wjechać samodzielnie na parter budynku komendy.

Część biurowa znajduje się na 2 piętrze, a na klatce schodowej nie ma windy.



Kontakt z pracownikami Komendy

Żeby załatwić sprawy w Komendzie osoby ze szczególnymi potrzebami mogą:

- napisać pismo i wysłać je na adres:
**Komenda Powiatowa Państwowej
Straży Pożarnej w Głogowie**
ulica Gen. Władysława Sikorskiego 55
67-200 Głogów
- przynieść pismo do Komendy.
Pismo odbierze strażak na parterze.



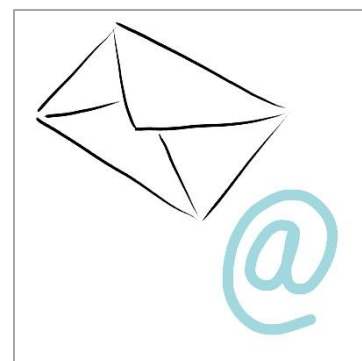
- napisać pismo i wysłać je przez platformę e-PUAP: www.epuap.gov.pl

ePUAP to **Elektroniczna Platforma Usług Administracji Publicznej**.

Żeby wysłać pismo przez e-PUAP musisz mieć Internet i swoje konto w ePUAP.



- napisać wiadomość i wysłać ją na adres mailowy: kpglogow@kwpsp.wroc.pl,



Osoby ze szczególnymi potrzebami mogą też przyjść na Komendę i spotkać się z pracownikiem.

Komenda działa od godziny 7.30 do 15.30.

Zadzwoń najpierw pod numer 76 835 77 14.

Pracownik zaprosi Cię na określoną godzinę.

