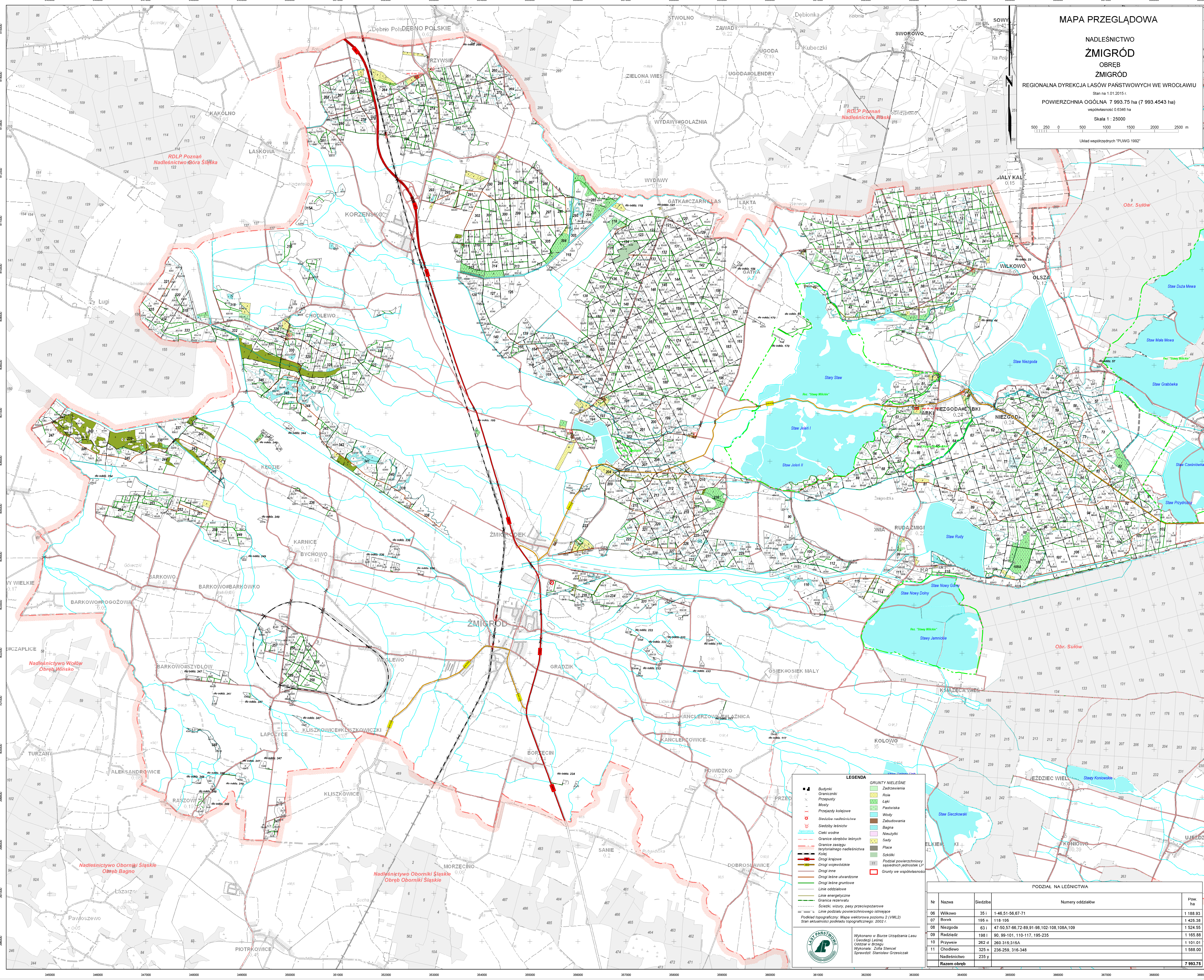


MAPA PRZEGLĄDOWA

NADLEŚNICTWO
ZMIGRÓD
 OBREB
 ZMIGRÓD
 REGIONALNA DYREKCJA LASÓW PAŃSTWOWYCH WE WROCŁAWIU
 Stan na 1.01.2015 r.
 POWIERZCHNIA OGÓLNA 7 993,75 ha (7 993,4543 ha)
 współrzędność 0.6346 ha
 Skala 1 : 25000
 Układ współrzędnych "PLWVG 1992"



LEGENDA

- Budynki
- Graniczniki
- Przejazdy
- Mosty
- Przejazdy kolejowe
- Siedziba nadleśnictwa
- Siedziby leśnicze
- Cieki wodne
- Grance obrębów leśnych
- Grance zasięgu terytorialnego nadleśnictwa
- Kolej
- Drugi krajowe
- Drugi wojewódzkie
- Drugi line utwardzone
- Drugi leśne utwardzone
- Drugi leśne gruntowe
- Linie oddziałowe
- Linie energetyczne
- Granca rezerwatu
- Siećki, wiatry, pasy przeciwpożarowe
- Linie podziału powierzchniowego istniejące
- Podział topograficzny. Mapa wektorowa poziomu 2 (VML2)
- Stan aktualności podziału topograficznego: 2002 r.

GRUNTY NIELEŚNE

- Zadrzewienia
- Role
- Łąki
- Pastwiska
- Wody
- Zabudowania
- Bagna
- Nieuzyski
- Sady
- Place
- Szkołyki
- Podział powierzchniowy sąsiednich jednostek LP
- Grunty we współwłasności

PODZIAŁ NA LEŚNICTWA

Nr	Nazwa	Siedziba	Numery oddziałów	Pow. ha
06	Wilkowo	35 I	1-46,51-56,67-71	1 188,93
07	Borek	195 n	118-195	1 425,38
08	Nieżgoda	63 I	47-50,57-66,72-89,91-98,102-108,108A,109	1 524,55
09	Radzisz	198 I	90, 99-101, 110-117, 195-235	1 165,88
10	Przywście	262 d	260-316,316A	1 101,01
11	Chodlewo	325 n	236-259, 316-346	1 588,00
	Nadleśnictwo	235 v		7 993,75



Wykonano w Biurze Urządzenia Lasu i Geodezji Leśnej
 Oddział w Brzegu
 Wykonali: Zofia Stencel
 Sławomir Staniawski, Grzegorz Szlachetka