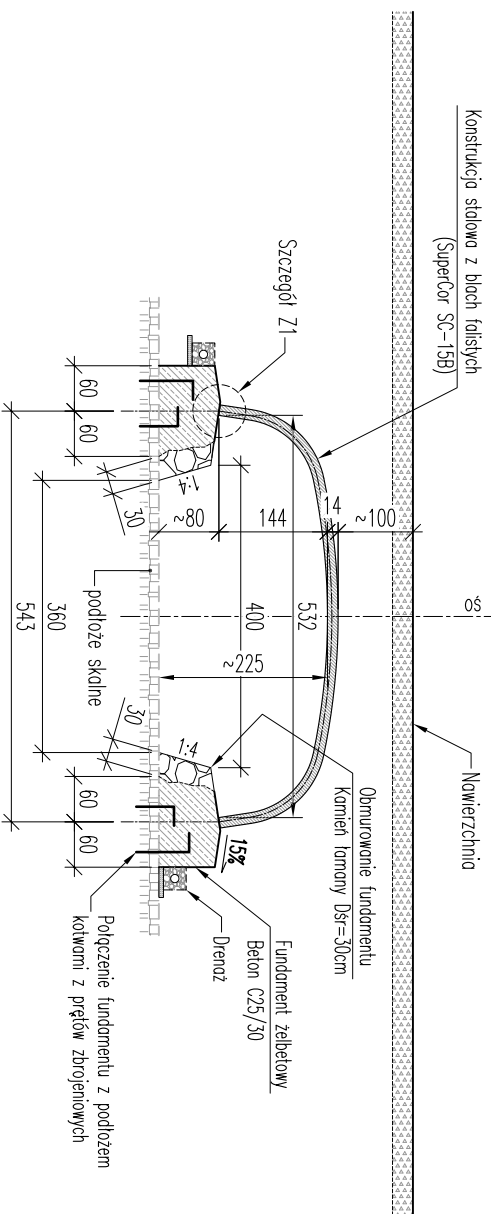
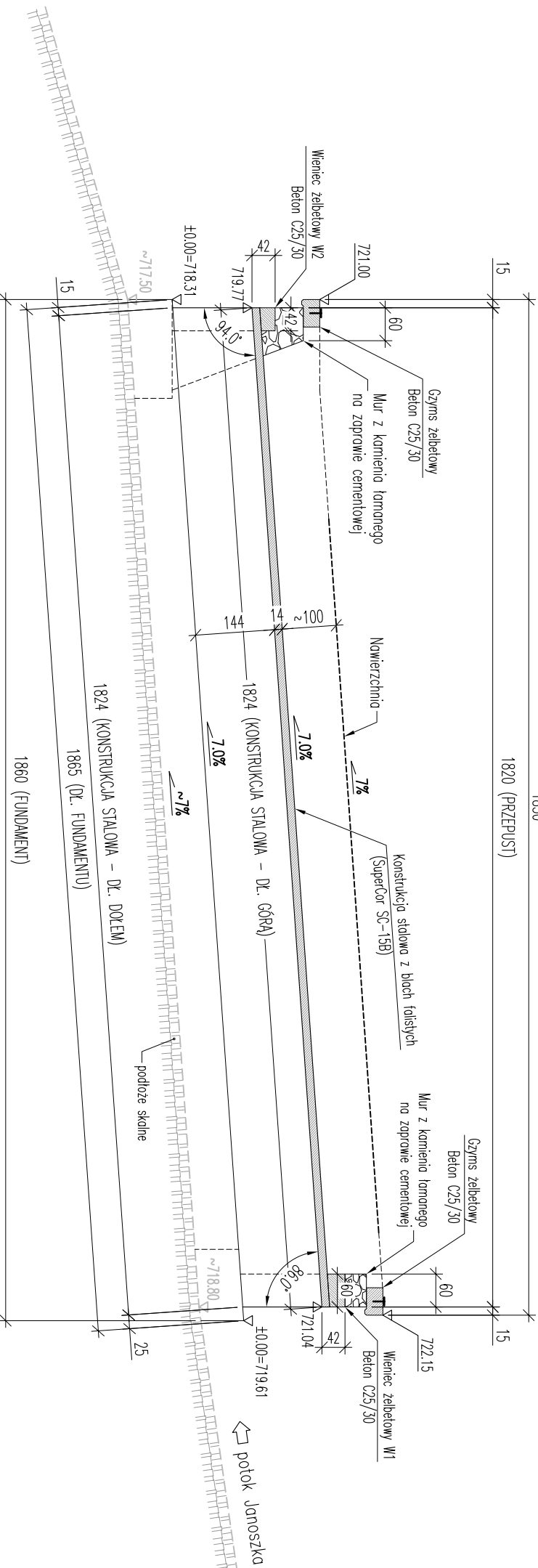


PRZEKRÓJ POPRZECZNY

SKALA 1:100

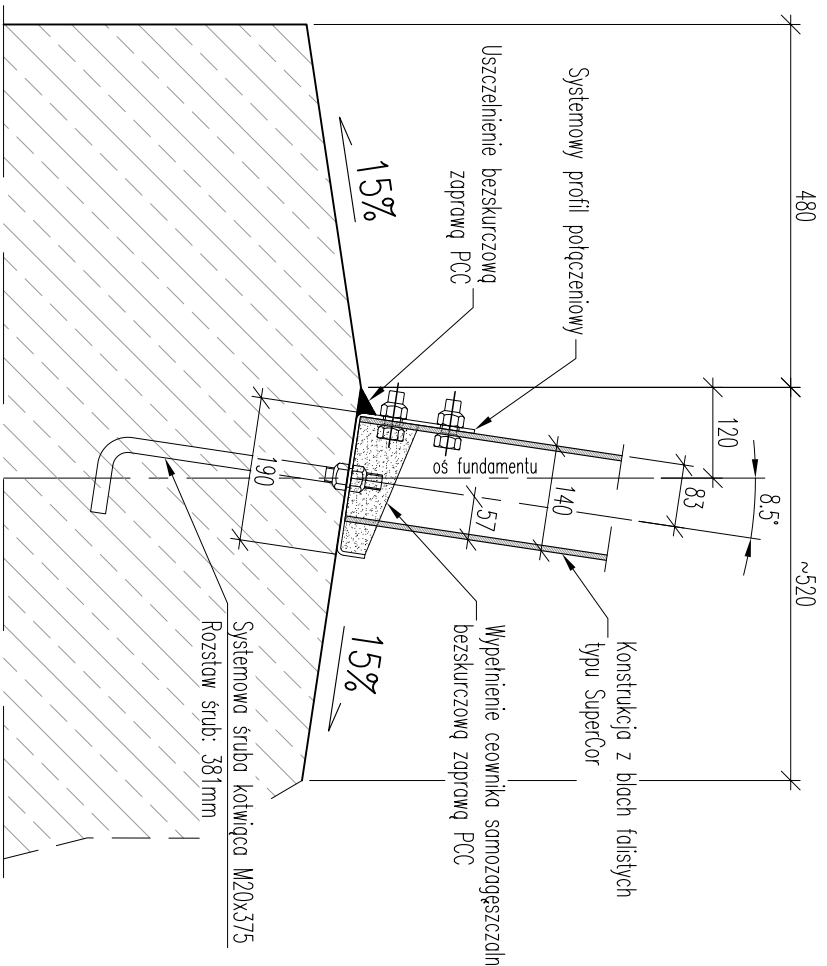


PRZEKRÓJ PODŁUŻNY

SKALA 1:100

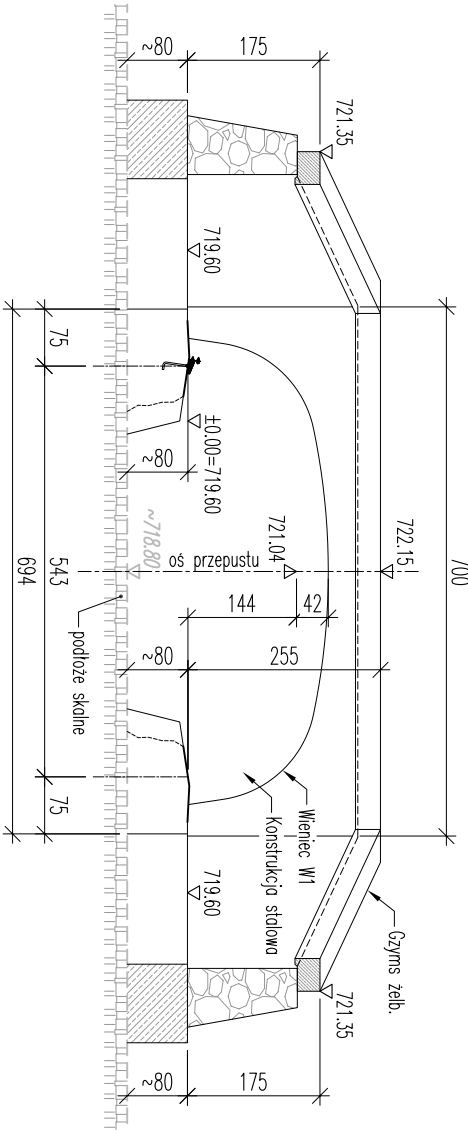
SZCZEGÓŁ Z1

POŁĄCZENIE KONSTRUKCJI STALOWEJ Z FUNDAMENTEM / SKALA 1:10



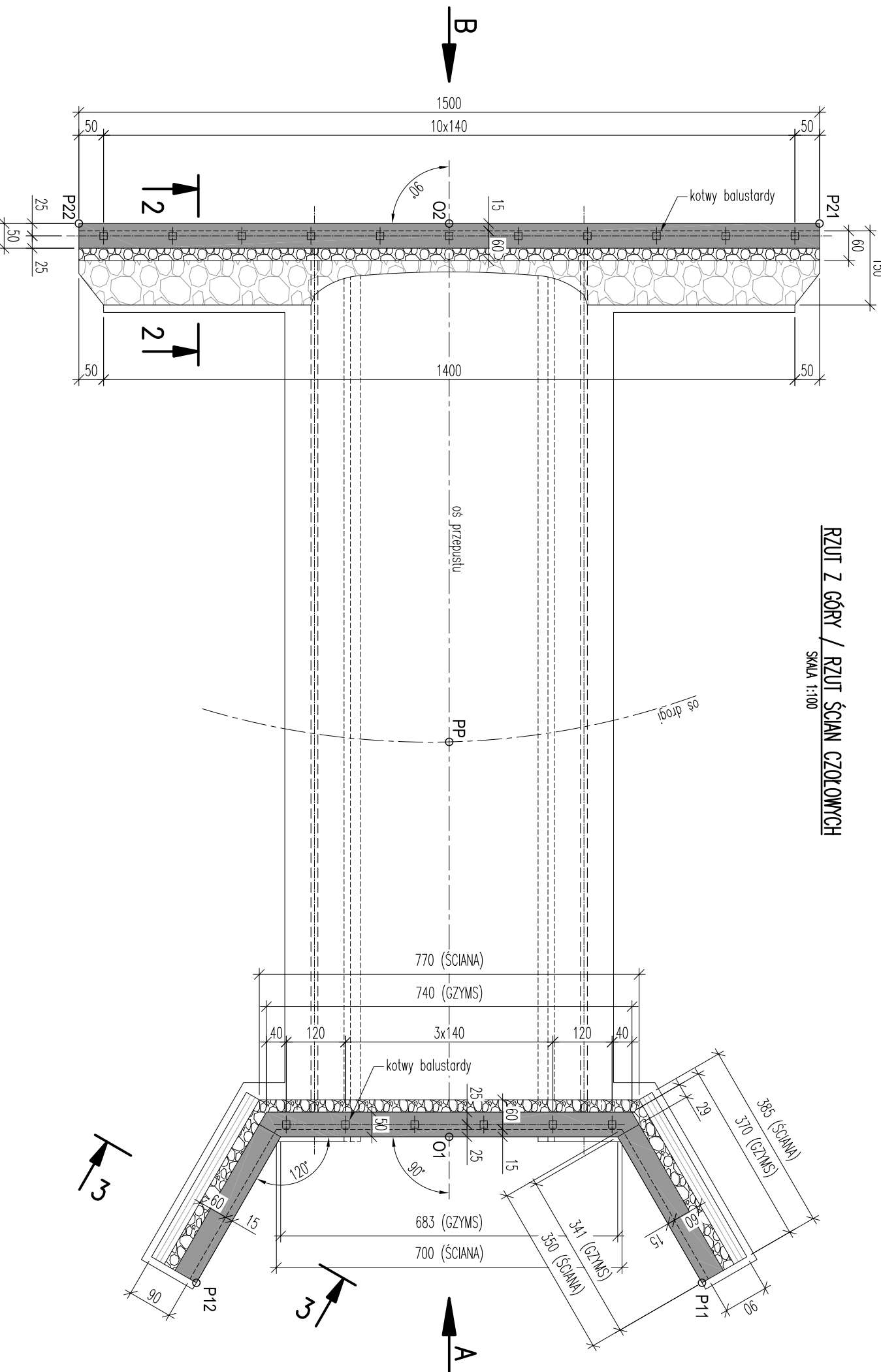
ŚCIANA CZOŁOWA WLOTU

МДК "А" / ШКАЛА 1:100



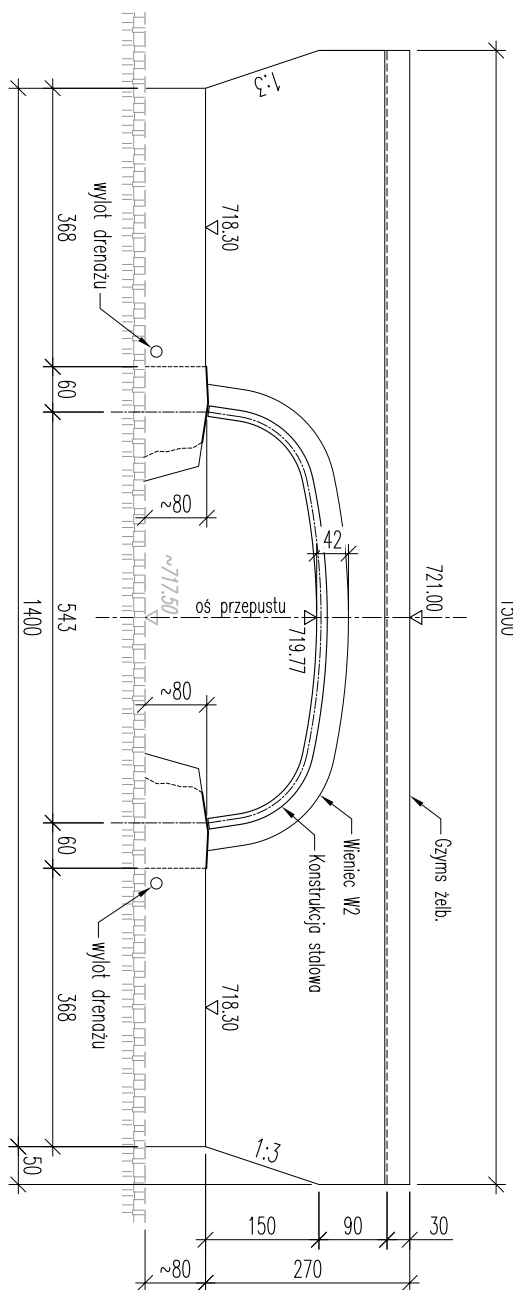
RZUT Z GÓRY / RZUT ŚCIAN CZOŁOWYCH

SKALA 1:100



ŚCIANA CZŁOWA WYLOTU

INDOK B / SKALA 1:10

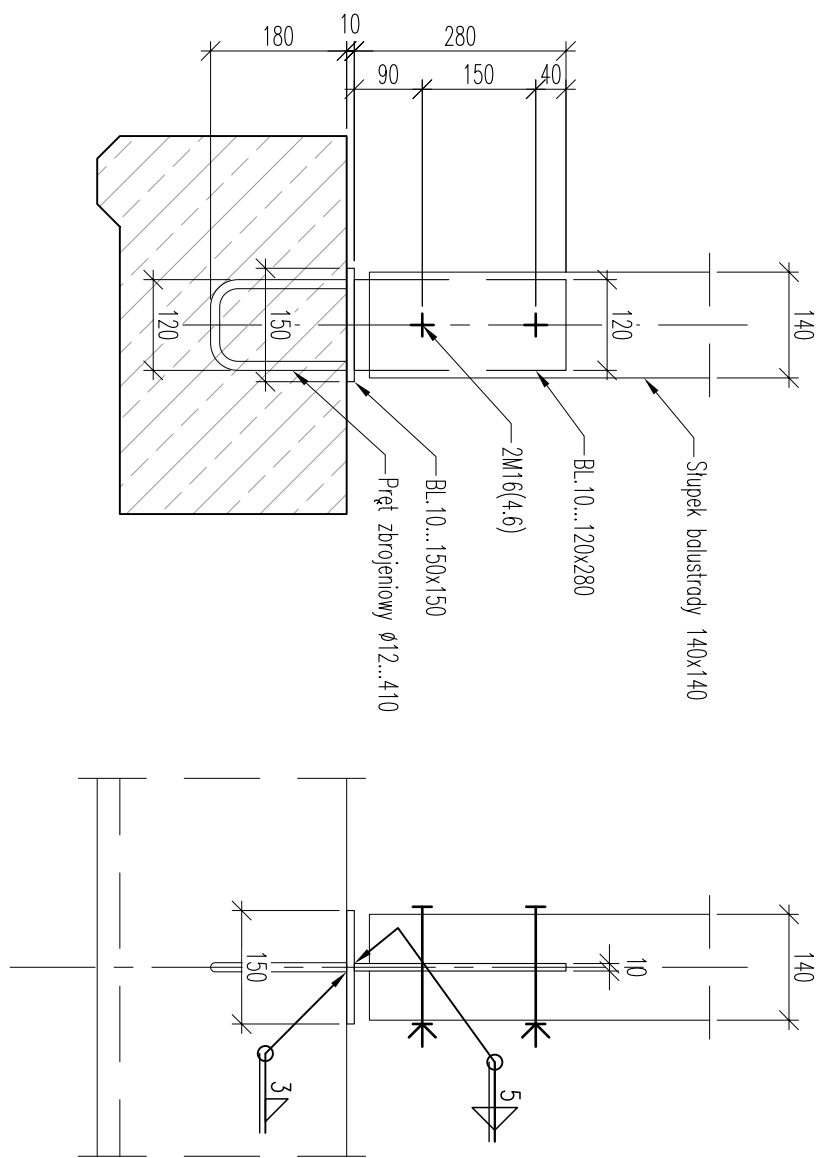


WYKAZ STALI					
Profil	Stal	Ciepota test. [kg]	Ciepota [kg]	Materiał	Uwagi
Zaokrąglone końcówki – strzałki 17					
BL.10..150x150	1	1,8	1,8	S235JR	
BL.10..120x280	1	2,6	2,6	S235JR	
Pręg. Ø12..410	1	0,4	0,4	Im=500Mpa	
Ścianki W16	2	-	-	4,8	PM-M-82101
Nierówności W16	2	-	-	kłosa 4	PM-M-82144
Podłaski kłosa #18	4	-	-	-	PM-M-82010
Podłaski spr. Ø17	4	-	-	-	PM-M-82008
Rozżem:		4,8kg		x 17	81,6 kg

SZCZEGÓŁ B1

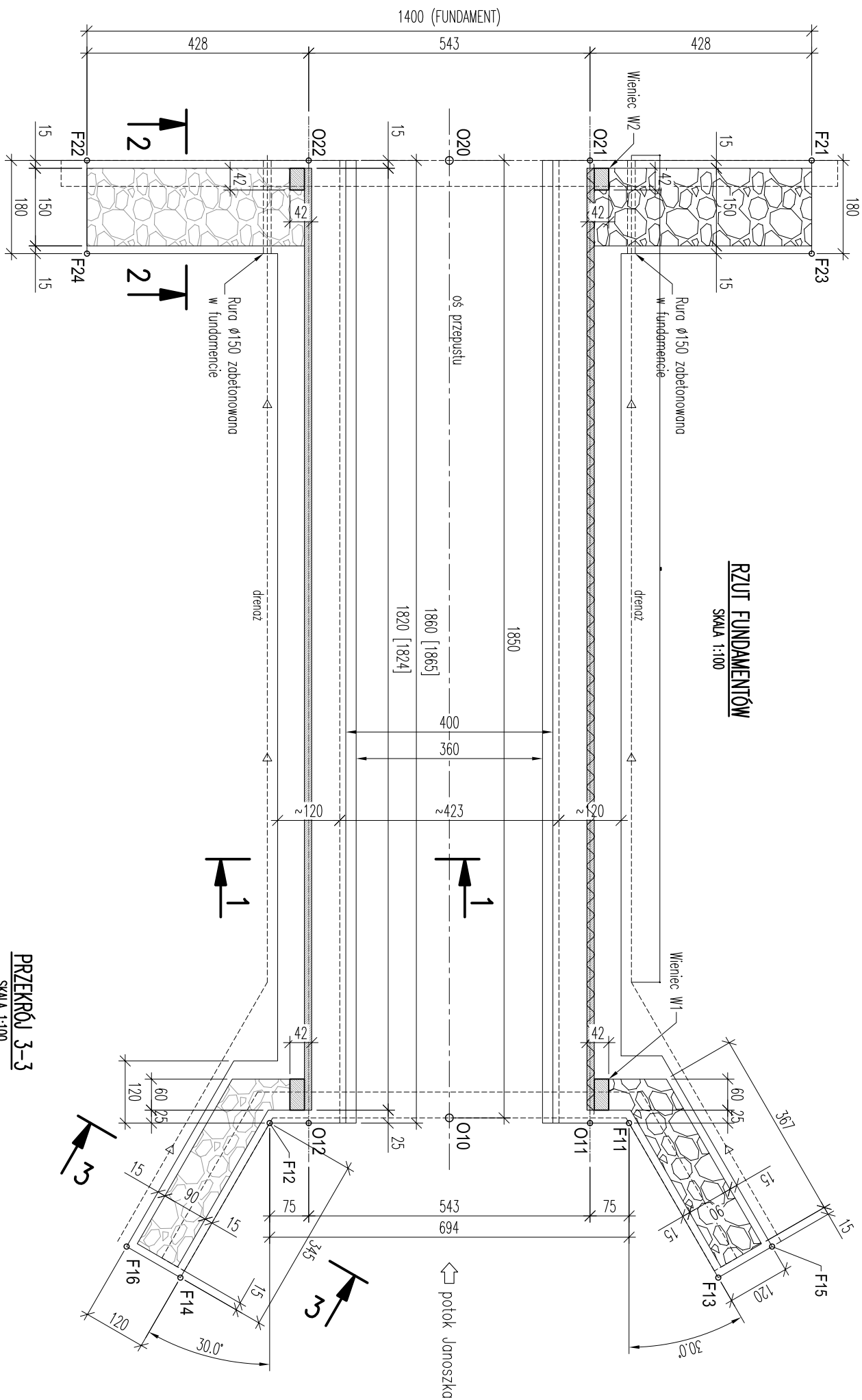
POŁĄCZENIE BALUSTY Z GZYEMEM ŚCIANY CZOŁOWEJ

SKALA 1:10



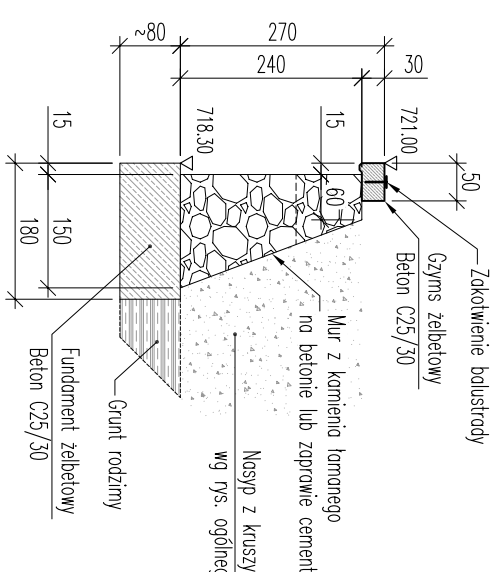
RZUT FUNDAMENTÓM

SKALA 1:100



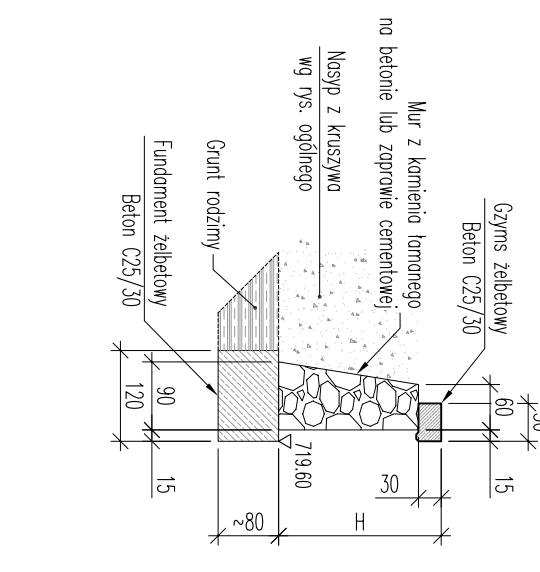
PRZEKRÓJ 2-2

SKU# 1:100



PRZEKRÓJ 3-3

SKALA 1:10



WSPÓŁCZYNNE PUNKTŃ WYCIENIA	
Punkt przypisany do drugiego zos. (zob. tabelę punktów przypisanych)	
05. przysięga	PP: XW=546010.94 WZ=653313.89
000: XW=546010.78 WZ=653310.91	
002: XW=546010.70 WZ=653317.81	
01: XW=5460116.34 WZ=653308.55	
012: XW=5460118.37 WZ=653313.39	
021: XW=546009.08 WZ=653305.79	
022: XW=546010.11 WZ=653320.33	
024: XW=546010.11 WZ=653320.33	
030: XW=5460116.06 WZ=653307.65	
032: XW=5460118.37 WZ=653314.09	
034: XW=5460118.37 WZ=653304.94	
036: XW=546017.06 WZ=653314.58	
038: XW=5460117.24 WZ=653304.20	
040: XW=546017.28 WZ=653315.18	
042: XW=546039.46 WZ=653311.31	
044: XW=546010.71 WZ=653304.40	
046: XW=546009.15 WZ=653310.64	
048: XW=546014.38 WZ=653323.63	
050: XW=546014.38 WZ=653323.63	
052: XW=546014.38 WZ=653323.63	
054: XW=546014.38 WZ=653323.63	
056: XW=546014.38 WZ=653323.63	
058: XW=546014.38 WZ=653323.63	
060: XW=546014.38 WZ=653323.63	
062: XW=546014.38 WZ=653323.63	
064: XW=546014.38 WZ=653323.63	
066: XW=546014.38 WZ=653323.63	
068: XW=546014.38 WZ=653323.63	
070: XW=546014.38 WZ=653323.63	
072: XW=546014.38 WZ=653323.63	
074: XW=546014.38 WZ=653323.63	
076: XW=546014.38 WZ=653323.63	
078: XW=546014.38 WZ=653323.63	
080: XW=546014.38 WZ=653323.63	
082: XW=546014.38 WZ=653323.63	
084: XW=546014.38 WZ=653323.63	
086: XW=546014.38 WZ=653323.63	
088: XW=546014.38 WZ=653323.63	
090: XW=546014.38 WZ=653323.63	
092: XW=546014.38 WZ=653323.63	
094: XW=546014.38 WZ=653323.63	
096: XW=546014.38 WZ=653323.63	
098: XW=546014.38 WZ=653323.63	
100: XW=546014.38 WZ=653323.63	
102: XW=546014.38 WZ=653323.63	
104: XW=546014.38 WZ=653323.63	
106: XW=546014.38 WZ=653323.63	
108: XW=546014.38 WZ=653323.63	
110: XW=546014.38 WZ=653323.63	
112: XW=546014.38 WZ=653323.63	
114: XW=546014.38 WZ=653323.63	
116: XW=546014.38 WZ=653323.63	
118: XW=546014.38 WZ=653323.63	
120: XW=546014.38 WZ=653323.63	
122: XW=546014.38 WZ=653323.63	
124: XW=546014.38 WZ=653323.63	
126: XW=546014.38 WZ=653323.63	
128: XW=546014.38 WZ=653323.63	
130: XW=546014.38 WZ=653323.63	
132: XW=546014.38 WZ=653323.63	
134: XW=546014.38 WZ=653323.63	
136: XW=546014.38 WZ=653323.63	
138: XW=546014.38 WZ=653323.63	
140: XW=546014.38 WZ=653323.63	
142: XW=546014.38 WZ=653323.63	
144: XW=546014.38 WZ=653323.63	
146: XW=546014.38 WZ=653323.63	
148: XW=546014.38 WZ=653323.63	
150: XW=546014.38 WZ=653323.63	
152: XW=546014.38 WZ=653323.63	
154: XW=546014.38 WZ=653323.63	
156: XW=546014.38 WZ=653323.63	
158: XW=546014.38 WZ=653323.63	
160: XW=546014.38 WZ=653323.63	
162: XW=546014.38 WZ=653323.63	
164: XW=546014.38 WZ=653323.63	
166: XW=546014.38 WZ=653323.63	
168: XW=546014.38 WZ=653323.63	
170: XW=546014.38 WZ=653323.63	
172: XW=546014.38 WZ=653323.63	
174: XW=546014.38 WZ=653323.63	
176: XW=546014.38 WZ=653323.63	
178: XW=546014.38 WZ=653323.63	
180: XW=546014.38 WZ=653323.63	
182: XW=546014.38 WZ=653323.63	
184: XW=546014.38 WZ=653323.63	
186: XW=546014.38 WZ=653323.63	

WSPÓŁRZĘDNE PUNKTÓW CHARAKTERYSTYCZNYCH OBIEKTU	
P1:	X(1)=565618,10 Y(1)=6573305,05
P2:	X(1)=565612,91 Y(1)=6573314,56
P3:	X(1)=565697,20 Y(1)=6573310,85
P2:	X(1)=565612,89 Y(1)=6573324,77

[illegible]