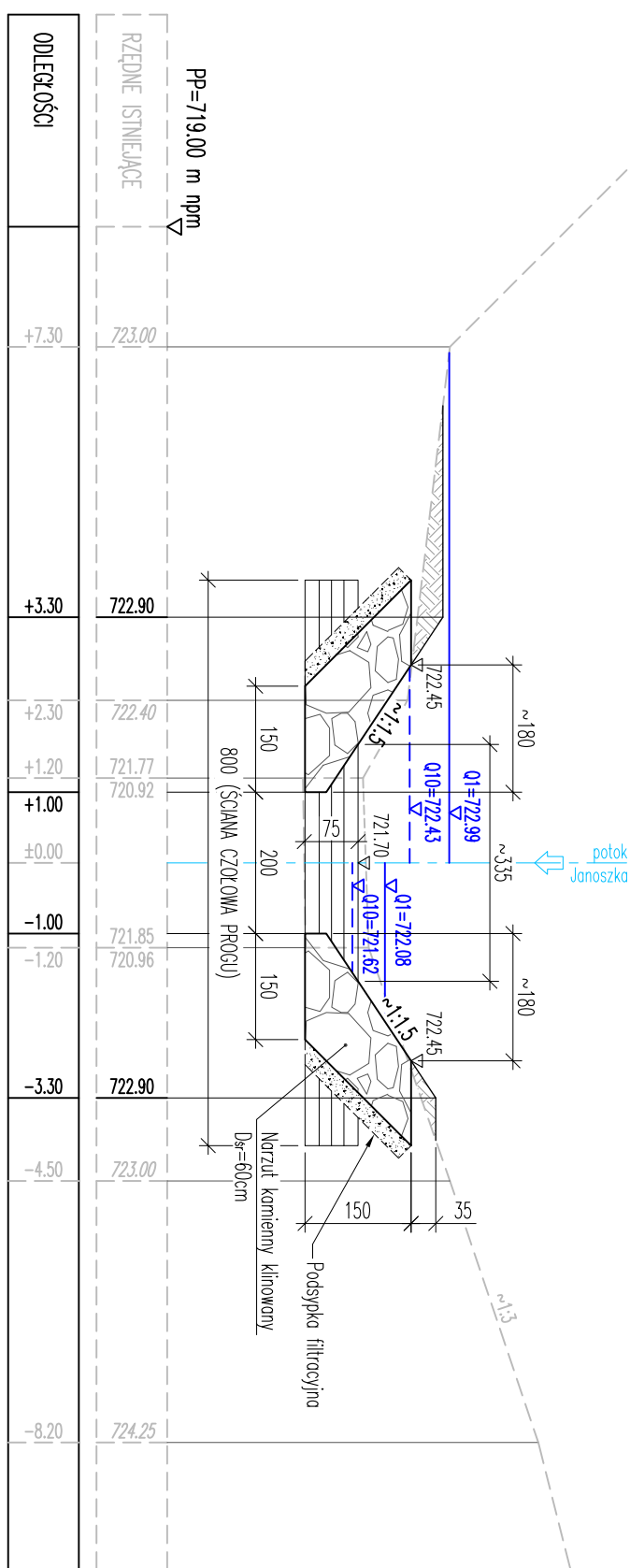


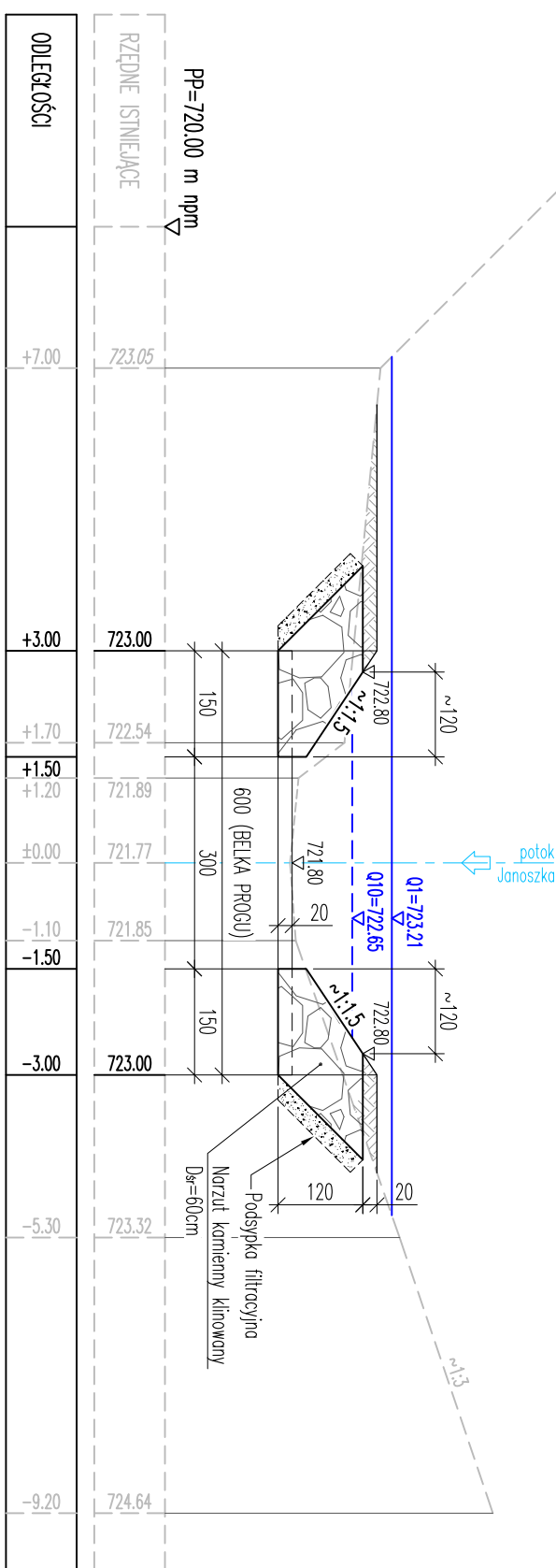
**PRZEKRÓJ KORYTA PONIŻEJ PROGU**

PRZEKRÓJ 13A - KM 7+098.9 / SKALA 1:100



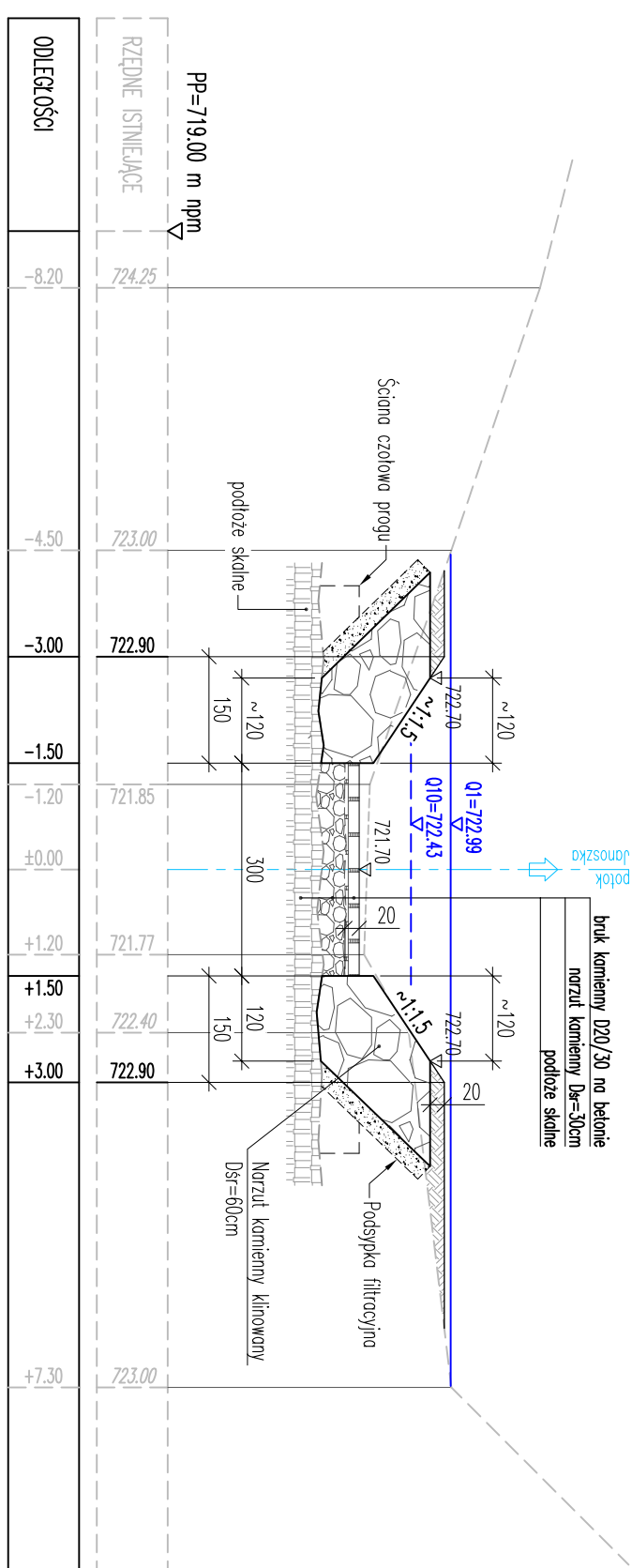
# PRZEKRÓJ NA PROGU - STANOWISKO GÓRNE

PRZEKROJ 14A - KM 7+100.1 / SKALA 1:100



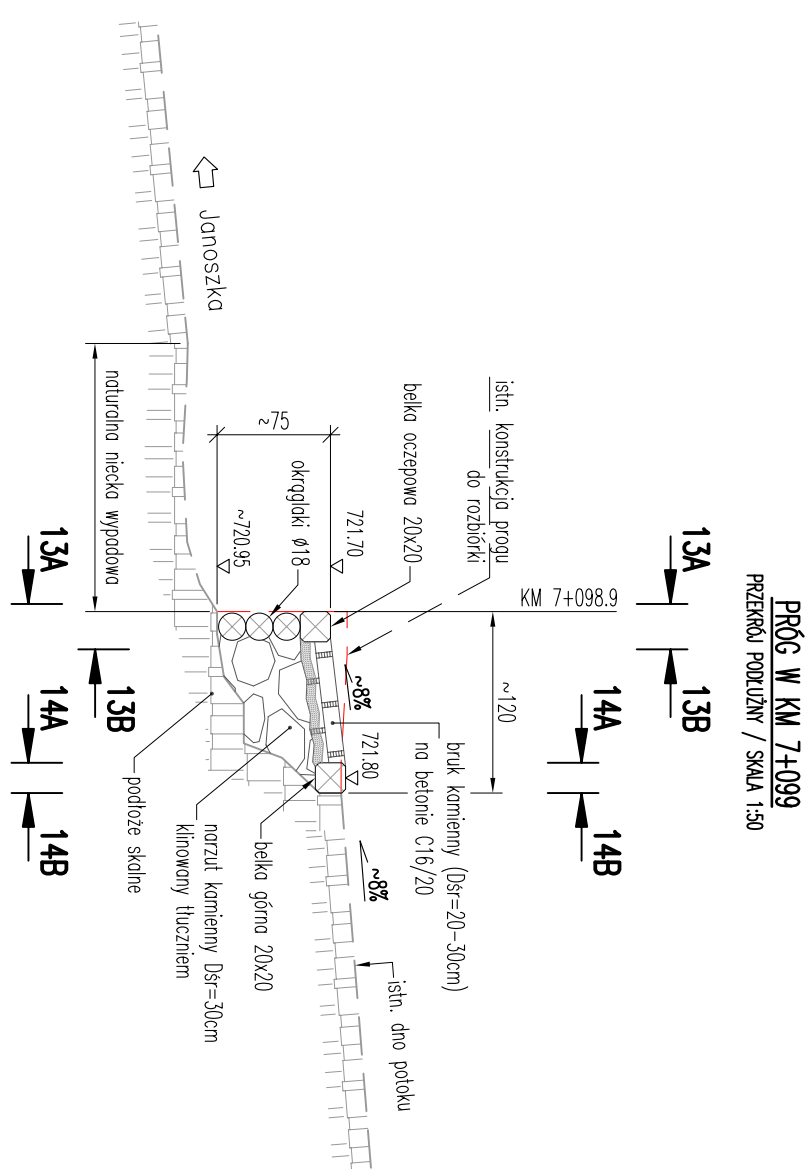
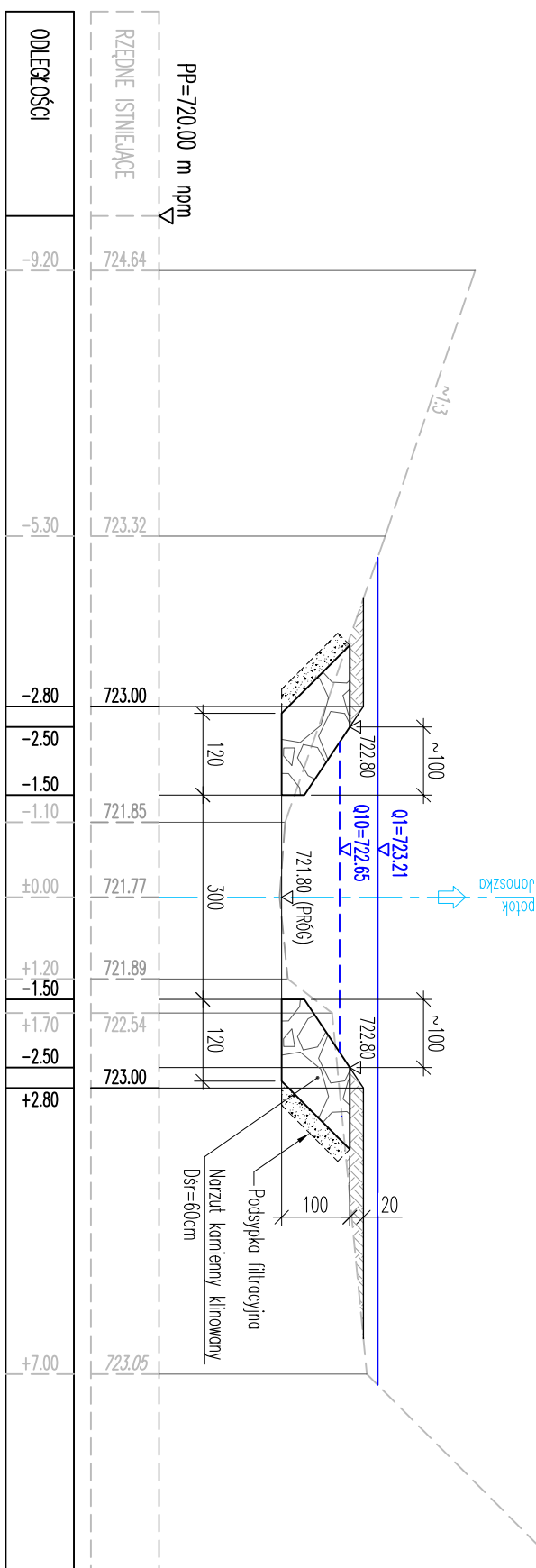
## PRZEKRÓJ NA PROGU – STANOWISKO DOLNE

PRZEKRÓJ 13B - KM 7+098.9 / SKALA 1:100



## PRZEKROJ NA PROGU – STANOWISKO GÓRNIKÓW

PRZĘKROJ 14B - KM 7+100.1 / SKALA 1:100



Inwestor:	Biuro projektowe: <b>Biuo Inżynierskie BTB</b>
<b>Nadlesnictwo Węgierska Górka</b>	<b>30-363 KRAKÓW, ul. Rzemieślnicza 1</b>
ul. Zielona 62, 34–350 WĘGIERSKA GÓRKA	tel. (12) 794-02-65 e-mail: biuro.inzynierskibtb@eip.l
Nazwa inwestycji: <b>Rozbiórka istniejącego przepustu okularowego i budowa przepustu lukowego z dnem kamiennym</b>	Stadium/Część: <b>PROJEKT TECHNICZNY</b>
Lokalizacja: m. Kamieszniça, gm. Miłówka, powiat żywiecki	Tytuł rysunku: <b>PRÓG W KORCIE POTOKU JANOSZAKA</b>
Gmina:	Specyfność i numer opracowań budowlanych
Projektant: <b>mgr inż. Dariusz Bednarczyk</b>	Konstrukcyjno –budowlano 194/99
Sprawdzający: <b>Jacek Rupert-Grenbowski</b>	Konstrukcyjno –budowlano 193/99
Opracował:	Podpis:
Numer rysunku: <b>07</b>	
Skala: <b>1:50, 1:100</b>	
Data: <b>pozdziernik 2023r</b>	
Nr projektu: <b>2201M</b>	