

O Komendzie, Straży Pożarnej i więcej – wersja ETR

Komenda Powiatowa Państwowej Straży Pożarnej w Wołowie znajduje się przy ulicy Wojska Polskiego 38.



Szefem Komendy Straży Pożarnej jest pan Komendant **Bartłomiej Charzewski**. Szefowi pomagają jego zastępca i pozostali pracownicy komendy



Zastępcą Komendanta jest pan **Daniel Lisiecki**. Jest on też koordynatorem do spraw dostępności.



Czym zajmują się strażacy?

Strażacy pracują codziennie w dzień i w nocy:

- gasząc pożary
- pomagając osobom które uległy wypadkom drogowym
- ratując i pomagając zwierzętom
- pomagają chronić mienie od nagłych nieprzewidzianych zdarzeń pogodowych.



Strażacy kontrolują czy budynki są bezpieczne dla ludzi:

- czy w budynkach są gaśnice
- czy klatki schodowe mają odpowiednią szerokość
- czy w razie wybuchu pożaru można z nich szybko uciec.



Strażacy robią jeszcze inne rzeczy:

- szkolą Strażaków Ochotników oraz osoby odpowiedzialne za bezpieczeństwo pożarowe w zakładach pracy
- sprawdzają sprzęt i wyszkolenie strażaków z mniejszych jednostek
- uczą dzieci i młodzież jak bezpiecznie zachowywać się w różnych sytuacjach np. co zrobić w czasie burzy.



Budynek Komendy Powiatowej Państwowej Straży Pożarnej w Wołowie

Do Komendy możesz wejść od frontu budynku Komendy Powiatowej od ul. Wojska Polskiego. Drzwi znajdują się z prawej części budynku. Wejście i wjazd na teren komendy odbywa się w asyście pracownika.

Komenda jest otwarta w tygodniu od 7:30 – 15:30. Nie pracujemy w weekendy.

Jeśli jeździsz na wózku, masz możliwość dostania się samodzielnie do budynku(parter).



Budynek Komendy nie jest dostępny dla osób na wózku.
Nie ma windy.

Osoba na wózku może przebywać tylko na parterze
budynku.

Tam pomoże jej strażak.



Kontakt z pracownikami Komendy

Aby załatwić sprawę w Komendzie możesz

- napisać pismo i wysłać je na adres:

**Komenda Powiatowa Państwowej
Straży Pożarnej w Wołowie**
ulica Wojska Polskiego 38
56-100 Wołów



- przynieść pismo do Komendy. Pismo odbierze strażak na parterze

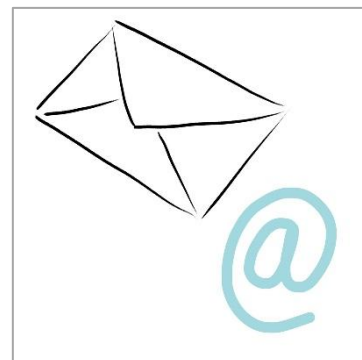
- wysłać pismo za pośrednictwem **ePUAP** –
Elektronicznej Platformy Usług Administracji Publicznej
na adres: **/pspwolow/SkrytkaESP**

Żeby wysłać pismo przez e-PUAP musisz mieć Internet i
swoje konto w usłudze.



- napisać wiadomość i wysłać ją na adres mailowy: kpwolow@kwpsp.wroc.pl,

- wysłać faks pod numer **71 389-58-58**.



Możesz też przyjść osobiście do komendy i załatwić sprawę z pracownikiem.

Komenda działa od godziny 7.30 do 15.30.

Zadzwoń najpierw pod numer **71 389 27 02**.

Pracownik zaprosi Cię na określoną godzinę.

