



# DZIENNIK URZĘDOWY

## WOJEWÓDZTWA LUBELSKIEGO

---

Lublin, dnia 20 listopada 2025 r.

Poz. 5020

### ZARZĄDZENIE REGIONALNEGO DYREKTORA OCHRONY ŚRODOWISKA W LUBLINIE

z dnia 19 listopada 2025 r.

#### w sprawie uznania za rezerwat przyrody „Wielkie Bagno”

Na podstawie art. 13 ust. 3 ustawy z dnia 16 kwietnia 2004 r. o ochronie przyrody (Dz. U. z 2024 r. poz. 1478 i 1940 oraz z 2025 r. poz. 884) zarządza się, co następuje:

§ 1. 1. Uznaje się za rezerwat przyrody pod nazwą „Wielkie Bagno”, zwany dalej „rezerwatem”, obszar o powierzchni 302,35 ha, położony na terenie gminy Tereszpól, w powiecie biłgorajskim, w województwie lubelskim.

2. Położenie i przebieg granicy rezerwatu w postaci współrzędnych punktów jej załamania są określone w załączniku nr 1 do zarządzenia.

3. Położenie i przebieg granicy rezerwatu w postaci mapy są określone w załączniku nr 3 do zarządzenia.

§ 2. Celem ochrony rezerwatu jest zachowanie ze względu na szczególne wartości przyrodnicze, mozaiki siedlisk torfowiskowo-bagiennych oraz stanowisk rzadkich i zagrożonych gatunków roślin i zwierząt, o znaczeniu ponadregionalnym.

§ 3. Określa się następujący rodzaj, typ i podtyp rezerwatu:

- 1) Rodzaj rezerwatu – Torfowiskowy (T);
- 2) Typ i podtyp rezerwatu ze względu na dominujący przedmiot ochrony:
  - a) typ – Fitocenotyczny (PFI),
  - b) podtyp rezerwatu – zbiorowisk nieleśnych (zn);
- 3) Typ rezerwatu ze względu na główny typ ekosystemu:
  - a) typ – Torfowiskowy (bagienny) (ET),
  - b) podtyp – torfowisk przejściowych (tp).

§ 4. 1. Na obszarach graniczących z rezerwatem wyznacza się otulinę obejmującą obszar o powierzchni 190,96 ha, położony na terenie gminy Tereszpól, w powiecie biłgorajskim, w województwie lubelskim.

2. Położenie i przebieg granicy otuliny w postaci współrzędnych punktów jej załamania są określone w załączniku nr 2 do zarządzenia.

3. Położenie i przebieg granicy otuliny w postaci mapy są określone w załączniku nr 3 do zarządzenia.

§ 5. Nadzór nad rezerwatem sprawuje Regionalny Dyrektor Ochrony Środowiska w Lublinie.

§ 6. Zarządzenie wchodzi w życie po upływie 14 dni od dnia ogłoszenia.

Regionalny Dyrektor  
Ochrony Środowiska  
w Lublinie

**Beata Sielewicz**

Załącznik nr 1 do zarządzenia  
Regionalnego Dyrektora Ochrony Środowiska  
w Lublinie  
z dnia 19 listopada 2025 r.

**PRZEBIEG GRANICY REZERWATU PRZYRODY „WIELKIE BAGNO”  
W POSTACI WSPÓLRZĘDNYCH PUNKTÓW JEJ ZAŁAMANIA  
W UKŁADZIE WSPÓLRZĘDNYCH PŁASKICH PROSTOKĄTNYCH PL-1992<sup>1)</sup>**

Lp.	X	Y
1	301675,25	773176,29
2	301674,90	773174,30
3	301671,08	773152,15
4	301694,89	773127,65
5	301676,74	773070,57
6	301647,09	773028,38
7	301645,89	773009,21
8	301627,09	772952,82
9	301645,65	772882,12
10	301645,66	772882,07
11	301655,80	772843,45
12	301653,78	772795,19
13	301676,04	772749,54
14	301672,52	772749,61
15	301672,75	772747,60
16	301679,85	772686,56
17	301663,88	772659,87
18	301662,86	772647,33
19	301695,31	772647,74
20	301718,67	772631,20
21	301726,64	772618,20
22	301731,69	772601,77
23	301732,05	772600,60
24	301734,17	772593,69
25	301744,19	772573,55
26	301760,68	772547,94
27	301795,29	772507,25
28	301810,44	772481,01
29	301829,89	772466,56
30	301849,73	772466,00
31	301849,23	772401,15
32	301864,76	772364,97
33	301860,03	772320,44
34	301893,51	772319,71
35	301893,50	772317,71

Lp.	X	Y
36	301905,85	772272,47
37	301922,39	772225,01
38	301927,80	772202,52
39	301936,02	772168,36
40	301947,92	772144,20
41	301951,22	772127,40
42	301959,09	772141,24
43	301988,38	772172,96
44	301988,41	772127,76
45	301987,70	772114,24
46	301982,72	772096,45
47	301976,31	772082,22
48	301962,79	772070,12
49	301899,47	772028,86
50	301874,57	772004,67
51	301848,95	771970,51
52	301834,72	771946,32
53	301826,18	771919,29
54	301824,53	771894,72
55	301812,28	771894,99
56	301812,39	771892,98
57	301813,30	771875,93
58	301810,04	771854,18
59	301797,67	771837,98
60	301798,37	771831,14
61	301721,93	771832,96
62	301684,61	771833,84
63	301684,90	771824,63
64	301685,22	771792,77
65	301686,31	771771,96
66	301687,99	771759,33
67	301689,58	771753,63
68	301691,23	771747,69
69	301696,21	771738,72
70	301698,97	771735,71

Lp.	X	Y
71	301705,85	771728,19
72	301720,29	771716,89
73	301730,93	771707,08
74	301741,88	771694,98
75	301748,25	771686,37
76	301749,98	771682,32
77	301751,35	771679,13
78	301752,52	771676,41
79	301754,12	771667,12
80	301753,96	771654,81
81	301753,00	771637,19
82	301749,97	771597,41
83	301742,84	771517,87
84	301742,54	771499,87
85	301744,02	771489,51
86	301747,48	771477,61
87	301752,06	771467,12
88	301762,29	771452,92
89	301787,78	771421,89
90	301797,84	771409,10
91	301977,11	771405,28
92	301978,63	771405,25
93	301980,16	771405,21
94	302040,82	771403,92
95	302042,82	771403,88
96	302044,35	771478,08
97	302046,29	771572,26
98	302047,42	771627,18
99	302050,36	771769,59
100	302063,73	771765,51
101	302055,95	771747,85
102	302066,18	771734,99
103	302081,14	771749,13
104	302092,63	771781,24
105	302132,83	771845,64

<sup>1)</sup> Układ współrzędnych płaskich prostokątnych PL-1992 jest jednym z układów tworzących państwowy system odniesień przestrzennych, o którym mowa w przepisach wydanych na podstawie art. 3 ust. 5 ustawy z dnia 17 maja 1989 r. Prawo geodezyjne i kartograficzne (Dz. U. z 2024 r. poz. 1151 i 1824 oraz z 2025 r. poz.1019).

Lp.	X	Y
106	302138,79	771869,30
107	302157,96	771885,58
108	302160,26	771887,53
109	302206,54	771886,54
110	302206,92	771884,54
111	302209,63	771869,96
112	302233,87	771860,67
113	302268,51	771868,31
114	302277,48	771858,13
115	302294,70	771858,30
116	302347,52	771783,02
117	302426,15	771707,33
118	302467,55	771626,08
119	302475,39	771598,72
120	302508,43	771549,47
121	302514,92	771521,49
122	302536,51	771490,51
123	302595,96	771392,09
124	302600,73	771391,99
125	302602,73	771391,95
126	302602,69	771389,95
127	302602,54	771382,18
128	302625,31	771336,56
129	302661,98	771299,12
130	302687,12	771298,41
131	302719,64	771325,30
132	302748,03	771322,52
133	302772,06	771329,79
134	302781,71	771343,41
135	302783,04	771367,21
136	302792,03	771383,39
137	302793,13	771385,36
138	302794,22	771387,34
139	302827,99	771435,78
140	302855,32	771583,94
141	302852,00	771611,26
142	302855,54	771638,87
143	302875,00	771648,26
144	302881,55	771669,25
145	302915,82	771688,93
146	302929,67	771685,26
147	302932,10	771684,61
148	302933,14	771692,05
149	302935,69	771726,30
150	302937,44	771763,31
151	302941,88	771841,38
152	302943,47	771862,59
153	302944,32	771868,80

Lp.	X	Y
154	302944,60	771870,80
155	302944,99	771877,39
156	302947,87	771893,97
157	302949,95	771905,88
158	302956,78	771944,18
159	302960,14	771968,21
160	302960,14	771982,37
161	302959,98	772001,21
162	302957,91	772025,28
163	302955,85	772048,60
164	302951,73	772104,88
165	302951,10	772128,45
166	302950,94	772156,94
167	302951,89	772179,07
168	302953,31	772199,01
169	302955,01	772217,99
170	302952,68	772219,97
171	302951,13	772221,29
172	302925,05	772295,40
173	302924,34	772297,42
174	302894,01	772298,08
175	302886,93	772355,52
176	302862,23	772377,14
177	302863,18	772393,78
178	302864,05	772409,23
179	302860,75	772418,29
180	302845,92	772449,61
181	302844,27	772464,44
182	302838,51	772473,50
183	302829,44	772484,22
184	302826,97	772487,51
185	302817,08	772506,46
186	302806,42	772519,50
187	302809,66	772541,07
188	302814,61	772557,55
189	302810,49	772578,98
190	302799,78	772590,52
191	302794,01	772601,23
192	302781,49	772622,75
193	302784,94	772657,67
194	302797,30	772686,10
195	302791,25	772724,76
196	302791,22	772724,99
197	302791,97	772726,75
198	302797,63	772726,63
199	302790,27	772778,89
200	302802,55	772933,43
201	302800,78	772969,62

Lp.	X	Y
202	302794,70	773030,19
203	302798,67	773119,36
204	302802,44	773151,87
205	302802,68	773153,87
206	302817,22	773153,58
207	302806,54	773184,89
208	302811,97	773255,65
209	302807,13	773293,10
210	302817,62	773435,60
211	302827,46	773517,10
212	302841,12	773554,10
213	302848,98	773559,86
214	302851,63	773561,81
215	302853,66	773572,79
216	302854,96	773586,10
217	302857,28	773613,60
218	302859,98	773636,53
219	302866,28	773660,05
220	302868,27	773674,69
221	302878,49	773708,41
222	302888,66	773725,24
223	302895,54	773732,78
224	302896,45	773734,43
225	302869,54	773736,60
226	302855,99	773842,31
227	302866,61	773901,90
228	302860,37	773924,80
229	302872,27	773968,14
230	302872,82	773970,13
231	302858,89	773970,43
232	302851,43	773970,59
233	302846,62	774020,86
234	302844,24	774061,34
235	302837,99	774113,13
236	302836,76	774131,69
237	302824,46	774130,50
238	302815,61	774121,72
239	302808,52	774094,28
240	302811,31	774058,28
241	302798,56	774025,22
242	302772,07	774005,08
243	302760,16	773993,57
244	302726,98	773984,34
245	302724,72	773984,45
246	302697,90	773985,69
247	302677,15	774003,79
248	302677,24	774023,34
249	302692,33	774032,44

Lp.	X	Y
250	302668,67	774114,13
251	302669,80	774117,40
252	302692,89	774184,41
253	302727,99	774220,42
254	302721,67	774220,75
255	302659,60	774224,35
256	302661,90	774306,47
257	302658,93	774307,53
258	302648,79	774311,15
259	302578,84	774328,21
260	302545,56	774312,20
261	302545,02	774293,15
262	302489,42	774255,52
263	302445,38	774271,32
264	302426,40	774255,44
265	302419,99	774234,44
266	302395,85	774200,46
267	302359,46	774186,21
268	302342,53	774134,94
269	302242,69	774112,77
270	302194,04	774107,34
271	302158,16	774078,63
272	302098,32	774068,48
273	302097,78	774047,50
274	302094,78	774047,55
275	302062,60	774048,02
276	302059,82	774061,86
277	302034,40	774062,05
278	301974,53	774022,95
279	301973,62	773989,50
280	301966,99	773989,65
281	301866,97	773991,80
282	301838,19	773992,42
283	301765,04	773994,00
284	301748,27	773994,36
285	301733,75	773994,67
286	301710,40	773995,18
287	301588,09	773997,81
288	301586,78	773995,84
289	301585,01	773993,16
290	301578,97	773984,49
291	301572,06	773976,75
292	301557,84	773962,54
293	301526,24	773941,64
294	301483,89	773912,54
295	301475,44	773906,31
296	301458,02	773890,65
297	301454,57	773715,57

Lp.	X	Y
298	301452,12	773591,33
299	301452,08	773589,33
300	301449,73	773469,20
301	301452,38	773461,81
302	301459,67	773426,80
303	301465,54	773403,48
304	301467,05	773397,49
305	301486,00	773322,26
306	301503,31	773251,27
307	301513,05	773210,05
308	301520,35	773179,37
309	301528,73	773179,20
310	301569,14	773178,40
311	301650,34	773176,79
312	301675,25	773176,29

Załącznik nr 2 do zarządzenia  
Regionalnego Dyrektora Ochrony Środowiska  
w Lublinie  
z dnia 19 listopada 2025 r.

**PRZEBIEG GRANICY OTULINY REZERWATU PRZYRODY „WIELKIE BAGNO”  
W POSTACI WSPÓLRZĘDNYCH PUNKTÓW JEJ ZAŁAMANIA  
W UKŁADZIE WSPÓLRZĘDNYCH PŁASKICH PROSTOKĄTNYCH PL-1992<sup>1)</sup>**

**Enklawa 1:**

Lp.	X	Y
1	302799,78	772590,52
2	302810,49	772578,98
3	302814,61	772557,55
4	302809,66	772541,07
5	302806,42	772519,50
6	302817,08	772506,46
7	302826,97	772487,51
8	302829,44	772484,22
9	302838,51	772473,50
10	302844,27	772464,44
11	302845,92	772449,61
12	302860,75	772418,29
13	302864,05	772409,23
14	302863,18	772393,78
15	302862,23	772377,14
16	302886,93	772355,52
17	302894,01	772298,08
18	302924,34	772297,42
19	302925,05	772295,40
20	302951,13	772221,29
21	302952,68	772219,97
22	302955,01	772217,99
23	302953,31	772199,01
24	302951,89	772179,07
25	302950,94	772156,94
26	302951,10	772128,45
27	302951,73	772104,88
28	302955,85	772048,60
29	302957,91	772025,28
30	302959,98	772001,21
31	302960,14	771982,37
32	302960,14	771968,21
33	302956,78	771944,18
34	302949,95	771905,88

Lp.	X	Y
35	302947,87	771893,97
36	302944,99	771877,39
37	302944,60	771870,80
38	302944,32	771868,80
39	302943,47	771862,59
40	302941,88	771841,38
41	302937,44	771763,31
42	302935,69	771726,30
43	302933,14	771692,05
44	302932,10	771684,61
45	302929,67	771685,26
46	302915,82	771688,93
47	302881,55	771669,25
48	302875,00	771648,26
49	302855,54	771638,87
50	302852,00	771611,26
51	302855,32	771583,94
52	302827,99	771435,78
53	302794,22	771387,34
54	302793,13	771385,36
55	302792,03	771383,39
56	302783,04	771367,21
57	302781,71	771343,41
58	302772,06	771329,79
59	302748,03	771322,52
60	302719,64	771325,30
61	302687,12	771298,41
62	302661,98	771299,12
63	302625,31	771336,56
64	302602,54	771382,18
65	302602,69	771389,95
66	302602,73	771391,95
67	302600,73	771391,99
68	302595,96	771392,09
69	302536,51	771490,51

Lp.	X	Y
70	302514,92	771521,49
71	302508,43	771549,47
72	302475,39	771598,72
73	302467,55	771626,08
74	302426,15	771707,33
75	302347,52	771783,02
76	302294,70	771858,30
77	302277,48	771858,13
78	302268,51	771868,31
79	302233,87	771860,67
80	302209,63	771869,96
81	302206,92	771884,54
82	302206,54	771886,54
83	302160,26	771887,53
84	302157,96	771885,58
85	302138,79	771869,30
86	302132,83	771845,64
87	302092,63	771781,24
88	302081,14	771749,13
89	302066,18	771734,99
90	302055,95	771747,85
91	302063,73	771765,51
92	302050,36	771769,59
93	302047,42	771627,18
94	302046,29	771572,26
95	302044,35	771478,08
96	302042,82	771403,88
97	302040,82	771403,92
98	301980,16	771405,21
99	301978,63	771405,25
100	301977,11	771405,28
101	301797,84	771409,10
102	301799,44	771407,06
103	301835,98	771360,59
104	301838,63	771357,22

<sup>1)</sup> Układ współrzędnych płaskich prostokątnych PL-1992 jest jednym z układów tworzących państwowy system odniesień przestrzennych, o którym mowa w przepisach wydanych na podstawie art. 3 ust. 5 ustawy z dnia 17 maja 1989 r. Prawo geodezyjne i kartograficzne (Dz. U. z 2024 r. poz. 1151 i 1824 oraz z 2025 r. poz.1019).

Lp.	X	Y
105	301861,61	771327,54
106	301869,54	771315,64
107	301872,26	771309,78
108	301874,06	771305,90
109	301876,61	771294,20
110	301877,77	771285,18
111	301878,74	771257,33
112	301878,64	771253,13
113	301877,78	771218,42
114	301876,11	771174,07
115	301875,88	771167,91
116	301875,27	771149,30
117	301874,91	771138,33
118	301874,66	771130,63
119	301874,12	771114,32
120	301871,82	771097,69
121	301868,78	771086,90
122	301863,54	771074,44
123	301855,07	771056,72
124	301845,25	771036,12
125	301830,78	771004,34
126	301826,81	770992,30
127	301823,76	770978,39
128	301822,22	770963,01
129	301822,12	770957,36
130	301822,08	770955,07
131	301822,07	770954,47
132	301822,53	770942,75
133	301823,18	770931,37
134	301823,18	770920,13
135	301823,18	770918,13
136	301823,18	770889,41
137	301821,08	770866,97
138	301819,12	770853,94
139	301817,51	770846,95
140	301815,81	770839,51
141	301825,59	770827,90
142	301812,60	770825,38
143	301801,63	770777,28
144	301819,92	770751,72
145	301834,03	770749,51
146	301844,46	770749,17
147	301848,23	770750,11
148	301851,12	770750,30
149	301853,56	770749,78
150	301857,28	770752,88
151	301861,29	770752,31
152	301862,77	770751,43

Lp.	X	Y
153	301862,34	770746,28
154	301862,79	770745,06
155	301874,89	770742,06
156	301880,22	770735,18
157	301881,33	770730,52
158	301880,88	770717,52
159	301870,11	770700,31
160	301867,34	770692,98
161	301867,23	770690,10
162	301867,67	770685,32
163	301871,00	770676,55
164	301871,45	770667,00
165	301869,89	770655,34
166	301867,67	770650,23
167	301863,79	770645,46
168	301860,68	770643,91
169	301860,99	770630,37
170	301872,48	770626,06
171	301888,92	770621,46
172	301892,62	770620,51
173	301893,53	770620,28
174	301909,79	770616,14
175	301917,57	770612,95
176	301918,12	770612,73
177	301924,57	770608,61
178	301930,35	770603,79
179	301938,28	770593,71
180	301944,55	770585,30
181	301949,58	770577,36
182	301953,74	770571,65
183	301967,03	770556,64
184	301978,13	770544,49
185	302009,88	770510,23
186	302021,93	770497,28
187	302023,18	770495,93
188	302023,88	770495,10
189	302023,82	770492,44
190	302027,11	770488,53
191	302036,64	770475,83
192	302045,37	770463,66
193	302051,19	770453,47
194	302063,36	770434,95
195	302067,99	770428,21
196	302073,68	770421,72
197	302081,88	770414,05
198	302087,44	770409,55
199	302095,38	770405,85
200	302103,05	770402,94

Lp.	X	Y
201	302115,49	770400,82
202	302127,39	770399,24
203	302129,81	770399,19
204	302140,36	770398,97
205	302158,35	770400,43
206	302176,08	770402,67
207	302188,85	770405,10
208	302192,35	770413,18
209	302225,42	770472,97
210	302231,77	770487,52
211	302239,97	770513,45
212	302245,40	770528,57
213	302256,11	770558,43
214	302264,85	770582,25
215	302276,75	770609,76
216	302291,30	770640,45
217	302299,77	770664,53
218	302308,50	770687,02
219	302317,23	770713,21
220	302327,82	770741,79
221	302329,93	770757,67
222	302329,14	770779,10
223	302329,46	770785,44
224	302349,42	770813,91
225	302353,95	770833,64
226	302352,30	770855,69
227	302352,27	770860,27
228	302352,25	770861,90
229	302351,95	770903,02
230	302351,94	770904,99
231	302351,92	770906,99
232	302335,89	770907,38
233	302335,52	770945,72
234	302335,20	770978,74
235	302334,81	771018,59
236	302334,36	771035,03
237	302337,45	771044,15
238	302342,35	771051,57
239	302351,85	771060,46
240	302366,58	771070,91
241	302383,27	771085,40
242	302392,08	771093,05
243	302406,31	771110,83
244	302417,27	771129,84
245	302426,46	771150,48
246	302430,06	771164,87
247	302430,87	771176,12
248	302431,03	771193,54

Lp.	X	Y
249	302430,56	771216,67
250	302434,12	771236,46
251	302439,32	771248,72
252	302445,48	771258,41
253	302453,70	771268,31
254	302457,04	771270,46
255	302470,28	771275,02
256	302484,57	771276,08
257	302496,61	771270,26
258	302499,51	771265,86
259	302531,66	771267,43
260	302551,50	771278,54
261	302571,35	771278,80
262	302584,31	771291,77
263	302598,66	771285,49
264	302600,64	771284,62
265	302600,29	771266,74
266	302599,84	771243,66
267	302599,36	771218,73
268	302631,57	771214,50
269	302678,30	771208,37
270	302762,28	771215,47
271	302801,15	771214,05
272	302842,12	771212,54
273	302841,12	771219,62
274	302838,06	771239,88
275	302835,19	771256,23
276	302850,73	771278,92
277	302847,34	771306,92
278	302862,17	771337,52
279	302866,06	771356,85
280	302861,57	771383,71
281	302860,85	771385,73
282	302866,91	771385,58
283	302871,03	771412,72
284	302869,00	771434,62
285	302886,20	771457,97
286	302890,95	771485,64
287	302919,08	771544,42
288	302949,69	771597,18
289	302958,57	771630,69
290	302953,33	771654,65
291	302952,86	771679,11
292	302974,20	771870,16
293	302981,49	771928,24
294	303019,00	771967,56
295	303004,70	772000,40
296	303022,91	772059,46

Lp.	X	Y
297	303006,53	772136,04
298	303011,38	772190,84
299	303011,63	772223,27
300	303018,30	772291,04
301	303018,53	772293,38
302	303018,73	772295,37
303	302963,42	772296,57
304	302966,09	772307,75
305	302945,53	772344,11
306	302939,84	772345,42
307	302927,61	772355,08
308	302926,08	772357,84
309	302917,85	772372,65
310	302915,86	772380,61
311	302919,52	772384,72
312	302916,72	772426,51
313	302922,49	772466,72
314	302908,05	772494,92
315	302911,63	772527,92
316	302918,78	772546,91
317	302912,24	772566,42
318	302892,26	772615,84
319	302896,21	772638,89
320	302895,18	772722,67
321	302895,15	772724,67
322	302869,69	772725,19
323	302871,31	772765,69
324	302885,78	772785,80
325	302874,67	772814,58
326	302877,18	772833,04
327	302848,79	772906,65
328	302846,39	772971,96
329	302857,35	772972,94
330	302884,23	772998,03
331	302877,06	773018,33
332	302884,23	773055,95
333	302877,06	773079,84
334	302883,14	773150,27
335	302883,31	773152,26
336	302879,87	773161,25
337	302876,90	773189,69
338	302875,36	773206,84
339	302868,96	773221,77
340	302867,97	773252,86
341	302871,93	773286,26
342	302880,87	773306,72
343	302881,13	773314,05
344	302881,43	773322,66

Lp.	X	Y
345	302883,22	773400,96
346	302887,77	773420,14
347	302889,37	773482,97
348	302903,23	773482,92
349	302908,67	773490,85
350	302909,77	773512,49
351	302906,76	773518,47
352	302904,51	773532,49
353	302907,29	773548,89
354	302912,52	773556,25
355	302913,96	773558,49
356	302915,22	773560,47
357	302904,11	773560,70
358	302907,71	773583,10
359	302922,17	773606,03
360	302927,55	773630,72
361	302939,85	773657,71
362	302952,46	773677,81
363	302968,13	773683,67
364	302964,67	773728,92
365	302999,16	773841,73
366	302999,49	773967,41
367	303100,15	773965,24
368	303100,43	773974,71
369	303095,53	773980,34
370	303038,28	774048,70
371	303022,56	774069,02
372	303000,85	774114,33
373	302981,69	774154,49
374	302971,76	774175,32
375	302959,55	774198,92
376	302954,50	774212,95
377	302948,81	774241,81
378	302942,47	774298,10
379	302939,44	774365,98
380	302935,51	774369,74
381	302928,72	774371,36
382	302928,71	774375,72
383	302928,70	774377,72
384	302935,03	774380,06
385	302939,64	774385,46
386	302941,52	774388,95
387	302941,86	774394,94
388	302944,37	774440,17
389	302944,44	774447,70
390	302942,73	774473,20
391	302935,72	774502,95
392	302922,78	774541,95



Lp.	X	Y
393	302915,61	774556,99
394	302910,89	774563,31
395	302902,86	774572,28
396	302898,81	774576,81
397	302891,45	774585,36
398	302887,82	774585,69
399	302881,58	774585,79
400	302877,03	774584,42
401	302873,78	774582,87
402	302871,90	774586,45
403	302870,10	774589,89
404	302873,96	774591,51
405	302876,18	774594,26
406	302877,77	774599,66
407	302878,01	774603,65
408	302864,53	774623,92
409	302850,04	774648,15
410	302791,42	774730,53
411	302775,03	774753,56
412	302769,55	774758,27
413	302764,33	774762,99
414	302752,79	774770,37
415	302738,74	774778,00
416	302726,58	774785,18
417	302723,03	774787,27
418	302722,21	774787,76
419	302715,93	774791,47
420	302684,60	774809,96
421	302679,82	774804,62
422	302677,79	774797,26
423	302675,65	774797,54
424	302672,66	774797,92
425	302669,98	774798,27
426	302670,19	774807,16
427	302669,66	774814,67
428	302666,67	774821,29
429	302656,17	774827,92
430	302621,51	774859,23
431	302608,00	774871,43
432	302573,34	774902,73
433	302561,06	774910,82
434	302555,72	774913,41
435	302546,01	774918,09
436	302526,99	774926,70
437	302510,25	774931,24
438	302507,17	774931,91
439	302494,25	774929,20
440	302488,83	774926,58

Lp.	X	Y
441	302482,52	774923,53
442	302451,57	774908,55
443	302418,29	774893,33
444	302357,93	774865,85
445	302325,41	774851,94
446	302256,94	774822,79
447	302226,06	774810,34
448	302224,32	774808,97
449	302223,45	774807,15
450	302223,95	774804,22
451	302225,53	774801,97
452	302227,95	774800,56
453	302230,30	774799,19
454	302230,27	774798,49
455	302230,10	774794,03
456	302199,01	774795,75
457	302183,67	774796,81
458	302177,85	774795,14
459	302167,23	774791,94
460	302158,00	774788,56
461	302125,81	774774,30
462	302122,69	774770,73
463	302119,83	774760,73
464	302117,83	774747,26
465	302115,40	774747,16
466	302112,39	774747,04
467	302108,36	774746,88
468	302107,92	774754,30
469	302107,29	774757,55
470	302105,87	774759,64
471	302102,37	774760,65
472	302099,32	774760,78
473	302085,73	774753,09
474	302076,67	774747,96
475	302068,80	774741,36
476	302054,61	774727,96
477	302012,32	774667,07
478	302012,77	774639,82
479	302004,44	774629,37
480	301997,96	774630,69
481	301992,27	774630,16
482	301986,03	774627,75
483	301968,39	774600,52
484	301958,72	774581,40
485	301922,04	774526,65
486	301854,05	774424,80
487	301840,84	774404,76
488	301838,18	774400,71

Lp.	X	Y
489	301836,87	774398,74
490	301835,11	774396,06
491	301826,56	774383,78
492	301799,19	774342,59
493	301781,03	774320,63
494	301767,70	774309,17
495	301764,22	774305,37
496	301753,43	774293,60
497	301740,43	774278,06
498	301736,09	774268,66
499	301732,31	774256,03
500	301727,81	774231,70
501	301722,42	774213,36
502	301717,44	774198,70
503	301700,44	774171,19
504	301681,66	774142,25
505	301679,55	774139,00
506	301677,47	774135,80
507	301664,64	774116,03
508	301644,17	774086,91
509	301642,67	774084,78
510	301624,81	774053,51
511	301606,99	774026,38
512	301588,09	773997,81
513	301710,40	773995,18
514	301733,75	773994,67
515	301748,27	773994,36
516	301765,04	773994,00
517	301838,19	773992,42
518	301866,97	773991,80
519	301966,99	773989,65
520	301973,62	773989,50
521	301974,53	774022,95
522	302034,40	774062,05
523	302059,82	774061,86
524	302062,60	774048,02
525	302094,78	774047,55
526	302097,78	774047,50
527	302098,32	774068,48
528	302158,16	774078,63
529	302194,04	774107,34
530	302242,69	774112,77
531	302342,53	774134,94
532	302359,46	774186,21
533	302395,85	774200,46
534	302419,99	774234,44
535	302426,40	774255,44
536	302445,38	774271,32

Lp.	X	Y
537	302489,42	774255,52
538	302545,02	774293,15
539	302545,56	774312,20
540	302578,84	774328,21
541	302648,79	774311,15
542	302658,93	774307,53
543	302661,90	774306,47
544	302659,60	774224,35
545	302721,67	774220,75
546	302727,99	774220,42
547	302692,89	774184,41
548	302669,80	774117,40
549	302668,67	774114,13
550	302692,33	774032,44
551	302677,24	774023,34
552	302677,15	774003,79
553	302697,90	773985,69
554	302724,72	773984,45
555	302726,98	773984,34
556	302760,16	773993,57
557	302772,07	774005,08
558	302798,56	774025,22
559	302811,31	774058,28
560	302808,52	774094,28
561	302815,61	774121,72
562	302824,46	774130,50
563	302836,76	774131,69
564	302837,99	774113,13
565	302844,24	774061,34
566	302846,62	774020,86
567	302851,43	773970,59
568	302858,89	773970,43
569	302872,82	773970,13
570	302872,27	773968,14
571	302860,37	773924,80
572	302866,61	773901,90
573	302855,99	773842,31
574	302869,54	773736,60
575	302896,45	773734,43
576	302895,54	773732,78
577	302888,66	773725,24
578	302878,49	773708,41
579	302868,27	773674,69
580	302866,28	773660,05
581	302859,98	773636,53
582	302857,28	773613,60
583	302854,96	773586,10
584	302853,66	773572,79

Lp.	X	Y
585	302851,63	773561,81
586	302848,98	773559,86
587	302841,12	773554,10
588	302827,46	773517,10
589	302817,62	773435,60
590	302807,13	773293,10
591	302811,97	773255,65
592	302806,54	773184,89
593	302817,22	773153,58
594	302802,68	773153,87
595	302802,44	773151,87
596	302798,67	773119,36
597	302794,70	773030,19
598	302800,78	772969,62
599	302802,55	772933,43
600	302790,27	772778,89
601	302797,63	772726,63
602	302791,97	772726,75
603	302791,22	772724,99
604	302791,25	772724,76
605	302797,30	772686,10
606	302784,94	772657,67
607	302781,49	772622,75
608	302794,01	772601,23
609	302799,78	772590,52

**Enklawa 2:**

Lp.	X	Y
1	301826,18	771919,29
2	301834,72	771946,32
3	301848,95	771970,51
4	301874,57	772004,67
5	301899,47	772028,86
6	301962,79	772070,12
7	301976,31	772082,22
8	301982,72	772096,45
9	301987,70	772114,24
10	301988,41	772127,76
11	301988,38	772172,96
12	301959,09	772141,24
13	301951,22	772127,40
14	301947,92	772144,20
15	301936,02	772168,36
16	301927,80	772202,52
17	301922,39	772225,01
18	301905,85	772272,47
19	301893,50	772317,71
20	301893,51	772319,71

21	301860,03	772320,44
22	301864,76	772364,97
23	301849,23	772401,15
24	301849,73	772466,00
25	301829,89	772466,56
26	301810,44	772481,01
27	301795,29	772507,25
28	301760,68	772547,94
29	301744,19	772573,55
30	301734,17	772593,69
31	301732,05	772600,60
32	301731,69	772601,77
33	301726,64	772618,20
34	301718,67	772631,20
35	301695,31	772647,74
36	301662,86	772647,33
37	301663,88	772659,87
38	301679,85	772686,56
39	301672,75	772747,60
40	301672,52	772749,61
41	301676,04	772749,54
42	301653,78	772795,19
43	301655,80	772843,45
44	301645,66	772882,07
45	301645,65	772882,12
46	301627,09	772952,82
47	301645,89	773009,21
48	301647,09	773028,38
49	301676,74	773070,57
50	301694,89	773127,65
51	301671,08	773152,15
52	301674,90	773174,30
53	301675,25	773176,29
54	301650,34	773176,79
55	301569,14	773178,40
56	301528,73	773179,20
57	301520,35	773179,37
58	301520,83	773177,36
59	301530,56	773136,42
60	301533,40	773118,58
61	301540,56	773064,04
62	301546,29	773016,81
63	301551,02	772977,78
64	301563,88	772885,85
65	301566,33	772869,51
66	301577,86	772792,62
67	301582,36	772756,26
68	301583,50	772754,95
69	301590,64	772753,62

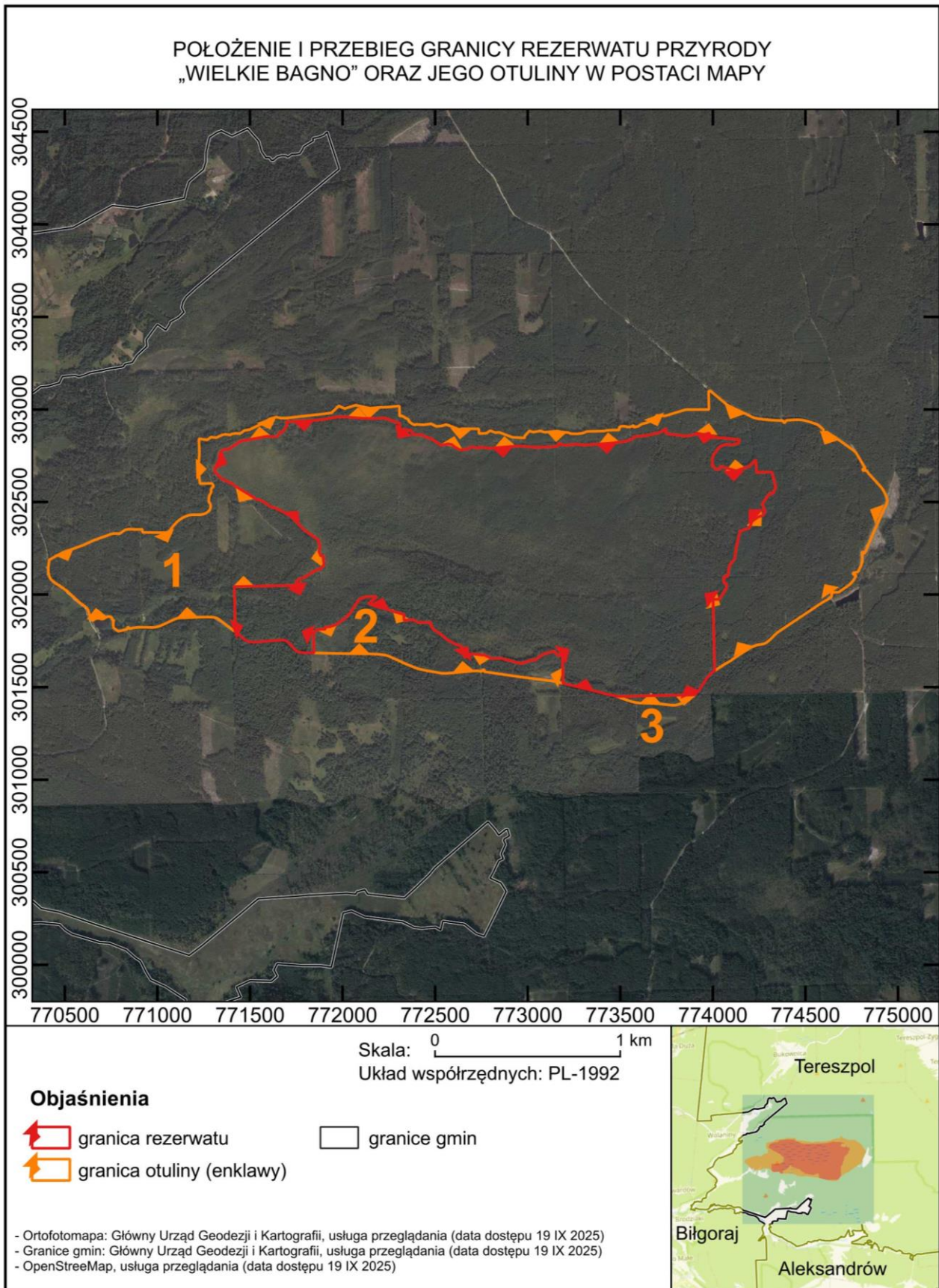
70	301594,87	772753,62
71	301594,83	772751,24
72	301594,78	772749,24
73	301594,74	772747,27
74	301590,38	772744,76
75	301587,33	772741,59
76	301584,90	772737,90
77	301586,28	772728,45
78	301588,08	772712,11
79	301587,26	772691,72
80	301584,87	772669,72
81	301583,13	772647,04
82	301582,12	772637,04
83	301579,78	772613,80
84	301576,62	772583,40
85	301575,04	772560,00
86	301573,79	772540,31
87	301574,86	772521,59
88	301580,00	772495,76
89	301580,05	772495,49
90	301582,52	772479,99
91	301583,92	772471,16
92	301587,82	772446,63
93	301591,26	772430,56
94	301592,71	772423,78
95	301599,60	772394,17
96	301613,90	772357,55
97	301627,00	772325,47
98	301627,82	772323,46
99	301627,95	772323,15
100	301638,55	772301,80
101	301654,30	772266,78
102	301663,38	772246,40
103	301669,11	772232,64
104	301671,44	772223,00
105	301674,05	772211,11
106	301676,47	772190,26
107	301679,50	772143,00
108	301679,71	772120,41
109	301679,98	772090,33
110	301680,78	772029,69
111	301680,81	772027,34
112	301680,90	772020,36
113	301681,14	772002,32
114	301681,36	771986,34
115	301681,51	771975,10
116	301681,73	771959,08
117	301682,68	771920,67
118	301683,07	771897,76

119	301683,10	771895,76
120	301683,63	771864,33
121	301684,61	771833,84
122	301721,93	771832,96
123	301798,37	771831,14
124	301797,67	771837,98
125	301810,04	771854,18
126	301813,30	771875,93
127	301812,39	771892,98
128	301812,28	771894,99
129	301824,53	771894,72
130	301826,18	771919,29

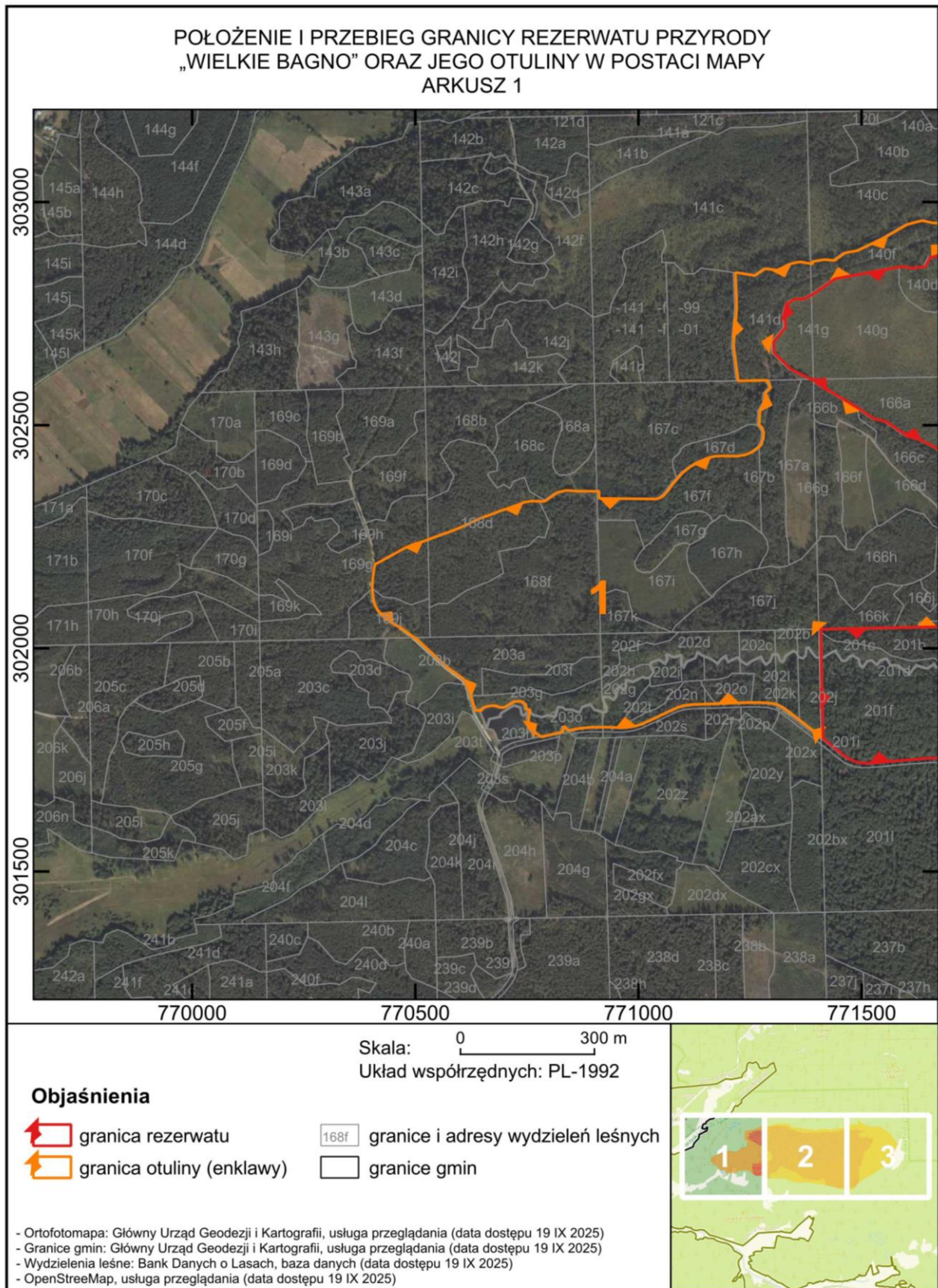
**Enklawa 3:**

Lp.	X	Y
1	301411,76	773663,91
2	301412,40	773637,66
3	301413,24	773613,14
4	301413,35	773610,37
5	301413,66	773601,95
6	301414,03	773592,06
7	301414,09	773590,59
8	301414,16	773590,06
9	301416,56	773572,35
10	301421,54	773549,94
11	301431,17	773520,40
12	301442,58	773489,14
13	301447,83	773474,49
14	301449,73	773469,20
15	301452,08	773589,33
16	301452,12	773591,33
17	301454,57	773715,57
18	301458,02	773890,65
19	301454,96	773887,90
20	301450,94	773884,29
21	301441,31	773868,07
22	301421,54	773836,13
23	301409,91	773813,65
24	301404,70	773797,57
25	301402,03	773786,16
26	301402,03	773769,43
27	301404,75	773743,29
28	301408,98	773709,80
29	301410,91	773687,99
30	301411,76	773663,91

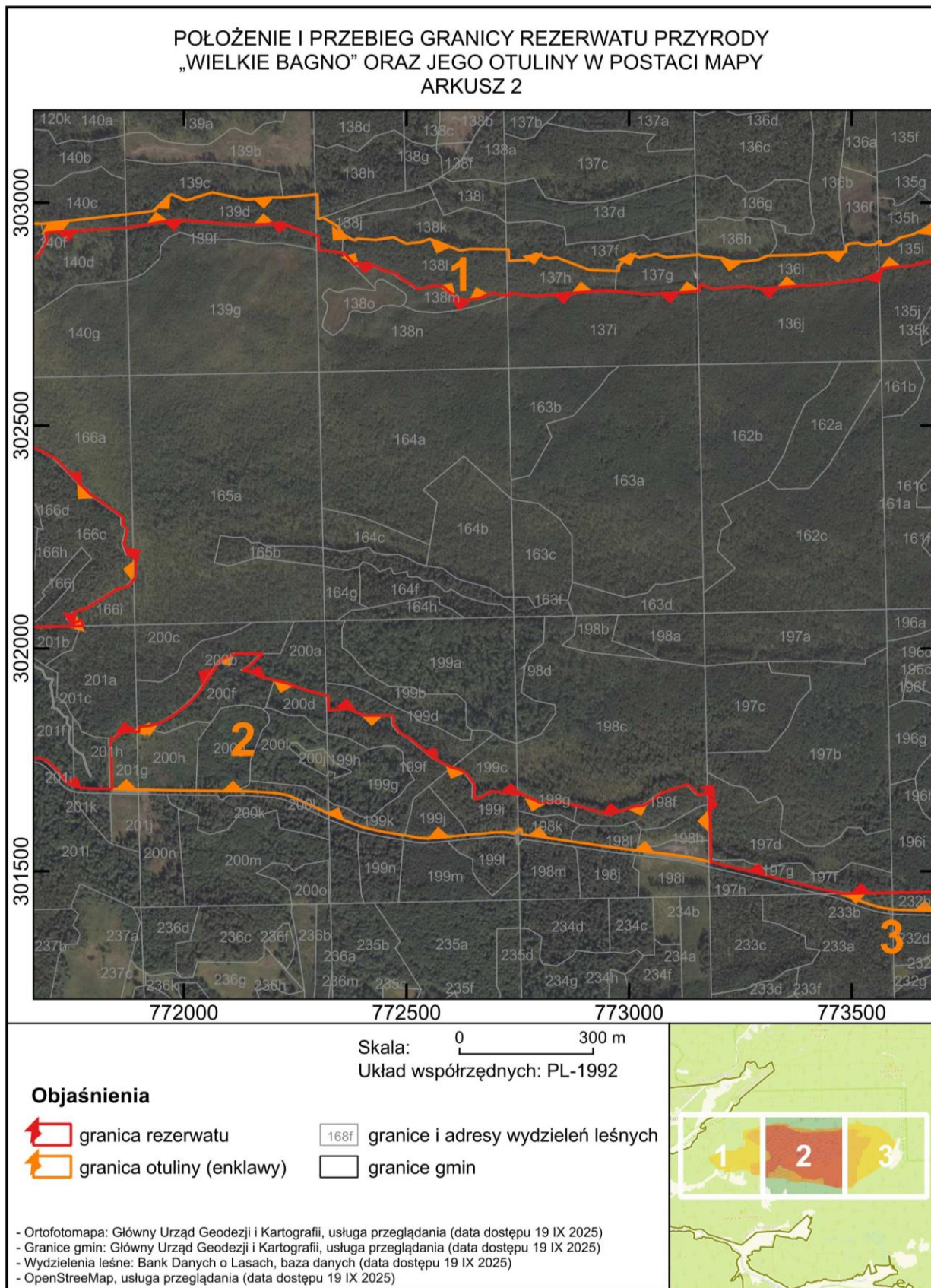
Załącznik nr 3 do zarządzenia  
Regionalnego Dyrektora Ochrony Środowiska  
w Lublinie  
z dnia 19 listopada 2025 r.



Załącznik nr 3 do zarządzenia  
Regionalnego Dyrektora Ochrony Środowiska  
w Lublinie  
z dnia 19 listopada 2025 r.

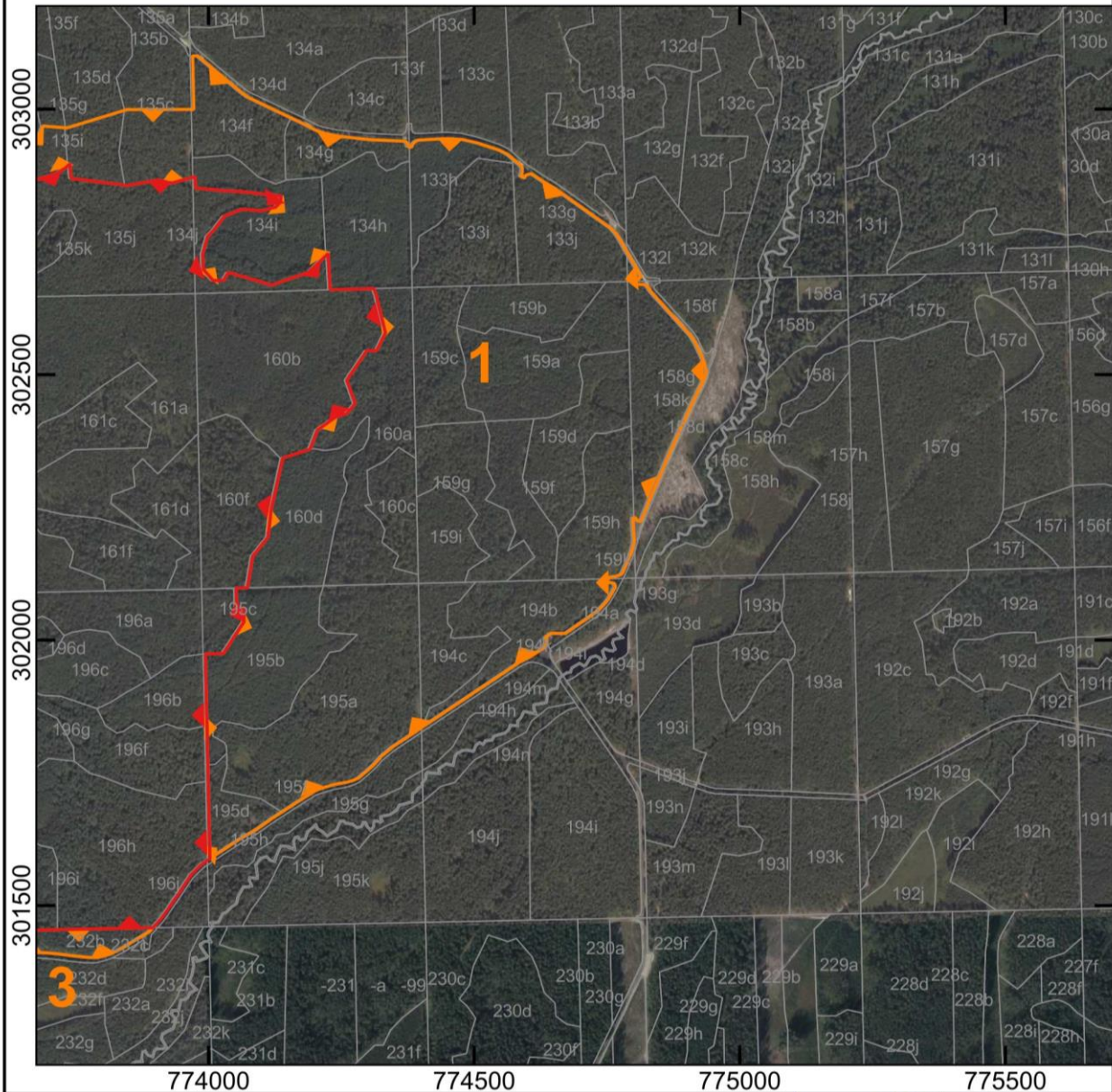


Załącznik nr 3 do zarządzenia  
Regionalnego Dyrektora Ochrony Środowiska  
w Lublinie  
z dnia 19 listopada 2025 r.



Załącznik nr 3 do zarządzenia  
Regionalnego Dyrektora Ochrony Środowiska  
w Lublinie  
z dnia 19 listopada 2025 r.

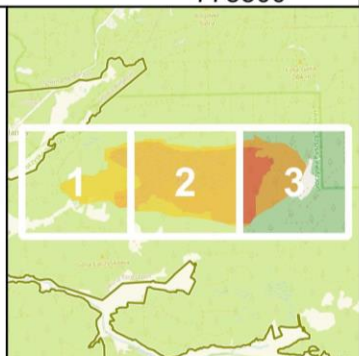
**POŁOŻENIE I PRZEBIEG GRANICY REZERWATU PRZYRODY  
„WIELKIE BAGNO” ORAZ JEGO OTULINY W POSTACI MAPY  
ARKUSZ 3**



Skala: 0 300 m  
Układ współrzędnych: PL-1992

**Objaśnienia**

- granica rezerwatu
- granica otuliny (enkawy)
- granice i adresy wydzieleń leśnych
- granice gmin



- Ortofotomapa: Główny Urząd Geodezji i Kartografii, usługa przeglądania (data dostępu 19 IX 2025)
- Granice gmin: Główny Urząd Geodezji i Kartografii, usługa przeglądania (data dostępu 19 IX 2025)
- Wydzielienia leśne: Bank Danych o Lasach, baza danych (data dostępu 19 IX 2025)
- OpenStreetMap, usługa przeglądania (data dostępu 19 IX 2025)