

MAPA PRZEGLĄDOWA ZAGOSPODAROWANIA REKREACYJNEGO

NADLEŚNICTWO OBORNIKI ŚLĄSKIE OBRĘB BAGNO

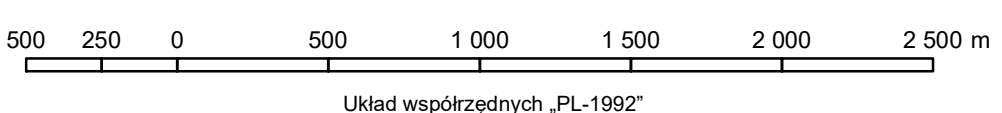
REGIONALNA DYREKCJA LASÓW PAŃSTWOWYCH WE WROCŁAWIU

Stan na 01.01.2025

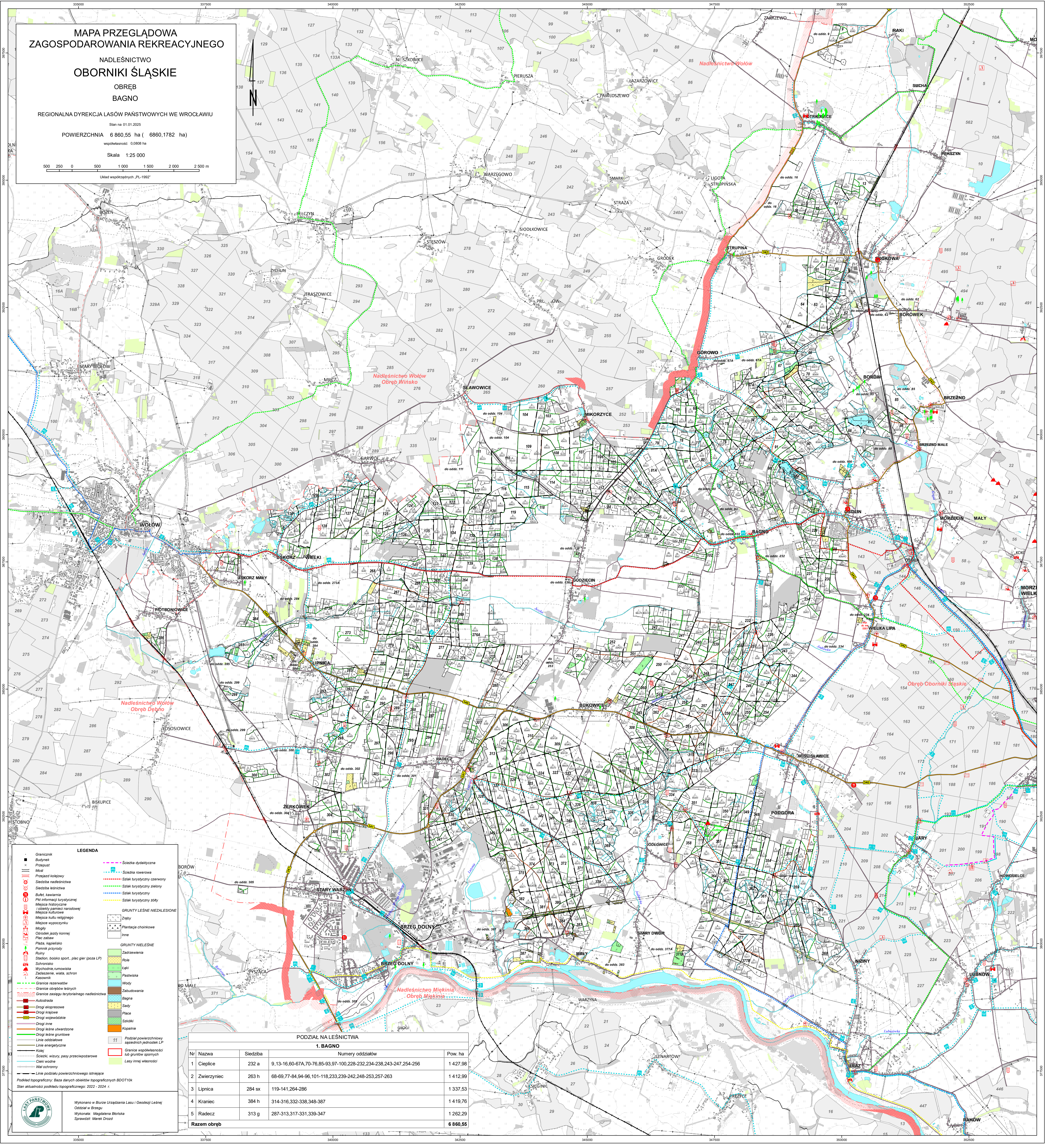
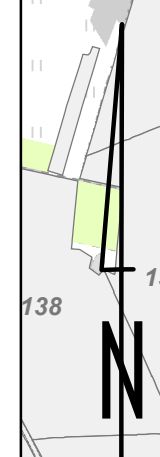
POWIERZCHNIA 6 860,55 ha (6860,1782 ha)

współczesność 0,0808 ha

Skala 1:25 000



Układ współrzędnych „PL-1992”



LEGENDA

- Granicznik
- Budynek
- Przełaz
- Moc
- Przeładz kolejowy
- Siedziba nadleśnictwa
- Siedziba leśnictwa
- Bufet, kawiarnia
- Plak informacyjny turystyczny
- Miejsca historyczne
- Obiekty pamięci narodowej
- Miejsca kulturowe
- Miejsca kultu religijnego
- Miejsce wypoczynku
- Mogiły
- Obłoczek (jazdy konne)
- Plac zabaw
- Plaża kąpielisko
- Pomnik przyrody
- Ruiny
- Stacja, boisko sport, plac gier (poza LP)
- Schronisko
- Wychodnie, rumowiska
- Zadzielenie, wiatła, schron
- Kasami
- Granicie rezerwatów
- Granicie obrębów leśnych
- Granicie zasięgu terytorialnego nadleśnictwa
- Autodrogi
- Drogi ekspresowe
- Drogi krajowe
- Drogi wojewódzkie
- Drogi inne
- Drogi leśne asfaltowe
- Drogi leśne gruntowe
- Linie oddziałowe
- Linie energetyczne
- Kolej
- Siećki, wizyty, pasy przeciwpożarowe
- Cieki wodne
- Wal ochronny
- Linie podziału powierzchniowego istniejące
- Podział topograficzny. Baza danych obiektów topograficznych BDOT10k
- Stan aktualności podziału topograficznego: 2022 - 2024

GRUNTY LEŚNE NIEZALESIONE

- Zręby
- Plantacje choinkowe
- inne

GRUNTY NIELEŚNE

- Zadrzewienia
- Rola
- Łąki
- Pastwiska
- Wody
- Zabudowania
- Bagna
- Sady
- Place
- Szańce
- Kopanie

GRUNTY LEŚNE NIEZALESIONE

- 11

GRUNTY NIELEŚNE

- 11

PODZIAŁ NALEŚNICTWA

1. BAGNO

Nr	Nazwa	Siedziba	Numerы oddziałów	Pow. ha
1	Cieplice	232 a	9.13-16.60-67A,70-76,85-93,97-100,228-232,234-238,243-247,254-256	1 427,98
2	Zwierzyniec	263 h	68-69,77-84,94-96,101-118,233,239-242,248-253,257-263	1 412,99
3	Lipnica	284 sx	119-141,264-286	1 337,53
4	Kraniec	384 h	314-316,332-338,348-387	1 419,76
5	Radecz	313 g	287-313,317-331,339-347	1 262,29
Razem obręb				6 860,55

W wykonaniu: Biuro Urządzania Lasu i Geodezyi Leśnej
Odział w Brzegu
Wykonanie: Magdalena Błońska
Sprawdził: Marek Drozd