



Nadleśnictwo Mrągowo
ul. Warszawska 49, 11-700 Mrągowo
tel. 89 741 22 36, fax 89 741 22 37
NIP 742-000-69-87, REGON 510023012

ZARZĄDZENIE NR 15
NADLEŚNICZEGO NADLEŚNICTWA MRĄGOWO
z dnia 02. marca 2026 r.
(zn. spr. N.012.1.2026)
w sprawie wprowadzenia zmiany w
regulaminie organizacyjnym Nadleśnictwa Mrągowo

Na podstawie art.35 ust.1 pkt 2 i pkt 3 ustawy z dnia 28 września 1991 r. o lasach (Dz.U. z 2025 r. poz. 567 z późn. zm.) w związku z § 22 pkt 3 Statutu Państwowego Gospodarstwa Leśnego Lasy Państwowe, stanowiącego załącznik do zarządzenia nr 50 Ministra Ochrony Środowiska Zasobów Naturalnych i Leśnictwa z dnia 18 maja 1994 r. w sprawie nadania Statutu Państwowego Gospodarstwa Leśnego Lasy Państwowe, a także z Zarządzeniem Nr 90 Dyrektora Generalnego Lasów Państwowych z dnia 12 grudnia 2012 r. w sprawie ramowego regulaminu organizacyjnego nadleśnictwa, zarządzam co następuje:

§ 1

Z dniem 2 marca 2026 r. w regulaminie organizacyjnym Nadleśnictwa Mrągowo obowiązującym od 1 stycznia 2024 r., wprowadzam następujące zmiany :

1. Schemat organizacyjny Nadleśnictwa Mrągowo załącznik nr 2 do regulaminu organizacyjnego.
2. Wykaz etatów nierobotniczych w Nadleśnictwie Mrągowo załącznik nr 2 do regulaminu organizacyjnego.
3. Wykaz stałych zastępstw w Nadleśnictwie Mrągowo załącznik nr 4 do regulaminu organizacyjnego.
4. Wykaz osób upoważnionych do używania Funkcji GLOBAL w SILP załącznik nr 5 do regulaminu organizacyjnego.

§ 2

Pozostałe zapisy regulaminu organizacyjnego Nadleśnictwa Mrągowo obowiązującego od dnia 1 stycznia 2024 roku nie ulegają zmianie.

§ 3

Zarządzenie wchodzi w życie z dniem podpisania.

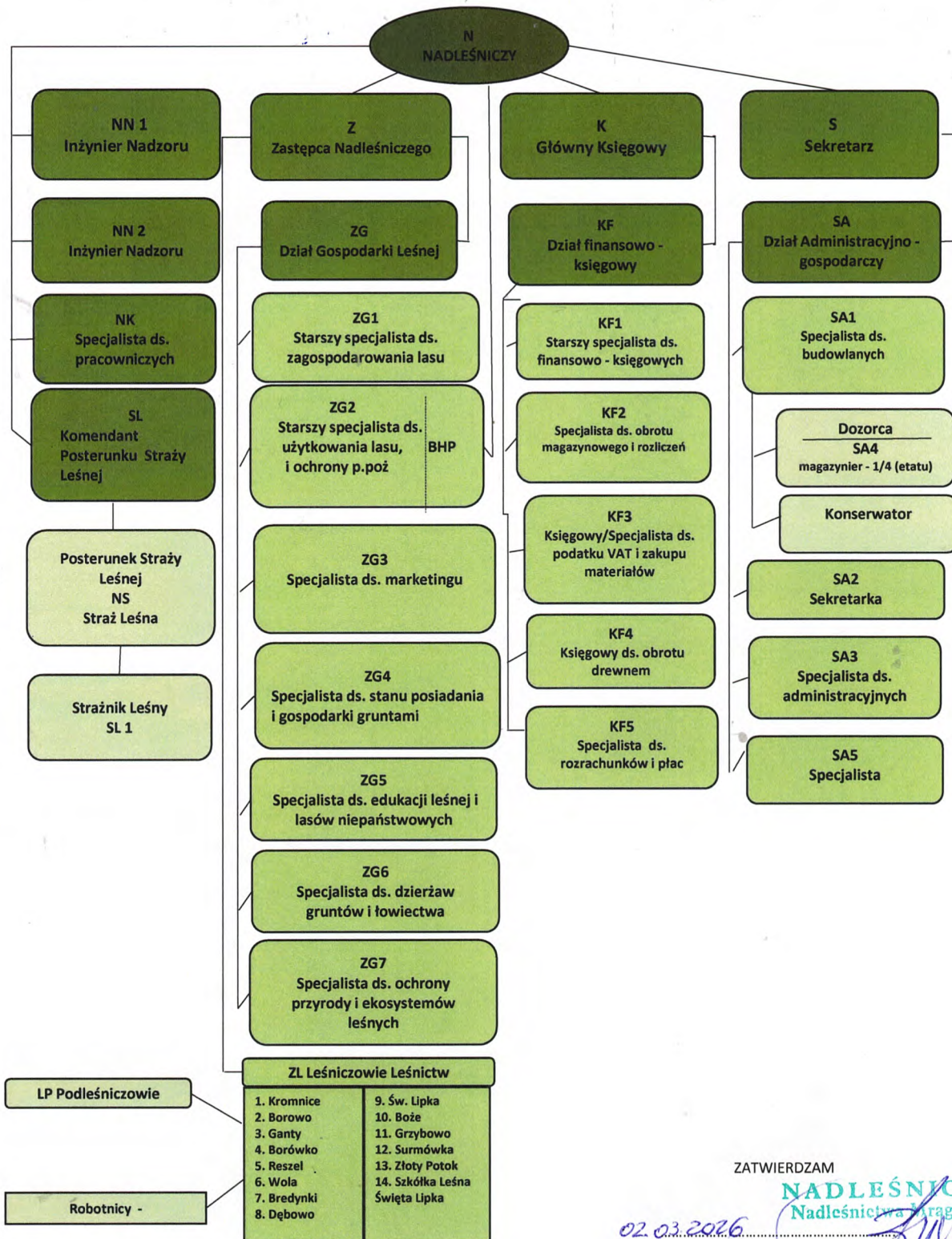
NADLEŚNICZY
Nadleśnictwo Mrągowo
mgr inż. Jarosław Dłuskun

Otrzymują:

1. Kierownicy działów do wdrożenia wśród podległych pracowników
2. NN1, NN2
3. ZL – do wdrożenia wśród podległych pracowników
4. NK
5. A/a



SCHEMAT ORGANIZACYJNY NADLEŚNICTWA MRĄGOWO
 obowiązujący od 2 marca 2026 r.



ZATWIERDZAM

NADLEŚNICZY
 Nadleśnictwa Mrągowo

02.03.2026

(data)

(podpis) Jarosław Błyskun



Nadleśnictwo Mrągowo
ul. Warszawska 49, 11-700 Mrągowo
tel. 89 741 22 36, fax 89 741 22 37
NIP 742-000-69-87, REGON 510023012

Załącznik Nr 2
do Regulaminu Organizacyjnego
Nadleśnictwa Mrągowo

**WYKAZ ETATÓW NIEROBOTNICZYCH
W NADLEŚNICTWIE MRĄGOWO
obowiązujący od 2 marca 2026 r.**

Komórka Organizacyjna	Stanowisko	Symbol	Etaty osobowe	
			Służba Leśna	Poza SL
1	2	3	4	5
Biuro nadleśnictwa				
Kierownik jednostki organizacyjnej	Nadleśniczy	N	1	-
Kierownik działu	1. Zastępca nadleśniczego	Z	1	-
	2. Główny księgowy	K	1	-
	3. Sekretarz	S	1	-
Samodzielne stanowiska pracy	1. Inżynier nadzoru (Leśnictwa: Reszel, Wola, Bredynki, Dębowo, Święta Lipka, Boże, Grzybowo, Szkółka Leśna)	NN1	1	-
	2. Inżynier nadzoru (Leśnictwa: Kromnice, Borowo, Ganty, Borówko, Surmówka, Złoty Potok)	NN2	1	-
	3. Specjalista ds. pracowniczych	NK		1
Dział gospodarki leśnej ZG	1. Starszy specjalista ds. zagospodarowania lasu	ZG1	1	-
	2. Starszy specjalista ds. użytkowania lasu, BHP i ochrony p.poż.	ZG2	1	-
	3. Specjalista ds. marketingu	ZG3	1	-
	4. Specjalista ds. stanu posiadania i gospodarki gruntami	ZG4	1	-
	5. Specjalista ds. edukacji leśnej i lasów niepaństwowych	ZG5	1	-
	6. Specjalista ds. dzierżaw gruntów i łowiectwa	ZG6	1	-
	7. Specjalista ds. ochrony przyrody i ekosystemów leśnych	ZG7	1	-
Dział finansowo – księgowy KF	1. Starszy specjalista ds. finansowo – księgowych	KF1	-	1
	2. Specjalista ds. obrotu magazynowego i rozliczeń	KF2	-	1
	3. Księgowy/ Specjalista ds. podatku VAT i zakupu materiałów	KF3	-	1
	4. Księgowy ds. obrotu drewnem	KF4	-	1
	5. Specjalista ds. rozrachunków i płac	KF5	-	1

Dział administracyjno - gospodarczy SA	1. Specjalista ds. budowlanych	SA1	-	1
	2. Sekretarka	SA2	-	1
	3. Specjalista ds. administracyjnych	SA3	-	1
	4. Magazynier (¼ etatu)	SA4	-	0
	5. Specjalista	SA5	-	1

Posterunek Straży Leśnej				
Straż Leśna NS	1. Komendant Posterunku Straży Leśnej	SL	1	-
	2. Strażnik Leśny	SL1	1	-

Nr leśnictwa w SILP	Obręb Mrągowo				
01	Kromnice	Leśniczy	ZL1	1	-
		Podleśniczy	LP1	1	-
		Podleśniczy	LP1/2	1	-
02	Borowo	Leśniczy	ZL2	1	-
		Podleśniczy	LP2	1	-
04	Ganty	Leśniczy	ZL4	1	-
		Podleśniczy	LP4	1	-
05	Borówko	Leśniczy	ZL5	1	-
		Podleśniczy	LP5	1	-
Obręb Sadłowo					
06	Reszel	Leśniczy	ZL6	1	-
		Podleśniczy	LP6	1	-
07	Wola	Leśniczy	ZL7	1	-
		Podleśniczy	LP7	1	-
08	Bredynki	Leśniczy	ZL8	1	-
		Podleśniczy	LP8	1	-
09	Dębowo	Leśniczy	ZL9	1	-
		Podleśniczy	LP9	1	-
Obręb Gązwa					
10	Święta Lipka	Leśniczy	ZL10	1	-
		Podleśniczy	LP10	1	-
11	Boże	Leśniczy	ZL11	1	-
		Podleśniczy	LP11	1	-
12	Grzybowo	Leśniczy	ZL12	1	-
		Podleśniczy	LP12	1	-

13	Złoty Potok	Leśniczy Podleśniczy	ZL13 LP13	1 1	- -
14	Surmówka	Leśniczy Podleśniczy	ZL14 LP14	1 1	- -
16	Szkółka Leśna	Leśniczy	ZL16	1	-

Zatwierdzam:
NADLESNICZY
 Nadleśnictwo Mragowo
 mgr inż. *Jarosław Byskun*
 data *02.03.2026*



**WYKAZ STAŁYCH ZASTĘPSTW
W NADLEŚNICTWIE MRĄGOWO
obowiązujący od 2 marca 2026 roku**

Lp.	<u>Stanowisko zastępowane</u> imię i nazwisko	<u>Stanowisko zastępujące</u> imię i nazwisko
1.	Nadleśniczy Jarosław Błyskun	Zastępca Nadleśniczego Paweł Stypik podczas jego nieobecności Inżynier Nadzoru NN1 Marcin Dzieża
2.	Zastępca Nadleśniczego Paweł Stypik	Inżynier Nadzoru NN1 Marcin Dzieża podczas jego nieobecności NN2 (wakat)- w razie jego nieobecności wyznaczony przez nadleśniczego inny pracownik
3.	Inżynier Nadzoru NN1 Marcin Dzieża	Inżynier Nadzoru NN2 (wakat) w razie jego nieobecności wyznaczony przez nadleśniczego inny pracownik
4.	Inżynier Nadzoru NN2 (wakat)	Inżynier Nadzoru NN1 Marcin Dzieża
5.	Starszy specjalista ds. zagospodarowania lasu Ewa Pietrzak	Specjalista ds. ochrony przyrody i ekosystemów leśnych Gabriela Ulewicz
6.	Starszy specjalista ds. użytkowania lasu, BHP i ochrony p.poż. Aneta Bieńko	Specjalista ds. marketingu - Grzegorz Mełgwa – w zakresie użytkowania lasu Podleśniczy Dominik Giers – w zakresie BHP
7.	Specjalista ds. marketingu Grzegorz Mełgwa	Starszy specjalista ds. użytkowania lasu, BHP i ochrony p.poż. Aneta Bieńko
8.	Specjalista ds. stanu posiadania i gospodarki gruntami Sławomir Chodkowski	Specjalista ds. dzierżaw gruntów i łowiectwa Paweł Wiewiorra
9.	Specjalista ds. edukacji leśnej i lasów niepaństwowych Natalia Majka - Niedźwiedzka	Starszy specjalista ds. zagospodarowania lasu Ewa Pietrzak
10.	Specjalista ds. dzierżaw gruntów i łowiectwa Paweł Wiewiorra	Specjalista ds. stanu posiadania i gospodarki gruntami Sławomir Chodkowski
11.	Specjalista ds. ochrony przyrody i ekosystemów leśnych Gabriela Ulewicz	Specjalista ds. edukacji leśnej i lasów niepaństwowych Natalia Majka - Niedźwiedzka
12.	Główny Księgowy Irena Skowron	Starszy specjalista ds. finansowo – księgowych Anna Bładosz
13.	Starszy specjalista ds. finansowo – księgowych Anna Bładosz	Główny Księgowy Irena Skowron
14.	Księgowy ds. podatku VAT i zakupu materiałów Małgorzata Niedźwiecka	Specjalista ds. rozrachunków i płać Sylwia Warkowska
15.	Specjalista ds. obrotu magazynowego i rozliczeń Anna Szydlik	Księgowy ds. obrotu drewnem Elżbieta Maszczak

Lp.	<u>Stanowisko zastępowane</u> imię nazwisko	<u>Stanowisko zastępujące</u> imię nazwisko
16.	Księgowy ds. obrotu drewnem Elżbieta Maszczak	Specjalista ds. obrotu magazynowego i rozliczeń Anna Szydlik
17.	Specjalista ds. rozrachunków i płac Sylwia Warkowska	Księgowy ds. podatku VAT i zakupu materiałów Małgorzata Niedźwiecka
18.	Sekretarz Paweł Ulewicz	Specjalista ds. budowlanych Magdalena Kaczmarek
19.	Specjalista ds. budowlanych Magdalena Kaczmarek	Sekretarz Paweł Ulewicz
20.	Specjalista ds. administracyjnych Agnieszka Żbikowska	Specjalista Natalia Korwek
21.	Specjalista Natalia Korwek	Specjalista ds. administracyjnych Agnieszka Żbikowska
22.	Dozorca prowadzący magazyn Tadeusz Szyszka	Konserwator Andrzej Nalazek
23.	Sekretarka Maria Wysocka	w zakresie obsługi sekretariatu Specjalista ds. pracowniczych Marta Michalczyk , w pozostałym zakresie Specjalista Natalia Korwek
24.	Specjalista ds. pracowniczych Marta Michalczyk	Sekretarka Maria Wysocka
25.	Komendant posterunku Straży Leśnej Lenkiewicz Sławomir	Strażnik Leśny
26.	Strażnik Leśny	Leśniczy lub podleśniczy wyznaczony przez nadleśniczego lub zastępcę nadleśniczego na wniosek komendanta Posterunku Straży Leśnej
27.	Leśniczy	Podleśniczy z leśnictwa, leśniczy lub podleśniczy z innego leśnictwa wskazany przez zastępcę nadleśniczego po uzgodnieniu z nadleśniczym.

data 01.03.2026.....

Zatwierdzam:

NADLEŚNICZY
Nadleśnictwa Białogórze

mgr inż. Jarosław Byskun



Nadleśnictwo Mrągowo
ul. Warszawska 49. 11-700 Mrągowo
tel. 89 741 22 36. fax 89 741 22 37
NIP 742-000-69-87, REGON 5100230

**WYKAZ OSÓB UPOWAŻNIONYCH DO UŻYWANIA
FUNKCJI „GLOBAL” W SILP
obowiązujący od 2 marca 2026 r.**

Lp.	Imię i nazwisko	Stanowisko	Podsystem
1.	Jarosław Błyskun	Nadleśniczy	Gospodarka Leśna, Gospodarka Towarowa
2.	Paweł Stypik	Zastępca Nadleśniczego	Gospodarka Leśna, Gospodarka Towarowa
3.	Marcin Dzieża	Inżynier Nadzoru	Planowanie, Gospodarka Towarowa
4.	Irena Skowron	Główny Księgowy	Planowanie, Finanse Księgowość, Gospodarka Towarowa, Infrastruktura
5.	Paweł Ulewicz	Sekretarz	Planowanie, Infrastruktura
6.	Ewa Pietrzak	Starszy specjalista ds. zagospodarowania lasu	Gospodarka Leśna, Planowanie, Gospodarka Towarowa
7.	Aneta Bieńko	Starszy specjalista ds. użytkowania lasu, BHP i ochrony p.poż.	Gospodarka Leśna, Planowanie, Gospodarka Towarowa
8.	Sławomir Chodkowski	Specjalista ds. stanu posiadania i gospodarki gruntami	Gospodarka Leśna, Planowanie, Gospodarka Towarowa
9.	Gabriela Ulewicz	Specjalista ds. ochrony przyrody i ekosystemów leśnych	Gospodarka Leśna, Planowanie, Gospodarka Towarowa
10.	Natalia Majka - Niedźwiedzka	Specjalista ds. edukacji leśnej i lasów niepaństwowych	Gospodarka Leśna, Planowanie, Gospodarka Towarowa
11.	Paweł Wiewiorra	Specjalista ds. dzierżaw gruntów i łowiectwa	Gospodarka Leśna, Gospodarka Towarowa, Planowanie
12.	Grzegorz Mełgwa	Specjalista ds. marketingu	Gospodarka Leśna, Planowanie, Gospodarka Towarowa
13.	Anna Bładosz	Starszy specjalista ds. finansowo-księgowych	Planowanie, Finanse i Księgowość, Gospodarka Towarowa, Infrastruktura
14.	Kamil Ambroziak	Specjalista ds. podatku VAT i zakupu materiałów	Planowanie, Finanse i Księgowość, Gospodarka Towarowa, Infrastruktura Kadry i Płace
15.	Małgorzata Niedźwiecka	Księgowy ds. podatku VAT i zakupu materiałów	Planowanie, Finanse i Księgowość, Gospodarka Towarowa, Infrastruktura Kadry i Płace
16.	Sylvia Warkowska	Specjalista ds. rozrachunków i płac	Planowanie Finanse i Księgowość, Gospodarka Towarowa Kadry i Płace

LP.	Imię i nazwisko	Stanowisko	Podsystem
17.	Marta Michalczyk	Specjalista ds. pracowniczych	Planowanie Gospodarka Towarowa Kadry i Płace
18.	Elżbieta Maszczak	Księgowy ds. obrotu drewnem	Finanse i Księgowość, Gospodarka Towarowa
19.	Anna Szydlik	Specjalista ds. obrotu magazynowego i rozliczeń	Finanse i Księgowość, Gospodarka Towarowa
20.	Maria Wysocka	Sekretarka	Kadry i Płace
21.	Agnieszka Żbikowska	Specjalista ds. administracyjnych	Planowanie, Infrastruktura
22.	Magdalena Kaczmarek	Specjalista ds. budowlanych	Planowanie, Infrastruktura
23.	Natalia Korwek	Specjalista	Planowanie, Infrastruktura
24.	Dawid Kaczmarek	Leśniczy	Gospodarka Leśna Gospodarka Towarowa
25.	Andrzej Martyniuk	Podleśniczy	Gospodarka Leśna Gospodarka Towarowa
26.	Jakub Jończyk	Leśniczy	Gospodarka Leśna Gospodarka Towarowa
27.	Piotr Kulas	Podleśniczy	Gospodarka Leśna Gospodarka Towarowa
28.	Tomasz Dobreńko	Leśniczy	Gospodarka Leśna Gospodarka Towarowa
29.	Marek Dackiewicz	Podleśniczy	Gospodarka Leśna Gospodarka Towarowa
30.	Marek Dejlidko	Podleśniczy	Gospodarka Leśna Gospodarka Towarowa
31.	Patryk Tylus	Leśniczy	Gospodarka Leśna Gospodarka Towarowa
32.	Łukasz Ducki	Podleśniczy	Gospodarka Leśna Gospodarka Towarowa
33.	Michał Baniukiewicz	Leśniczy	Gospodarka Leśna Gospodarka Towarowa
34.	Patryk Nalepa	Podleśniczy	Gospodarka Leśna Gospodarka Towarowa

LP.	Imię i nazwisko	Stanowisko	Podsystem
35.	Wojciech Bieńko	Leśniczy	Gospodarka Leśna Gospodarka Towarowa
36.	Mateusz Prusik	Podleśniczy	Gospodarka Leśna Gospodarka Towarowa
37.	Anna Markowska	Leśniczy	Gospodarka Leśna Gospodarka Towarowa
38.	Dominik Giers	Podleśniczy	Gospodarka Leśna Gospodarka Towarowa
39.	Piotr Gumkowski	Leśniczy	Gospodarka Leśna Gospodarka Towarowa
40.	Adam Macetko	Leśniczy	Gospodarka Leśna Gospodarka Towarowa
41.	Grzegorz Polewski	Podleśniczy	Gospodarka Leśna Gospodarka Towarowa
42.	Grzegorz Bąk	Leśniczy	Gospodarka Leśna Gospodarka Towarowa
43.	Michał Garliński	Podleśniczy	Gospodarka Leśna Gospodarka Towarowa
44.	Michał Orzołek	Leśniczy	Gospodarka Leśna Gospodarka Towarowa
45.	Michał Paradowski	Podleśniczy	Gospodarka Leśna Gospodarka Towarowa
46.	Mirostław Ceberek	Podleśniczy	Gospodarka Leśna Gospodarka Towarowa
47.	Wojciech Perkowski	Leśniczy	Gospodarka Leśna Gospodarka Towarowa
48.	Andrzej Juszczak	Leśniczy	Gospodarka Leśna Gospodarka Towarowa
49.	Jakub Dzieża	Podleśniczy	Gospodarka Leśna Gospodarka Towarowa
50.	Adam Wysocki	Leśniczy szkótkarz	Gospodarka Leśna Gospodarka Towarowa

data 02.05.2016

ZATWIERDZAM
NADLEŚNICZY
 Nadleśnictwo Mragowo

 mgr inż. Jarosław Blyskun