

**ZARZĄDZENIE NR 16/2019**  
**REGIONALNEGO DYREKTORA OCHRONY ŚRODOWISKA**  
**W BYDGOSZCZY**

**z dnia 2 września 2019 r.**

**w sprawie wyznaczenia drogi udostępnionej do ruchu kołowego na obszarze rezerwatu przyrody „Bagno Mostki”**

Na podstawie art. 15 ust. 1 pkt 18 ustawy z dnia 16 kwietnia 2004 roku o ochronie przyrody (Dz.U. z 2018 r. poz. 1614) zarządza się, co następuje:

§1. Wyznacza się drogę dopuszczoną do ruchu pojazdów na obszarze rezerwatu przyrody „Bagno Mostki”. Przebieg drogi określa załącznik do niniejszego zarządzenia.

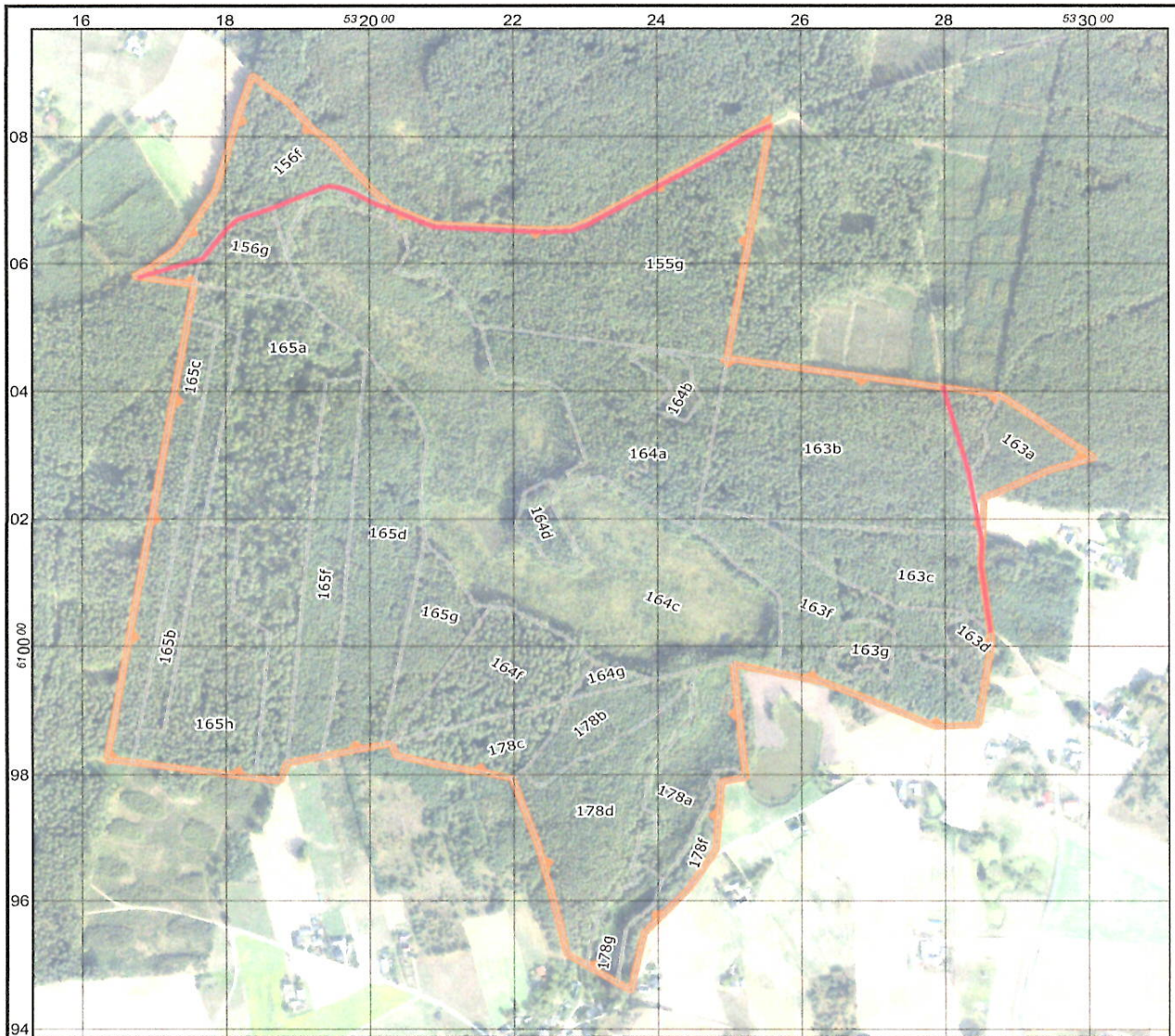
§2. Wyznaczenie ww. drogi nie obejmuje zezwolenia na zamianę nawierzchni dróg leśnych oraz wyznaczania miejsc postojowych.

§3. Za oznakowanie drogi oraz dbałość o jej bezpieczne użytkowanie należy do zarządcy terenu, Nadleśniczego Nadleśnictwa Brodnica.

§4. Zarządzenie wchodzi w życie z dniem podpisania.

REGIONALNY DYREKTOR  
OCHRONY ŚRODOWISKA  
W BYDGOSZCZY  
*Marek Bombrowicz*

Załącznik  
do zarządzenia nr 16/2019  
Regionalnego Dyrektora  
Ochrony Środowiska  
w Bydgoszczy  
z dnia 2 września 2019 r.



### Rezerwat przyrody Bagno Mostki

#### Legenda

- Szlak udostępniony
- Granica rezerwatu przyrody
- Leśna Mapa Numeryczna (Nadleśnictwo Brodnica 2015-2024)

Układ współrzędnych: PL-1992  
Podkład: ortofotomapa GUGIK  
Data sporządzenia: 2019-08-30

0 100 200 m



REGIONALNY DYREKTOR  
OCHRONY ŚRODOWISKA  
W BYDGOSZCZY  
*Mania Dombrowicz*



## UZASADNIENIE

W myśl art. 15 ust. 1 pkt 18 ustawy z dnia 16 kwietnia 2004 r. o ochronie przyrody (Dz.U. z 2018 r. poz. 1614), regionalny dyrektor ochrony środowiska może wskazać w rezerwatach przyrody drogi dopuszczone do ruchu pojazdów, mając na uwadze dbałość o zachowanie celu ochrony rezerwatu przyrody.

Nadleśnictwo Brodnica pismem z dnia 12 sierpnia 2019 r., znak: ZG.7212.10.2019, wystąpiło z wnioskiem o udostępnienie do ruchu pojazdów drogi przebiegającej częściowo przez rezerwat przyrody „Bagno Mostki”, wskazując cel i zakres udostępnienia drogi. Przedmiotowe drogi są drogami leśnymi biegnącymi częściowo przez rezerwat przyrody Bagno Mostki, a potrzeba ich użytkowania wynika z faktu, że łączą miejscowość Czysębłota z miejscowościami Lipowiec i Kaługa, położonymi w sąsiedztwie rezerwatu. Nadmienić należy że nadleśnictwo w swoim wniosku podkreśliło fakt udostępniania tej drogi przed ustanawianiem rezerwatu przyrody, wskazując iż ten fakt nie wpłynął negatywnie na cel ochrony.

Mając na uwadze powyższe, jeżeli udostępnienie rezerwatu będzie się odnosić tylko do dopuszczenia ruchu pojazdów i ma służyć wyłącznie zapewnieniu swobodnej komunikacji w ruchu lokalnym, bez wprowadzenia odstępstw od obowiązujących w rezerwacie zakazów dla realizacji innych celów Regionalny Dyrektor Ochrony Środowiska w Bydgoszczy na podstawie art. 15 ust. 1 pkt 18 ustawy o ochronie przyrody wskazał niniejszym zarządzeniem drogę dopuszczoną do ruchu pojazdów

REGIONALNY DYREKTOR  
OCHRONY ŚRODOWISKA  
W BYDGOSZCZY  
*Maria Dombrowicz*

