



CODZIENNY BIULETYN HYDROLOGICZNY

o sytuacji w zlewni Wisły od profilu Dęblin do ujścia Zgłowiączki, w zlewni Narwi i Bugu poniżej profilu Krzyczew oraz rzek wpadających do Pregoty i Niemna w granicach państwa

Stan na godzinę 06 UTC dnia **12.09.2021 r.**

1. Sytuacja meteorologiczna

1.1 Opady atmosferyczne na godz. 06 UTC

W ciągu ubiegłej doby jedynie miejscami odnotowano słabe przelotne opady deszczu.

Zlewnia	Suma dobowa od [mm]	Suma dobowa do [mm]	Średni opad dobowy [mm]	Stacja z najwyższym opadem
Wisła od Dęblina do ujścia Zgłowiączki	0.0	0.0	0.0	
Radomka	0.0	0.0	0.0	
Pilica do zb. Sulejów	0.0	0.0	0.0	
Pilica poniżej zb. Sulejów	0.0	0.0	0.0	
Świder	0.0	0.0	0.0	
Bug poniżej Krzyczewa	0.0	0.0	0.0	
Nurzec	0.0	0.0	0.0	
Liwiec	0.0	0.0	0.0	
Wkra	0.0	0.0	0.0	
Bzura	0.0	0.1	0.0	ŻYCHLIN
Supraśl	0.0	0.0	0.0	
Narew do Biebrzy	0.0	0.1	0.0	BIAŁOWIEŻA
Narew od Biebrzy do Pisy	0.0	0.0	0.0	
Biebrza	0.0	0.0	0.0	
Ełk	0.1	0.1	0.1	BIEBRZA
Netta	0.0	0.0	0.0	
Jegrznia	0.0	0.0	0.0	
Pisa	0.0	0.0	0.0	
Narew od Pisy do zb. Dębe	0.0	0.3	0.0	ŚWIĘTAJNO
Łyna	0.0	3.8	1.7	LIDZBARK WARMIŃSKI
Guber	0.0	0.0	0.0	
Węgorapa	0.0	0.0	0.0	
Czarna Hańcza	0.0	0.0	0.0	

1.2 Pokrywa śnieżna na godz. 06 UTC – nie odnotowano.

2. Sytuacja hydrologiczna

2.1 Opis dobowego przebiegu zmian stanów wody

Na Wiśle na odcinku od profilu Dęblin do ujścia Zgłowiączki obserwowano opadanie stanu wody – w strefie wody średniej.

W zlewni Narwi i Bugu obserwowano stabilizację i opadanie stanu wody, lokalnie zakłócone pracą urządzeń hydrotechnicznych - w strefie wody średniej, lokalnie w niskiej i wysokiej.

Na pozostałych dopływach Wisły (od profilu Dęblin do ujścia Zgłowiączki) obserwowano opadanie i stabilizację stanu wody, lokalnie zakłócone pracą urządzeń hydrotechnicznych - w strefie wody średniej, lokalnie w wysokiej i niskiej.

Na dopływach Pregoty w granicach Polski obserwowano stabilizację oraz lokalne wahania stanu wody, związane z pracą urządzeń hydrotechnicznych - w strefie wody średniej, lokalnie wysokiej.

Stacja wodowskazowa	Rzeka	Przyrost dobowy 06-06 UTC	Maksymalny wzrost w ciągu doby
SĘPOPOL	Łyna	2	24
BANIE MAZURSKIE	Gołdapa	1	11
SMOLAJNY	Łyna	3	4
BIELAWY	Mroga	3	4
KWIATKÓWEK	Bzura	3	3
PISZ	Pisa	1	1

2.2 Przekroczenia stanów ostrzegawczych i alarmowych na godz. 06 UTC:

Stacja wodowskazowa	Rzeka	Stan ostrz.	Stan alarm.	Województwo	Stan wody 06 UTC	Zmiana od wczoraj 06 UTC	W odn. do st. ostrz.	W odn. do st. alarm.	Strefa stanów
ZALIWIE-PIEGAWKI	Liwiec	220	270	mazowieckie	222	-5	+2	-48	ostrzegawczy

2.3 Zjawiska lodowe na rzekach – stan na godz. 06 UTC – nie odnotowano.

2.4 Przepływ poniżej średniego niskiego przepływu (SNQ) na godz. 06 UTC:

Stacja wodowskazowa	Rzeka	SNQ [m ³ /s]	Przepływ Q [m ³ /s] o godz. 6 UTC				
			-4 dni	-3 dni	-2 dni	-1 dni	dziś
PROSTKI	Ełk	2.69	2.52	2.48	2.44	2.52	2.48

2.5 Strefy stanów wody

- w dolnej strefie stanów wysokich:

na Jeziorce, lokalnie w zlewni górnej Narwi, w górnym biegu Liwca, na Rządzy, Mławce oraz w górnym i środkowym biegu Węgorapy;

- na pograniczu dolnej strefy stanów wysokich i strefy stanów średnich:

w zlewni Bzury;

- w strefie stanów średnich:

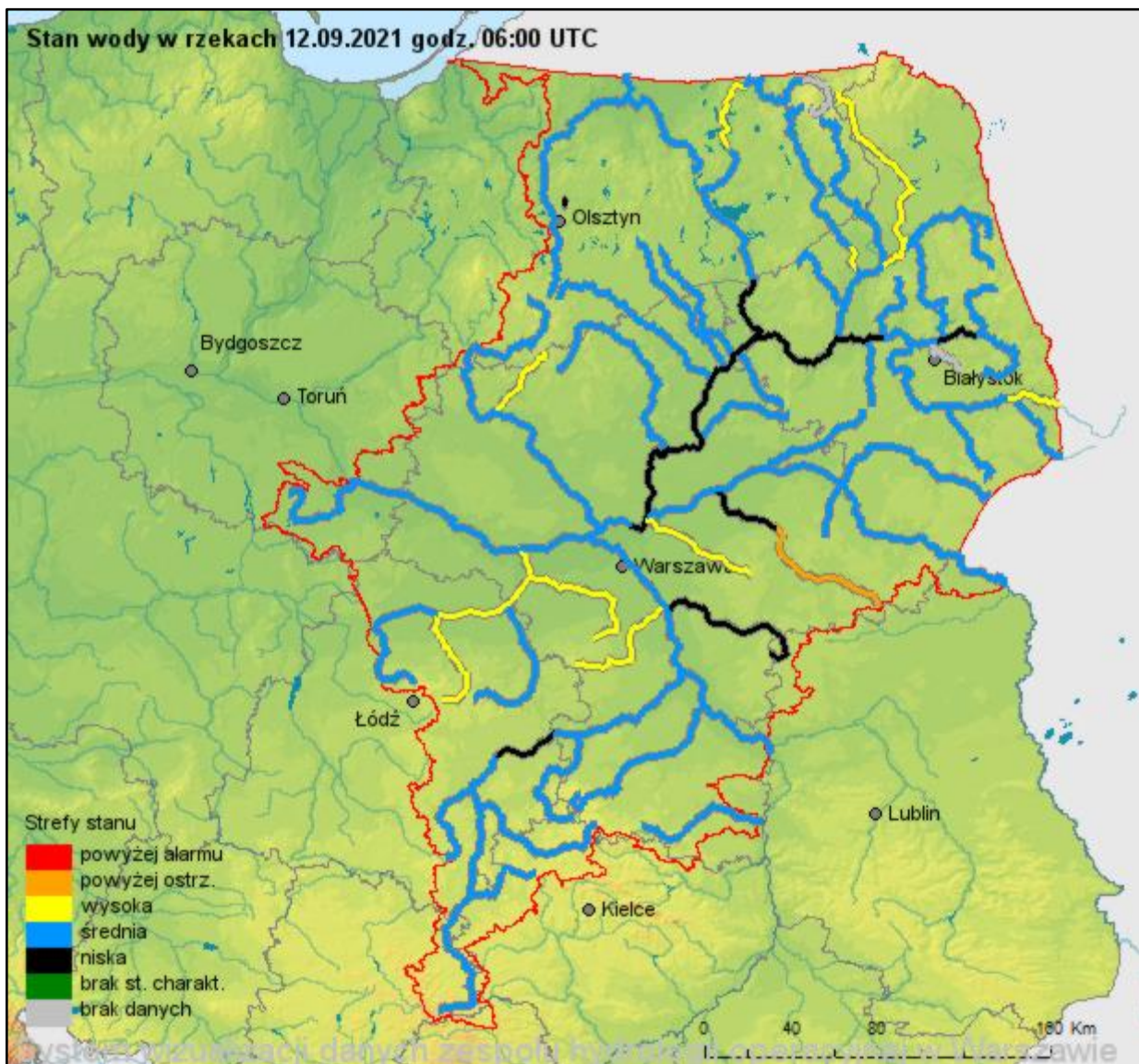
na Wiśle, w zlewni Pilicy (jedynie na Pilicy w rejonie Spały w niskiej), na Iłżance, Radomce, na większości dopływów Narwi, na Bugu, Nurcu, Cetyni, Broku, w zlewni Łyny, w dolnym biegu Węgorapy oraz na Gołdapie;

- na pograniczu strefy stanów średnich i strefy stanów niskich:

na Narwi;

- w strefie stanów niskich:

na Świdrze, lokalnie na Supraśli, w dolnym biegu Pisy oraz w dolnym biegu Liwca.



3. Prognoza hydrologiczna

3.1 Prognoza na okres od godz. 06 UTC do godz. 12 UTC dnia kolejnego

Na Wiśle na odcinku od profilu Dęblin do ujścia Zgłowiączki przewiduje się opadanie stanu wody – na ogół w strefie wody średniej.

W zlewni Narwi i zlewni Bugu poniżej profilu Krzyczew przewiduje się stabilizację i opadanie stanu wody oraz lokalnie wahania związane z pracą urządzeń hydrotechnicznych, w miejscach wystąpienia prognozowanych opadów burzowych również ze splywem wód opadowych - w strefie wody średniej, lokalnie w niskiej i wysokiej.

W Zaliwiu-Piegawkach na Liwcu poziom wody uład się będzie w strefie zbliżonej do stanu ostrzegawczego.

Na pozostałych dopływach Wisły (od profilu Dęblin do ujścia Zgłowiączki) przewiduje się stabilizację i opadanie stanu wody oraz lokalne wahania, związane ze spływem wód opadowych i z pracą urządzeń hydrotechnicznych - w strefie wody średniej, lokalnie w wysokiej i niskiej.

Na dopływach Pregoly w granicach Polski przewiduje stabilizację oraz lokalnie wahania stanu wody, związane z pracą urządzeń hydrotechnicznych - w strefie wody średniej, lokalnie w wysokiej.

3.2 Przewidywane zagrożenia

Brak.

Lokalnie stany wody mogą ulegać wahaniom spowodowanym pracą urządzeń hydrotechnicznych i zmianami odpływów ze zbiorników retencyjnych, o których IMGW-PIB nie jest informowane.

W przypadku rzek zarastających/zjawisk lodowych przepływ oszacowano z uwzględnieniem współczynników redukcji.

Rozwój sytuacji hydrologiczno-meteorologicznej można śledzić na bieżąco na stronach internetowych meteo.imgw.pl, hydro.imgw.pl oraz na Monitorze IMGW-PIB.

****UTC (ang. Universal Time Coordinated) - czas uniwersalny; w okresie letnim czas urzędowy w Polsce UTC+2h, a w okresie zimowym UTC+1h.***

Opracowanie biuletynu i prognozy: synoptyk hydrolog Magdalena Pachocka