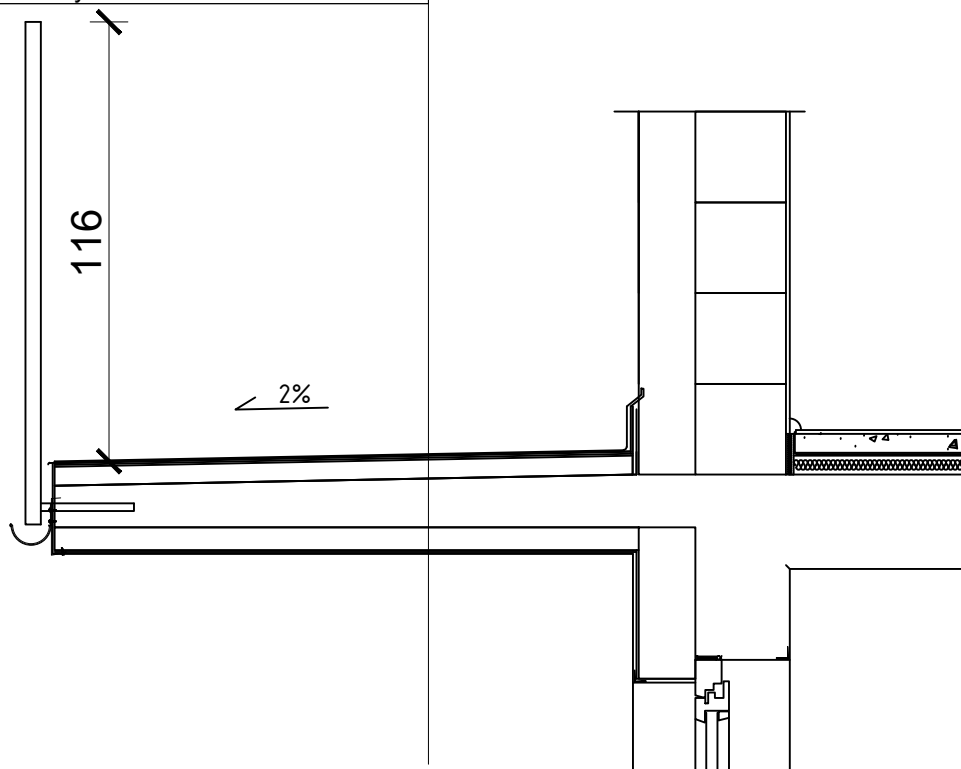


kamienny dywan(wg systemu wybranego producenta)
izolacja przeciwwodna
szlichta betonowa wykonana ze spadkiem 5 cm
istniejąca izolacja termiczna
istniejący strop żelbetowy



**PPU** *Mar Bud*  
Mariusz Borowski

[www.projekty-budowlane.eu](http://www.projekty-budowlane.eu)  
tel. 695 449 444, 24 275 50 12, e-mail: [biuro@projekty-budowlane.eu](mailto:biuro@projekty-budowlane.eu)

NAZWA INWESTYCJI: **Remont tarasów i wejścia od kancelarii leśnictwa głęboczek**

LOKALIZACJA: **Obręb Żagno dz. 2176 nr inw. 110/631, gmina Skępe,**

INWESTOR: **Nadleśnictwo Skrwilno, ul. Leśna 5, 87-510 Skrwilno**

FUNKCJA:	IMIĘ I NAZWISKO:	NR UPRAWNIENI:	PODPIS:
PROJEKTANT:	inż. Mariusz Borowski	MAZ/0094/ZHOK/10	
	tech. bud. Józef Górecki	84/86	

TYTUŁ RYSUNKU:

**PRZEKRÓJ A-A**

DATA:  
06 - 2025

SKALA:  
1:20

BRANŻA /  
NUMER RYS.:

**A2**