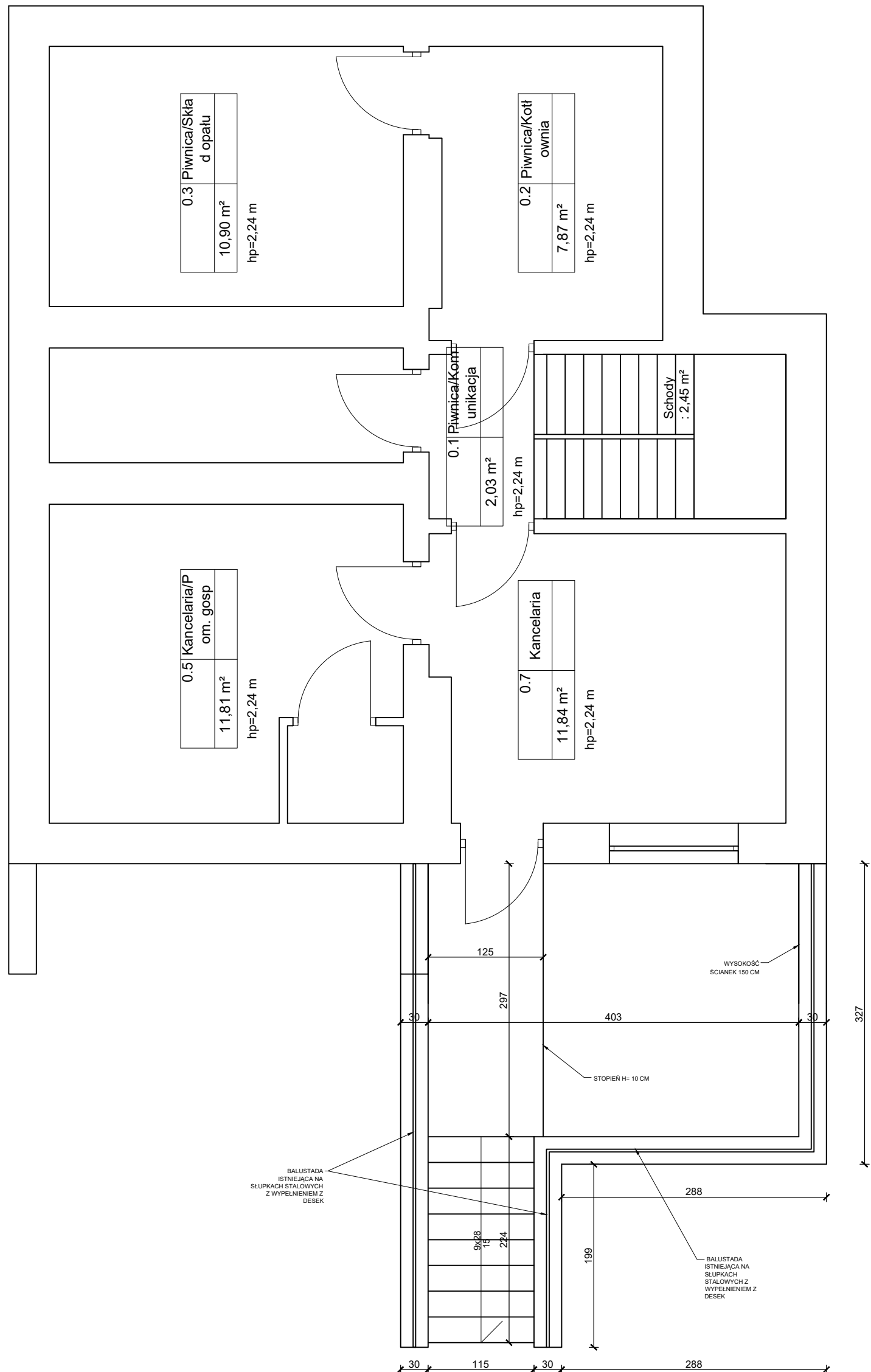


# RZUT PIWNIC



 <i>Mariusz Borowski</i>	<b>www.projekty-budowlane.eu</b> tel. 695 449 444, 24 275 50 12, e-mail: biuro@projekty-budowlane.eu
NAZWA INWESTYCJI: <b>Remont tarasów i wejścia od kancelarii leśnictwa głęboczek</b>	
LOKALIZACJA: <b>Obręb Żagno dz. 2176 po inw. 110/631, gmina Skępe,</b>	
INWESTOR: <b>Nadleśnictwo Skrwilno, ul. Leśna 5, 87-510 Skrwilno</b>	
FUNKCJA: <b>IMIĘ I NAZWISKO:</b>	NR UPRAWNIEŃ:
PODPIS:	
PROJEKTANT:  inż. Mariusz Borowski  tech. bud. Józef Górecki	MAZ/0094/ZHOK/10  84/86

TYTUŁ RYSUNKU:

DATA:  
 06 - 2025

BRANŻA /  
 NUMER RYS.:  
  

11

## RZUT PIWNIC - INWENTARYZACJA

SKALA:  
  
 1:50