



CODZIENNY BIULETYN HYDROLOGICZNY

**o sytuacji w zlewni Wisły od profilu Dęblin do ujścia Zgłowiączki,
w zlewni Narwi i Bugu poniżej profilu Krzyczew
oraz rzek wpadających do Pregoly i Niemna w granicach państwa**

Stan na godzinę 06 UTC dnia **20.02.2024 r.**

1. Sytuacja meteorologiczna

1.1 Opady atmosferyczne na godz. 06 UTC

W ciągu minionej doby notowano opady deszczu, a na północnym wschodzie również opady deszczu ze śniegiem i śniegu, o słabym natężeniu.

Zlewnia	Suma dobowa od [mm]	Suma dobowa do [mm]	Średni opad dobowy [mm]	Stacja z najwyższym opadem
Wisła od Dęblina do ujścia Zgłowiączki	2.2	5.4	3.9	JARCZEW
Iłżanka	4.8	4.8	4.8	KAZANÓW
Radomka	1.2	1.5	1.4	ŁAZISKA
Pilica do zb. Sulejów	0.7	5.1	2.7	SILNICZKA
Pilica poniżej zb. Sulejów	0.9	2.2	1.6	OPOCZNO
Świder	6.0	6.0	6.0	WIELGOLAS
Bug poniżej Krzyczewa	4.2	4.4	4.3	TONKIELE
Nurzec	2.7	2.7	2.7	BRAŃSK
Liwiec	6.9	6.9	6.9	SIEDLCE
Wkra	6.8	8.4	7.6	MŁAWA
Bzura	2.0	2.8	2.4	WALEWICE
Supraśl	1.3	6.2	3.3	JAŁÓWKA
Narew do Biebrzy	1.5	6.5	3.3	ZAWADY
Narew od Biebrzy do Pisy	6.1	6.1	6.1	MARIANOWO II
Biebrza	2.4	7.7	5.2	BURZYN
Ełk	5.4	5.4	5.4	BIEBRZA



Netta	4.6	7.9	6.3	DĘBOWO
Lega	3.8	3.8	3.8	OLECKO
Pisa	5.1	8.9	7.1	DOBRYLAS
Narew od Pisy do zb. Dębe	0.1	8.5	4.0	ŚWIĘTAJNO
Łyna	5.2	7.7	6.4	LIDZBARK WARMIŃSKI
Guber	5.4	5.4	5.4	KĘTRZYN
Węgorapa	2.1	6.0	3.9	BANIE MAZURSKIE
Niemen	2.5	3.4	3.0	SUWAŁKI

1.2 Pokrywa śnieżna na godz. 06 UTC

Stacja	Rzeka	Województwo	Grubość pokrywy śnieżnej [cm]	Grubość śniegu świeżo spadłego [cm]
BIAŁYSTOK	Biała	podlaskie	pokrywa nieciągła, płyty	
OSOWIEC	Biebrza	podlaskie	śląd	
BURZYN	Biebrza	podlaskie	śląd	
MIKOŁAJKI	Jez. Mikołajskie	warmińsko-mazurskie	2	2
BANIE MAZURSKIE	Gołdapa	warmińsko-mazurskie	2	2
KĘTRZYN	Guber	warmińsko-mazurskie	1	1
SUWAŁKI	Czarna Hańcza	podlaskie	4	4

2. Sytuacja hydrologiczna

2.1 Opis dobowego przebiegu zmian stanów wody

Na Wiśle na odcinku od profilu Dęblin do ujścia Zgłowiączki obserwowano opadanie stanu wody, a w okolicy Płocka i Włocławka wahania spowodowane pracą zbiornika wodnego we Włocławku – w strefie wody wysokiej, lokalnie w średniej.



W zlewni Narwi i Bugu obserwowano stabilizację i opadanie stanu wody, lokalnie wahania związane ze spływem wód opadowo-roztopowych oraz z pracą urządzeń hydrotechnicznych – w strefie wody wysokiej, lokalnie w średniej.

Na pozostałych dopływach Wisły (od profilu Dęblin do ujścia Zgłowiączki) obserwowano stabilizację oraz opadanie stanu wody, lokalnie wahania spowodowane pracą urządzeń hydrotechnicznych – w strefie wody wysokiej, lokalnie w średniej i niskiej.

Na dopływach Pregoty i Niemna w granicach Polski obserwowano stabilizację i opadanie stanu wody, lokalnie wahania związane głównie z pracą urządzeń hydrotechnicznych – w strefie wody wysokiej i średniej.

Stacja wodowskazowa	Rzeka	Przyrost dobowy 06-06 UTC	Maksymalny wzrost w ciągu doby
ZAWADY	Biała	18	18
ZARUZIE	Ruż	9	12
ZEMBRÓW	Cetynia	10	10
OLSZTYN-KORTOWO	Łyna	7	8
BRAŃSK	Nurzec	3	7
ZAWADY	Ślina	4	6
SARNOWO	Szkotówka	5	6
ODRZYWÓŁ	Drzewiczka	2	6
EŁK	Jez. Ełckie	1	5

2.2 Przekroczenia stanów ostrzegawczych i alarmowych na godz. 06 UTC:

Stacja wodowskazowa	Rzeka	Stan ostrz.	Stan alarm.	Województwo	Stan wody 06 UTC	Zmiana od wczoraj 06 UTC	W odn. do st. ostrz.	W odn. do st. alarm.	Strefa stanów
KĘPA POLSKA	Wisła	450	500	mazowieckie	455	-18	+5	-45	ostrzegawczy
BIAŁOBRZEGI	Pilica	200	250	mazowieckie	246	-1	+46	-4	ostrzegawczy
JANUSZEWICE	Czarna	360	410	świętokrzyskie	376	-3	+16	-34	ostrzegawczy
PŁOSKI	Narew	330	370	podlaskie	358	-3	+28	-12	ostrzegawczy
WIZNA	Narew	440	470	podlaskie	458	+1	+18	-12	ostrzegawczy
PIĄTNICA-ŁOMŻA	Narew	410	460	podlaskie	412	+1	+2	-48	ostrzegawczy
ORZECHOWO	Narew	320	400	mazowieckie	359	-12	+39	-41	ostrzegawczy
OSOWIEC	Biebrza	400	430	podlaskie	403	0	+3	-27	ostrzegawczy
BIAŁOBRZEGI	Netta	200	240	podlaskie	215	-1	+15	-25	ostrzegawczy



RAJGRÓD	Jez. Rajgrodzkie	225	240	podlaskie	256	+1	+31	+16	alarmowy
RAJGRÓD	Lega	140	160	podlaskie	209	+1	+69	+49	alarmowy
EŁK	Ełk	200	230	warmińsko-mazurskie	213	+1	+13	-17	ostrzegawczy
GIŻYCKO	Pisa	130	150	warmińsko-mazurskie	132	0	+2	-18	ostrzegawczy
ZABUŻE	Bug	450	520	mazowieckie	465	-1	+15	-55	ostrzegawczy
FRANKOPOL	Bug	250	350	podlaskie	290	0	+40	-60	ostrzegawczy
WYSZKÓW	Bug	400	450	mazowieckie	424	0	+24	-26	ostrzegawczy
POPOWO	Bug	330	370	mazowieckie	364	0	+34	-6	ostrzegawczy
TRZCINIEC	Wkra	280	330	mazowieckie	307	-2	+27	-23	ostrzegawczy
SZREŃSK	Mławka	130	180	mazowieckie	157	+5	+27	-23	ostrzegawczy
PROSNA	Guber	300	330	warmińsko-mazurskie	302	-7	+2	-28	ostrzegawczy

2.3 Zjawiska lodowe na rzekach na godz. 06 UTC – nie zanotowano.

2.4 Przepływ poniżej średniego niskiego przepływu (SNQ) na godz. 06 UTC – nie odnotowano.

2.5 Strefy stanów wody:

- w strefie stanów wysokich:

lokalnie na Wiśle, na Radomce, w zlewni Pilicy, na Jeziorce, na Narwi i większości jej dopływów, na Bugu i części jego dopływów, na Bzurze i części jej dopływów oraz lokalnie w zlewniach: Łyny i Węgorapy;

- w strefie stanów średnich:

lokalnie na Wiśle, na Iżance, lokalnie na niektórych dopływach Narwi i Bugu, na Rawce, Zgłowiączce, lokalnie w zlewniach: Łyny i Węgorapy oraz w zlewni Niemna;

- w strefie stanów niskich:

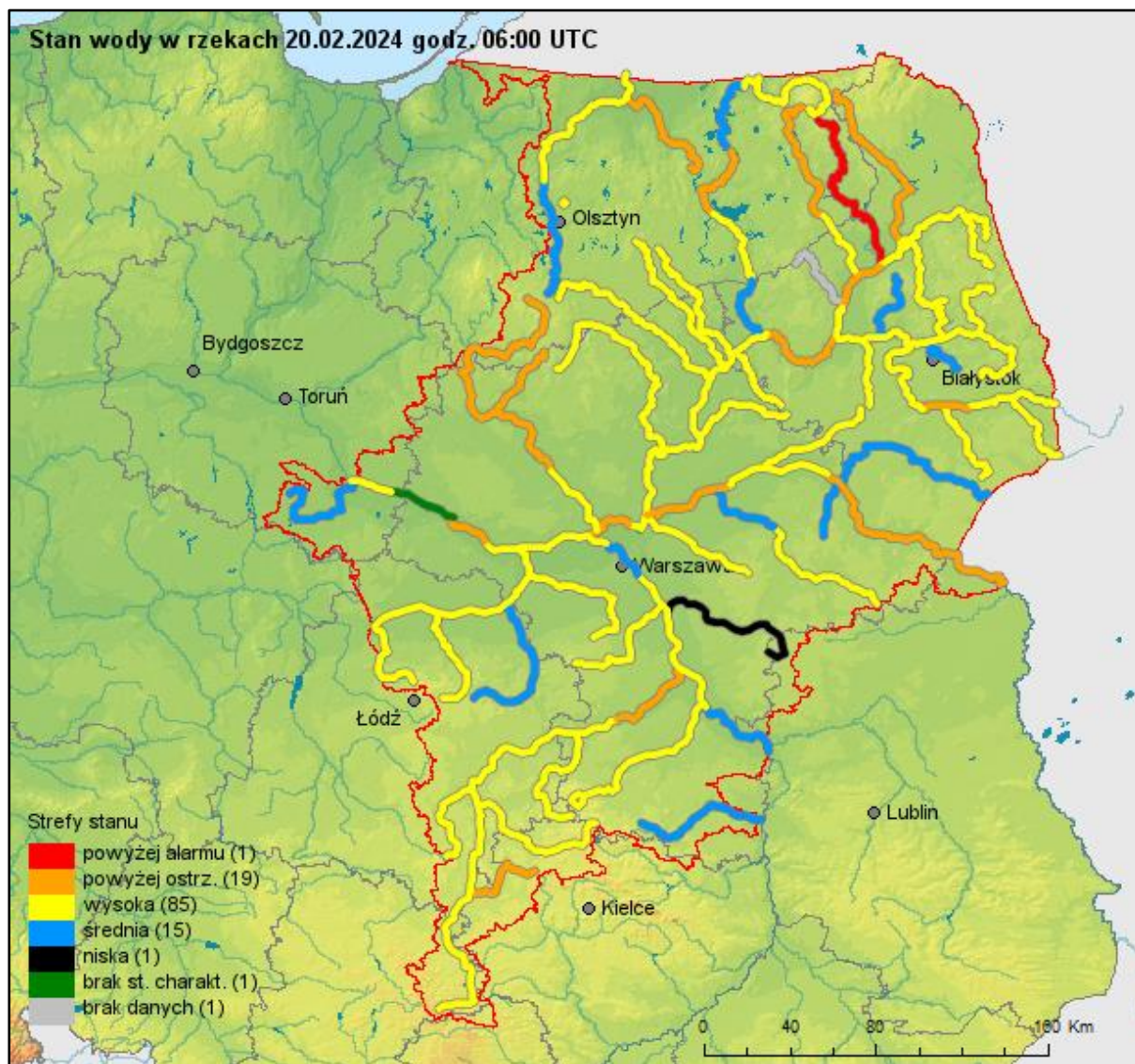
na Świdrze.



INSTYTUT METEOROLOGII I GOSPODARKI WODNEJ
PAŃSTWOWY INSTYTUT BADAWCZY

Biuro Prognoz Hydrologicznych w Krakowie
Wydział Prognoz i Opracowań Hydrologicznych w Warszawie

ul. Podleśna 61, 01-673 Warszawa
tel.: 22 569 41 44; tel. kom. 503 122 140
e-mail: proghydro@imgw.pl





3. Prognoza hydrologiczna

3.1 Prognoza na okres **od godz. 06 UTC dn. 20.02.2024 r.** **do godz. 12 UTC dn. 21.02.2024 r.**

Na Wiśle na odcinku od profilu Dęblin do ujścia Zgłowiączki przewiduje się opadanie stanu wody – w strefie wody wysokiej, lokalnie w średniej.

W Kępie Polskiej początkowo stan wody układać się będzie powyżej stanu ostrzegawczego.

W zlewni Narwi i Bugu przewiduje się stabilizację stanu wody, miejscami wzrosty oraz wahania związane ze spływem wód opadowo-roztopowych, z pracą urządzeń hydrotechnicznych oraz z prognozowanymi opadami – w strefie wody wysokiej, lokalnie w średniej.

Obecne przekroczenia stanów alarmowych i stanów ostrzegawczych będą się utrzymywać. Możliwe przekroczenia stanów umownych w kolejnych profilach wodowskazowych.

Na pozostałych dopływach Wisły (od profilu Dęblin do ujścia Zgłowiączki) przewiduje się stabilizację stanu wody, miejscami wzrosty oraz wahania spowodowane spływem wód opadowych, pracą urządzeń hydrotechnicznych oraz prognozowanymi opadami – w strefie wody wysokiej, lokalnie w średniej i niskiej.

Obecne przekroczenia stanów ostrzegawczych będą się utrzymywać.

Na dopływach Pregoły i Niemna w granicach Polski przewiduje się stabilizację oraz lokalne wahania stanu wody związane z pracą urządzeń hydrotechnicznych, spływem wód opadowo-roztopowych oraz z prognozowanymi opadami – w strefie wody wysokiej i średniej.

Na Gubrze w Prośnie stan wody układać się będzie w okolicy stanu ostrzegawczego.

3.2 Przewidywane zagrożenia:

Obowiązuje ostrzeżenie:

- **Ostrzeżenie nr 113** (wezbranie z przekroczeniem stanów ostrzegawczych), ważne od godz. 09:00 dnia 19.02.2024 do godz. 09:00 dnia 21.02.2024 – Śródkowa i dolna Narew (mazowieckie, podlaskie).



INSTYTUT METEOROLOGII I GOSPODARKI WODNEJ
PAŃSTWOWY INSTYTUT BADAWCZY

Biuro Prognoz Hydrologicznych w Krakowie
Wydział Prognoz i Opracowań Hydrologicznych w Warszawie

ul. Podleśna 61, 01-673 Warszawa

tel.: 22 569 41 44; tel. kom. 503 122 140

e-mail: proghydro@imgw.pl

Uwagi:

Lokalnie stany wody mogą ulegać wahaniom spowodowanym pracą urządzeń hydrotechnicznych i zmianami odpływów ze zbiorników retencyjnych, o których IMGW-PIB nie jest informowane.

W przypadku rzek zarastających/zjawisk lodowych przepływ oszacowano z uwzględnieniem współczynników redukcji.

Rozwój sytuacji hydrologiczno-meteorologicznej można śledzić na bieżąco na stronie meteo.imgw.pl oraz na Monitorze IMGW-PIB.

UTC (ang. Universal Time Coordinated) - czas uniwersalny; w okresie letnim czas urzędowy w Polsce UTC+2h, a w okresie zimowym UTC+1h.

Opracowanie biuletynu i prognozy: hydrolog Łukasz Pietrzak

Autoryzacja biuletynu i prognozy: synoptyk hydrolog Magdalena Miętek

Opracowanie niniejsze jako przedmiot prawa autorskiego podlega ochronie prawnej, zgodnie z przepisami ustawy z dnia 4 lutego 1994 r. o prawie autorskim i prawach pokrewnych (Dz. U. z 2017 r. poz.880, 1089, z 2018 r. poz. 650). Wszelkie dalsze udostępnianie, rozpowszechnianie (przedruk, kopiowanie) jest dozwolone wyłącznie w formie dosłownej, z bezwzględnym wskazaniem źródła informacji, tj. IMGW-PIB. Odbiorcy przysługuje prawo reklamacji. Składanie reklamacji: reklamacje@imgw.pl.

