



DZIENNIK URZĘDOWY

WOJEWÓDZTWA ZACHODNIOPOMORSKIEGO

Szczecin, dnia 9 grudnia 2024 r.

Poz. 6025

ZARZĄDZENIE REGIONALNEGO DYREKTORA OCHRONY ŚRODOWISKA W SZCZECINIE

z dnia 4 grudnia 2024 r.

w sprawie uznania za rezerwat przyrody „Las Dębogórski”

Na podstawie art. 13 ust. 3 ustawy z dnia 16 kwietnia 2004 r. o ochronie przyrody (Dz. U. z 2024 r. poz. 1478) zarządza się, co następuje.

§ 1. 1. Uznaje się za rezerwat przyrody pod nazwą „Las Dębogórski”, zwany dalej „rezerwatem”, obszar o łącznej powierzchni 39,78 ha, położony na terenie gminy Widuchowa, w powiecie gryfińskim, w województwie zachodniopomorskim.

2. Wyznacza się otulinę obejmującą obszar o powierzchni 18,19 ha, położoną w gminie Widuchowa, w powiecie gryfińskim, w województwie zachodniopomorskim.

3. Położenie i przebieg granicy rezerwatu oraz jego otuliny są określone w załączniku nr 1 do zarządzenia.

4. Położenie i przebieg granicy rezerwatu oraz jego otuliny w postaci współrzędnych punktów załamania granicy są określone w załączniku nr 2 do zarządzenia.

§ 2. Celem ochrony w rezerwacie jest zachowanie dobrze wykształconych zbiorowisk wiekowych grądów z bogatą florą i mykoflorą w młodogłacjalnym krajobrazie wysoczyzny morenowej przy strefie krawędziowej doliny Odry.

§ 3. Określa się następujący rodzaj, typ i podtyp rezerwatu:

- 1) rodzaj rezerwatu – Leśny (L);
- 2) typ i podtyp rezerwatu, ze względu na dominujący przedmiot ochrony:
 - a) typ – Fitocenotyczny (PFi);
 - b) podtyp – zbiorowisk leśnych (zl);
- 3) typ i podtyp rezerwatu, ze względu na główny typ ekosystemu:
 - a) typ – Leśny i borowy (EL);
 - b) podtyp – lasów nizinnych (lni).

§ 4. Nadzór nad rezerwatem sprawuje Regionalny Konserwator Przyrody w Szczecinie.

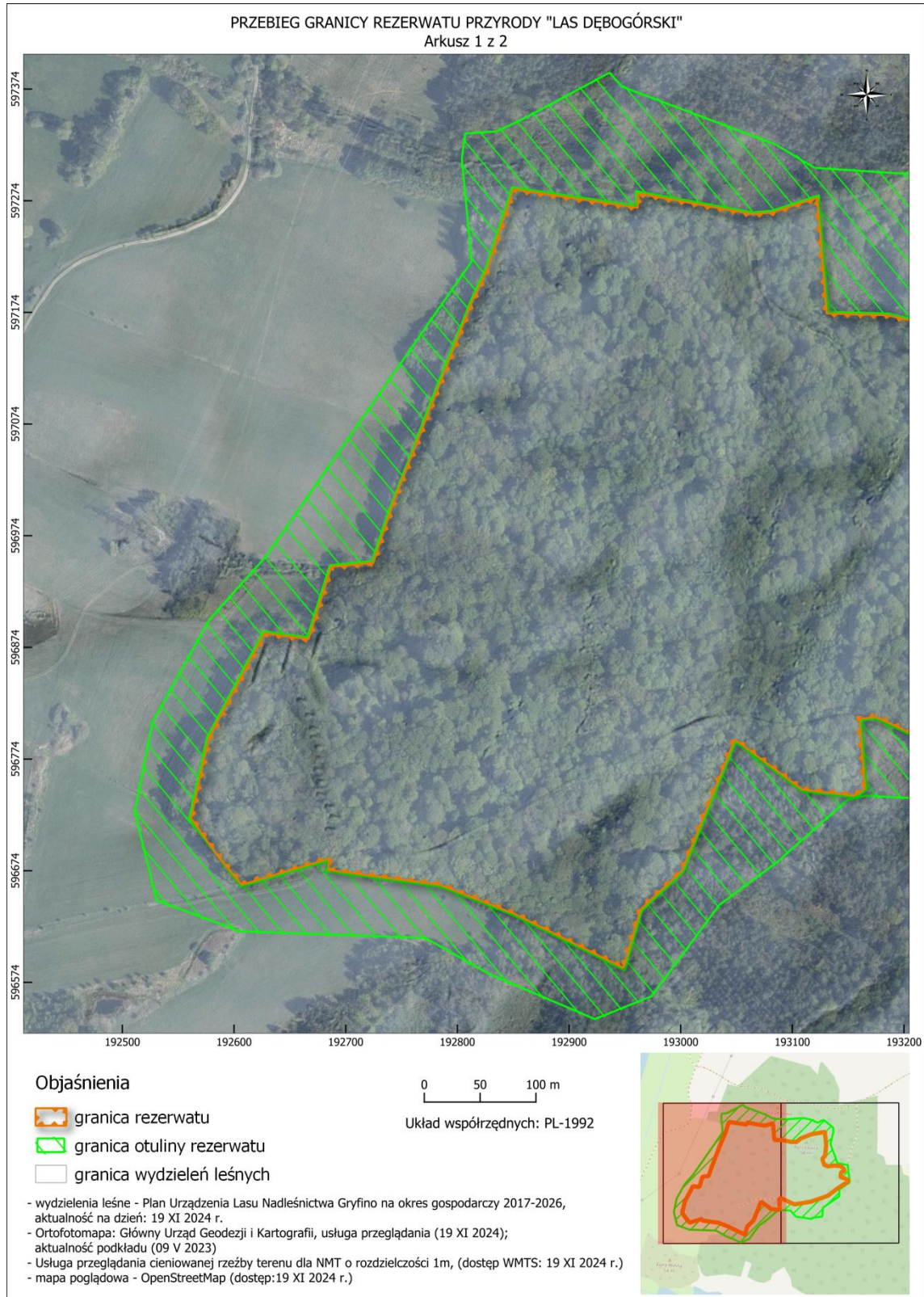
§ 5. Zarządzenie wchodzi w życie po upływie 14 dni od dnia ogłoszenia.

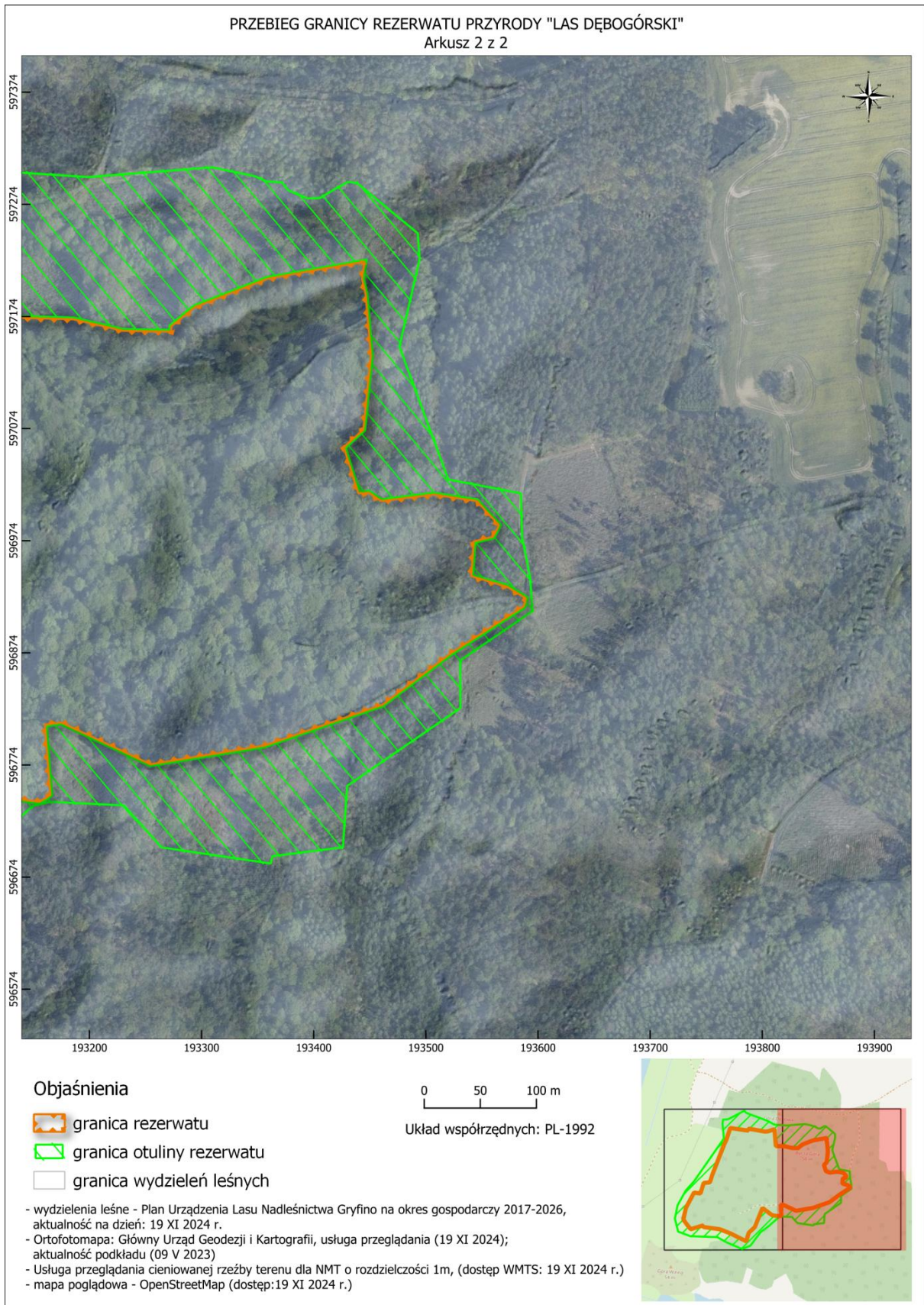
Reginalny Dyrektor Ochrony Środowiska w Szczecinie

Sylwia Jurzyk-Nordlów

Załącznik nr 1 do zarządzenia Regionalnego Dyrektora Ochrony Środowiska w Szczecinie z dnia 4 grudnia 2024 r. w sprawie uznania za rezerwat przyrody „Las Dębogórski”

Położenie i przebieg granicy rezerwatu „Las Dębogórski” oraz jego otuliny.





Załącznik nr 2 do zarządzenia Regionalnego Dyrektora Ochrony Środowiska w Szczecinie z dnia 4 grudnia 2024 r. w sprawie uznania za rezerwat przyrody „Las Dębogórski”

Opis granicy rezerwatu przyrody „Las Dębogórski” oraz jego otuliny w postaci wykazu współrzędnych punktów załamania granic według układu współrzędnych płaskich prostokątnych PL-1992¹⁾.

Nr	X	Y	Komentarz
1	597212,40	192826,73	granica rezerwatu
2	597284,33	192850,29	granica rezerwatu
3	597267,79	192961,76	granica rezerwatu
4	597280,74	192961,76	granica rezerwatu
5	597262,04	193064,59	granica rezerwatu
6	597263,53	193082,17	granica rezerwatu
7	597276,72	193122,55	granica rezerwatu
8	597173,10	193130,94	granica rezerwatu
9	597173,05	193131,94	granica rezerwatu
10	597171,49	193185,72	granica rezerwatu
11	597161,19	193230,54	granica rezerwatu
12	597160,42	193272,92	granica rezerwatu
13	597165,12	193272,91	granica rezerwatu
14	597182,44	193294,16	granica rezerwatu
15	597207,71	193358,99	granica rezerwatu
16	597215,60	193402,74	granica rezerwatu
17	597222,85	193445,53	granica rezerwatu
18	597207,53	193443,19	granica rezerwatu
19	597194,24	193446,36	granica rezerwatu
20	597139,40	193451,13	granica rezerwatu
21	597073,05	193444,38	granica rezerwatu
22	597057,30	193426,95	granica rezerwatu
23	597016,25	193439,89	granica rezerwatu
24	597016,82	193449,45	granica rezerwatu
25	597009,39	193460,07	granica rezerwatu
26	597015,24	193507,31	granica rezerwatu
27	597014,76	193510,45	granica rezerwatu
28	597014,47	193512,32	granica rezerwatu
29	597009,39	193545,54	granica rezerwatu
30	596987,80	193565,34	granica rezerwatu
31	596977,45	193559,94	granica rezerwatu
32	596973,41	193542,84	granica rezerwatu
33	596942,37	193540,60	granica rezerwatu
34	596932,92	193572,53	granica rezerwatu
35	596923,93	193587,20	granica rezerwatu
36	596922,61	193589,34	granica rezerwatu
37	596915,47	193587,40	granica rezerwatu
38	596913,56	193584,43	granica rezerwatu
39	596874,08	193523,10	granica rezerwatu
40	596872,81	193521,41	granica rezerwatu
41	596827,70	193461,47	granica rezerwatu
42	596818,21	193434,13	granica rezerwatu

¹⁾ Układ współrzędnych płaskich prostokątnych PL-1992 jest jednym z układów tworzących państwowy system odniesień przestrzennych, o którym mowa w przepisach wydanych na podstawie art. 3 ust. 5 ustawy z dnia 17 maja 1989 r. – Prawo geodezyjne i kartograficzne (Dz. U. z 2024 r. poz.1151).

Nr	X	Y	Komentarz
43	596813,90	193421,72	granica rezerwatu
44	596810,81	193412,83	granica rezerwatu
45	596805,17	193396,58	granica rezerwatu
46	596798,49	193377,31	granica rezerwatu
47	596796,75	193372,30	granica rezerwatu
48	596791,32	193356,65	granica rezerwatu
49	596774,54	193254,47	granica rezerwatu
50	596795,09	193210,61	granica rezerwatu
51	596800,82	193198,38	granica rezerwatu
52	596811,77	193175,00	granica rezerwatu
53	596809,94	193160,32	granica rezerwatu
54	596807,95	193160,49	granica rezerwatu
55	596793,68	193161,60	granica rezerwatu
56	596747,28	193165,24	granica rezerwatu
57	596741,10	193155,58	granica rezerwatu
58	596746,76	193108,75	granica rezerwatu
59	596791,53	193048,63	granica rezerwatu
60	596673,84	193001,30	granica rezerwatu
61	596639,31	192964,20	granica rezerwatu
62	596586,86	192948,85	granica rezerwatu
63	596635,51	192850,81	granica rezerwatu
64	596643,19	192831,04	granica rezerwatu
65	596648,88	192816,39	granica rezerwatu
66	596661,22	192784,64	granica rezerwatu
67	596674,64	192684,27	granica rezerwatu
68	596680,92	192684,81	granica rezerwatu
69	596684,97	192685,58	granica rezerwatu
70	596680,91	192672,06	granica rezerwatu
71	596678,03	192662,48	granica rezerwatu
72	596661,33	192606,86	granica rezerwatu
73	596687,15	192585,49	granica rezerwatu
74	596720,90	192561,42	granica rezerwatu
75	596722,85	192561,86	granica rezerwatu
76	596792,81	192577,46	granica rezerwatu
77	596809,80	192586,48	granica rezerwatu
78	596830,09	192597,26	granica rezerwatu
79	596868,53	192617,69	granica rezerwatu
80	596886,57	192627,28	granica rezerwatu
81	596881,46	192666,82	granica rezerwatu
82	596946,06	192687,06	granica rezerwatu
83	596949,76	192724,65	granica rezerwatu
84	596995,47	192739,89	granica rezerwatu
85	597003,76	192742,65	granica rezerwatu
86	597052,39	192761,70	granica rezerwatu
87	597081,34	192773,05	granica rezerwatu
88	597096,24	192778,89	granica rezerwatu
89	597109,03	192783,90	granica rezerwatu
90	597153,26	192801,23	granica rezerwatu
91	597180,46	192811,88	granica rezerwatu
92	597212,40	192826,73	granica rezerwatu
1	597377,60	192948,35	otulina część 1
2	597325,93	193085,81	otulina część 1

Nr	X	Y	Komentarz
3	597306,38	193118,14	otulina część 1
4	597305,11	193120,25	otulina część 1
5	597299,91	193198,66	otulina część 1
6	597308,58	193309,49	otulina część 1
7	597300,65	193348,01	otulina część 1
8	597296,03	193358,25	otulina część 1
9	597295,04	193372,77	otulina część 1
10	597287,78	193378,38	otulina część 1
11	597280,85	193394,89	otulina część 1
12	597281,18	193405,12	otulina część 1
13	597288,11	193416,67	otulina część 1
14	597295,70	193430,54	otulina część 1
15	597294,38	193439,45	otulina część 1
16	597250,72	193492,24	otulina część 1
17	597248,99	193494,33	otulina część 1
18	597229,97	193495,79	otulina część 1
19	597225,09	193496,16	otulina część 1
20	597218,80	193494,70	otulina część 1
21	597147,27	193478,12	otulina część 1
22	597030,04	193521,23	otulina część 1
23	597017,49	193586,48	otulina część 1
24	596977,90	193587,38	otulina część 1
25	596941,92	193594,58	otulina część 1
26	596910,42	193596,81	otulina część 1
27	596866,37	193532,24	otulina część 1
28	596823,99	193532,46	otulina część 1
29	596754,39	193431,39	otulina część 1
30	596699,14	193427,57	otulina część 1
31	596691,17	193364,45	otulina część 1
32	596684,29	193362,95	otulina część 1
33	596698,95	193263,65	otulina część 1
34	596736,30	193230,04	otulina część 1
35	596738,64	193183,55	otulina część 1
36	596739,53	193165,85	otulina część 1
37	596736,12	193150,61	otulina część 1
38	596679,62	193086,42	otulina część 1
39	596642,27	193036,00	otulina część 1
40	596560,19	192974,94	otulina część 1
41	596539,33	192923,19	otulina część 1
42	596579,80	192828,44	otulina część 1
43	596612,24	192770,74	otulina część 1
44	596618,25	192604,57	otulina część 1
45	596646,28	192529,50	otulina część 1
46	596726,36	192509,48	otulina część 1
47	596807,44	192525,49	otulina część 1
48	596899,53	192576,54	otulina część 1
49	596956,59	192627,59	otulina część 1
50	597219,97	192811,18	otulina część 1
51	597311,66	192802,53	otulina część 1
52	597335,82	192805,74	otulina część 1
53	597337,65	192834,50	otulina część 1
54	597348,53	192857,99	otulina część 1
55	597390,72	192936,79	otulina część 1

Nr	X	Y	Komentarz
56	597377,60	192948,35	otulina część 1
57	597180,46	192811,88	otulina - wyłączenie
58	597153,26	192801,23	otulina - wyłączenie
59	597109,03	192783,90	otulina - wyłączenie
60	597096,24	192778,89	otulina - wyłączenie
61	597081,34	192773,05	otulina - wyłączenie
62	597052,39	192761,70	otulina - wyłączenie
63	597003,76	192742,65	otulina - wyłączenie
64	596995,47	192739,89	otulina - wyłączenie
65	596949,76	192724,65	otulina - wyłączenie
66	596946,06	192687,06	otulina - wyłączenie
67	596881,46	192666,82	otulina - wyłączenie
68	596886,57	192627,28	otulina - wyłączenie
69	596868,53	192617,69	otulina - wyłączenie
70	596830,09	192597,26	otulina - wyłączenie
71	596809,80	192586,48	otulina - wyłączenie
72	596792,81	192577,46	otulina - wyłączenie
73	596722,85	192561,86	otulina - wyłączenie
74	596720,90	192561,42	otulina - wyłączenie
75	596687,15	192585,49	otulina - wyłączenie
76	596661,33	192606,86	otulina - wyłączenie
77	596678,03	192662,48	otulina - wyłączenie
78	596680,91	192672,06	otulina - wyłączenie
79	596684,97	192685,58	otulina - wyłączenie
80	596680,92	192684,81	otulina - wyłączenie
81	596674,64	192684,27	otulina - wyłączenie
82	596661,22	192784,64	otulina - wyłączenie
83	596648,88	192816,39	otulina - wyłączenie
84	596643,19	192831,04	otulina - wyłączenie
85	596635,51	192850,81	otulina - wyłączenie
86	596586,86	192948,85	otulina - wyłączenie
87	596639,31	192964,20	otulina - wyłączenie
88	596673,84	193001,30	otulina - wyłączenie
89	596791,53	193048,63	otulina - wyłączenie
90	596746,76	193108,75	otulina - wyłączenie
91	596741,10	193155,58	otulina - wyłączenie
92	596747,28	193165,24	otulina - wyłączenie
93	596793,68	193161,60	otulina - wyłączenie
94	596807,95	193160,49	otulina - wyłączenie
95	596809,94	193160,32	otulina - wyłączenie
96	596811,77	193175,00	otulina - wyłączenie
97	596800,82	193198,38	otulina - wyłączenie
98	596795,09	193210,61	otulina - wyłączenie
99	596774,54	193254,47	otulina - wyłączenie
100	596791,32	193356,65	otulina - wyłączenie
101	596796,75	193372,30	otulina - wyłączenie
102	596798,49	193377,31	otulina - wyłączenie
103	596805,17	193396,58	otulina - wyłączenie
104	596810,81	193412,83	otulina - wyłączenie
105	596813,90	193421,72	otulina - wyłączenie
106	596818,21	193434,13	otulina - wyłączenie
107	596827,70	193461,47	otulina - wyłączenie
108	596872,81	193521,41	otulina - wyłączenie

Nr	X	Y	Komentarz
109	596874,08	193523,10	otulina - wyłączenie
110	596913,56	193584,43	otulina - wyłączenie
111	596915,47	193587,40	otulina - wyłączenie
112	596922,61	193589,34	otulina - wyłączenie
113	596923,93	193587,20	otulina - wyłączenie
114	596932,92	193572,53	otulina - wyłączenie
115	596942,37	193540,60	otulina - wyłączenie
116	596973,41	193542,84	otulina - wyłączenie
117	596977,45	193559,94	otulina - wyłączenie
118	596987,80	193565,34	otulina - wyłączenie
119	597009,39	193545,54	otulina - wyłączenie
120	597014,47	193512,32	otulina - wyłączenie
121	597014,76	193510,45	otulina - wyłączenie
122	597015,24	193507,31	otulina - wyłączenie
123	597009,39	193460,07	otulina - wyłączenie
124	597016,82	193449,45	otulina - wyłączenie
125	597016,25	193439,89	otulina - wyłączenie
126	597057,30	193426,95	otulina - wyłączenie
127	597073,05	193444,38	otulina - wyłączenie
128	597139,40	193451,13	otulina - wyłączenie
129	597194,24	193446,36	otulina - wyłączenie
130	597207,53	193443,19	otulina - wyłączenie
131	597222,85	193445,53	otulina - wyłączenie
132	597215,60	193402,74	otulina - wyłączenie
133	597207,71	193358,99	otulina - wyłączenie
134	597182,44	193294,16	otulina - wyłączenie
135	597165,12	193272,91	otulina - wyłączenie
136	597160,42	193272,92	otulina - wyłączenie
137	597161,19	193230,54	otulina - wyłączenie
138	597171,49	193185,72	otulina - wyłączenie
139	597173,05	193131,94	otulina - wyłączenie
140	597173,10	193130,94	otulina - wyłączenie
141	597276,72	193122,55	otulina - wyłączenie
142	597263,53	193082,17	otulina - wyłączenie
143	597262,04	193064,59	otulina - wyłączenie
144	597280,74	192961,76	otulina - wyłączenie
145	597267,79	192961,76	otulina - wyłączenie
146	597284,33	192850,29	otulina - wyłączenie
147	597212,40	192826,73	otulina - wyłączenie
148	597180,46	192811,88	otulina - wyłączenie