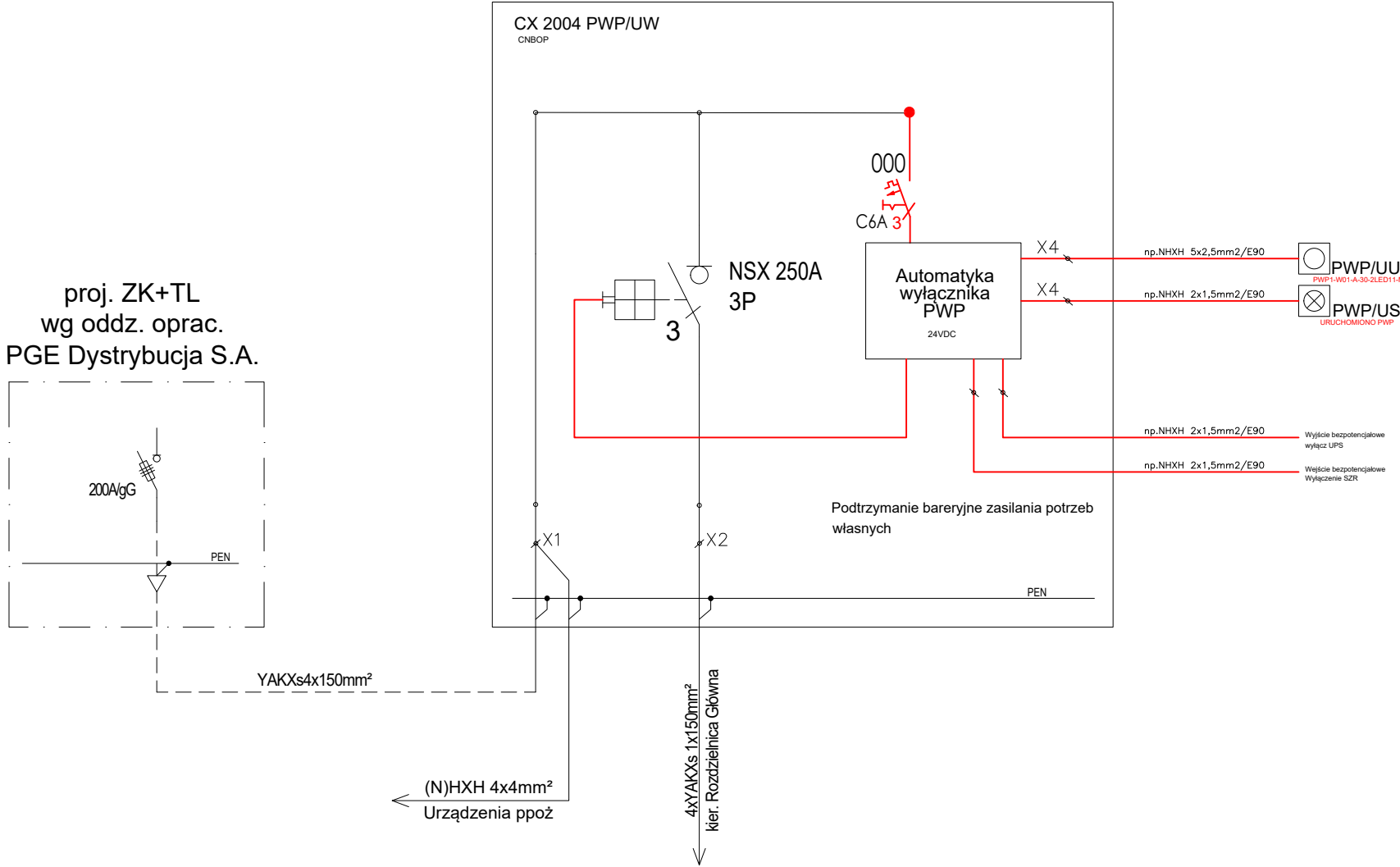


ROZDZIELNICA Z ZABUDOWANYM
CERTYFIKOWANYM URZĄDZENIEM
SYGNALIZUJĄCO-STEROWNICZYM PWP
(wersja z kontrolą)



PRZECIWOZNAWCA DO SPRAW ZABEZPIECZEŃ
PRZECIWOPOŻAROWYCH

mgr inż. Wiesław Ławieński

05.07.2022

Zgodność projektu z wymogami
dotrąony przeciwpożarowej
stwierdzam

z uwagami

Od 1 stycznia 2021r. przeciwpożarowy wyłącznik prądu stanowi wyrób budowlany podlegający
uzyskaniu dopuszczenia do stosowania w budownictwie jako przeciwpożarowy wyłącznik prądu lub
zespół urządzeń wchodzących w skład przeciwpożarowego wyłącznika prądu
- powyższe należy zrealizować poprzez montaż urządzeń z odpowiednimi dopuszczeniami

NAZWA :		
BUDOWA BUDYNKU JEDNOSTKI RATOWNICZO- GAŚNICZEJ W BIAŁYMSTOKU, MURU OPOROWEGO, ŚCIANY WOLNOSTOJĄCEJ, DWÓCH FUNDAMENTÓW POD URZĄDZENIA, 19 MIEJSC POSTOJOWYCH WRAZ Z ZAGOSPODAROWANIEM TERENU ORAZ Z INSTALACJAMI DOZIEMNYMI: KAN. DESZCZOWEJ WRAZ ZE ZBIORNIKIEM SZCZELNYM NA DESZCZÓWKĘ O POJ. CZYNNEJ 116.10m3 I ELEKTRYCZNĄ OŚWIETLENIA TERENU		
LOKALIZACJA : UL. PLAŻOWA, NR EWID. DZ. 1245/22, JEDN. EWID.: BIAŁYSTOK, OBRĘB: 20- PRZEMYSŁOWY IDENTYFIKATOR DZIAŁKI: 206101_1.0020.1245/22	BRANŻA: inst. elektryczne	DATA: 27.06.2022
	SKALA :	
PROJEKT WYKONAWCZY		NR RYSUNKU: E09
RYSUNEK : SCHEMAT WYŁĄCZNIKA PPOŻ		
PROJEKTANT: inst. elektryczne mgr inż. Erwin Antoni Niewiarowski	nr upr. PDL/0080/POOE/13	