



Kuratorium Oświaty
w Szczecinie

Kod ucznia:

Konkurs Wiedzy o Społeczeństwie
dla szkół podstawowych województwa zachodniopomorskiego
w roku szkolnym 2023/2024

Etap szkolny

Drogi uczniu!

Przed przystąpieniem do rozwiązywania zadań prosimy, żebyś zapoznał się z poniższymi wskazówkami:

1. Masz do rozwiązania 40 zadań. Punktacja za każde z zadań podana jest przy jego numerze.
2. 32 zadania, to zadania zamknięte. Zadania zamknięte zawierają od 4 do 5 możliwych odpowiedzi, z których tylko jedna jest poprawna. Znajdź ją i zaznacz krzyżykiem.
3. W przypadku pomyłki błędną odpowiedź obwiedź kółkiem i zaznacz nową, poprawną.
4. Jeżeli zaznaczysz więcej niż jedną odpowiedź bez wskazania, która jest prawidłowa, to żadna z nich nie będzie uznana.
5. Pozostałe zadania to zadania otwarte. Odpowiedzi na te zadania udzielaj wyłącznie w arkuszu testu.
6. Za rozwiązanie wszystkich zadań możesz otrzymać łącznie 50 punktów.
7. Uważnie czytaj wszystkie polecenia.
8. Pisz tylko długopisem/piórem, nie używaj ołówka, gumki ani korektora.
9. Po zakończeniu pracy sprawdź, czy udzieliłeś wszystkich odpowiedzi.
10. Czas przewidziany na rozwiązanie zadań to 60 minut.

Powodzenia

Zadanie 1. (1pkt)

Wskaż, która z poniższych potrzeb człowieka jest potrzebą I rzędu.

- a) samorealizacji
- b) snu
- c) uznania
- d) kontaktu

Zadanie 2. (1pkt)

Nazwij scharakteryzowaną poniżej zbiorowość.

[...] to najszerszy rodzaj zbiorowości społecznej, obejmującej swoimi ramami całość wielostopniowych struktur, grup, kręgów i wszelkich postaci zbiorowości, ale stanowiące pewien układ zamknięty, mającą swoją zasadę odrębności.

J. Szczepański, *Elementarne pojęcie socjologii*, Warszawa 1972, s. 152.

- a) grupa społeczna
- b) krąg społeczny
- c) społeczeństwo
- d) naród

Zadanie 3. (1pkt)

Jednym ze sposobów rozwiązywania konfliktów społecznych jest arbitraż. Wskaż, która z przytoczonych poniżej definicji odnosi się do tego sposobu.

- a) to forma dialogu, w której najważniejszą rolę odgrywa osoba trzecia, poszukuje ona takiego rozwiązania, które będzie akceptowane przez obie strony sporu.
Zaproponowane rozwiązanie nie jest jednak wiążące dla stron.
- b) to rozmowy mające na celu osiągnięcie porozumienia między stronami, ich celem jest znalezienie rozwiązania satysfakcjonującego wszystkich uczestników.
- c) to forma dialogu, w której najważniejszą rolę odgrywa osoba pośrednicząca, wysłuchuje ona argumentów obu stron, a następnie narzuca swoje rozwiązania, które są wiążące dla stron konfliktu.

Zadanie 4. (1pkt)

Typ rodziny patriarchalnej występuje wówczas, gdy:

- a) dominującą rolę odgrywa mężczyzna
- b) dominującą rolę odgrywa kobieta
- c) nie ma osoby dominującej
- d) jedna z osób ma więcej niż jednego partnera

Zadanie 5. (1pkt)

Naruszenie normy prawnej powinno prowadzić do:

- a) bezkarności
- b) nałożenia kary
- c) wykluczenia ze wspólnoty
- d) wyróżnienia

Zadanie 6. (1pkt)

Jedną z cech praw człowieka jest ich nienaruszalność. Wskaż, która z poniższych definicji odpowiada tej cesze.

- a) praw człowieka nie można się zrzec
- b) prawa człowieka istnieją niezależnie od organów władzy i nie mogą być przez nią regulowane
- c) wszyscy ludzie posiadają takie same prawa
- d) prawa człowieka podlegają ochronie państwa

Zadanie 7. (3pkt.)

Podane poniżej prawa człowieka przyporządkuj odpowiadającym im generacjom. Wpisz numery do właściwych rubryk w tabeli.

- 1. wolność od tortur
- 2. prawo do czystego środowiska
- 3. prawo do nauki
- 4. równość wobec prawa
- 5. prawo do wypoczynku
- 6. prawo do pokoju
- 7. prawo wyborcze

Prawa I generacji	Prawa II generacji	Prawa III generacji

Zadanie 8. (2pkt.)

Na podstawie poniższych ilustracji odpowiedz, do złamania jakich praw dziecka doszło?

Zdjęcie nr 1



Zdjęcie nr 2



Zdjęcie nr 1

Zdjęcie nr 2

Zadanie 9. (1pkt)

Rzecznik Praw Dziecka powoływany jest w Polsce przez:

- a) Prezesa Rady Ministrów
- b) Prezydenta RP
- c) Sejm za zgodą Senatu
- d) Ministra Edukacji Narodowej

Zadanie 10. (1pkt)

Obowiązkiem obywatela RP nie jest:

- a) wierność ojczyźnie
- b) dbałość o środowisko naturalne
- c) wyznawanie religii
- d) płacenie podatków

Zadanie 11. (1pkt)

Poniżej przedstawiono loga pewnych organizacji społecznych. Nazwij rodzaj działalności społecznej, jaką zajmują się te organizacje.



Odpowiedź:

Zadanie 12. (1pkt)

Jaka liczba osób jest wymagana, by założyć stowarzyszenie?:

- a) 30
- b) 7
- c) 15
- d) 12

Zadanie 13. (1pkt)

Wskaż zdanie fałszywe.

- a) cechą społeczeństwa obywatelskiego jest aktywność obywatelska
- b) społeczeństwo obywatelskie ma obowiązek realizować wiodącą w państwie ideologię
- c) społeczeństwo obywatelskie jest gwarantem demokracji
- d) społeczeństwo obywatelskie jest niezależne od organów władzy w państwie

Zadanie 14. (1pkt)

Jaki system partyjny występuje w Polsce?:

- a) jednopartyjny
- b) dwupartyjny
- c) wielopartyjny

Zadanie 15. (1pkt)

Któremu ideowemu obliczu partii odpowiada poniższy opis?:

Opowiadają się za obroną tradycyjnych wartości i instytucji, takich jak rodzina, religia, naród, państwo i własność prywatna. Są zwolennikami gospodarki rynkowej i sprzeciwiają się nadmiernej ingerencji państwa w gospodarkę.

- a) liberalizm
- b) konserwatyzm
- c) socjaldemokracja
- d) chrześcijańska demokracja

Zadanie 16. (2pkt.)

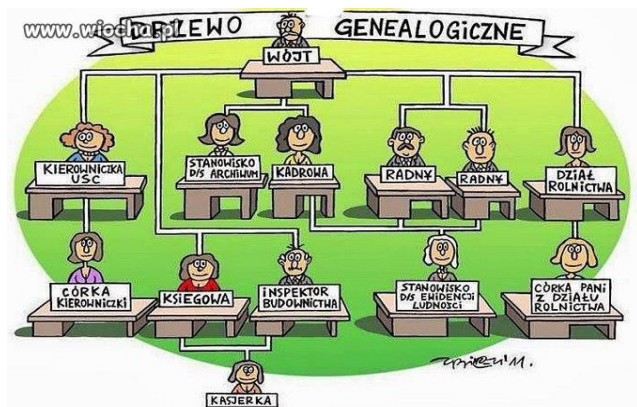
Poniższe zdjęcia obrazują pewne patologie życia publicznego. Przyjrzyj się im uważnie, a następnie określ jakiej patologii dotyczy zdjęcie nr 1 , a jakiej zdjęcie nr 2.

Zdjęcie nr 1



Odp.....

Zdjęcie nr 2



Odp.....

Zadanie 17. (1pkt)

Prawny związek człowieka z państwem to:

- a) obywatelstwo
- b) narodowość
- c) więzy krwi
- d) prawo ziemi

Zadanie 18. (2pkt.)

Wymienione poniżej państwa przyporządkuj do odpowiadających im form rządów. Do tabeli wpisz właściwe numery państw.

- 1. Polska
- 2. Węgry
- 3. Wielka Brytania
- 4. Hiszpania
- 5. Niemcy
- 6. Francja
- 7. Szwecja

Monarchie	Republiki

Zadanie 19. (1pkt)

Który z wymienionych narodów nie stanowi w Polsce mniejszości narodowej?

- a) Rosjanie
- b) Niemcy
- c) Węgrzy
- d) Ukraińcy
- e) Czesi

Zadanie 20. (1pkt)

Do mniejszości etnicznych w Polsce nie należą:

- a) Żydzi
- b) Romowie
- c) Łemkowie
- d) Karaimi

Zadanie 21. (1pkt)

Jak nazywa się prawo, według którego dzieci nabywają obywatelstwo państwa, którego obywatelami są jego rodzice?

- a) prawo krwi
- b) prawo ziemi
- c) naturalizacja
- d) prawo podwójnego obywatelstwa

Zadanie 22. (1pkt)

Jak nazywamy teorię powstania państwa, która zakłada, że:

Państwo powstało w wyniku narzucenia przez klasy wyższe (posiadające środki produkcji) swojej władzy i woli klasom niższym (nie posiadającym środków produkcji) w celu utrwalenia tego podziału.

- a) teoria podboju i przemocy
- b) teoria teistyczna
- c) teoria umowy społecznej
- d) teoria marksistowska

Zadanie 23. (1pkt)

Spośród wymienionych poniżej elementów wpisz do tabeli 3, które są niezbędne, by mówić o państwie. Wpisuj tylko cyfry.

- 1. terytorium
- 2. flaga
- 3. ludność
- 4. wolność słowa
- 5. hymn
- 6. władza
- 7. wybory
- 8. parlament
- 9. wolny rynek

Cechy państwa

Zadanie 24. (1pkt)

Zaznacz prawidłową odpowiedź.



Powyższe plakaty są przykładem:

- a) reklamy
- b) kampanii społecznej
- c) kampanii wyborczej
- d) obywatelskiego nieposłuszeństwa

Zadanie 25. (1pkt)

W którym roku weszła w życie obowiązująca obecnie w Polsce Konstytucja?

- a) w 1997 r.
- b) w 1998 r.
- c) w 1999 r.
- d) w 2000 r.

Zadanie 26. (1pkt)

Inicjatywa ludowa i referendum ludowe są przejawem:

- a) bezpośredniego wpływu obywateli na władzę
- b) pośredniego wpływu obywateli na władzę
- c) realizacji funkcji wewnętrznej państwa
- d) działalności non profit

Zadanie 27. (2pkt)

Zapoznaj się z poniższym fragmentem Konstytucji RP, a następnie określ, której z zasad ustroju państwa polskiego odpowiada treść Art. 4.1, a której treść Art.4.2.

Art. 4. 1. Władza zwierzchnia w Rzeczypospolitej Polskiej należy do Narodu.

2. Naród sprawuje władzę przez swoich przedstawicieli lub bezpośrednio.

<https://isap.sejm.gov.pl/isap.nsf/download.xsp/WDU19970780483/U/D19970483Lj.pdf>

Art.4.1.	Art. 4.2.
Zasada:	Zasada:

Zadanie 28. (2pkt.)

Poszczególne instytucje władzy w Polsce przyporządkuj odpowiadającym im rodzajom. Do tabeli wpisuj tylko cyfry.

1. Sejm
2. Senat
3. Rada Ministrów
4. Sąd Najwyższy
5. Prezes Rady Ministrów
6. Prezydent RP
7. Trybunał Konstytucyjny

Władza ustawodawcza	Władza wykonawcza

Zadanie 29. (1pkt)

Wskaż jedno działanie, które odpowiada kreacyjnej funkcji Sejmu:

- a) stanowienie prawa
- b) powoływanie innych organów państwa
- c) dokonywanie zmian w Konstytucji
- d) kontrolowanie rządu

Zadanie 30. (1pkt)

Zgromadzenie Narodowe składa się z :

- a) Sejmu, Senatu obradujących wspólnie w obecności Prezydenta RP
- b) Sejmu, Senatu obradujących wspólnie w obecności Prezesa Rady Ministrów
- c) Sejmu i Senatu obradujących na wspólnym posiedzeniu
- d) Sejmu i Senatu obradujących pod kierownictwem Rady Ministrów

Zadanie 31.(1pkt)

Który z poniżej wymienionych podmiotów nie posiada inicjatywy ustawodawczej?:

- a) Sejm
- b) Senat
- c) Prokurator Generalny
- d) Rada Ministrów

Zadanie 32. (1pkt)

Czynne prawo wyborcze w wyborach samorządowych przysługuje po ukończeniu:

- a) 20 roku życia
- b) 18 roku życia
- c) 21 roku życia
- d) 25 roku życia

Zadanie 33. (1pkt)

Rada Miasta stanowi organ:

- a) wykonawczy
- b) uchwałodawczy
- c) sądowiczy
- d) oświatowy

Zadanie 34. (1pkt)

Poniżej wymieniono tzw. „Ojców zjednoczonej Europy”. Jeden z wymienionych polityków nie pasuje do pozostałych. Wskaż który:

- a) Konrad Adenauer
- b) Charles de Gaulle
- c) Winston Churchill
- d) Robert Schuman
- e) Jean Monet

Zadanie 35. (1pkt)

18 kwietnia 1951 r. w Paryżu podpisany został traktat, na mocy którego zapoczątkowany został proces zjednoczeniowy Europy. Był to traktat tworzący:

- a) Europejską Wspólnotę Gospodarczą
- b) Europejską Wspólnotę Energii Atomowej
- c) Unię Europejską
- d) Europejską Wspólnotę Węgla i Stali

Zadanie 36. (1pkt)

W którym roku i gdzie Polska podpisała traktat akcesyjny do UE?

- a) w 1999 r. w Warszawie
- b) w 2002 r. w Brukseli
- c) w 2003 r. w Atenach
- d) w 2004 r. w Paryżu

Zadanie 37. (1pkt)

Najważniejszym organem Organizacji Narodów Zjednoczonych, składającym się z pięciu stałych członków, odpowiedzialnym za utrzymanie pokoju na świecie jest:

- a) Zgromadzenie Ogólne ONZ
- b) Rada Bezpieczeństwa ONZ
- c) Sekretariat Generalny ONZ
- d) Międzynarodowy Trybunał Sprawiedliwości

Zadanie 38. (1pkt)

Polska przystąpiła do Organizacji Paktu Północnoatlantyckiego w roku:

- a) 1998
- b) 1999
- c) 2002
- d) 2003

Zadanie 39. (4pkt.)

Rozstrzygnij, które zdanie jest prawdziwe, a które fałszywe.

Zdanie	P/F
Układ podpisany w 1985 r. stopniowo znoszący cła i kontrole paszportowe na granicach oraz wzmacniający ochronę granic zewnętrznych Unii Europejskiej to tzw. układ z Schengen.	
Do największego do tej pory rozszerzenia Unii Europejskiej doszło w roku 2003, kiedy to do Wspólnoty weszło 9 państw.	
Traktat podpisany w 1992 r. w Paryżu, na jego mocy utworzono Unię Europejską, określił on m.in. nowe formy współpracy państw członkowskich.	
Program Erasmus + zawiera ofertę edukacyjną adresowaną do młodzieży i dorosłych. W jego ramach można uzyskać wsparcie w zakresie kształcenia, promocji wolontariatu czy też wymiany kulturalnej.	

Zadanie 40. (1pkt.)

Zaznacz państwa, które będąc członkami Unii Europejskiej nie przyjęły waluty euro.

- a) Włochy, Irlandia
- b) Irlandia, Malta
- c) Szwecja, Węgry
- d) Węgry, Słowacja