

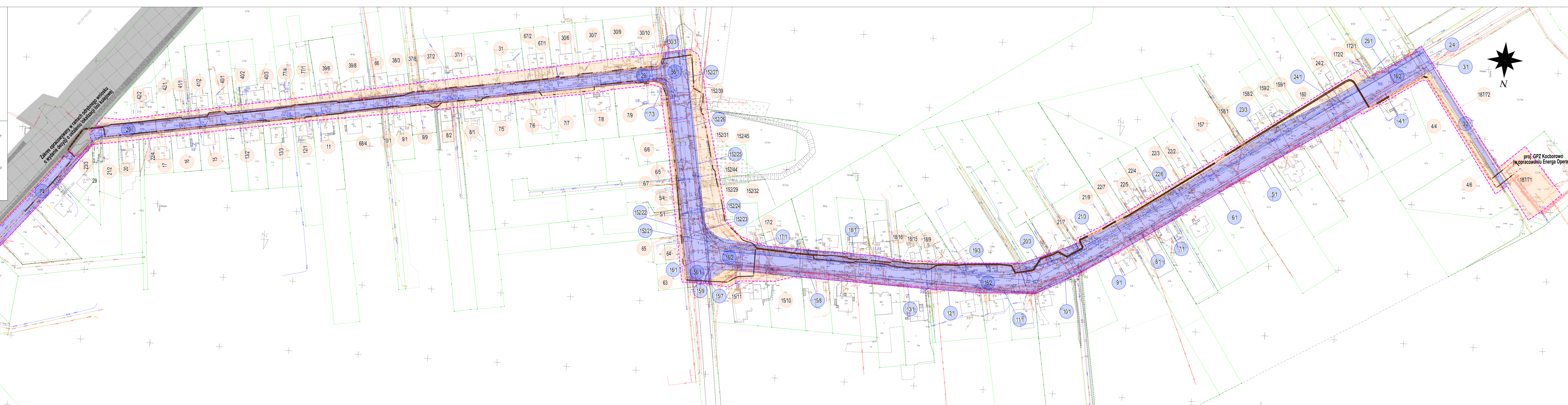
Poważym, że niniejszy dokument został opracowany w wyniku prac geodezyjnych i kartograficznych, których rezultaty zawiera sprost techniczny pozytywnie zweryfikowany. Jednocześnie informuję, że jestem świadomy odpowiedzialności karnej za złożenie fałszywego oświadczenia.	
Identyfikator zgłoszenia prac geodezyjnych	GG-18640.4456.2024
Organ służby geodezyjnej, który otrzymał zgłoszenie	Starostwo Powiatowe w Starogardzie Gdańskim ul. Kościuszki 17 83-200 Starogard Gdański
Wykonawca prac geodezyjnych	Geopartner Inżynieria Sp. z o.o. ul. Karłuska 255A 80-125 Gdańsk NIP: 583-322-36-66
Nr oraz data sporządzenia dokumentu zawierającego wynik pozytywnej weryfikacji	Protokół weryfikacji GG-18640.4456.2024_45256 z dnia 21.01.2025 r.
Imię i nazwisko oraz nr uprawnień zawodowych kierownika prac	Roman Wygliski nr uprawnień 19349

Oświadczenie wykonawcy prac geodezyjnych o uzyskaniu pozytywnego wyniku weryfikacji

Informacje dodatkowe:

1. Zakres aktualizacji
2. Redakcja znaków zgodna z rozporządzeniem MRPIIT z dn. 23.07.2021r. w sprawie baz danych obiektów topograficznych oraz mapy zasadniczej (Dz. U. 2021r., poz. 1385)
3. Redakcja znaków zgodna z rozporządzeniem MAiC z dn. 02.11.2015r. w sprawie baz danych obiektów topograficznych oraz mapy zasadniczej (Dz. U. 2015r., poz. 2028)
4. Stopień kartometryczności mapy do celów projektowych jest zgodny z przepisami instrukcji technicznej K-1 (Podstawowa Mapa Kraju z 1998 r.)
5. Wszystkie trwałe obiekty budowlane podlegają wyczerpaniu przez jednostkę wykonawstwa geodezyjnego.
6. Nie wyklucza się istnienia w terenie również uzbrojenia, o którym brak było informacji branżowych i nie zostało odnotowane w czasie inwentaryzacji geodezyjnej.
7. Dane ewidencyjne na mapie pochodzą z zasobu PQDGIK.

Zakres opracowania w ramach odrębnego wniosku o wydanie decyzji o stabilności lokalizacji linii kolejowej



- LEGENDA:**
- 57/1 - Numer działki w zajmowanej w ramach ograniczenia w korzystaniu z nieruchomości
 - Zajęcie w ramach ograniczenia w korzystaniu
 - 15/14 - Numer działki w zajmowanej w ramach nieodpłatnego zajęcia na czas realizacji inwestycji
 - Nieodpłatne zajęcie w ramach ograniczenia w korzystaniu-drogi publicznej
 - 350/2 - Numery działek
 - Granice działek
 - Granice obrębów
 - Projektowany kabel SN-15kV wraz ze światłowodem
 - Rura osłonowa na projektowanym kablu SN-15kV wraz ze światłowodem
 - Zakres objęty wnioskiem
 - proj. z 30.01.2019 - Projektowane kable elektryczne innej inwestycji - zawartość mapy
 - Realizacja według odrębnego opracowania