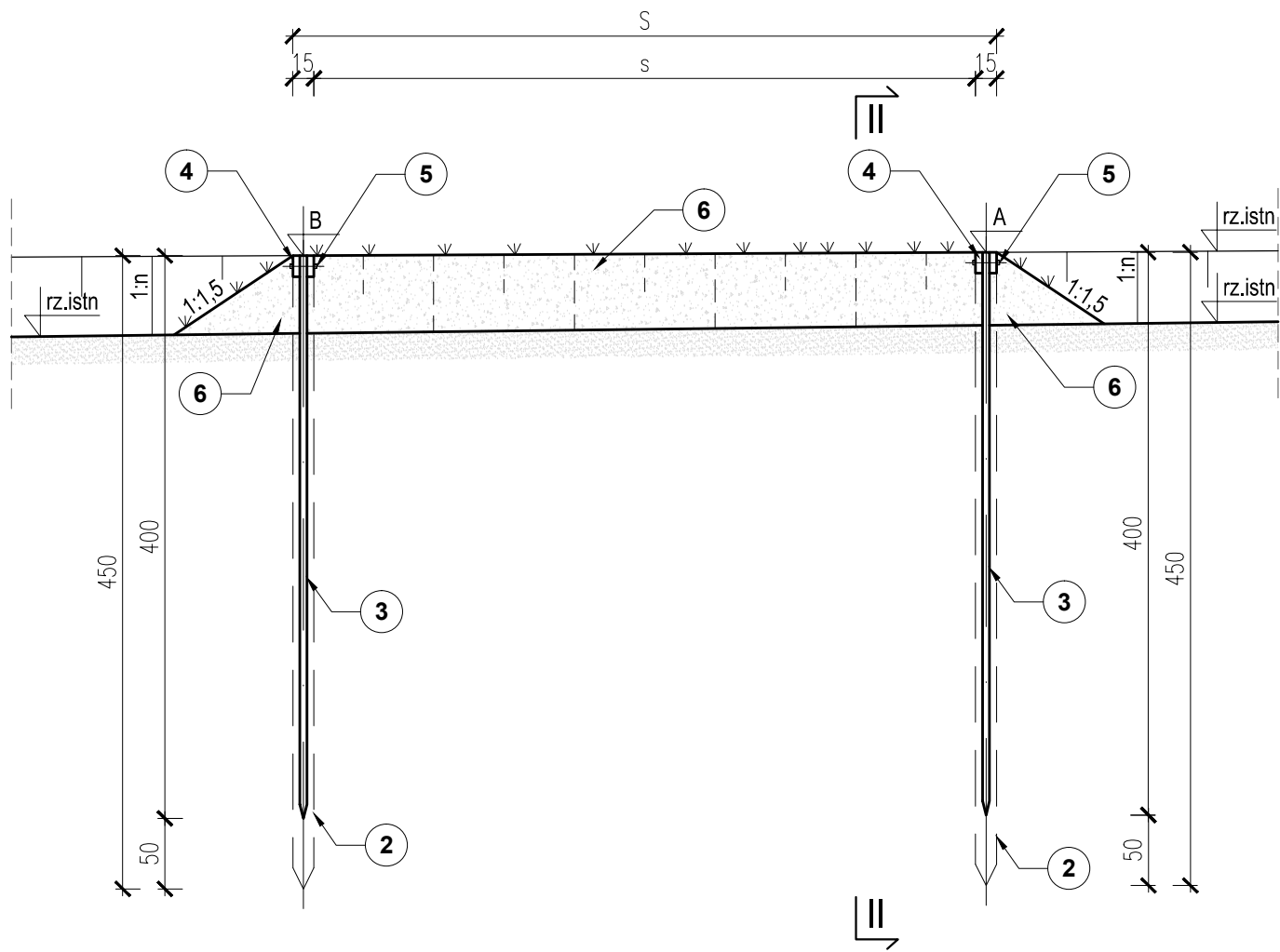
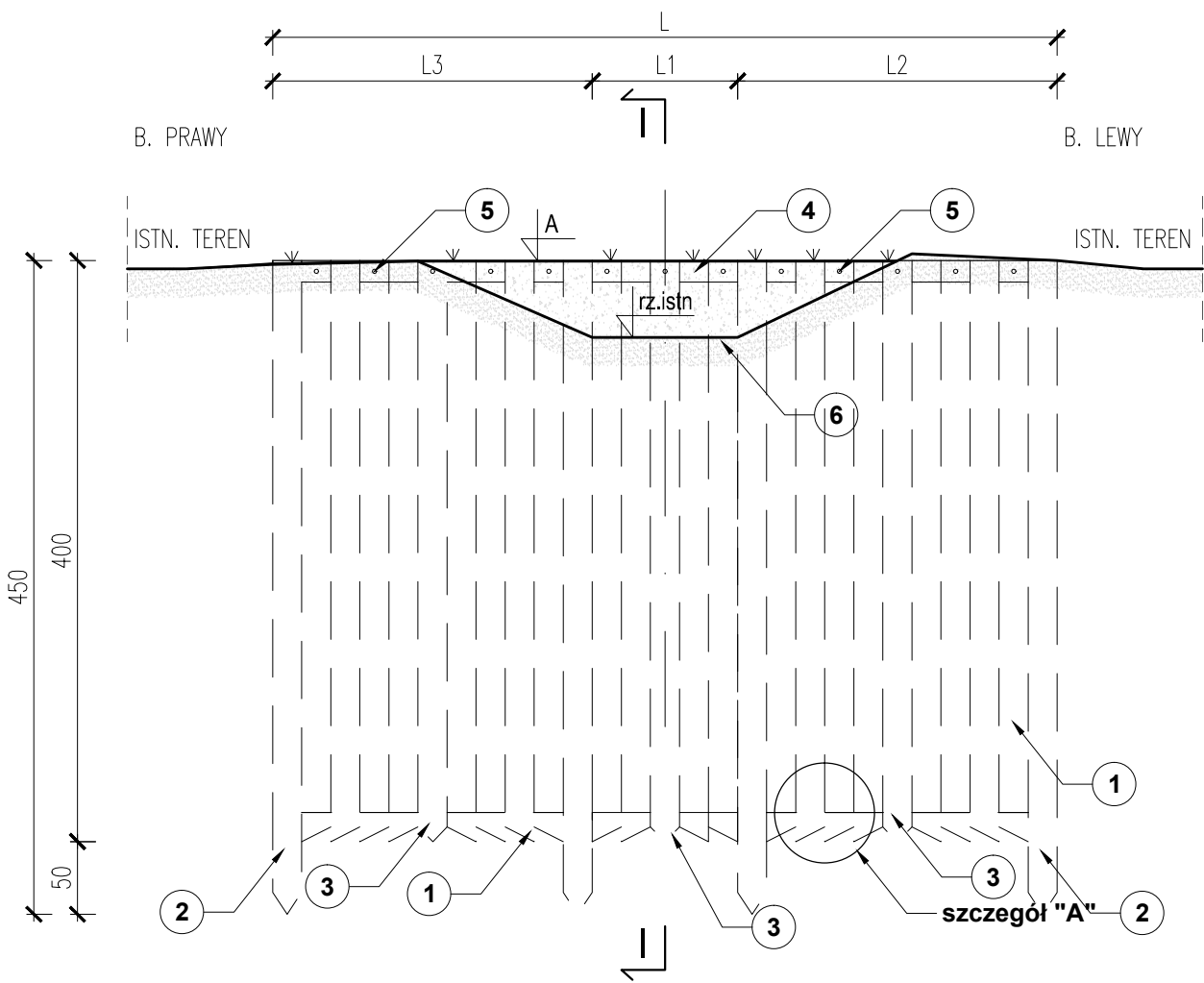


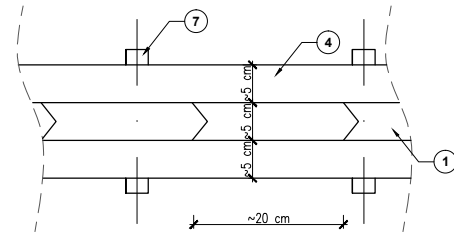
PRZEKRÓJ I - I  
SKALA 1:50



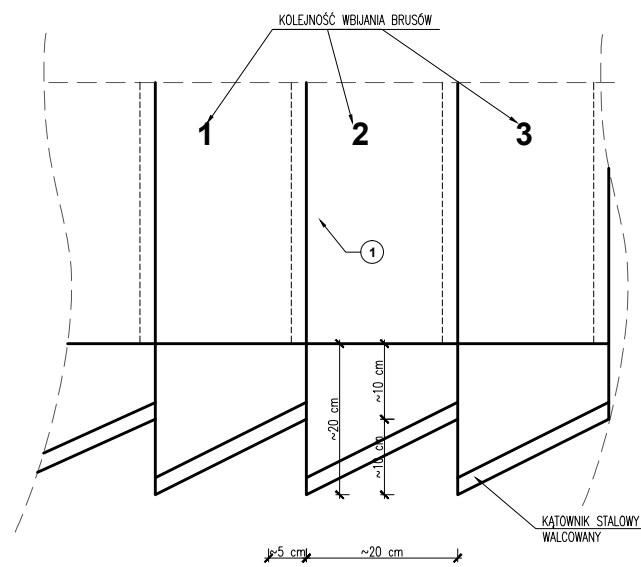
PRZEKRÓJ II - II  
SKALA 1:50



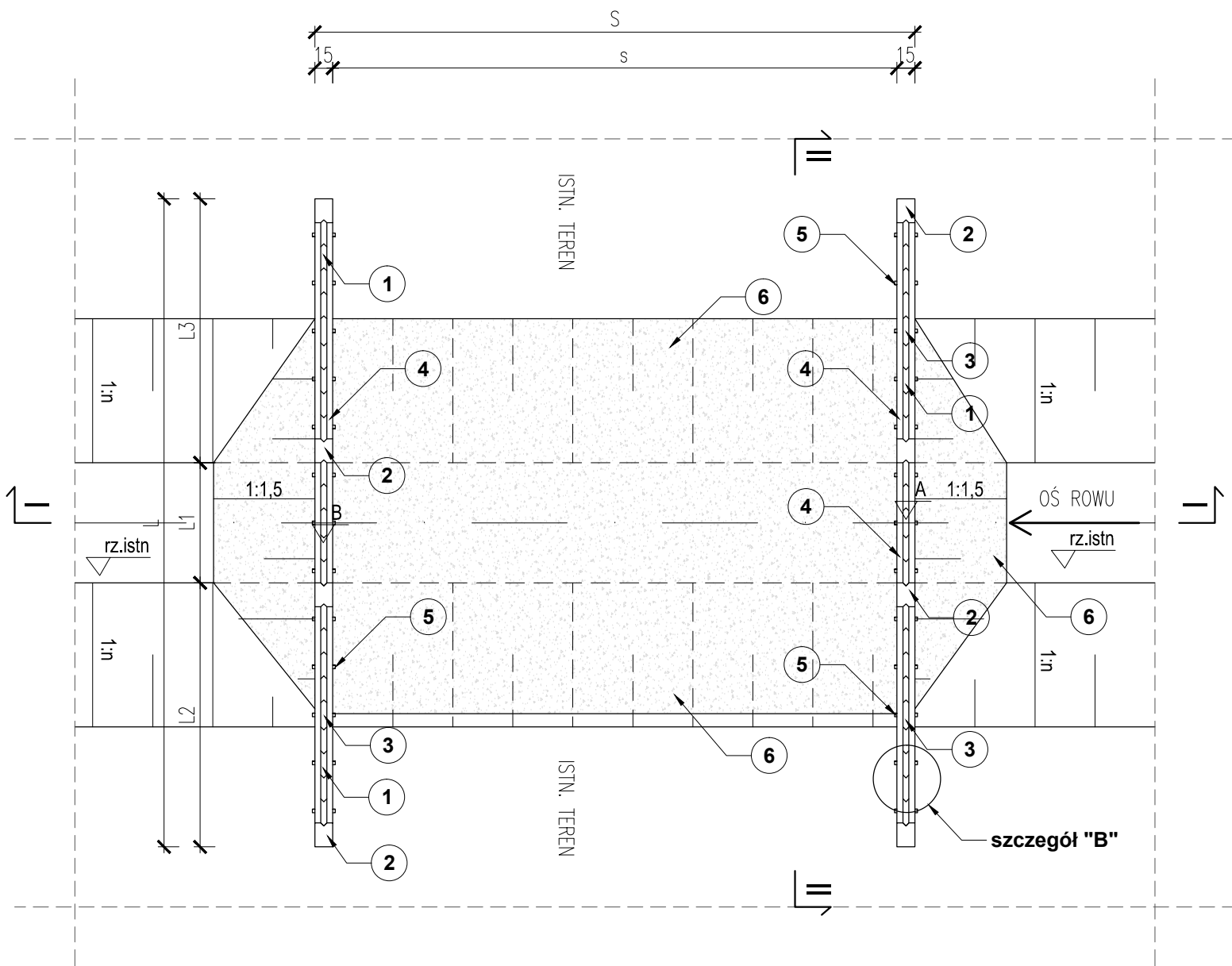
SZCZEGÓŁ "B"  
SKALA 1:10



SZCZEGÓŁ "A"  
SKALA 1:10



RZUT Z GÓRY  
SKALA 1:50



Rów	Kilometr	A	B	S	s	L	L1	L2	L3
		[m n.p.m.]	[m n.p.m.]	[m]	[m]	[m]	[m]	[m]	[m]
R5	km 0+170 PRZEGRODA NR 1	25,02	24,96	5,00	4,70	5,00	1,00	2,00	2,00
R2	km 0+030,5 PRZEGRODA NR 2	24,67	24,63	5,00	4,70	4,00	0,60	1,50	1,90
R3	km 0+097 PRZEGRODA NR 3	25,14	25,14	5,00	4,70	5,00	0,60	2,20	2,20
R1	km 0+121 PRZEGRODA NR 4	24,92	24,92	5,00	4,70	5,00	1,00	1,50	2,50
R11	km 0+148 PRZEGRODA NR 5	24,42	24,41	5,00	4,70	4,00	0,60	1,70	1,70
R10	km 0+003 PRZEGRODA NR 6	24,50	24,48	5,00	4,70	4,00	0,60	1,70	1,70
R8 (A)	km 0+036 PRZEGRODA NR 7	23,52	23,47	5,00	4,70	2,75	0,40	1,70	0,65
R9	km 0+150 PRZEGRODA NR 8	24,40	24,38	5,00	4,70	4,00	0,60	1,70	1,70
R7	km 0+075,5 PRZEGRODA NR 9	25,18	25,15	5,00	4,70	5,00	0,60	2,20	2,20
R8 (B)	km 0+030 PRZEGRODA NR 10	24,53	24,53	5,00	4,70	6,00	1,00	2,50	2,50
R6	km 0+031 PRZEGRODA NR 11	24,78	24,73	5,00	4,70	5,00	0,60	2,20	2,20
R14	km 0+056 PRZEGRODA NR 12	24,40	24,40	5,00	4,70	7,00	1,00	3,00	3,00
R13	km 0+047 PRZEGRODA NR 13	24,00	24,00	5,00	4,70	6,00	1,00	2,50	2,50
R15	km 0+03 PRZEGRODA NR 14	23,26	23,26	2,00	1,70	5,00	0,60	2,20	2,20
R1	km 0+228 PRZEGRODA NR 15	25,42	25,42	5,00	4,70	4,50	0,60	2,20	1,70
R5	km 0+053 PRZEGRODA NR 16	23,97	23,96	5,00	4,70	5,50	0,60	2,70	2,20
R12	km 0+041 PRZEGRODA NR 17	24,07	24,02	5,00	4,70	6,00	1,00	2,50	2,50
R11	km 0+076,5 PRZEGRODA NR 18	24,25	24,23	5,00	4,70	5,00	0,60	2,20	2,20
R1	km 0+035 PRZEGRODA NR 19	24,59	24,55	5,00	4,70	5,00	1,00	2,00	2,00

OBJAŚNIENIA

- 1 BRUS DREWNIANY GR. 5 CM;
- 2 PAL KIERWĄCY 20x15 CM;
- 3 BRUS KLINOWY DREWNIANY 20x5 CM;
- 4 KLESZCZE DREWNIANE 15x5 CM;
- 5 GWÓDŹ/ŚRUBA MOCUJĄCA;
- 6 GRUNT POZYSKANY Z POBLISKIEGO TERENU Z GAŁĘZIÓWKĄ PRZYKRYTY ROŚLINNOŚCIĄ ZDJĘTĄ PODCZAS WYKONYWANIA PRAC PRZYGOTOWAWCZYCH;

Fundusze Europejskie

Współpraca i Środowisko

Unia Europejska

Fundusz Spółnotości

JEDNOSTKA PROJEKTOWA

ZENERIS PROJEKTY SP. Z O.O.

UL. PADEREWSKIEGO 7, 61-770 POZNAŃ

ADRES DO KORESPONDENCJI:

UL. PADEREWSKIEGO 8, 61-770 POZNAŃ

INWESTOR

SKARB PAŃSTWA

REGIONALNA DYREKTOR OCHRONY

ŚRODOWISKA W GDANSKU

UL. CHMIELNA 54/57

80-748 GDANSK

ADRES INWESTYCJI

JEDNOSTKA EWD: 221204\_2

OBIEKT: 0014 POBŁOCIE, 0017 RZUSZCZE

GINIA: GŁOWICZCZE

POWIAT: SŁUPSKI

WOJEWÓDZTWO: POMORSKIE

NR UMOWY:

NR 54/2020 Z DNIA 18.09.2020 r.

NR PROJEKTU:

2020/23

STADIUM

PROJEKT WYKONAWCZY

PROJEKTANT:

mgr inż. MICHAŁ PAWLIK

UPR. W SPECJ. INŻ. HYDROTECH. nr WKP0105/POCH18

SPRAWDZAJĄCY:

mgr inż. ŁUKASZ URBANŚKI

UPR. W SPECJ. INŻ. HYDROTECH. nr WKP0381/POCH19

OPRACOWUJĄCY:

mgr inż. ALEKSANDRA GRZEMSKA

PODPIS:

PODPIS:

PODPIS:

TREŚĆ RYSUNKU:

PRZEGRODY

DATA:

11.2020 r.

SKALA:

1:50/1:10

NR RYSUNKU:

5

NR STRONY: