

MAPA PRZEGLĄDOWA

NADLEŚNICTWO SZKLARSKA PORĘBA

OBRĘB SZKLARSKA PORĘBA

REGIONALNA DYREKCJA LASÓW PAŃSTWOWYCH WE WROCŁAWIU

Stan na 1.01.2019

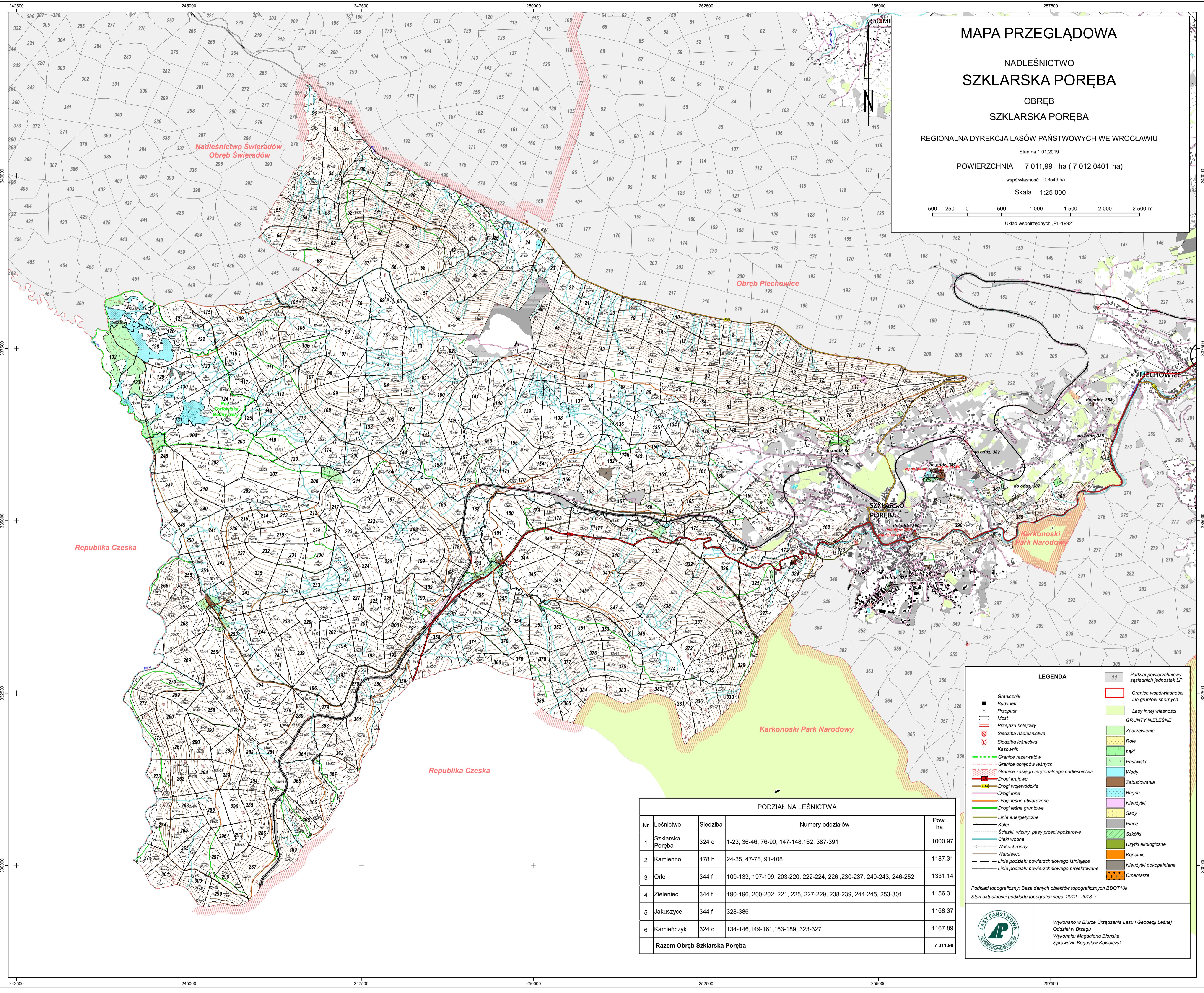
POWIERZCHNIA 7 011,99 ha (7 012,0401 ha)

współwłasność 0,3549 ha

Skala 1:25 000

500 250 0 500 1 000 1 500 2 000 2 500 m

Układ współrzędnych „PL-1992”



Republika Czeska

Republika Czeska

Karkonoski Park Narodowy

Karkonoski Park Narodowy

PODZIAŁ NA LEŚNICTWA				
Nr	Leśnictwo	Siedziba	Numery oddziałów	Pow. ha
1	Szklarska Poręba	324 d	1-23, 36-46, 76-90, 147-148, 162, 387-391	1000.97
2	Kamienno	178 h	24-35, 47-75, 91-108	1187.31
3	Orle	344 f	109-133, 197-199, 203-220, 222-224, 226, 230-237, 240-243, 246-252	1331.14
4	Zieleniec	344 f	190-196, 200-202, 221, 225, 227-229, 238-239, 244-245, 253-301	1156.31
5	Jakuszyce	344 f	328-386	1168.37
6	Kamieńczyk	324 d	134-146, 149-161, 163-189, 323-327	1167.89
Razem Obręb Szklarska Poręba				7 011.99

LEGENDA

- Granicznik
- Budynek
- × Przepust
- Most
- Przejazd kolejowy
- Siedziba nadleśnictwa
- Siedziba leśnictwa
- Kasownik
- Granice rezerwatów
- Granice obrębów leśnych
- Granice zasięgu terytorialnego nadleśnictwa
- Drogi krajowe
- Drogi wojewódzkie
- Drogi inne
- Drogi leśne utwardzone
- Drogi leśne gruntowe
- Linie energetyczne
- Kolej
- Ścieżki, wizury, pasy przeciwpożarowe
- Ciek wodny
- Wał ochronny
- Wąwóz
- Linie podziału powierzchniowego istniejące
- Linie podziału powierzchniowego projektowane
- 11 Podział powierzchniowy sąsiednich jednostek LP
- Granice współwłasności lub gruntów spornych
- Lasy innej własności
- GRUNTY NIELEŚNE
- Zadrzewienia
- Role
- Łąki
- Pasterki
- Wody
- Zabudowania
- Bagna
- Nieużytki
- Sady
- Place
- Szlaki
- Użytki ekologiczne
- Kopalnie
- Nieużytki pokopalniane
- Cementarze

Podkład topograficzny: Baza danych obiektów topograficznych BDOT10k
 Stan aktualności podkładu topograficznego: 2012 - 2013 r.

Wykonano w Biurze Urządzenia Lasu i Geodezji Leśnej
 Oddział w Brzegu
 Wykonała: Magdalena Błońska
 Sprawdził: Bogusław Kowalczyk

