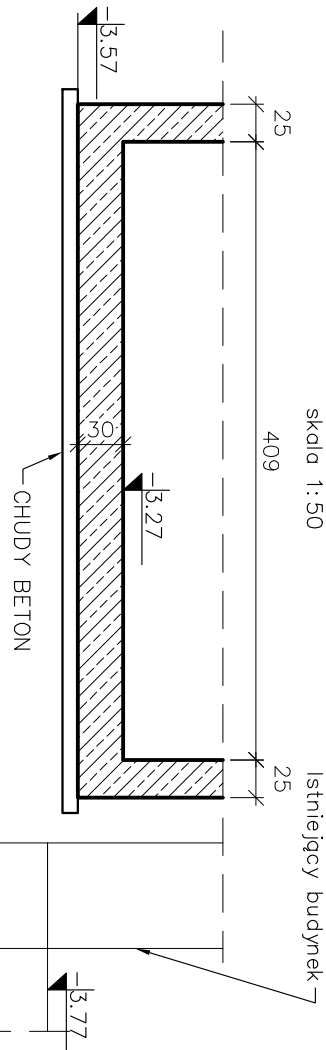
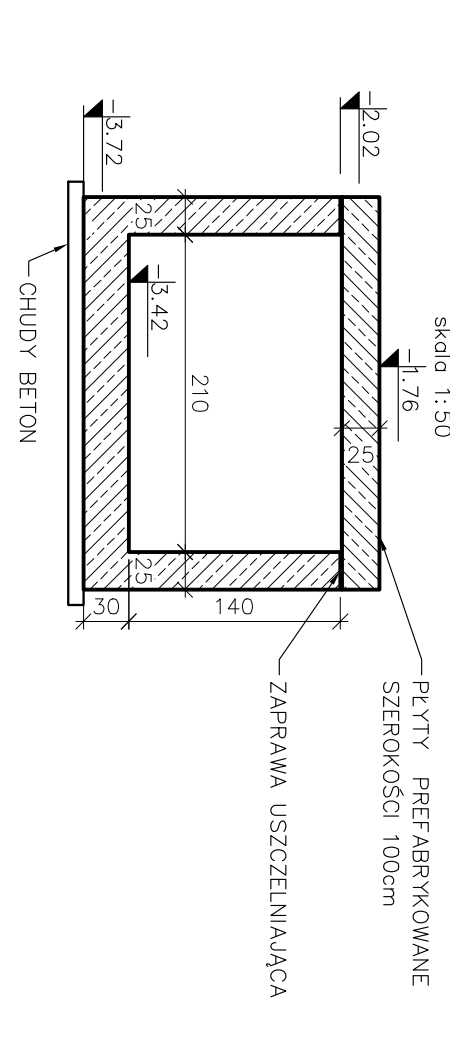


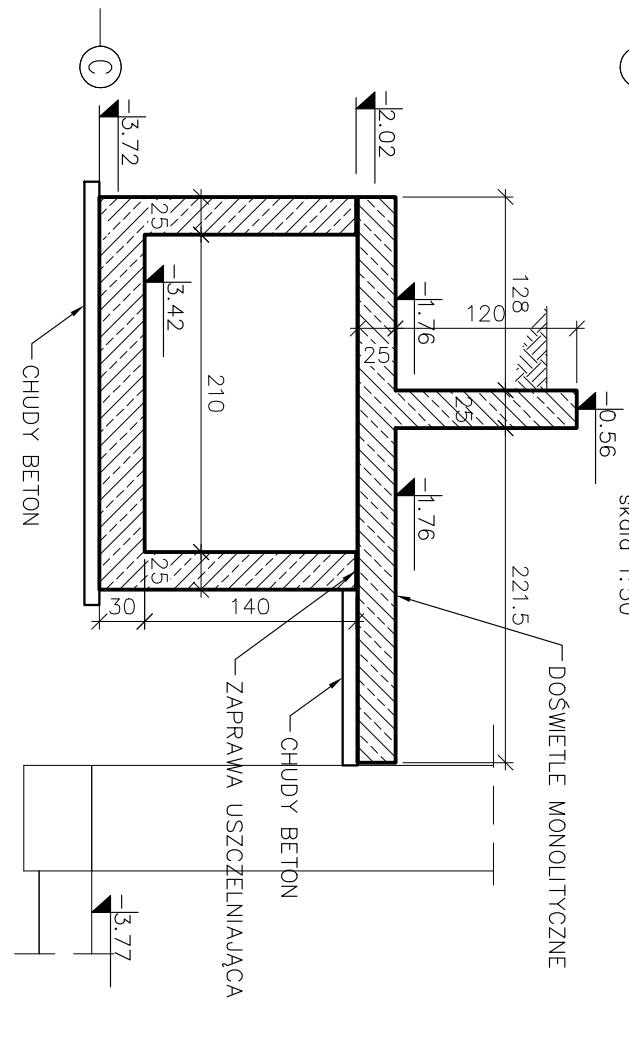
Przekroj A-A



Przekroj B-B




Przekroj C-C



UWAGI:

1. Rysunek nie stanowi odrębnej całości. Należy go rozpatrywać łącznie z innymi rysunkami, opisem technicznym oraz projektem Architektonicznym i innymi branżami.
2. Wszystkie wymiary w cm, o ile nie oznaczone inaczej.
3. Nie składować wymiarów z rysunku.
4. Wymiary sprawdzać na budowie. Wszelkie odstępstwa projektu od stanu rzeczywistego, należy zgłosić projektantowi przed przystąpieniem do wykonywania prac adaptacyjnych.
5. Wszelkie roboty budowlane należy prowadzić zachowując nadzwyczajną ostrożność, oceniając na bieżąco stan techniczny odkrywanych elementów konstrukcyjnych budynków. W przypadku zauważenia jakichkolwiek oznak złego stanu technicznego ist. konstrukcji (zarysowania, nadmierne ugięcia, pęknięcia) należy natychmiast powiadomić Nadzór Autorski.
6. Wykopy pod fundament muszą zostać odebierane przez uprawnionego geotechnika i potwierdzone wpisem do dziennika budowy.
7. Wykonanie podbitcia fundamentów przeprowadzić przy użyciu betonu ekspansyjnego. Podbitcia wykonywać z nadlewką, w celu pełniejszego złączenia betonu pod istniejącymi fundamentami. Nadlewkę należy skuć.
8. Izolacja fundamentów zgodnie z p.t. Architektury.
9. Równocześnie można podbitać nie więcej niż 20% powierzchni fundamentów.
10. Odcinki podbitć nie dłuższe niż 120cm.
11. Minimalna odległość pomiędzy poszczególnymi sekcjami podbitania wynosi 4 m.
12. Przed wykonaniem ścian szybów windowych ich wymiary należy sprawdzić z aktualnymi wytycznymi dźwigowymi oraz P.T. Architektury.
13. Minimalna długość zakładu prętów jeśli nie oznaczono inaczej – #10-50cm, #12-60cm, #16-80cm.
14. Otulina w fundamentach wynosi:
  - zbrojenia dolnego 5cm
  - zbrojenia górnego 3cm
15. Otulina w ścianach fundamentowych 3,5cm
16. Zestawienie stali zamieszczono na oddzielnych arkuszach.
17. Dyktacje i przejścia przez ściany zewnętrzne wykonąć jako szczele. Wykończenie przewr dyktacyjnych zgodnie z P.T. Architektury. Przerwy robocze wykonać jako szczele.

**Podbitcia wykonać z Fibrobetonu:**  
**beton ekspansyjny + włókna**  
**stal  $\phi$  A-IIIIN B500SP**  
**Stal  $\phi$  A-1 St3SX**  
**stalowe 25kg/m<sup>3</sup> (L=60mm**  
 **$\phi=0.8mm$ )**

		LEM Studio Architektoniczne Sp. z o.o. ul. Żabłotko 39, 30-701 Kraków NIP: 678-238-36-75 / REGON: 120753070 KRS: 0000311257-36-75 / biuro@lem-pl tel: +48 12 296 02 71 / biuro@lem-pl	
Objekt	Państwowa Szkoła Muzyczna		Nr projektu 21-01
Investor	Państwowa Szkoła Muzyczna I stopnia ul. Żabłotko 39, 30-701 Kraków Inicjator: Starosta Miejski, 150, 32-200 Miechów Lokalizacja: z odgr. ul. 0001 Miechów		Data
Forma	PROJEKT BUDOWLANY		rewizja
Projektant	mgr inż. Paweł Sordal	MAP/0051/P00K/06	podpis
Spółautorzy	mgr inż. Tomasz Zebro	MAP/0066/P00K/06	data
PODBITCIE FUNDAMENTÓW		Nr rys.	1:50