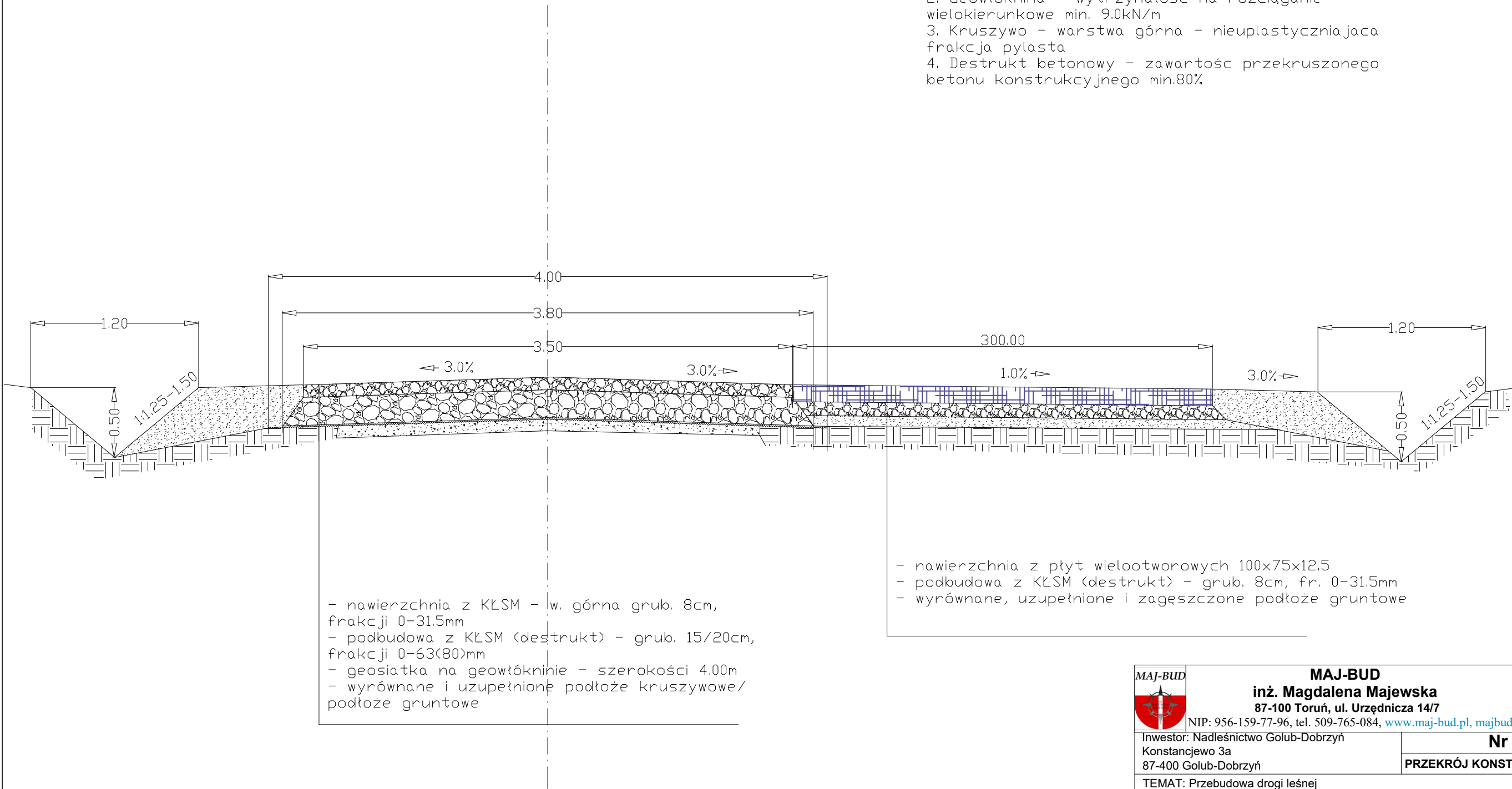



1. Geosiatka - o węzłach integralnych, wytrzymałość na rozciąganie w obu kierunkach min. 30kN/m  
2. Geowłoknina - wytrzymałość na rozciąganie wielokierunkowe min. 9.0kN/m  
3. Kruszywo - warstwa górna - nieuplastyczniająca frakcja pylasta  
4. Destrukt betonowy - zawartość przekruszonego betonu konstrukcyjnego min.80%



|  |  |   |  |
|--|--|---|--|
| <div>MAJ-BUD</div> <div></div> <div><b>MAJ-BUD</b><br/><b>inż. Magdalena Majewska</b><br/><b>87-100 Toruń, ul. Urzędnicza 14/7</b><br/>NIP: 956-159-77-96, tel. 509-765-084, <a href="http://www.maj-bud.pl">www.maj-bud.pl</a>, <a href="mailto:majbud@vp.pl">majbud@vp.pl</a></div> |  | <b>SKALA</b><br><b>1:30</b>               |  |
| Inwestor: Nadleśnictwo Golub-Dobrzyń<br>Konstancjewo 3a<br>87-400 Golub-Dobrzyń  |  | <b>Nr rys.</b>                            | <b>9-A</b>   |
|  |  | <b>PRZĘKRÓJ KONSTR. - ZJAZDY, MIJANKI</b> |  |
| TEMAT: Przebudowa drogi leśnej   |  |   |  |
| ADRES: Elgiszewo, 87-408 Ciechocin, dz. nr 5217/5, 5216/4, 5237, 5236, 5257/2, 5258/2, 5259/1, 5260/2, 5261/2, 5261/4, 5291/1, 5291/2, 5292/1, 5262/1, 5293, 5263/1, 5294, 5264/1, 5295, 5296, 5265/1, 5266/1, 5297/1, 5297/2, 101, 201, 531, 551  |  |   |  |
| STADIUM:   |  | PROJEKT BUDOWLANY                         |  |
| BRANŻA:  |  | DROGOWA                                   | upr. bud.  |
| KIER. PRACOWNI:  |  | inż. Magdalena Majewska                   | podpis   |
| DROGOWA:   |  | Marian Pluta                              | GP.I. 7342/75/TO/92<br>do proj. w specjalności<br>konstrukcyjno-inżynierskiej<br>budowy dróg, mostów, naw.<br>lotniskowych oraz inżynierskiego<br>zagospodarowania lasów<br>KUP/BD/1974/01 |
| DATA:  |  | 28 października 2019                      |  |
|  |  | A3 (420x297)                              |  |