

MAPA SYTUACYJNO-PRZEGLĄDOWA OBSZARÓW CHRONIONYCH I FUNKCJI LASU

NADLEŚNICTWO
MILICZ

OBREB
CIESZKÓW, KUBRYK, MILICZ

REGIONALNA DYREKCJA LASÓW PAŃSTWOWYCH WE WROCŁAWIU

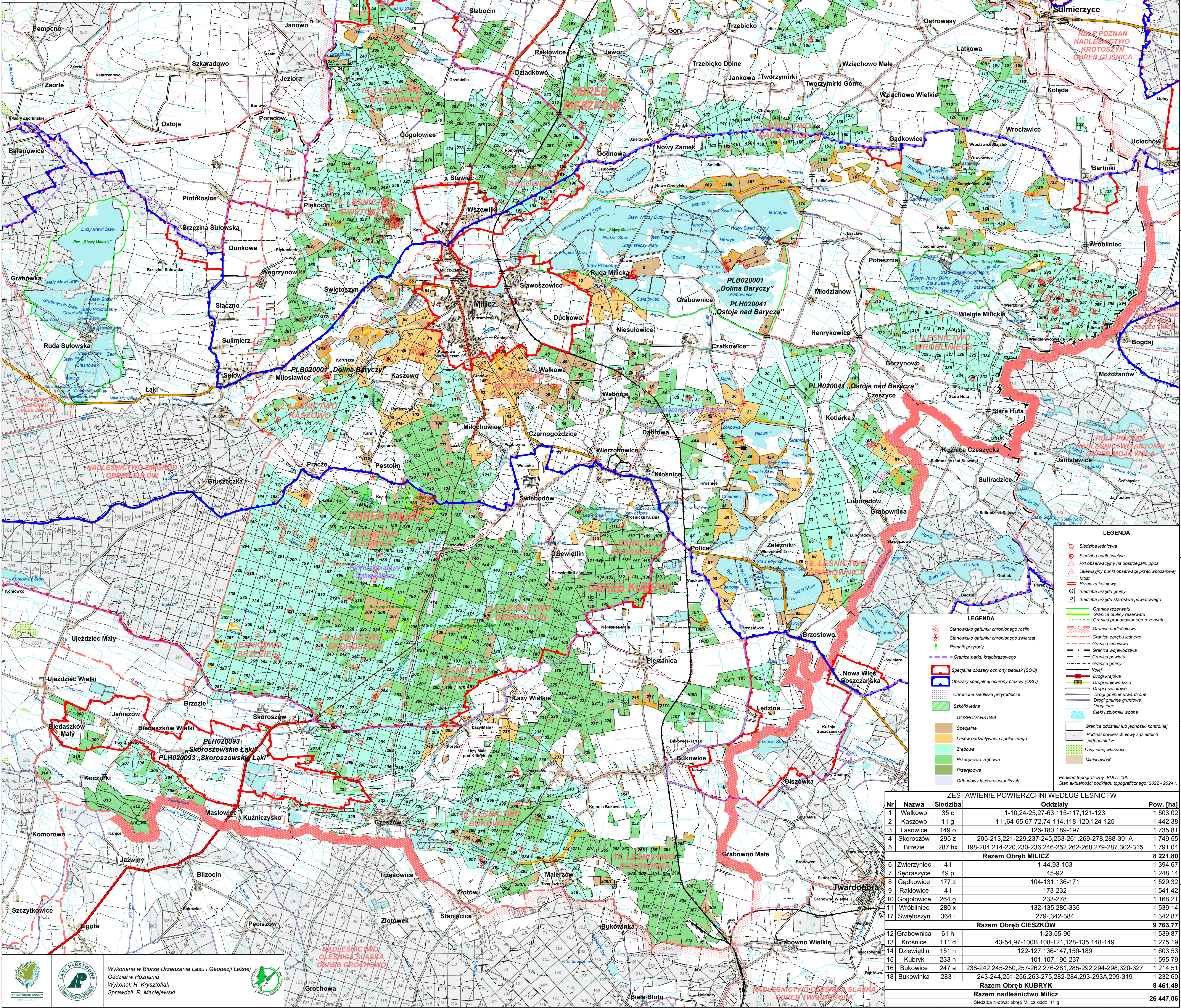
Stan na 01.01.2026 r.

POWIERZCHNIA OGÓLNA 26 447,06 ha

POWIERZCHNIA ZASIĘGU TERYTORIALNEGO NADLEŚNICTWA 655,75 km²

Skala 1:50 000

Układ współrzędnych „PL-1992”



LEGENDA

- Granica nadleśnictwa
- Granica nadleśnictwa (Pkt obserwacyjny na ostrzeżeniu ppoż)
- Pkt obserwacyjny na ostrzeżeniu ppoż
- Pkt obserwacyjny na ostrzeżeniu ppoż
- Przejazd kolejowy
- Siedziba urzędu gminy
- Siedziba urzędu powiatowego

LEGENDA

- Stanowisko gatunku chronionego roślin
- Stanowisko gatunku chronionego zwierząt
- Pomnik przyrody
- Granica parku krajobrazowego (SIOO)
- Obszary specjalnej ochrony ptaków (OSO)
- Chronione siedliska przyrodnicze

GOSPODARSTWA

- Specjalne
- Lasów oddziaływania społecznego
- Zrebowe
- Przerobowo-zrebowe
- Przerobowe
- Odnowy lasów niestabilnych

LEGENDA

- Granica rezerwatu
- Granica otuliny rezerwatu
- Granica proponowanego rezerwatu
- Granica nadleśnictwa
- Granica obrotu leśnego
- Granica leśnictwa
- Granica województwa
- Granica powiatu
- Granica gminy
- Kolei
- Drogi krajowe
- Drogi wojewódzkie
- Drogi powiatowe
- Drogi gminne utwardzone
- Drogi gminne gruntowe
- Drogi inne
- Ciek i zbiorniki wodne
- Granica podziału lub jednostki kontrolnej
- Podział powierzchniowy sąsiednich jednostek LP
- Lasy innej własności
- Miejscowość

Podkład topograficzny: BDOT 10k
Stan aktualności podkładu topograficznego: 2022 - 2024 r.

ZESTAWIENIE POWIERZCHNI WEDŁUG LEŚNICTW

| Nr | Nazwa | Siedziba | Oddziały | Pow. [ha] |
|----------------------------------|-------------|----------|---|-----------|
| 1 | Walkowo | 35 c | 1-10,24-25,27-63,115-117,121-123 | 1 503,02 |
| 2 | Kaszowo | 11 g | 11,-64-65,67-72,74-114,118-120,124-125 | 1 442,38 |
| 3 | Lasowice | 149 o | 126-180,189-197 | 1 735,81 |
| 4 | Skoroszów | 295 z | 205-213,221-229,237-245,253-261,269-278,288-301A | 1 749,55 |
| 5 | Brzezine | 287 hx | 198-204,214-220,230-236,246-252,262-266,279-287,302-315 | 1 791,04 |
| Razem Obręb MILICZ | | | | |
| 8 221,80 | | | | |
| 6 | Zwierzyńc | 4 l | 1-44,93-103 | 1 394,67 |
| 7 | Sędraszyc | 49 p | 45-92 | 1 248,14 |
| 8 | Gądkowic | 177 z | 104-131,136-171 | 1 529,32 |
| 9 | Rakowic | 4 l | 173-232 | 1 541,42 |
| 10 | Gogolowic | 264 g | 233-278 | 1 168,21 |
| 11 | Wróbliniec | 280 x | 132-135,280-335 | 1 539,14 |
| 12 | Świętoszyn | 364 l | 279-342-384 | 1 342,87 |
| Razem Obręb CIESZKÓW | | | | |
| 9 763,77 | | | | |
| 13 | Grabownica | 61 h | 1-23,55-96 | 1 539,87 |
| 14 | Krosnice | 111 d | 43-54,97-100B,108-121,128-135,148-149 | 1 275,19 |
| 15 | Dziewiętlin | 151 h | 122-127,136-147,150-189 | 1 603,53 |
| 16 | Kubryk | 233 n | 101-107,190-237 | 1 595,79 |
| 17 | Bukowic | 247 a | 238-242,245-250,257-262,276-281,285-292,294-298,320-327 | 1 214,51 |
| 18 | Bukowinka | 283 l | 243-244,251-256,263-275,282-284,293-293A,299-319 | 1 232,60 |
| Razem Obręb KUBRYK | | | | |
| 8 461,49 | | | | |
| Razem nadleśnictwo Milicz | | | | |
| 26 447,06 | | | | |

Wykonano w Biurze Urządzania Lasu i Geodezji Leśnej
Oddział w Poznaniu
Wykonali: H. Krysztofiak
Sprawdził: R. Maciejewski