

PARK GRÓDEK - „POLSKIE MALEDIWIY” OKIEM DANYCH GUGIK

okiem serwisu www.geoportal.gov.pl

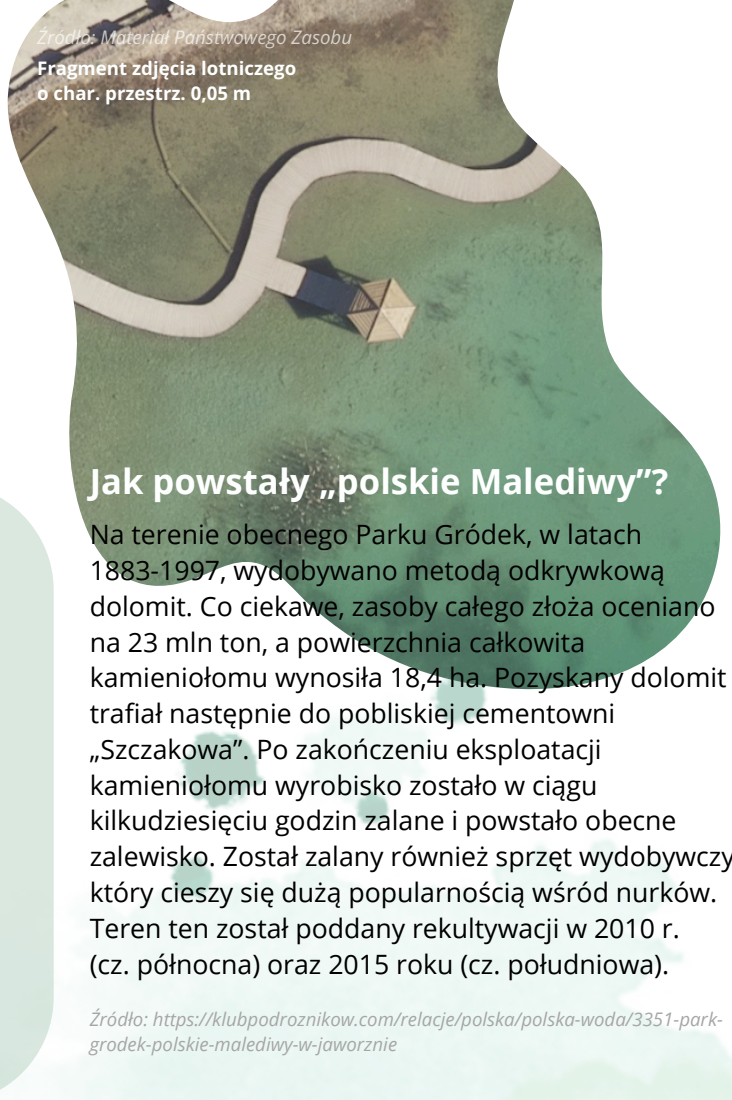
Park Gródek „polskie Malediwy” to niezwykle malownicze miejsce na mapie Polski. Położony jest na terenie dawnego kamieniołomu Gródek - odkrywkowej kopalni dolomitu.

Godnymi uwagi są zbiorniki wodne Wydra i Orka, zachwycające turkusową barwą wody oraz charakterystyczną dla Malediwów drewnianą kładką zanurzoną w wodzie.

Walory krajobrazowo-przyrodnicze oraz detekcję zmian zachodzącą na tym obszarze można zaobserwować dzięki danym prezentowanym w serwisie www.geoportal.gov.pl.

Źródło: <https://polskie-malediwy.pl/park-grodek/>

Źródło: Materiał Państwowego Zasobu
Fragment zdjęcia lotniczego
o char. przestrz. 0,05 m

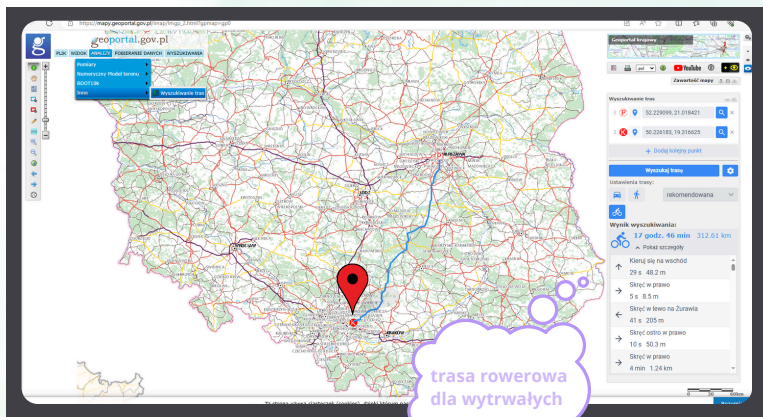


Jak powstały „polskie Malediwy”?

Na terenie obecnego Parku Gródek, w latach 1883-1997, wydobywano metodą odkrywkową dolomit. Co ciekawe, zasoby całego złoża oceniano na 23 mln ton, a powierzchnia całkowita kamieniołomu wynosiła 18,4 ha. Pozyskany dolomit trafiał następnie do pobliskiej cementowni „Szczakowa”. Po zakończeniu eksploatacji kamieniołomu wyrobisko zostało w ciągu kilkudziesięciu godzin zalane i powstało obecne zalewisko. Został zalany również sprzęt wydobywczy, który cieszy się dużą popularnością wśród nurków. Teren ten został poddany rekultywacji w 2010 r. (cz. północna) oraz 2015 roku (cz. południowa).

Źródło: <https://klubpodroznikow.com/relacje/polska/polska-woda/3351-park-grodek-polskie-malediwy-w-jaworznie>

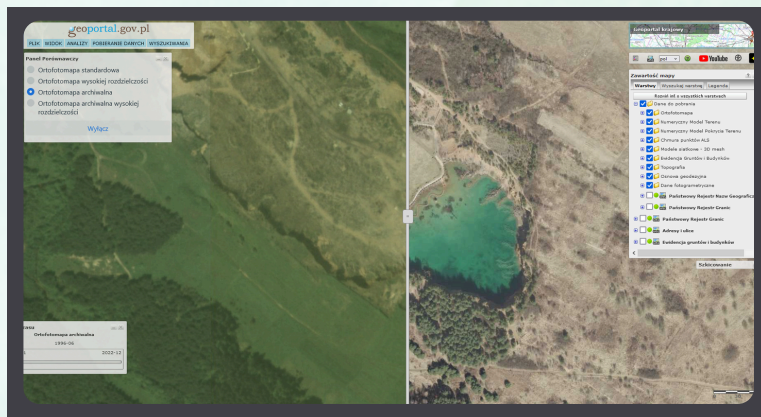
ANALIZY > INNE > WYSZUKIWANIE TRAS



trasa rowerowa dla wytrwałych

GEOPORTAL 3D

WIDOK > PANEL PORÓWNAWCZY



ANALIZY > NUMERYCZNY MODEL TERENU > PROFIL TERENU

