



DZIENNIK URZĘDOWY

WOJEWÓDZTWA ŁÓDZKIEGO

Łódź, dnia 15 kwietnia 2026 r.

Poz. 2990

ZARZĄDZENIE REGIONALNEGO DYREKTORA OCHRONY ŚRODOWISKA W ŁODZI

z dnia 14 kwietnia 2026 r.

w sprawie uznania za rezerwat przyrody „Struga Młynki”

Na podstawie art. 13 ust. 3 ustawy z dnia 16 kwietnia 2004 r. o ochronie przyrody (Dz. U. z 2026 r. poz. 13 i 426) zarządza się, co następuje:

§ 1. 1. Uznaje się za rezerwat przyrody pod nazwą „Struga Młynki”, zwany dalej „rezerwatem”, obszar o powierzchni 15,38 ha, położony na terenie gminy Ręczno, w powiecie piotrkowskim, w województwie łódzkim.

2. Na obszarach graniczących z rezerwatem wyznacza się otulinę obejmującą obszar o powierzchni 47,66 ha położoną na terenie gminy Ręczno, w powiecie piotrkowskim, w województwie łódzkim.

3. Położenie i przebieg granicy rezerwatu w postaci współrzędnych punktów jej załamania są określone w załączniku nr 1 do zarządzenia.

4. Położenie i przebieg granicy otuliny w postaci współrzędnych punktów jej załamania są określone w załączniku nr 2 do zarządzenia.

5. Położenie i przebieg granicy rezerwatu oraz jego otuliny w postaci mapy są określone w załączniku nr 3 do zarządzenia.

§ 2. Celem ochrony rezerwatu jest zachowanie ekosystemu śródleśnego strumienia z dobrze wykształconymi fitocenozami łągowymi i olsowymi oraz wraz z bogatą i zróżnicowaną florą i fauną.

§ 3. Dla rezerwatu określa się:

- 1) rodzaj – Leśny (L);
- 2) typ i podtyp rezerwatu ze względu na dominujący przedmiot ochrony:
 - a) typ – Fitocenotyczny (PFi),
 - b) podtyp – zbiorowisk leśnych (zl);
- 3) typ i podtyp rezerwatu ze względu na główny typ ekosystemu:
 - a) typ – Różnych ekosystemów (EE),
 - b) podtyp – lasów i wód (lw).

§ 4. Nadzór nad rezerwatem sprawuje Regionalny Dyrektor Ochrony Środowiska w Łodzi.

§ 5. Zarządzenie wchodzi w życie po upływie 14 dni od dnia ogłoszenia w Dzienniku Urzędowym Województwa Łódzkiego.

Regionalny Dyrektor
Ochrony Środowiska w Łodzi

Grzegorz Socha

Załącznik nr 1 do zarządzenia
Regionalnego Dyrektora Ochrony Środowiska w Łodzi
z dnia 14 kwietnia 2026 r.
w sprawie uznania za rezerwat przyrody „Struga Młynki”

Położenie i przebieg granicy rezerwatu przyrody „Struga Młynki”

Lp.	Współrzędne punktów załamania granicy (PL-1992) ¹⁾		37	375338,15	559676,89
	X	Y			
1	375378,00	559536,30	38	375330,96	559673,29
2	375377,20	559553,48	39	375325,67	559668,84
3	375376,39	559571,14	40	375323,44	559665,56
4	375375,50	559590,41	41	375316,68	559661,87
5	375398,59	559586,61	42	375302,89	559658,82
6	375402,09	559577,34	43	375295,53	559657,19
7	375403,89	559576,82	44	375289,10	559655,77
8	375410,82	559574,87	45	375275,09	559649,44
9	375421,60	559580,48	46	375273,28	559646,27
10	375422,38	559580,89	47	375272,43	559646,88
11	375435,79	559600,92	48	375271,89	559647,28
12	375425,19	559612,85	49	375266,69	559651,02
13	375414,22	559635,43	50	375257,90	559657,35
14	375411,75	559632,95	51	375234,26	559656,86
15	375403,05	559623,87	52	375214,04	559656,45
16	375399,20	559619,97	53	375207,89	559657,49
17	375390,88	559616,22	54	375165,66	559664,59
18	375382,75	559617,24	55	375140,63	559640,01
19	375382,56	559624,44	56	375148,98	559625,71
20	375384,13	559632,72	57	375141,93	559619,28
21	375387,07	559636,13	58	375139,96	559612,98
22	375395,32	559638,25	59	375136,47	559602,35
23	375402,71	559629,69	60	375136,58	559588,92
24	375411,36	559636,55	61	375129,81	559586,51
25	375412,57	559637,51	62	375117,53	559588,13
26	375430,79	559651,98	63	375106,82	559588,53
27	375481,43	559663,18	64	375091,11	559587,24
28	375481,43	559663,22	65	375076,39	559588,66
29	375485,68	559691,87	66	375063,71	559597,85
30	375477,11	559691,42	67	375052,99	559606,71
31	375444,53	559766,78	68	375047,04	559608,70
32	375441,93	559765,87	69	375031,03	559607,90
33	375427,46	559748,69	70	375022,43	559598,91
34	375387,17	559712,90	71	375020,82	559585,28
35	375354,67	559684,03	72	375013,41	559585,02
36	375342,18	559678,16	73	374993,44	559585,81
			74	374979,41	559587,13
			75	374973,10	559598,62

¹⁾ Układ współrzędnych płaskich prostokątnych PL-1992 jest jednym z układów tworzących państwowy system odniesień przestrzennych, o którym mowa w przepisach wydanych na podstawie art. 3 ust. 5 ustawy z dnia 17 maja 1989 r. – Prawo geodezyjne i kartograficzne (Dz. U. z 2024 r. poz.1151 i 1824, z 2025 r. poz. 1019 i 1542).

76	374960,87	559608,94
77	374943,89	559618,78
78	374938,65	559619,02
79	374934,30	559619,38
80	374901,38	559630,96
81	374894,31	559625,41
82	374884,71	559619,05
83	374856,98	559612,27
84	374826,95	559611,53
85	374799,17	559616,49
86	374786,27	559614,51
87	374762,23	559619,40
88	374716,98	559591,40
89	374711,41	559583,20
90	374714,87	559577,85
91	374713,60	559561,77
92	374713,18	559550,76
93	374706,20	559550,34
94	374700,90	559554,78
95	374694,55	559562,19
96	374686,97	559561,37
97	374681,02	559562,16
98	374675,60	559566,53
99	374671,10	559569,97
100	374666,34	559570,36
101	374660,91	559567,59
102	374657,61	559564,15
103	374656,55	559557,80
104	374648,77	559545,00
105	374647,78	559542,93
106	374642,06	559534,46
107	374637,40	559540,81
108	374633,59	559543,77
109	374627,88	559541,23
110	374614,33	559530,65
111	374602,48	559517,95
112	374595,57	559507,71
113	374592,27	559502,15
114	374585,65	559507,84
115	374573,89	559508,31
116	374565,81	559505,99
117	374561,18	559498,85
118	374555,89	559489,72
119	374552,18	559482,97
120	374544,77	559478,61
121	374534,32	559485,75
122	374532,30	559487,33
123	374525,37	559487,50
124	374520,74	559485,08

125	374519,24	559480,99
126	374515,27	559469,61
127	374511,57	559462,07
128	374507,47	559459,56
129	374501,51	559463,00
130	374497,28	559469,48
131	374491,86	559466,70
132	374488,29	559461,41
133	374486,04	559452,68
134	374485,64	559437,73
135	374482,60	559429,13
136	374473,20	559419,08
137	374466,46	559412,59
138	374457,63	559414,90
139	374449,38	559416,59
140	374443,87	559416,59
141	374435,46	559415,04
142	374432,99	559411,67
143	374418,30	559389,71
144	374408,78	559384,28
145	374406,79	559379,12
146	374406,79	559371,58
147	374399,91	559368,14
148	374389,99	559368,28
149	374386,82	559365,23
150	374377,45	559354,99
151	374355,88	559340,54
152	374353,26	559342,14
153	374348,79	559344,88
154	374338,84	559351,23
155	374325,50	559355,47
156	374321,99	559355,60
157	374314,50	559355,89
158	374306,03	559351,23
159	374299,89	559344,04
160	374291,00	559334,93
161	374285,62	559319,58
162	374281,92	559316,27
163	374277,82	559314,82
164	374269,20	559317,37
165	374261,40	559326,94
166	374257,58	559328,44
167	374251,62	559322,22
168	374243,69	559317,59
169	374233,23	559312,30
170	374227,55	559309,26
171	374223,75	559305,82
172	374214,80	559309,11
173	374208,87	559300,01

174	374192,36	559290,27
175	374173,74	559282,65
176	374168,66	559276,30
177	374166,54	559269,95
178	374160,61	559262,33
179	374155,30	559253,01
180	374139,87	559241,80
181	374135,64	559235,87
182	374126,75	559229,10
183	374110,24	559228,25
184	374096,90	559235,03
185	374093,51	559239,96
186	373992,74	559180,66
187	373995,07	559173,92
188	373976,33	559153,40
189	373946,89	559133,77
190	373939,31	559132,09
191	373934,14	559134,41
192	373927,26	559139,96
193	373917,74	559132,82
194	373911,65	559122,50
195	373911,39	559110,33
196	373909,27	559103,98
197	373903,72	559098,69
198	373896,84	559094,72
199	373889,16	559093,39
200	373882,29	559089,16
201	373876,46	559078,84
202	373875,67	559070,11
203	373873,29	559060,32
204	373871,70	559053,44
205	373866,41	559046,30
206	373860,85	559040,74
207	373852,65	559028,04
208	373841,28	559007,93
209	373836,78	559007,67
210	373830,69	559010,32
211	373826,72	559009,52
212	373822,65	559005,45
213	373827,00	558978,44
214	373827,61	558974,61
215	373833,14	558971,33
216	373837,11	558968,98
217	373840,10	558966,11
218	373887,42	558983,75
219	373904,51	558990,12
220	373908,96	558981,59
221	373912,36	558983,20
222	373916,08	558983,76

223	373944,87	558988,13
224	373947,76	558988,57
225	373976,55	559000,02
226	373969,19	559025,08
227	373958,40	559050,89
228	373953,15	559063,42
229	373950,52	559069,71
230	373946,27	559079,88
231	373956,27	559099,98
232	373970,45	559110,99
233	373983,33	559121,22
234	373992,92	559123,92
235	374008,55	559135,75
236	374021,46	559139,99
237	374030,78	559139,35
238	374036,70	559135,33
239	374041,00	559133,40
240	374044,75	559131,73
241	374051,52	559130,04
242	374058,08	559129,83
243	374064,01	559132,15
244	374067,18	559135,96
245	374070,99	559140,20
246	374074,38	559150,57
247	374079,48	559156,87
248	374080,10	559160,94
249	374081,79	559163,06
250	374097,03	559171,74
251	374101,42	559169,72
252	374101,97	559171,40
253	374105,13	559181,09
254	374118,09	559185,85
255	374137,41	559189,03
256	374144,28	559185,32
257	374147,19	559186,64
258	374173,07	559191,99
259	374185,56	559200,02
260	374185,78	559200,61
261	374190,91	559214,29
262	374204,30	559221,43
263	374225,75	559212,73
264	374228,48	559211,63
265	374237,66	559195,83
266	374242,33	559187,80
267	374244,01	559188,41
268	374248,91	559190,20
269	374287,12	559199,69
270	374298,37	559237,73
271	374303,30	559245,30

272	374304,28	559246,81
273	374308,24	559252,88
274	374318,95	559268,94
275	374329,77	559278,24
276	374340,35	559284,17
277	374350,99	559284,94
278	374362,87	559281,99
279	374368,92	559283,43
280	374379,62	559293,47
281	374382,08	559295,52
282	374402,81	559312,81
283	374402,62	559313,13
284	374401,98	559314,20
285	374412,27	559325,96
286	374419,48	559329,43
287	374430,52	559330,09
288	374433,71	559336,28
289	374433,82	559340,01
290	374436,14	559345,96
291	374440,77	559354,89
292	374447,38	559354,23
293	374456,97	559355,88
294	374463,92	559365,80
295	374468,13	559368,33
296	374471,17	559367,33
297	374471,89	559364,56
298	374472,39	559357,28
299	374471,59	559351,06
300	374478,59	559347,85
301	374484,25	559346,90
302	374493,02	559350,59
303	374505,92	559362,50
304	374516,84	559373,41
305	374525,10	559387,63
306	374527,42	559407,48
307	374534,70	559410,78
308	374540,65	559413,10
309	374547,26	559407,15
310	374553,55	559394,91
311	374562,10	559388,32
312	374571,32	559398,42
313	374595,31	559424,69
314	374600,89	559413,43
315	374603,63	559416,56
316	374616,77	559431,49
317	374623,01	559438,59
318	374643,90	559446,48
319	374645,08	559446,92
320	374644,69	559449,95

321	374643,41	559459,78
322	374646,94	559459,83
323	374654,53	559460,19
324	374685,91	559461,68
325	374687,81	559457,48
326	374695,05	559441,49
327	374700,77	559443,24
328	374704,95	559444,52
329	374715,80	559439,49
330	374722,68	559438,70
331	374730,62	559442,14
332	374739,08	559443,20
333	374744,48	559438,65
334	374748,61	559432,83
335	374752,21	559426,58
336	374753,62	559424,50
337	374755,80	559421,29
338	374759,30	559419,49
339	374764,06	559419,28
340	374767,13	559421,61
341	374770,73	559425,73
342	374772,95	559431,34
343	374773,84	559434,88
344	374776,59	559438,45
345	374777,39	559441,72
346	374777,82	559445,42
347	374778,03	559449,55
348	374778,66	559454,63
349	374779,51	559460,55
350	374781,84	559462,88
351	374785,65	559464,47
352	374794,77	559463,00
353	374771,45	559501,59
354	374768,40	559506,64
355	374766,77	559509,34
356	374766,71	559509,44
357	374764,11	559513,74
358	374762,89	559523,03
359	374763,42	559530,31
360	374766,33	559539,83
361	374772,70	559555,21
362	374777,27	559560,48
363	374782,67	559566,71
364	374795,93	559574,90
365	374805,89	559578,20
366	374809,73	559578,33
367	374812,11	559577,93
368	374815,15	559576,34
369	374818,46	559574,62

370	374823,34	559574,39
371	374827,32	559574,23
372	374831,28	559570,37
373	374836,52	559567,67
374	374842,24	559567,35
375	374844,94	559571,16
376	374847,20	559573,43
377	374850,26	559574,89
378	374854,49	559575,21
379	374856,93	559573,78
380	374858,04	559570,36
381	374860,10	559565,60
382	374862,88	559562,67
383	374868,43	559560,37
384	374873,19	559560,37
385	374876,90	559561,22
386	374885,42	559549,04
387	374892,09	559541,74
388	374895,90	559540,26
389	374900,45	559540,79
390	374904,20	559544,55
391	374905,95	559549,63
392	374907,23	559556,34
393	374909,92	559558,83
394	374915,79	559560,74
395	374925,95	559562,17
396	374931,83	559561,53
397	374939,29	559560,90
398	374944,05	559559,15
399	374950,40	559554,18
400	374954,42	559545,08
401	374965,22	559528,99
402	374970,93	559517,35
403	374949,42	559493,67
404	374962,47	559476,07
405	374960,98	559456,18
406	374966,49	559441,78
407	374975,54	559435,40
408	374979,99	559432,27
409	374982,15	559431,83
410	374988,71	559428,66
411	374998,45	559425,70
412	375003,53	559429,08
413	375005,15	559445,62
414	375000,74	559467,51
415	375004,09	559482,40
416	375002,61	559498,91
417	375000,28	559513,94
418	375001,55	559522,83

419	375011,50	559530,87
420	375030,19	559537,19
421	375040,29	559540,61
422	375051,93	559545,05
423	375058,92	559540,40
424	375061,88	559533,84
425	375064,45	559530,44
426	375066,54	559527,70
427	375071,16	559529,12
428	375080,29	559534,21
429	375090,35	559534,21
430	375098,55	559532,62
431	375102,78	559527,06
432	375103,05	559521,24
433	375104,28	559515,21
434	375105,23	559514,66
435	375110,79	559511,36
436	375115,91	559512,35
437	375118,02	559515,00
438	375119,88	559519,50
439	375120,14	559523,60
440	375121,68	559527,19
441	375122,52	559529,15
442	375126,13	559531,20
443	375130,10	559530,80
444	375135,66	559529,48
445	375139,10	559524,72
446	375140,77	559520,71
447	375141,79	559519,42
448	375142,52	559518,49
449	375144,92	559517,84
450	375147,70	559517,05
451	375151,40	559514,14
452	375154,18	559515,33
453	375155,63	559520,75
454	375162,38	559524,19
455	375170,05	559525,91
456	375175,08	559526,17
457	375184,74	559524,88
458	375188,13	559526,99
459	375190,24	559531,02
460	375188,97	559539,27
461	375193,51	559549,45
462	375198,86	559549,33
463	375203,94	559551,02
464	375214,10	559557,37
465	375215,91	559561,50
466	375217,07	559564,15
467	375220,24	559568,59

468	375222,78	559575,79
469	375223,42	559581,29
470	375224,26	559587,01
471	375229,45	559588,62
472	375233,22	559587,26
473	375234,68	559582,76
474	375235,47	559575,88
475	375236,00	559566,89
476	375236,80	559559,48
477	375237,72	559555,68
478	375241,03	559552,86
479	375247,34	559553,11
480	375253,09	559551,58
481	375255,80	559545,94
482	375260,25	559544,46
483	375264,90	559545,73
484	375267,50	559547,73
485	375275,54	559545,58
486	375279,60	559538,95
487	375282,02	559531,87
488	375283,48	559525,91
489	375285,86	559521,15
490	375291,42	559512,16
491	375296,71	559504,88
492	375300,28	559501,44
493	375305,70	559500,65
494	375313,89	559502,90
495	375315,96	559499,46
496	375321,58	559497,14
497	375326,21	559497,80
498	375331,13	559509,03
499	375334,48	559516,65
500	375340,65	559516,28
501	375379,66	559511,56
502	375378,00	559536,30

Załącznik nr 2 do zarządzenia
Regionalnego Dyrektora Ochrony Środowiska w Łodzi
z dnia 14 kwietnia 2026 r.
w sprawie uznania za rezerwat przyrody „Struga Młynki”

Położenie i przebieg granicy otuliny rezerwatu przyrody „Struga Młynki”

Lp.	Współrzędne punktów załamania granicy (PL-1992)	
	X	Y
1	373930,79	559148,71
2	373849,34	559098,79
3	373824,63	559083,64
4	373814,46	559077,41
5	373814,10	559063,84
6	373807,53	559057,92
7	373798,62	559019,24
8	373747,27	558920,53
9	373747,66	558912,22
10	373753,00	558909,59
11	373775,08	558915,94
12	373776,30	558916,29
13	373781,92	558918,03
14	373789,36	558919,00
15	373789,70	558919,66
16	373795,08	558921,50
17	373794,46	558920,28
18	373807,77	558924,28
19	373830,52	558932,24
20	373844,86	558936,10
21	373853,47	558938,09
22	373856,68	558938,41
23	373858,14	558937,77
24	373871,38	558932,89
25	373882,47	558925,87
26	373890,51	558909,33
27	373935,58	558920,79
28	373938,13	558915,42
29	373939,01	558913,57
30	373942,62	558915,29
31	373968,35	558911,19
32	373973,02	558900,87
33	373978,41	558893,85
34	373996,90	558891,95
35	374009,33	558891,98
36	374037,35	558905,08
37	374054,97	558925,83
38	374122,11	558944,25
39	374123,36	558958,35
40	374125,51	558974,03

41	374126,13	558975,52
42	374128,64	558977,51
43	374129,50	558978,19
44	374147,57	558991,33
45	374165,55	558995,90
46	374189,92	559003,76
47	374219,76	559016,08
48	374237,62	559023,88
49	374242,34	559026,17
50	374260,59	559042,84
51	374274,33	559057,67
52	374291,43	559075,25
53	374299,84	559085,05
54	374306,47	559092,79
55	374310,61	559097,60
56	374322,89	559110,06
57	374347,45	559135,01
58	374369,34	559151,45
59	374391,21	559164,60
60	374397,01	559167,62
61	374418,24	559178,71
62	374443,84	559190,36
63	374447,44	559191,63
64	374448,85	559192,13
65	374460,89	559198,02
66	374467,40	559201,40
67	374469,03	559202,67
68	374479,04	559210,54
69	374489,08	559218,89
70	374500,12	559227,69
71	374558,22	559271,79
72	374558,24	559271,80
73	374587,70	559292,82
74	374590,39	559294,74
75	374593,06	559296,45
76	374614,75	559308,61
77	374639,27	559318,21
78	374656,02	559322,71
79	374666,07	559323,16
80	374680,66	559320,79
81	374695,63	559317,62
82	374706,60	559316,51

83	374714,59	559316,80
84	374714,83	559316,81
85	374740,31	559321,16
86	374749,59	559320,95
87	374762,11	559320,07
88	374771,40	559319,84
89	374779,08	559319,79
90	374789,40	559320,03
91	374812,94	559320,57
92	374824,25	559321,31
93	374825,64	559320,89
94	374837,51	559321,66
95	374838,52	559322,16
96	374853,13	559321,86
97	374864,30	559318,90
98	374873,63	559316,23
99	374883,19	559314,75
100	374884,55	559314,43
101	374885,87	559314,12
102	374895,46	559313,22
103	374898,50	559312,05
104	374898,59	559312,18
105	374903,90	559319,85
106	374914,87	559318,54
107	374936,12	559316,01
108	374976,79	559284,55
109	374984,27	559289,04
110	374983,07	559294,90
111	374982,75	559306,65
112	374982,01	559318,82
113	374982,44	559327,39
114	374985,50	559336,81
115	374992,17	559339,46
116	375005,40	559339,67
117	375015,24	559336,81
118	375028,20	559331,36
119	375030,71	559323,07
120	375051,55	559254,34
121	375052,43	559251,44
122	375052,90	559249,90
123	375055,62	559248,02
124	375062,40	559243,33
125	375074,81	559235,42
126	375086,63	559233,65
127	375098,84	559238,54
128	375113,46	559247,52
129	375134,17	559264,21
130	375153,29	559277,80
131	375170,33	559288,76

132	375171,84	559289,46
133	375184,63	559295,47
134	375194,70	559287,21
135	375200,62	559296,18
136	375211,23	559311,08
137	375222,47	559327,72
138	375248,19	559362,59
139	375277,44	559403,38
140	375278,22	559404,38
141	375282,35	559409,64
142	375290,30	559419,07
143	375297,76	559426,21
144	375300,02	559428,39
145	375308,07	559434,93
146	375325,31	559445,84
147	375341,80	559453,61
148	375340,46	559456,73
149	375334,32	559471,06
150	375329,24	559482,94
151	375380,34	559501,44
152	375379,66	559511,56
153	375340,65	559516,28
154	375334,48	559516,65
155	375331,13	559509,03
156	375326,21	559497,80
157	375321,58	559497,14
158	375315,96	559499,46
159	375313,89	559502,90
160	375305,70	559500,65
161	375300,28	559501,44
162	375296,71	559504,88
163	375291,42	559512,16
164	375285,86	559521,15
165	375283,48	559525,91
166	375282,02	559531,87
167	375279,60	559538,95
168	375275,54	559545,58
169	375267,50	559547,73
170	375264,90	559545,73
171	375260,25	559544,46
172	375255,80	559545,94
173	375253,09	559551,58
174	375247,34	559553,11
175	375241,03	559552,86
176	375237,72	559555,68
177	375236,80	559559,48
178	375236,00	559566,89
179	375235,47	559575,88
180	375234,68	559582,76

181	375233,22	559587,26
182	375229,45	559588,62
183	375224,26	559587,01
184	375223,42	559581,29
185	375222,78	559575,79
186	375220,24	559568,59
187	375217,07	559564,15
188	375215,91	559561,50
189	375214,10	559557,37
190	375203,94	559551,02
191	375198,86	559549,33
192	375193,51	559549,45
193	375188,97	559539,27
194	375190,24	559531,02
195	375188,13	559526,99
196	375184,74	559524,88
197	375175,08	559526,17
198	375170,05	559525,91
199	375162,38	559524,19
200	375155,63	559520,75
201	375154,18	559515,33
202	375151,40	559514,14
203	375147,70	559517,05
204	375144,92	559517,84
205	375142,52	559518,49
206	375141,79	559519,42
207	375140,77	559520,71
208	375139,10	559524,72
209	375135,66	559529,48
210	375130,10	559530,80
211	375126,13	559531,20
212	375122,52	559529,15
213	375121,68	559527,19
214	375120,14	559523,60
215	375119,88	559519,50
216	375118,02	559515,00
217	375115,91	559512,35
218	375110,79	559511,36
219	375105,23	559514,66
220	375104,28	559515,21
221	375103,05	559521,24
222	375102,78	559527,06
223	375098,55	559532,62
224	375090,35	559534,21
225	375080,29	559534,21
226	375071,16	559529,12
227	375066,54	559527,70
228	375064,45	559530,44
229	375061,88	559533,84

230	375058,92	559540,40
231	375051,93	559545,05
232	375040,29	559540,61
233	375030,19	559537,19
234	375011,50	559530,87
235	375001,55	559522,83
236	375000,28	559513,94
237	375002,61	559498,91
238	375004,09	559482,40
239	375000,74	559467,51
240	375005,15	559445,62
241	375003,53	559429,08
242	374998,45	559425,70
243	374988,71	559428,66
244	374982,15	559431,83
245	374979,99	559432,27
246	374975,54	559435,40
247	374966,49	559441,78
248	374960,98	559456,18
249	374962,47	559476,07
250	374949,42	559493,67
251	374970,93	559517,35
252	374965,22	559528,99
253	374954,42	559545,08
254	374950,40	559554,18
255	374944,05	559559,15
256	374939,29	559560,90
257	374931,83	559561,53
258	374925,95	559562,17
259	374915,79	559560,74
260	374909,92	559558,83
261	374907,23	559556,34
262	374905,95	559549,63
263	374904,20	559544,55
264	374900,45	559540,79
265	374895,90	559540,26
266	374892,09	559541,74
267	374885,42	559549,04
268	374876,90	559561,22
269	374873,19	559560,37
270	374868,43	559560,37
271	374862,88	559562,67
272	374860,10	559565,60
273	374858,04	559570,36
274	374856,93	559573,78
275	374854,49	559575,21
276	374850,26	559574,89
277	374847,20	559573,43
278	374844,94	559571,16

279	374842,24	559567,35
280	374836,52	559567,67
281	374831,28	559570,37
282	374827,32	559574,23
283	374823,34	559574,39
284	374818,46	559574,62
285	374815,15	559576,34
286	374812,11	559577,93
287	374809,73	559578,33
288	374805,89	559578,20
289	374795,93	559574,90
290	374782,67	559566,71
291	374777,27	559560,48
292	374772,70	559555,21
293	374766,33	559539,83
294	374763,42	559530,31
295	374762,89	559523,03
296	374764,11	559513,74
297	374766,71	559509,44
298	374766,77	559509,34
299	374768,40	559506,64
300	374771,45	559501,59
301	374794,77	559463,00
302	374785,65	559464,47
303	374781,84	559462,88
304	374779,51	559460,55
305	374778,66	559454,63
306	374778,03	559449,55
307	374777,82	559445,42
308	374777,39	559441,72
309	374776,59	559438,45
310	374773,84	559434,88
311	374772,95	559431,34
312	374770,73	559425,73
313	374767,13	559421,61
314	374764,06	559419,28
315	374759,30	559419,49
316	374755,80	559421,29
317	374753,62	559424,50
318	374752,21	559426,58
319	374748,61	559432,83
320	374744,48	559438,65
321	374739,08	559443,20
322	374730,62	559442,14
323	374722,68	559438,70
324	374715,80	559439,49
325	374704,95	559444,52
326	374700,77	559443,24
327	374695,05	559441,49

328	374687,81	559457,48
329	374685,91	559461,68
330	374654,53	559460,19
331	374646,94	559459,83
332	374643,41	559459,78
333	374644,69	559449,95
334	374645,08	559446,92
335	374643,90	559446,48
336	374623,01	559438,59
337	374616,77	559431,49
338	374603,63	559416,56
339	374600,89	559413,43
340	374595,31	559424,69
341	374571,32	559398,42
342	374562,10	559388,32
343	374553,55	559394,91
344	374547,26	559407,15
345	374540,65	559413,10
346	374534,70	559410,78
347	374527,42	559407,48
348	374525,10	559387,63
349	374516,84	559373,41
350	374505,92	559362,50
351	374493,02	559350,59
352	374484,25	559346,90
353	374478,59	559347,85
354	374471,59	559351,06
355	374472,39	559357,28
356	374471,89	559364,56
357	374471,17	559367,33
358	374468,13	559368,33
359	374463,92	559365,80
360	374456,97	559355,88
361	374447,38	559354,23
362	374440,77	559354,89
363	374436,14	559345,96
364	374433,82	559340,01
365	374433,71	559336,28
366	374430,52	559330,09
367	374419,48	559329,43
368	374412,27	559325,96
369	374401,98	559314,20
370	374402,62	559313,13
371	374402,81	559312,81
372	374382,08	559295,52
373	374379,62	559293,47
374	374368,92	559283,43
375	374362,87	559281,99
376	374350,99	559284,94

377	374340,35	559284,17
378	374329,77	559278,24
379	374318,95	559268,94
380	374308,24	559252,88
381	374304,28	559246,81
382	374303,30	559245,30
383	374298,37	559237,73
384	374287,12	559199,69
385	374248,91	559190,20
386	374244,01	559188,41
387	374242,33	559187,80
388	374237,66	559195,83
389	374228,48	559211,63
390	374225,75	559212,73
391	374204,30	559221,43
392	374190,91	559214,29
393	374185,78	559200,61
394	374185,56	559200,02
395	374173,07	559191,99
396	374147,19	559186,64
397	374144,28	559185,32
398	374137,41	559189,03
399	374118,09	559185,85
400	374105,13	559181,09
401	374101,97	559171,40
402	374101,42	559169,72
403	374097,03	559171,74
404	374081,79	559163,06
405	374080,10	559160,94
406	374079,48	559156,87
407	374074,38	559150,57
408	374070,99	559140,20
409	374067,18	559135,96
410	374064,01	559132,15
411	374058,08	559129,83
412	374051,52	559130,04
413	374044,75	559131,73
414	374041,00	559133,40
415	374036,70	559135,33
416	374030,78	559139,35
417	374021,46	559139,99
418	374008,55	559135,75
419	373992,92	559123,92
420	373983,33	559121,22
421	373970,45	559110,99
422	373956,27	559099,98
423	373946,27	559079,88
424	373950,52	559069,71
425	373953,15	559063,42

426	373958,40	559050,89
427	373969,19	559025,08
428	373976,55	559000,02
429	373947,76	558988,57
430	373944,87	558988,13
431	373916,08	558983,76
432	373912,36	558983,20
433	373908,96	558981,59
434	373904,51	558990,12
435	373887,42	558983,75
436	373840,10	558966,11
437	373837,11	558968,98
438	373833,14	558971,33
439	373827,61	558974,61
440	373827,00	558978,44
441	373822,65	559005,45
442	373826,72	559009,52
443	373830,69	559010,32
444	373836,78	559007,67
445	373841,28	559007,93
446	373852,65	559028,04
447	373860,85	559040,74
448	373866,41	559046,30
449	373871,70	559053,44
450	373873,29	559060,32
451	373875,67	559070,11
452	373876,46	559078,84
453	373882,29	559089,16
454	373889,16	559093,39
455	373896,84	559094,72
456	373903,72	559098,69
457	373909,27	559103,98
458	373911,39	559110,33
459	373911,65	559122,50
460	373917,74	559132,82
461	373927,26	559139,96
462	373934,14	559134,41
463	373939,31	559132,09
464	373946,89	559133,77
465	373976,33	559153,40
466	373995,07	559173,92
467	373992,74	559180,66
468	374093,51	559239,96
469	374096,90	559235,03
470	374110,24	559228,25
471	374126,75	559229,10
472	374135,64	559235,87
473	374139,87	559241,80
474	374155,30	559253,01

475	374160,61	559262,33
476	374166,54	559269,95
477	374168,66	559276,30
478	374173,74	559282,65
479	374192,36	559290,27
480	374208,87	559300,01
481	374214,80	559309,11
482	374223,75	559305,82
483	374227,55	559309,26
484	374233,23	559312,30
485	374243,69	559317,59
486	374251,62	559322,22
487	374257,58	559328,44
488	374261,40	559326,94
489	374269,20	559317,37
490	374277,82	559314,82
491	374281,92	559316,27
492	374285,62	559319,58
493	374291,00	559334,93
494	374299,89	559344,04
495	374306,03	559351,23
496	374314,50	559355,89
497	374321,99	559355,60
498	374325,50	559355,47
499	374338,84	559351,23
500	374348,79	559344,88
501	374353,26	559342,14
502	374355,88	559340,54
503	374377,45	559354,99
504	374386,82	559365,23
505	374389,99	559368,28
506	374399,91	559368,14
507	374406,79	559371,58
508	374406,79	559379,12
509	374408,78	559384,28
510	374418,30	559389,71
511	374432,99	559411,67
512	374435,46	559415,04
513	374443,87	559416,59
514	374449,38	559416,59
515	374457,63	559414,90
516	374466,46	559412,59
517	374473,20	559419,08
518	374482,60	559429,13
519	374485,64	559437,73
520	374486,04	559452,68
521	374488,29	559461,41
522	374491,86	559466,70
523	374497,28	559469,48

524	374501,51	559463,00
525	374507,47	559459,56
526	374511,57	559462,07
527	374515,27	559469,61
528	374519,24	559480,99
529	374520,74	559485,08
530	374525,37	559487,50
531	374532,30	559487,33
532	374534,32	559485,75
533	374544,77	559478,61
534	374552,18	559482,97
535	374555,89	559489,72
536	374561,18	559498,85
537	374565,81	559505,99
538	374573,89	559508,31
539	374585,65	559507,84
540	374592,27	559502,15
541	374595,57	559507,71
542	374602,48	559517,95
543	374614,33	559530,65
544	374627,88	559541,23
545	374633,59	559543,77
546	374637,40	559540,81
547	374642,06	559534,46
548	374647,78	559542,93
549	374648,77	559545,00
550	374656,55	559557,80
551	374657,61	559564,15
552	374660,91	559567,59
553	374666,34	559570,36
554	374671,10	559569,97
555	374675,60	559566,53
556	374681,02	559562,16
557	374686,97	559561,37
558	374694,55	559562,19
559	374700,90	559554,78
560	374706,20	559550,34
561	374713,18	559550,76
562	374713,60	559561,77
563	374714,87	559577,85
564	374711,41	559583,20
565	374716,98	559591,40
566	374762,23	559619,40
567	374786,27	559614,51
568	374799,17	559616,49
569	374826,95	559611,53
570	374856,98	559612,27
571	374884,71	559619,05
572	374894,31	559625,41

573	374901,38	559630,96
574	374934,30	559619,38
575	374938,65	559619,02
576	374943,89	559618,78
577	374960,87	559608,94
578	374973,10	559598,62
579	374979,41	559587,13
580	374993,44	559585,81
581	375013,41	559585,02
582	375020,82	559585,28
583	375022,43	559598,91
584	375031,03	559607,90
585	375047,04	559608,70
586	375052,99	559606,71
587	375063,71	559597,85
588	375076,39	559588,66
589	375091,11	559587,24
590	375106,82	559588,53
591	375117,53	559588,13
592	375129,81	559586,51
593	375136,58	559588,92
594	375136,47	559602,35
595	375139,96	559612,98
596	375141,93	559619,28
597	375148,98	559625,71
598	375140,63	559640,01
599	375165,66	559664,59
600	375207,89	559657,49
601	375214,04	559656,45
602	375234,26	559656,86
603	375257,90	559657,35
604	375266,69	559651,02
605	375271,89	559647,28
606	375272,43	559646,88
607	375273,28	559646,27
608	375275,09	559649,44
609	375289,10	559655,77
610	375295,53	559657,19
611	375302,89	559658,82
612	375316,68	559661,87
613	375323,44	559665,56
614	375325,67	559668,84
615	375330,96	559673,29
616	375338,15	559676,89
617	375342,18	559678,16
618	375354,67	559684,03
619	375387,17	559712,90
620	375427,46	559748,69
621	375441,93	559765,87

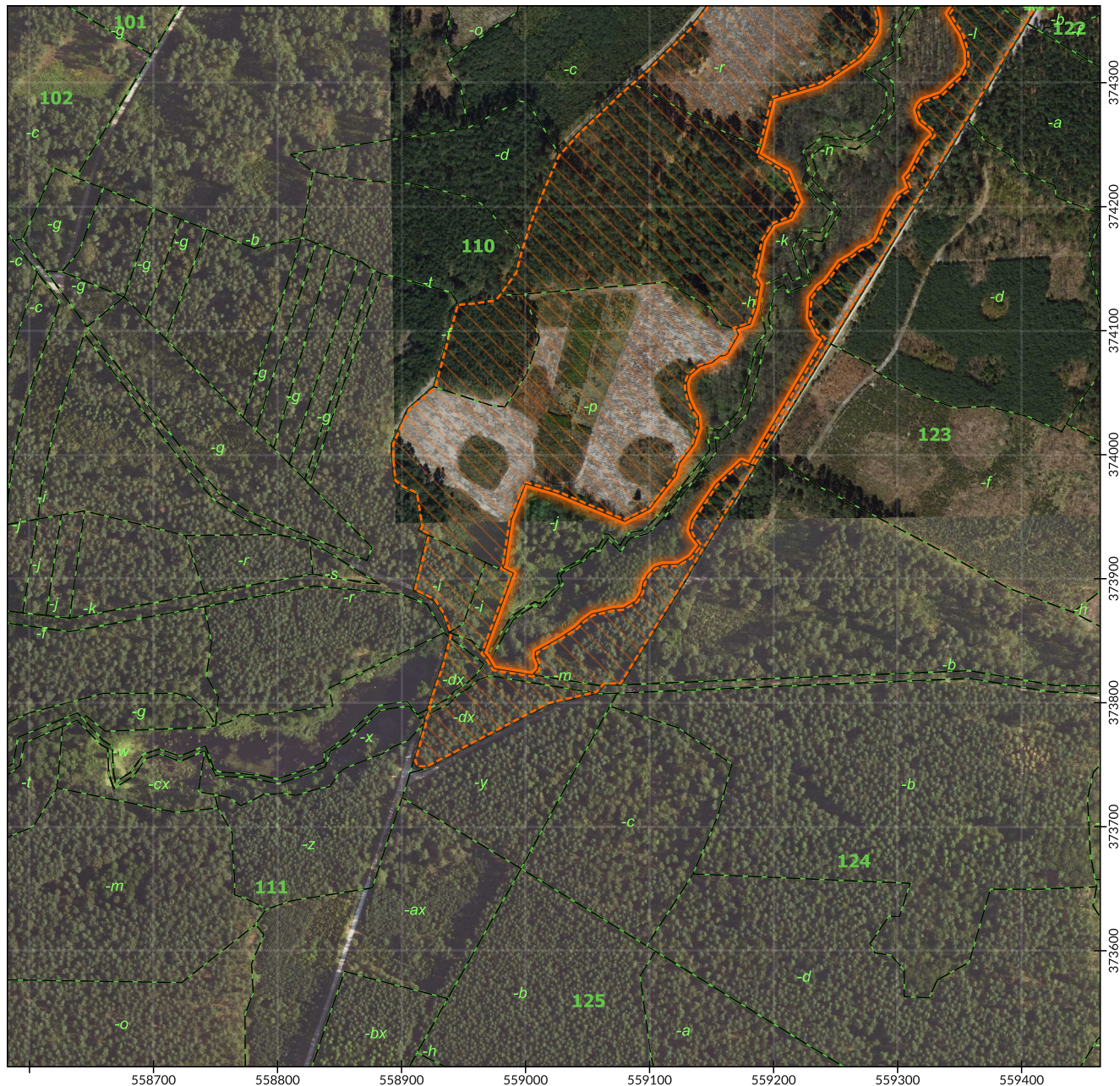
622	375444,53	559766,78
623	375477,11	559691,42
624	375485,68	559691,87
625	375481,43	559663,22
626	375576,58	559684,35
627	375627,61	559695,67
628	375639,37	559698,28
629	375635,85	559723,10
630	375636,79	559732,76
631	375637,85	559743,46
632	375605,35	559806,34
633	375592,35	559811,74
634	375584,07	559802,40
635	375572,69	559793,93
636	375565,29	559790,49
637	375555,76	559789,70
638	375545,18	559789,96
639	375537,50	559793,93
640	375534,23	559796,48
641	375530,70	559799,23
642	375516,46	559790,08
643	375516,06	559789,35
644	375507,23	559775,30
645	375502,35	559783,68
646	375475,49	559829,87
647	375460,22	559856,13
648	375459,25	559857,80
649	375451,12	559871,79
650	375436,21	559897,43
651	375429,38	559909,17
652	375425,50	559915,84
653	375413,40	559936,65
654	375410,49	559941,66
655	375359,98	560028,53
656	375325,39	560007,13
657	375313,55	559999,81
658	375313,45	559999,75
659	375313,36	559999,69
660	375293,00	559987,09
661	375209,83	559935,65
662	375197,98	559928,32
663	375167,82	559909,66
664	375164,35	559907,51
665	375160,45	559905,10
666	375160,38	559905,06
667	375137,76	559891,06
668	375122,61	559881,69
669	375106,68	559871,84
670	375087,66	559860,07

671	375065,59	559846,42
672	375064,84	559845,96
673	375032,17	559825,74
674	375007,85	559810,83
675	374994,10	559802,41
676	374945,29	559772,49
677	374937,92	559767,97
678	374937,65	559767,81
679	374852,55	559715,64
680	374842,56	559709,52
681	374830,24	559701,96
682	374830,03	559701,83
683	374829,82	559701,70
684	374723,22	559636,35
685	374722,02	559635,62
686	374718,75	559633,61
687	374708,53	559627,35
688	374708,38	559627,26
689	374708,22	559627,16
690	374707,88	559626,95
691	374698,54	559621,23
692	374657,46	559595,82
693	374653,54	559593,40
694	374577,71	559546,50
695	374465,86	559477,32
696	374465,66	559477,20
697	374465,56	559477,14
698	374465,27	559476,96
699	374428,43	559454,17
700	374347,81	559404,31
701	374283,50	559364,89
702	374270,54	559356,95
703	374089,40	559245,93
704	373990,07	559185,04
705	373930,79	559148,71





Załącznik nr 3 do zarządzenia
Regionalnego Dyrektora Ochrony Środowiska w Łodzi
z dnia 14 kwietnia 2026 r.
w sprawie uznania za rezerwat przyrody „Struga Młynki”

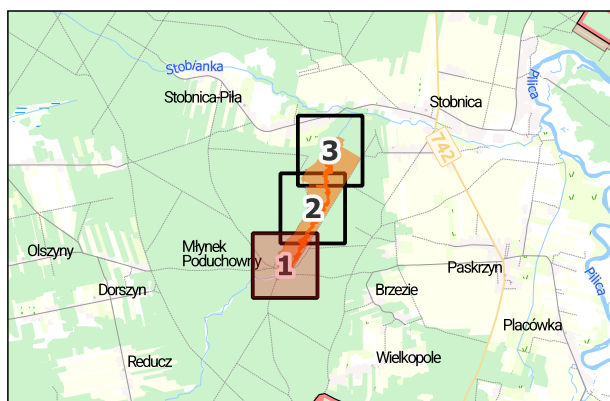
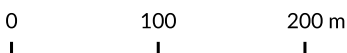
**Położenie i przebieg granicy rezerwatu przyrody „Struga Młynki”
oraz jego otuliny w postaci mapy**

Arkusz
1/3

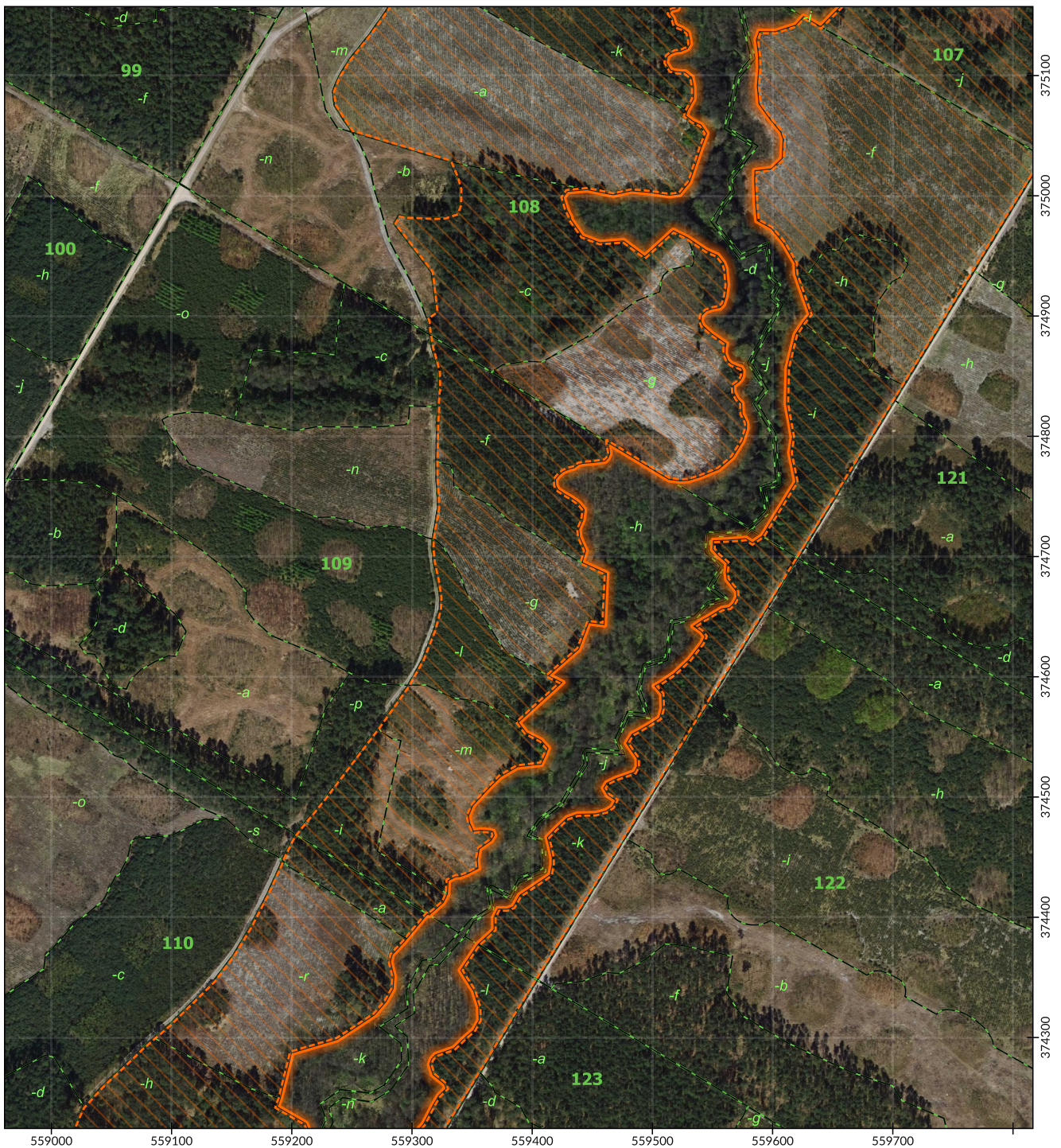


Objaśnienia





-  Obszar rezerwatu przyrody
-  Otulina rezerwatu przyrody
-  Oddziały leśne
-  Wydzielenia leśne

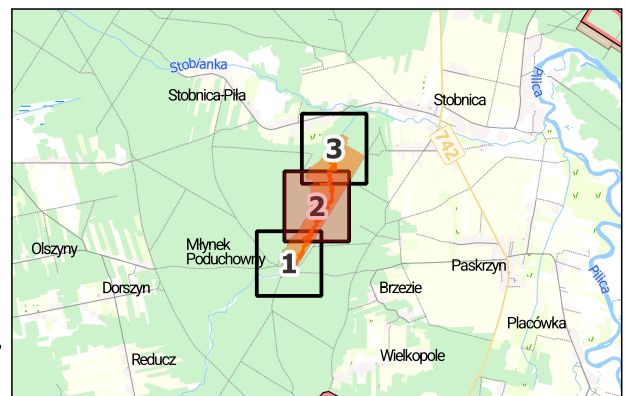
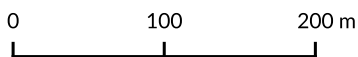


- Ortofotomapa: Główny Urząd Geodezji i Kartografii, dostęp: 2026-03-06
- Dane topograficzne: © autorzy OpenStreetMap, dostęp: 2025-05-14
- Wydzielenia leśne: Bank Danych o Lasach, data pozyskania: 2026-01-08, Plan Urządzania Lasu dla Nadleśnictwa Piotrków na lata 2026-2035
- Układ współrzędnych: PL-1992



Objaśnienia



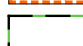

-  Obszar rezerwatu przyrody
-  Otulina rezerwatu przyrody
-  Oddziały leśne
-  Wydzielenia leśne

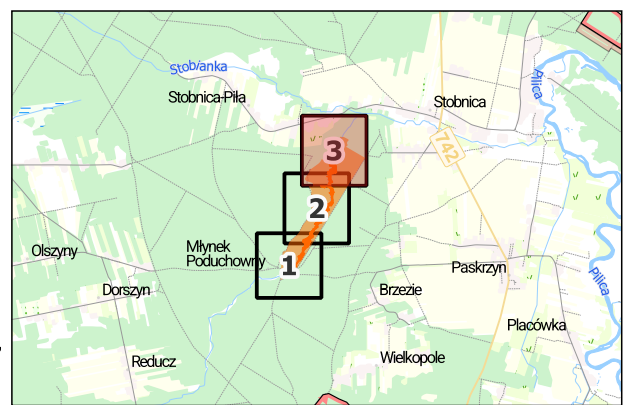
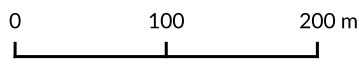


- Ortofotomapa: Główny Urząd Geodezji i Kartografii, dostęp: 2026-03-06
- Dane topograficzne: © autorzy OpenStreetMap, dostęp: 2025-05-14
- Wydzielenia leśne: Bank Danych o Lasach, data pozyskania: 2026-01-08, Plan Urządzania Lasu dla Nadleśnictwa Piotrków na lata 2026-2035
- Układ współrzędnych: PL-1992



Objaśnienia

-  Obszar rezerwatu przyrody
-  Otulina rezerwatu przyrody
-  Oddziały leśne
-  Wydzielenia leśne



- Ortofotomapa: Główny Urząd Geodezji i Kartografii, dostęp: 2026-03-06
 - Dane topograficzne: © autorzy OpenStreetMap, dostęp: 2025-05-14
 - Wydzielenia leśne: Bank Danych o Lasach, data pozyskania: 2026-01-08, Plan Urządzania Lasu dla Nadleśnictwa Piotrków na lata 2026-2035
 - Układ współrzędnych: PL-1992