

ZARZĄDZENIE
REGIONALNEGO DYREKTORA OCHRONY ŚRODOWISKA
W SZCZECINIE

z dnia ... maja 2026 r.

w sprawie uznania za rezerwat przyrody „Przełomowa Dolina Gowienicy im. Macieja Trzeciaka”

Na podstawie art. 13 ust. 3 ustawy z dnia 16 kwietnia 2004 r. o ochronie przyrody (Dz. U. z 2026 r. poz. 13) zarządza się, co następuje:

§ 1. 1. Uznaje się za rezerwat przyrody pod nazwą „Przełomowa Dolina Gowienicy im. Macieja Trzeciaka”, zwany dalej „rezerwatem”, obszar o powierzchni 86,21 ha położony na terenie gmin Przybiernów oraz Stepnica w powiecie goleniowskim w województwie zachodniopomorskim.

2. Na obszarach graniczących z rezerwatem wyznacza się otulinę obejmującą obszar o powierzchni 13,22 ha położony na terenie gminy Przybiernów w powiecie goleniowskim, w województwie zachodniopomorskim.

3. Położenie i przebieg granicy rezerwatu w postaci współrzędnych punktów jej załamania są określone w załączniku nr 1 do zarządzenia.

4. Położenie i przebieg granicy otuliny rezerwatu w postaci współrzędnych punktów jej załamania są określone w załączniku nr 2 do zarządzenia.

5. Położenie i przebieg granicy rezerwatu oraz jego otuliny w postaci mapy są określone w załączniku nr 3 do zarządzenia.

§ 2. Celem ochrony rezerwatu jest zachowanie szczególnych walorów krajobrazowych i przyrodniczych przełomowego odcinka doliny rzeki Gowienicy, wraz z cennymi ekosystemami leśnymi i źródłiskowymi oraz związanymi z nimi stanowiskami ginących, rzadkich i chronionych gatunków lądowej i wodnej flory i fauny.

§ 3. Określa się następujący rodzaj, typ i podtyp rezerwatu:

- 1) rodzaj rezerwatu – krajobrazowy (K);
- 2) typ i podtyp rezerwatu ze względu na dominujący przedmiot ochrony:
 - a) typ – krajobrazów (PKr),
 - b) podtyp – krajobrazów naturalnych (kn);
- 3) typ i podtyp rezerwatu ze względu na główny typ ekosystemu:
 - a) typ – różnych ekosystemów (EE),
 - b) podtyp – lasów i wód (lw).

§ 4. Nadzór nad rezerwatem sprawuje Regionalny Dyrektor Ochrony Środowiska w Szczecinie.

§ 5. Zarządzenie wchodzi w życie po upływie 14 dni od dnia ogłoszenia.

Załączniki do zarządzenia Regionalnego Dyrektora Ochrony Środowiska w Szczecinie z dnia maja 2026 r. w sprawie uznania za rezerwat przyrody „Przełomowa Dolina Gowienicy im. Macieja Trzeciaka”

Załącznik nr 1 do zarządzenia Regionalnego Dyrektora Ochrony Środowiska w Szczecinie z dnia maja 2026 r. w sprawie uznania za rezerwat przyrody „Przełomowa Dolina Gowienicy im. Macieja Trzeciaka”

POŁOŻENIE I PRZEBIEG GRANICY REZERWATU „PRZEŁOMOWA DOLINA GOWIENICY IM. MACIEJA TRZECIAKA”

Numer punktu załamania granicy	Współrzędne punktów załamania granicy (PL-1992) ¹⁾		Numer punktu załamania granicy	Współrzędne punktów załamania granicy (PL-1992)	
	X	Y		X	Y
1	654482,67	222768,08	304	653296,70	219959,41
2	654485,14	222755,74	305	653316,13	219970,67
3	654497,75	222724,03	306	653326,78	219971,08
4	654514,45	222705,63	307	653368,16	220006,31
5	654555,36	222671,19	308	653405,57	220091,25
6	654563,55	222665,06	309	653429,06	220104,95
7	654581,14	222648,43	310	653474,08	220155,52
8	654588,43	222641,54	311	653491,70	220169,88
9	654599,51	222614,97	312	653508,02	220178,36
10	654615,57	222603,84	313	653521,38	220185,35
11	654640,93	222586,65	314	653560,71	220223,86
12	654642,32	222584,98	315	653576,69	220228,36
13	654653,68	222556,37	316	653595,94	220224,27
14	654662,02	222537,52	317	653611,92	220218,53
15	654655,64	222526,29	318	653639,37	220215,66
16	654658,62	222512,39	319	653705,09	220183,01
17	654656,27	222497,90	320	653704,05	220181,01
18	654653,15	222483,07	321	653721,65	220164,41
19	654646,31	222469,05	322	653774,51	220142,88
20	654635,46	222452,14	323	653789,19	220137,33
21	654620,29	222434,19	324	653852,33	220143,86
22	654609,52	222425,22	325	653884,36	220150,87
23	654596,84	222417,84	326	653921,82	220175,67
24	654561,73	222400,57	327	653929,82	220183,34
25	654529,75	222382,15	328	653939,99	220201,45
26	654525,82	222380,18	329	653952,88	220227,55
27	654506,70	222379,95	330	653959,73	220243,05
28	654491,75	222384,24	331	653966,10	220267,85
29	654486,11	222385,50	332	653945,61	220338,70

¹⁾ Układ współrzędnych płaskich prostokątnych PL-1992 jest jednym z układów tworzących państwowy system odniesień przestrzennych, o którym mowa w przepisach wydanych na podstawie art. 3 ust. 5 ustawy z dnia 17 maja 1989 r. – Prawo geodezyjne i kartograficzne (Dz. U. z 2024 r. poz. 1151, 1824, z 2025 r. poz. 1019 i 1542).

Numer punktu załamania granicy	Współrzędne punktów załamania granicy (PL-1992) ¹⁾		Numer punktu załamania granicy	Współrzędne punktów załamania granicy (PL-1992)	
	X	Y		X	Y
30	654478,20	222384,27	333	653900,10	220364,26
31	654469,88	222381,42	334	653900,08	220364,36
32	654451,32	222375,32	335	653892,43	220418,29
33	654436,83	222376,01	336	653899,96	220448,80
34	654407,29	222382,12	337	653905,50	220486,84
35	654407,29	222382,10	338	653905,90	220503,88
36	654404,46	222378,47	339	653921,35	220548,65
37	654382,21	222375,38	340	653921,09	220558,78
38	654383,07	222361,98	341	653920,16	220595,01
39	654369,17	222360,18	342	653928,31	220636,47
40	654369,42	222346,08	343	653934,58	220634,93
41	654389,59	222348,77	344	653946,98	220644,77
42	654386,23	222307,74	345	653945,13	220652,54
43	654392,88	222261,38	346	653940,14	220667,48
44	654392,91	222261,12	347	653935,51	220675,48
45	654403,05	222238,53	348	653925,37	220675,36
46	654441,10	222176,25	349	653922,41	220714,96
47	654446,69	222166,56	350	653917,44	220769,31
48	654447,79	222156,32	351	653896,70	220808,13
49	654447,10	222145,92	352	653906,42	220828,01
50	654441,06	222132,46	353	653914,45	220826,00
51	654429,48	222104,18	354	653914,64	220826,17
52	654371,60	222132,81	355	653976,10	220892,94
53	654353,25	222181,63	356	654006,11	220930,46
54	654363,18	222214,69	357	654025,81	220952,03
55	654342,36	222246,97	358	654050,20	220983,92
56	654330,49	222236,32	359	654043,63	221018,63
57	654310,14	222262,57	360	654061,93	221059,43
58	654278,49	222273,12	361	654114,96	221072,97
59	654259,91	222260,27	362	654146,82	221107,97
60	654220,46	222242,84	363	654146,71	221108,22
61	654195,01	222224,95	364	654138,74	221138,38
62	654181,70	222194,68	365	654185,34	221148,61
63	654166,79	222171,74	366	654158,86	221266,38
64	654170,97	222153,83	367	654132,65	221256,87
65	654185,83	222129,77	368	654124,80	221280,33
66	654199,13	222119,68	369	654134,91	221304,18
67	654216,79	222104,77	370	654118,92	221353,89
68	654232,42	222081,20	371	654131,32	221385,63
69	654242,87	222031,74	372	654128,54	221409,96
70	654242,93	222031,49	373	654116,15	221433,07
71	654269,39	222026,55	374	654149,71	221480,75

Numer punktu załamania granicy	Współrzędne punktów załamania granicy (PL-1992) ¹⁾		Numer punktu załamania granicy	Współrzędne punktów załamania granicy (PL-1992)	
	X	Y		X	Y
72	654275,56	222018,26	375	654176,60	221468,50
73	654276,35	222006,03	376	654208,48	221466,55
74	654276,35	221999,27	377	654273,71	221476,40
75	654298,42	221956,47	378	654285,91	221487,67
76	654297,97	221941,61	379	654299,05	221514,24
77	654292,11	221932,60	380	654316,78	221509,56
78	654278,31	221923,98	381	654316,79	221509,77
79	654244,71	221952,71	382	654326,24	221597,37
80	654230,85	221955,57	383	654297,33	221633,12
81	654211,03	221954,67	384	654299,44	221686,01
82	654169,13	221965,93	385	654255,14	221735,26
83	654147,06	221980,80	386	654130,55	221765,13
84	654106,96	221944,76	387	654119,94	221776,34
85	654096,15	221913,23	388	654109,45	221781,88
86	654071,83	221892,05	389	654086,72	221808,40
87	654053,44	221861,46	390	654079,15	221824,72
88	654046,15	221853,31	391	654095,46	221831,42
89	654041,19	221839,35	392	654104,50	221840,74
90	654042,55	221819,98	393	654121,69	221852,69
91	654050,20	221787,99	394	654142,38	221851,23
92	654077,23	221756,01	395	654148,50	221858,23
93	654059,69	221743,08	396	654150,94	221869,42
94	654051,43	221724,73	397	654151,44	221869,51
95	654045,92	221688,72	398	654151,47	221870,28
96	654100,68	221677,37	399	654156,65	221875,71
97	654100,76	221677,13	400	654161,90	221892,03
98	654105,80	221662,68	401	654186,96	221891,73
99	654116,69	221641,96	402	654227,75	221880,66
100	654128,82	221627,30	403	654231,17	221879,46
101	654172,57	221606,38	404	654268,26	221866,38
102	654202,71	221597,17	405	654296,81	221859,97
103	654222,80	221589,84	406	654326,83	221859,68
104	654238,50	221568,07	407	654346,64	221867,26
105	654236,40	221551,75	408	654361,33	221880,41
106	654228,66	221533,12	409	654361,52	221880,58
107	654206,05	221528,73	410	654363,51	221886,25
108	654174,66	221534,38	411	654369,50	221895,54
109	654117,52	221547,35	412	654373,19	221904,15
110	654059,55	221562,42	413	654378,11	221918,28
111	654007,22	221570,59	414	654378,72	221924,43
112	653990,06	221563,89	415	654378,11	221936,10
113	653973,49	221548,78	416	654377,49	221944,09

Numer punktu załamania granicy	Współrzędne punktów załamania granicy (PL-1992) ¹⁾		Numer punktu załamania granicy	Współrzędne punktów załamania granicy (PL-1992)	
	X	Y		X	Y
114	653966,41	221542,33	417	654374,23	221969,39
115	653952,60	221523,49	418	654384,01	222009,46
116	653945,06	221488,33	419	654395,57	222000,39
117	653947,78	221476,40	420	654407,62	221992,05
118	653955,11	221468,66	421	654427,58	221992,44
119	653967,46	221461,33	422	654433,61	221991,16
120	654005,34	221452,75	423	654468,80	222009,04
121	654019,78	221456,73	424	654481,16	222006,87
122	654029,20	221459,45	425	654494,60	222010,89
123	654062,27	221439,99	426	654509,68	222019,07
124	654063,52	221433,29	427	654524,02	222003,76
125	654060,18	221423,87	428	654552,10	221962,06
126	654030,67	221409,64	429	654578,55	221891,97
127	654019,85	221402,74	430	654622,33	221827,97
128	654016,22	221400,43	431	654629,14	221817,41
129	654009,32	221379,08	432	654584,51	221827,91
130	653986,75	221351,18	433	654584,51	221803,01
131	653976,86	221316,35	434	654613,63	221788,18
132	653939,17	221277,42	435	654590,31	221763,87
133	653929,43	221273,64	436	654601,82	221723,90
134	653913,88	221252,46	437	654617,25	221670,60
135	653909,97	221246,20	438	654628,00	221648,30
136	653915,34	221209,55	439	654675,45	221549,89
137	653922,04	221197,20	440	654676,47	221547,78
138	653937,53	221182,55	441	654739,44	221506,64
139	653956,31	221163,02	442	654827,96	221469,86
140	653957,00	221141,64	443	654858,78	221479,94
141	653916,28	221091,07	444	654864,95	221512,15
142	653903,01	221094,08	445	654845,75	221530,48
143	653873,23	221149,23	446	654842,26	221611,64
144	653857,01	221154,33	447	654832,02	221615,94
145	653804,88	221169,91	448	654828,17	221643,41
146	653788,19	221164,87	449	654807,85	221659,62
147	653772,20	221150,27	450	654739,17	221744,77
148	653755,52	221126,64	451	654706,91	221799,12
149	653749,50	221116,90	452	654693,68	221802,23
150	653738,37	221083,30	453	654661,05	221880,89
151	653750,89	221033,48	454	654662,46	221902,52
152	653748,34	220957,08	455	654662,63	221925,36
153	653754,76	220928,64	456	654659,53	221948,36
154	653758,54	220899,91	457	654654,09	221968,69
155	653757,85	220876,06	458	654659,91	222014,30

Numer punktu załamania granicy	Współrzędne punktów załamania granicy (PL-1992) ¹⁾		Numer punktu załamania granicy	Współrzędne punktów załamania granicy (PL-1992)	
	X	Y		X	Y
156	653784,23	220870,78	459	654650,46	222046,39
157	653781,48	220849,45	460	654639,95	222072,84
158	653757,17	220821,93	461	654608,54	222101,51
159	653733,77	220806,79	462	654582,40	222128,99
160	653709,69	220797,85	463	654585,25	222155,97
161	653689,51	220787,30	464	654575,95	222200,09
162	653682,63	220774,91	465	654592,94	222252,70
163	653657,56	220749,35	466	654610,37	222260,50
164	653657,55	220749,34	467	654625,96	222274,72
165	653656,75	220747,96	468	654642,48	222305,46
166	653638,13	220726,52	469	654660,41	222304,72
167	653620,93	220693,49	470	654660,93	222246,06
168	653641,40	220668,60	471	654674,41	222219,96
169	653676,47	220625,96	472	654693,12	222205,28
170	653678,74	220593,43	473	654703,22	222214,55
171	653675,40	220569,65	474	654690,39	222240,04
172	653784,21	220548,18	475	654691,22	222271,56
173	653784,41	220548,14	476	654690,23	222311,52
174	653784,38	220548,08	477	654690,23	222311,52
175	653747,64	220462,99	478	654688,24	222314,45
176	653745,09	220450,71	479	654675,06	222314,32
177	653701,97	220460,08	480	654660,60	222325,60
178	653679,80	220459,78	481	654617,47	222327,54
179	653657,47	220453,97	482	654599,20	222350,99
180	653632,55	220440,20	483	654604,39	222352,01
181	653609,54	220424,44	484	654608,21	222360,65
182	653584,49	220401,19	485	654613,32	222357,96
183	653540,54	220375,57	486	654612,48	222349,50
184	653516,91	220366,07	487	654618,68	222345,06
185	653509,03	220364,68	488	654626,88	222349,32
186	653495,59	220361,67	489	654644,94	222375,25
187	653477,05	220352,17	490	654668,62	222388,93
188	653452,75	220333,70	491	654684,19	222388,66
189	653443,30	220321,62	492	654704,43	222381,22
190	653438,40	220315,35	493	654707,57	222383,61
191	653412,47	220302,99	494	654711,89	222386,92
192	653374,18	220277,46	495	654714,94	222397,32
193	653361,31	220242,31	496	654708,41	222404,55
194	653361,22	220242,10	497	654702,78	222451,64
195	653342,28	220199,29	498	654701,53	222462,02
196	653297,61	220176,56	499	654685,18	222493,61
197	653259,99	220103,20	500	654701,14	222527,27

Numer punktu załamania granicy	Współrzędne punktów załamania granicy (PL-1992) ¹⁾		Numer punktu załamania granicy	Współrzędne punktów załamania granicy (PL-1992)	
	X	Y		X	Y
198	653290,79	220048,64	501	654722,73	222564,30
199	653219,44	220004,17	502	654698,74	222567,07
200	653215,61	220016,41	503	654708,07	222586,22
201	653209,26	220025,03	504	654691,29	222605,21
202	653188,85	220036,82	505	654664,23	222597,58
203	653165,72	220039,99	506	654655,75	222598,26
204	653152,11	220043,62	507	654641,46	222623,82
205	653140,32	220050,43	508	654621,46	222641,18
206	653135,71	220081,86	509	654576,24	222680,43
207	653133,24	220094,01	510	654560,12	222694,42
208	653131,18	220109,15	511	654528,65	222716,70
209	653127,57	220127,89	512	654527,48	222722,58
210	653113,16	220158,17	513	654555,00	222739,81
211	653108,01	220187,83	514	654556,75	222752,12
212	653100,18	220200,81	515	654557,60	222758,07
213	653103,58	220215,07	516	654528,60	222764,36
214	653111,74	220230,95	517	654510,98	222774,42
215	653120,36	220239,11	518	654495,49	222788,51
216	653125,46	220251,13	519	654484,70	222815,63
217	653129,74	220278,46	520	654484,06	222826,98
218	653127,73	220291,04	521	654524,32	222829,37
219	653128,37	220293,07	522	654519,52	222849,90
220	653069,28	220306,26	523	654512,62	222857,17
221	653070,72	220292,67	524	654486,67	222884,46
222	653078,96	220275,99	525	654458,83	222923,47
223	653081,44	220268,36	526	654446,11	222958,18
224	653078,96	220260,95	527	654454,54	222987,85
225	653071,34	220244,27	528	654468,81	222990,30
226	653061,76	220223,87	529	654492,77	222961,45
227	653058,16	220214,71	530	654516,20	222964,58
228	653059,02	220201,92	531	654522,24	222971,26
229	653060,38	220195,57	532	654513,37	223019,96
230	653061,74	220178,79	533	654495,83	223041,42
231	653056,75	220171,53	534	654490,69	223063,02
232	653045,86	220165,18	535	654490,66	223075,09
233	653035,43	220161,55	536	654476,54	223075,60
234	653025,00	220159,74	537	654466,57	223078,31
235	653013,96	220154,37	538	654451,78	223096,74
236	653012,09	220147,80	539	654444,30	223119,11
237	653015,32	220139,12	540	654443,79	223134,10
238	653030,35	220131,19	541	654426,32	223141,94
239	653049,72	220131,80	542	654413,16	223156,80

Numer punktu załamania granicy	Współrzędne punktów załamania granicy (PL-1992) ¹⁾		Numer punktu załamania granicy	Współrzędne punktów załamania granicy (PL-1992)	
	X	Y		X	Y
240	653063,62	220128,41	543	654394,81	223159,73
241	653072,58	220101,53	544	654385,24	223159,08
242	653071,86	220077,63	545	654381,43	223136,91
243	653075,67	220050,96	546	654361,20	223130,12
244	653080,61	220008,94	547	654340,92	223116,48
245	653093,60	220006,43	548	654329,24	223129,47
246	653097,23	220005,52	549	654325,85	223132,88
247	653105,39	219997,36	550	654323,08	223140,88
248	653119,00	219993,73	551	654304,94	223163,29
249	653132,40	219994,18	552	654300,30	223170,82
250	653127,82	219970,94	553	654293,43	223175,96
251	653118,03	219923,54	554	654293,99	223180,84
252	653135,17	219920,29	555	654295,63	223179,89
253	653137,88	219919,79	556	654340,35	223171,56
254	653112,08	219837,25	557	654353,01	223184,91
255	653104,87	219788,59	558	654358,22	223198,64
256	653024,13	219649,83	559	654352,68	223204,27
257	653036,88	219548,58	560	654347,14	223207,39
258	653037,29	219548,25	561	654335,15	223209,24
259	652959,05	219512,95	562	654320,24	223215,92
260	652950,39	219492,29	563	654300,24	223220,60
261	652950,39	219492,29	564	654290,98	223223,83
262	652949,83	219445,07	565	654282,19	223229,47
263	652962,63	219431,72	566	654264,27	223249,26
264	652974,02	219405,77	567	654256,38	223264,29
265	652991,04	219379,35	568	654300,85	223284,76
266	652997,96	219352,69	569	654334,55	223330,87
267	653001,17	219332,37	570	654334,44	223340,08
268	652995,04	219306,70	571	654334,99	223350,08
269	652995,36	219294,05	572	654335,44	223358,45
270	652997,63	219281,61	573	654329,43	223362,90
271	652992,45	219251,48	574	654291,83	223376,36
272	652996,04	219240,21	575	654276,13	223386,48
273	653002,63	219233,27	576	654269,81	223404,69
274	653012,54	219225,42	577	654258,89	223395,33
275	653012,54	219225,41	578	654258,91	223395,28
276	653060,98	219187,06	579	654263,35	223383,80
277	653062,51	219185,86	580	654289,65	223365,39
278	653087,09	219166,38	581	654319,02	223358,86
279	653088,47	219165,29	582	654322,55	223350,30
280	653090,23	219163,89	583	654325,21	223338,66
281	653091,37	219211,04	584	654292,48	223294,56

Numer punktu załamania granicy	Współrzędne punktów załamania granicy (PL-1992) ¹⁾		Numer punktu załamania granicy	Współrzędne punktów załamania granicy (PL-1992)	
	X	Y		X	Y
282	653075,35	219394,72	585	654278,10	223288,19
283	653098,00	219473,39	586	654257,03	223278,18
284	653146,72	219531,79	587	654243,44	223270,82
285	653183,43	219662,93	588	654244,21	223267,13
286	653167,34	219660,13	589	654244,21	223267,13
287	653159,99	219664,61	590	654235,22	223265,67
288	653186,14	219669,35	591	654237,33	223255,11
289	653186,87	219669,48	592	654264,12	223178,89
290	653213,53	219716,35	593	654273,76	223131,82
291	653177,53	219733,95	594	654333,00	223090,12
292	653189,96	219778,91	595	654378,68	223091,03
293	653206,08	219800,46	596	654411,52	223068,71
294	653255,43	219817,36	597	654413,39	223057,70
295	653264,00	219836,65	598	654406,38	223047,41
296	653250,98	219852,27	599	654402,47	223027,63
297	653255,49	219858,83	600	654416,81	222975,73
298	653258,36	219872,35	601	654375,37	222968,91
299	653246,48	219894,88	602	654401,99	222880,11
300	653253,82	219911,16	603	654428,91	222837,86
301	653244,17	219919,20	604	654429,02	222837,91
302	653256,51	219943,33	605	654463,67	222771,40
303	653272,62	219949,78	606	654482,67	222768,08

Załącznik nr 2 do zarządzenia Regionalnego Dyrektora
Ochrony Środowiska w Szczecinie z dnia maja
2026 r. w sprawie uznania za rezerwat przyrody
„Przełomowa Dolina Gowienicy im. Macieja Trzeciaka”

POŁOŻENIE I PRZEBIEG GRANICY OTULINY REZERWATU „PRZEŁOMOWA DOLINA
GOWIENICY IM. MACIEJA TRZECIAKA”

Numer punktu załamania granicy	Współrzędne punktów załamania granicy (PL-1992)		Komentarz
	X	Y	
1	654707,57	222383,61	obszar 1
2	654704,43	222381,22	obszar 1
3	654684,19	222388,66	obszar 1
4	654668,62	222388,93	obszar 1
5	654644,94	222375,25	obszar 1
6	654626,88	222349,32	obszar 1
7	654618,68	222345,06	obszar 1
8	654612,48	222349,50	obszar 1
9	654613,32	222357,96	obszar 1
10	654608,21	222360,65	obszar 1
11	654604,39	222352,01	obszar 1
12	654599,20	222350,99	obszar 1
13	654617,47	222327,54	obszar 1
14	654660,60	222325,60	obszar 1
15	654675,06	222314,32	obszar 1
16	654688,24	222314,45	obszar 1
17	654694,56	222322,52	obszar 1
18	654705,13	222318,13	obszar 1
19	654718,34	222327,96	obszar 1
20	654725,45	222312,18	obszar 1
21	654732,88	222309,57	obszar 1
22	654739,50	222309,96	obszar 1
23	654741,96	222314,93	obszar 1
24	654747,09	222310,08	obszar 1
25	654765,64	222304,02	obszar 1
26	654771,07	222309,03	obszar 1
27	654778,84	222302,95	obszar 1
28	654782,99	222304,69	obszar 1
29	654788,30	222299,39	obszar 1
30	654793,96	222298,66	obszar 1
31	654794,38	222302,01	obszar 1
32	654805,74	222306,44	obszar 1
33	654810,19	222381,64	obszar 1
34	654810,69	222390,12	obszar 1
35	654864,48	222453,66	obszar 1
36	654861,88	222482,40	obszar 1
37	654778,99	222616,32	obszar 1
38	654695,11	222735,44	obszar 1

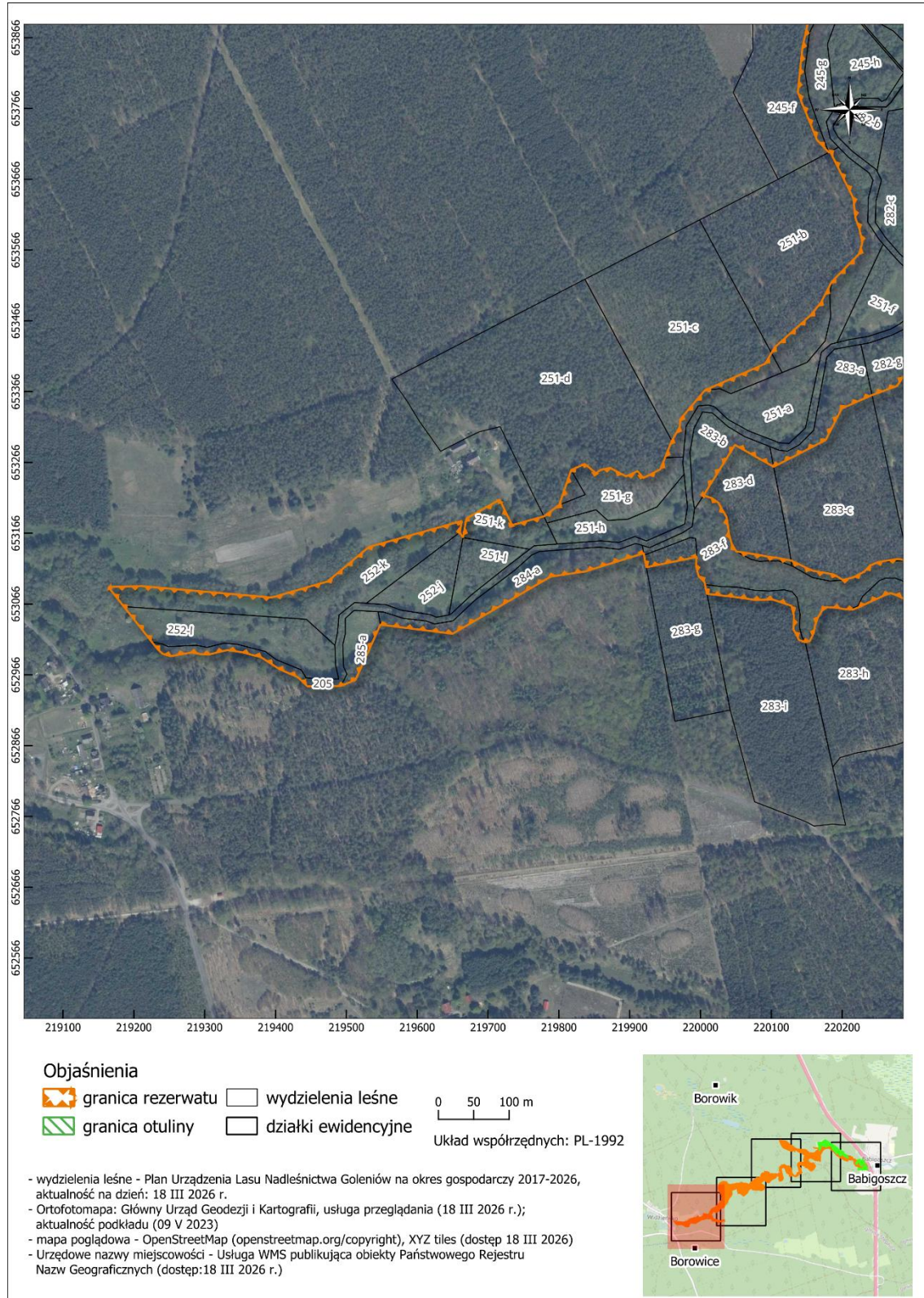
Numer punktu załamania granicy	Współrzędne punktów załamania granicy (PL-1992)		Komentarz
	X	Y	
39	654687,75	222745,89	obszar 1
40	654670,56	222751,53	obszar 1
41	654592,23	222897,49	obszar 1
42	654587,10	222895,57	obszar 1
43	654562,34	222883,54	obszar 1
44	654522,24	222971,26	obszar 1
45	654516,20	222964,58	obszar 1
46	654492,77	222961,45	obszar 1
47	654468,81	222990,30	obszar 1
48	654454,54	222987,85	obszar 1
49	654446,11	222958,18	obszar 1
50	654458,83	222923,47	obszar 1
51	654486,67	222884,46	obszar 1
52	654512,62	222857,17	obszar 1
53	654519,52	222849,90	obszar 1
54	654524,32	222829,37	obszar 1
55	654484,06	222826,98	obszar 1
56	654484,70	222815,63	obszar 1
57	654495,49	222788,51	obszar 1
58	654510,98	222774,42	obszar 1
59	654528,60	222764,36	obszar 1
60	654557,60	222758,07	obszar 1
61	654556,75	222752,12	obszar 1
62	654555,00	222739,81	obszar 1
63	654527,48	222722,58	obszar 1
64	654528,65	222716,70	obszar 1
65	654560,12	222694,42	obszar 1
66	654576,24	222680,43	obszar 1
67	654621,46	222641,18	obszar 1
68	654641,46	222623,82	obszar 1
69	654655,75	222598,26	obszar 1
70	654664,23	222597,58	obszar 1
71	654691,29	222605,21	obszar 1
72	654708,07	222586,22	obszar 1
73	654698,74	222567,07	obszar 1
74	654722,73	222564,30	obszar 1
75	654701,14	222527,27	obszar 1
76	654685,18	222493,61	obszar 1
77	654701,53	222462,02	obszar 1
78	654702,78	222451,64	obszar 1
79	654708,41	222404,55	obszar 1
80	654714,94	222397,32	obszar 1
81	654711,89	222386,92	obszar 1
82	654707,57	222383,61	obszar 1
83	654442,41	223263,27	obszar 2
84	654444,41	223290,01	obszar 2

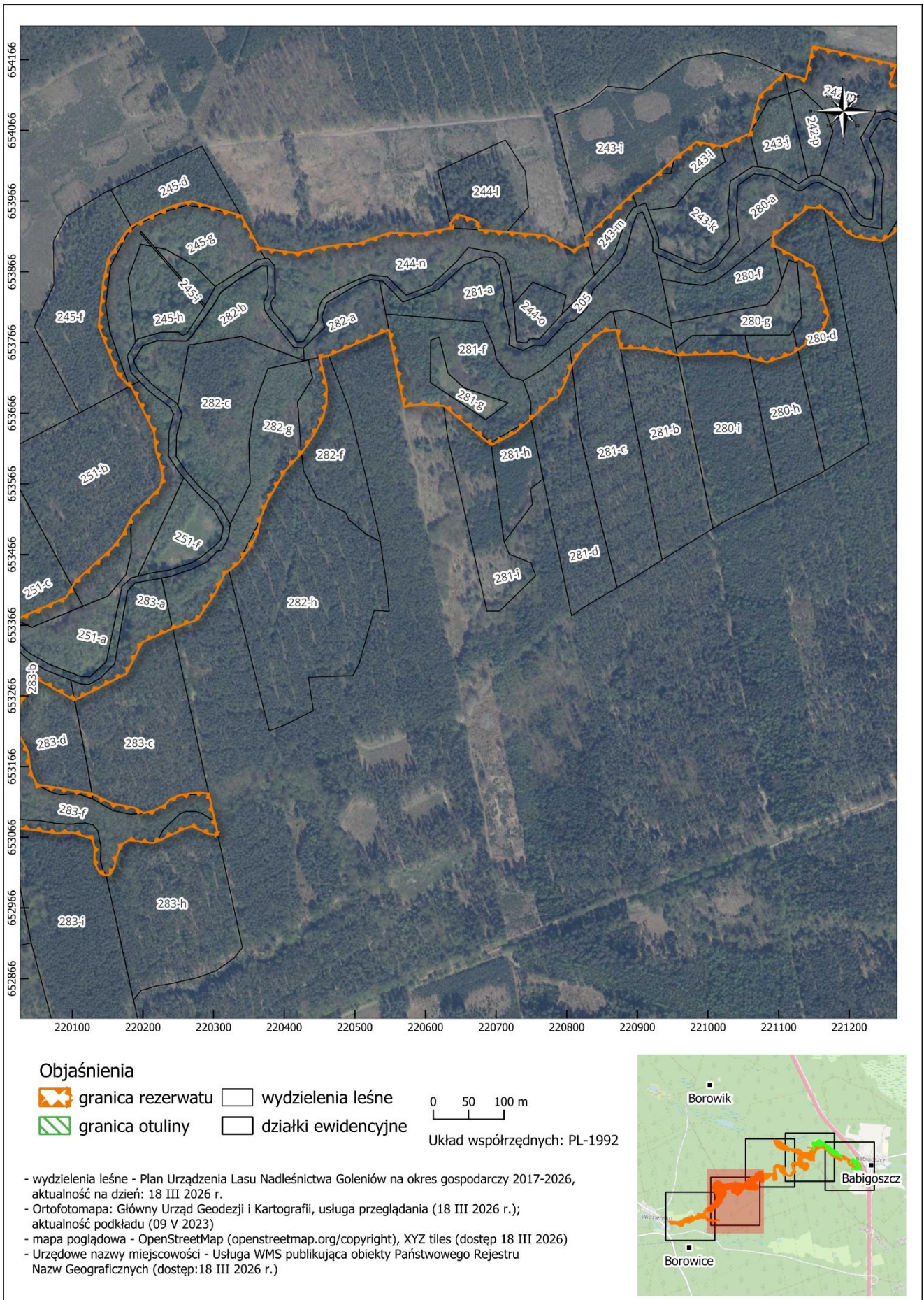
Numer punktu załamania granicy	Współrzędne punktów załamania granicy (PL-1992)		Komentarz
	X	Y	
85	654421,74	223309,02	obszar 2
86	654359,17	223346,66	obszar 2
87	654348,35	223343,56	obszar 2
88	654338,82	223348,21	obszar 2
89	654337,92	223372,79	obszar 2
90	654337,77	223376,45	obszar 2
91	654326,69	223380,35	obszar 2
92	654269,75	223404,85	obszar 2
93	654276,13	223386,48	obszar 2
94	654291,83	223376,36	obszar 2
95	654329,43	223362,90	obszar 2
96	654335,44	223358,45	obszar 2
97	654334,99	223350,08	obszar 2
98	654334,44	223340,08	obszar 2
99	654334,55	223330,87	obszar 2
100	654300,85	223284,76	obszar 2
101	654256,38	223264,29	obszar 2
102	654264,27	223249,26	obszar 2
103	654282,19	223229,47	obszar 2
104	654290,98	223223,83	obszar 2
105	654300,24	223220,60	obszar 2
106	654320,24	223215,92	obszar 2
107	654335,15	223209,24	obszar 2
108	654347,14	223207,39	obszar 2
109	654352,68	223204,27	obszar 2
110	654358,22	223198,64	obszar 2
111	654353,01	223184,91	obszar 2
112	654340,35	223171,56	obszar 2
113	654295,63	223179,89	obszar 2
114	654293,99	223180,84	obszar 2
115	654293,43	223175,96	obszar 2
116	654300,30	223170,82	obszar 2
117	654304,94	223163,29	obszar 2
118	654323,08	223140,88	obszar 2
119	654325,85	223132,88	obszar 2
120	654329,24	223129,47	obszar 2
121	654340,92	223116,48	obszar 2
122	654361,20	223130,12	obszar 2
123	654381,43	223136,91	obszar 2
124	654385,24	223159,08	obszar 2
125	654394,81	223159,73	obszar 2
126	654428,32	223162,53	obszar 2
127	654443,21	223232,13	obszar 2
128	654443,74	223252,33	obszar 2
129	654429,11	223250,80	obszar 2
130	654419,50	223238,60	obszar 2

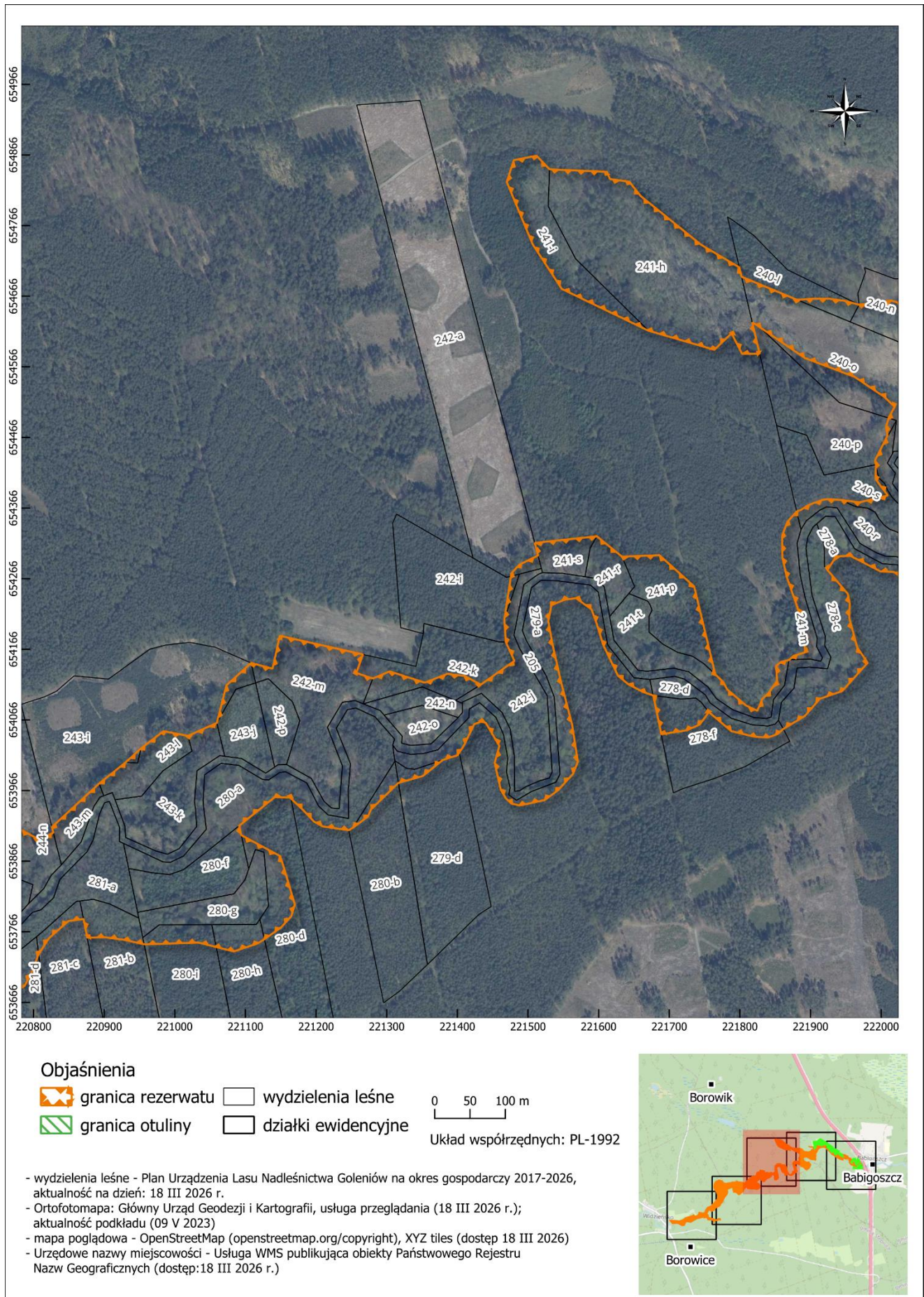
Numer punktu załamania granicy	Współrzędne punktów załamania granicy (PL-1992)		Komentarz
	X	Y	
131	654406,67	223250,51	obszar 2
132	654409,54	223254,27	obszar 2
133	654407,70	223259,02	obszar 2
134	654407,45	223265,47	obszar 2
135	654442,41	223263,27	obszar 2
136	654289,65	223365,39	obszar 2
137	654263,35	223383,80	obszar 2
138	654258,91	223395,28	obszar 2
139	654248,71	223401,81	obszar 2
140	654230,31	223406,22	obszar 2
141	654229,24	223390,38	obszar 2
142	654209,93	223398,73	obszar 2
143	654210,85	223405,99	obszar 2
144	654185,56	223418,45	obszar 2
145	654189,39	223381,89	obszar 2
146	654186,63	223308,04	obszar 2
147	654185,80	223281,44	obszar 2
148	654190,48	223224,95	obszar 2
149	654197,20	223169,74	obszar 2
150	654264,12	223178,89	obszar 2
151	654237,33	223255,11	obszar 2
152	654235,22	223265,67	obszar 2
153	654244,21	223267,13	obszar 2
154	654243,44	223270,82	obszar 2
155	654257,03	223278,18	obszar 2
156	654278,10	223288,19	obszar 2
157	654292,48	223294,56	obszar 2
158	654325,21	223338,66	obszar 2
159	654322,55	223350,30	obszar 2
160	654319,02	223358,86	obszar 2
161	654289,65	223365,39	obszar 2

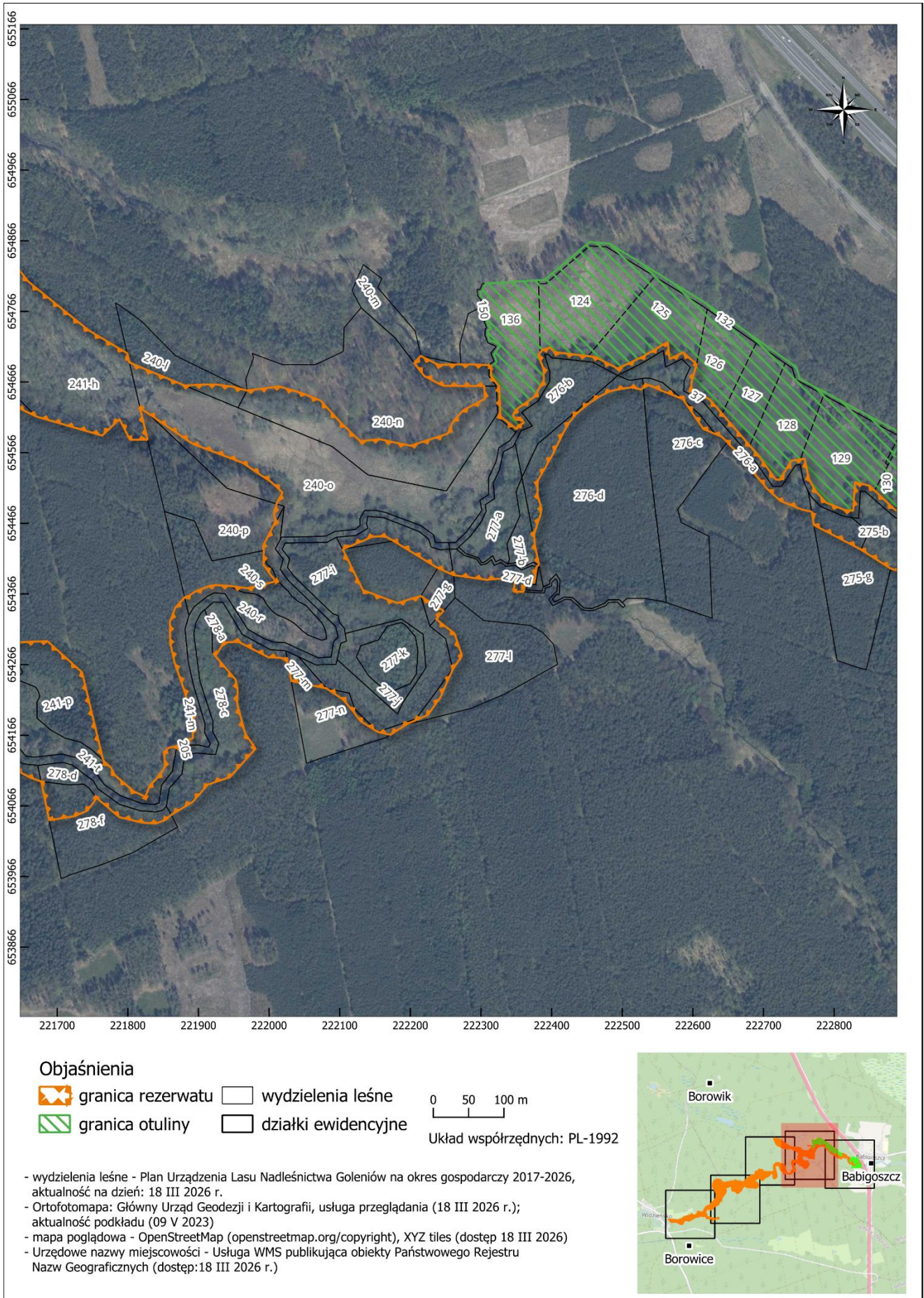
Załącznik nr 3 do zarządzenia Regionalnego Dyrektora
Ochrony Środowiska w Szczecinie z dnia maja
2026 r. w sprawie uznania za rezerwat przyrody
„Przełomowa Dolina Gowienicy im. Macieja Trzeciaka”

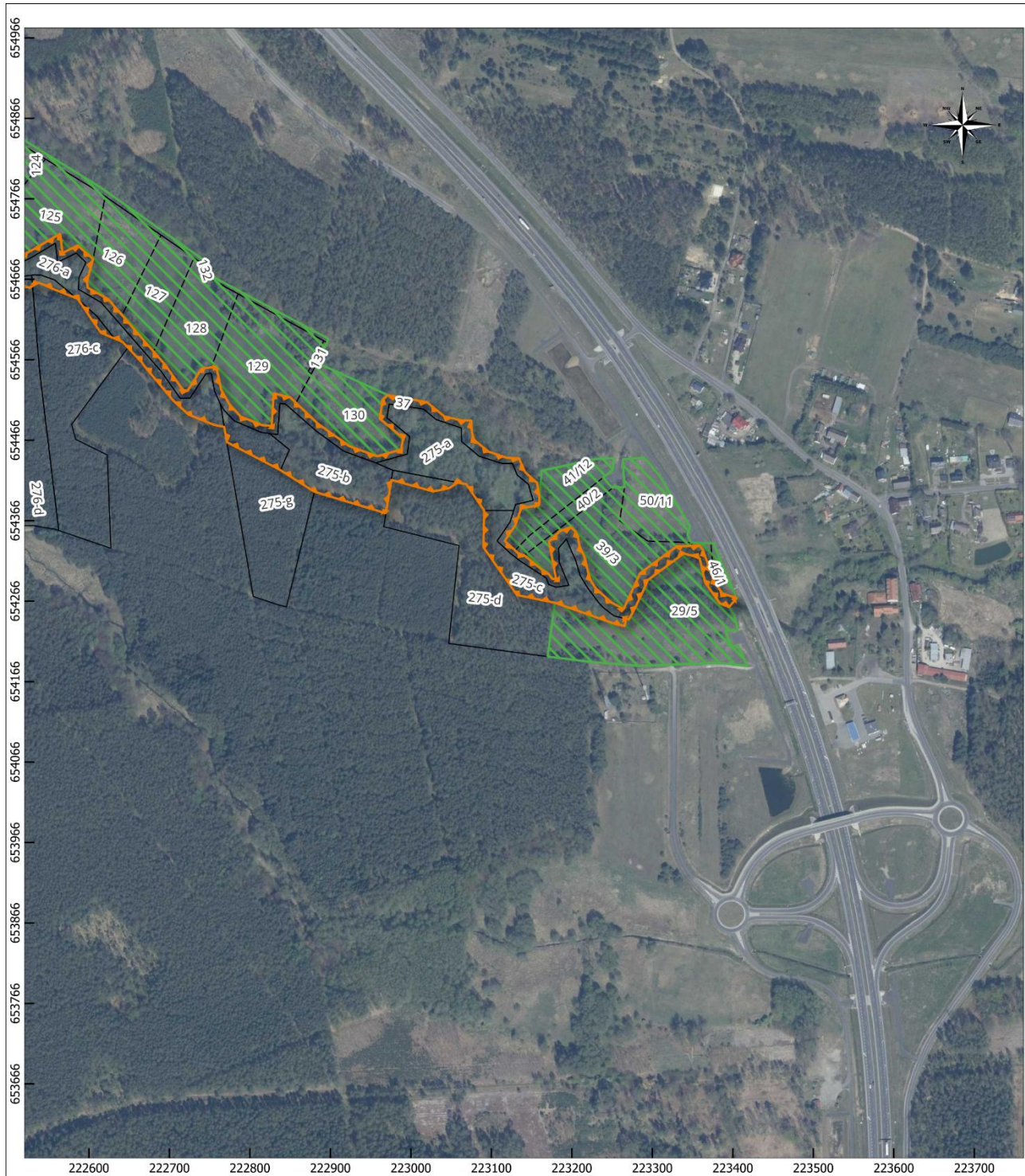
POŁOŻENIE I PRZEBIEG GRANICY REZERWATU PRZYRODY „PRZEŁOMOWA DOLINA
GOWIENICY IM. MACIEJA TRZECIAKA” ORAZ JEGO OTULINY W POSTACI MAPY






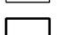








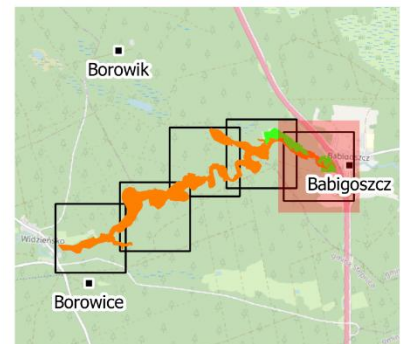
Objaśnienia

- | | | | |
|---|-------------------|---|---------------------|
|  | granica rezerwatu |  | wydzielenia leśne |
|  | granica otuliny |  | działki ewidencyjne |

0 50 100 m

Układ współrzędnych: PL-1992

- wydzielenia leśne - Plan Urządzenia Lasu Nadleśnictwa Goleniów na okres gospodarczy 2017-2026, aktualność na dzień: 18 III 2026 r.
- Ortofotomapa - Główny Urząd Geodezji i Kartografii, usługa przeglądania (18 III 2026 r.); aktualność podkładu (09 V 2023)
- mapa pogładowa - OpenStreetMap (openstreetmap.org/copyright), XYZ tiles (dostęp 18 III 2026)
- Urzędowe nazwy miejscowości - Usługa WMS publikująca obiekty Państwowego Rejestru Nazw Geograficznych (dostęp: 18 III 2026 r.)



Uzasadnienie

Na podstawie art. 13 ust. 3 ustawy z dnia 16 kwietnia 2004 r. o ochronie przyrody (Dz. U. z 2026 r. poz. 13), uznanie za rezerwat przyrody następuje w drodze aktu prawa miejscowego w formie zarządzenia regionalnego dyrektora ochrony środowiska, które określa jego nazwę, położenie lub przebieg granicy i otulinę, jeżeli została wyznaczona, cele ochrony oraz rodzaj, typ i podtyp rezerwatu przyrody, a także sprawującego nadzór nad rezerwatem.

Obszar „Przełomowa Dolina Gowienicy” zaproponowany został do ochrony rezerwatowej w Waloryzacji Przyrodniczej Gminy Przybiernów (Biuro Konserwacji Przyrody w Szczecinie, 2001 r.), a następnie ujęty w Waloryzacji Przyrodniczej Województwa Zachodniopomorskiego (Biuro Konserwacji Przyrody w Szczecinie, 2010 r.). Zgodnie z danymi przekazanymi przez Ministerstwo Klimatu i Środowiska propozycja została uznana za zasadną przez Nadleśnictwo Goleniów.

Rezerwat obejmuje zróżnicowany geomorfologicznie obszar wąskiej doliny rzecznej o stromych zboczach (osiągających wysokość od 1 m do 7 m) i licznych wypłaconych zakolach. Na proponowanym odcinku rzeki Gowienica zachowały się naturalne zbiorowiska roślinne, które wraz z wysokimi skarpami, licznymi wąwozami i wijącą się rzeką tworząc specyficzny krajobraz. Krawędzie doliny pokryte są przede wszystkim lasami zboczowymi *Mecruruali-Fagetum* oraz *Stelario-Carpinetum*. W miejscach będących w zasięgu bezpośredniego oddziaływania wód powierzchniowych wykształciły się olsy źródliskowe *Cardamino-Alnetum Meijer-Drees* (Banaś i in. 2001). W dolinie rzeki Gowienicy Banaś i in. (2001) stwierdzili występowanie aż 196 gatunków roślin, w tym 7 mszaków, 12 paprotników i 176 roślin naczyniowych. Wykazano występowanie takich gatunków zagrożonych oraz chronionych jak: czosnek niedźwiedzi *Allium ursinum* (tworzący miejscami duże łany), paprotka zwyczajna *Polypodium vulgare*, skrzyp zimowy *Equisetum hiemale*, widłak jałowcowaty *Lycopodium annotinum*, widłak goździsty *Lycopodium clavatum*, wiciokrzew pomorski *Lonicera peryclimenum*, bieliszka siwa *Lecobryum glaucum*, widłoząb kędzierzawy *Dicranum polysetum*, widłoząb miotlasty *Dicranum scoparium*. Ponadto podczas badań mikologicznych (Łyczek i in. 2001) stwierdzono na tym obszarze dużą liczebność grzybów wielkoowocnikowych – 103 gatunki. Do stwierdzonych grzybów należą gatunki zaliczone do kategorii narażonych na wyginiecie (V): grzybówka złototrzonowa *Mycena renati*, żagiew guzowata *Polyporus tuberaster*, monetka bukowa *Oudemansiella mucida*. W kategorii grzybów rzadkich (R) stwierdzono: grzybówkę szafranową *Mycena crocata*, grzybówkę delikatną *Mycena adscendens*, włośniankę korzeniastą *Hebeloma radicosum*, siedzunia sosnowego *Sparassis crispa*.

Rezerwat przyrody w całości znajduje się w granicach dwóch obszarów Natura 2000 Ostoja Goleniowska PLH320013 oraz Puszcza Goleniowska PLB320012. Wzdłuż rzeki stwierdzono siedliska przyrodnicze: 91E0 łągi wierzbowe, topolowe, olszowe i jesionowe (*Salicetum albo-fragilis*, *Populetum albae*, *Alnion glutinoso-incanae*) i olsy źródliskowe (siedlisko priorytetowe) występujące wzdłuż rzeki, na zboczach doliny występują 9110 kwaśne buczyny oraz 9130 żyzne buczyny, a także 9160 grąd subatlantycki (*Stellario-Carpinetum*). Sama rzeka Gowienica reprezentuje siedlisko przyrodnicze 3260 - nizinne i podgórskie rzeki ze zbiorowiskami włosieniczników *Ranunculion fluitantis*. Siedlisko 3260 zajmuje dna koryt strumieni i rzek, najczęściej (I) - II - V rzędu o średnio intensywnym do intensywnego przepływie wody, osadach z dominującą frakcją piaszczystą, żwirową lub drobnokamienistą (z widocznym udziałem większych kamieni i głazów), zasilane wodami podziemnymi lub z intensywną wymianą wód między korytem rzeki a jej strefą hyporeiczną poprzez przepuszczalne osady dennie. Ciekie te przynajmniej we fragmentach porośnięte są przez płyty roślin zakorzenionych w dnie i z zanurzonymi w wodzie pędami, rzadziej wytwarzających również liście pływające po powierzchni wody lub pędy częściowo wyniesione ponad powierzchnię (częste przy brzegu lub w mikrosiedliskach o spowolnionym przepływie wody). W skład roślinności siedliska wchodzi również przytwierdzone do dna mszaki i makroskopowe glony (zielenice nitkowate, krasnorosty). Podczas badań realizowanych w ramach dokumentacji do planu zadań ochronnych obszaru Natura 2000 Ostoja Goleniowska PLH320013 wykazano występowania rzadkiego krasnorosta *Hildebrandtia rivularis*.

Obszar jest ostoją dla wielu gatunków płazów, gadów, ptaków (np. zimorodek *Alcedo atthis*, gągoł

Bucephala clangula, samotnik *Tringa ochropus*, żuraw *Grus grus*) ssaków (np. bóbr *Castor fiber* i wydra *Lutra lutra*) oraz ryb i minogów (np. koza *Cobitis taenia*, głowacz białopłetwy *Cottus gobio*, pstrąg potokowy *Salmo trutta m. fario*, troć wędrowna *Salmo trutta m. trutta*, minóg rzeczny *Lampetra fluviatilis*).

Powyższe aspekty sprawiają, że obszar rezerwatu przyrody charakteryzuje się ponadprzeciętnymi walorami krajobrazowymi oraz przyrodniczymi. Za cel ochrony uznano zachowanie szczególnych walorów krajobrazowych i przyrodniczych przełomowego odcinka doliny rzeki Gowienicy, wraz z cennymi ekosystemami leśnymi i źródłiskowymi oraz związanymi z nimi stanowiskami ginących, rzadkich i chronionych gatunków lądowej i wodnej flory i fauny.

Powyższe uwarunkowania stały się podstawą klasyfikacji rezerwatu, zgodnie z rozporządzeniem Ministra Środowiska z dnia 30 marca 2005 r. w sprawie rodzajów, typów i podtypów rezerwatów przyrody (Dz. U. Nr 60, poz. 533), do rodzaju rezerwatów: krajobrazowy (K). Ze względu na dominujący przedmiot ochrony: typ – krajobrazów (PBf), podtyp – krajobrazów naturalnych (kn). Ze względu na główny typ ekosystemu: typ – różnych ekosystemów (EE), podtyp – lasów i wód (lw).

Rezerwatowi nadano imię Macieja Trzeciaka (1974 – 2016) dla upamiętnienia wkładu w ochronę przyrody oraz rozwój nowoczesnych standardów ochrony środowiska w całym kraju. W latach 2001-2007 pełnił funkcję Wojewódzkiego Konserwatora Przyrody w Szczecinie. Z jego inicjatywy ustanawiano nowe formy ochrony przyrody, w tym rezerwaty przyrody, przyczyniając się do zwiększenia powierzchni obszarów chronionych w województwie zachodniopomorskim. Następnie jako Główny Konserwator Przyrody, Podsekretarz Stanu w Ministerstwie Środowiska w latach 2007-2009, był współtwórcą jednej z największych reform ochrony przyrody od czasu wejścia Polski do Unii Europejskiej. Dzięki jego staraniom zreformowano polski system ochrony przyrody, utworzono kompletną sieć obszarów Natura 2000 i utworzono Generalną Dyрекcję Ochrony Środowiska i 16 regionalnych dyrekcji ochrony środowiska oraz przeniesiono kompetencje wojewody i ministra z zakresu ochrony przyrody i ocen oddziaływania na środowisko na regionalne dyrekcje, regionalnych konserwatorów przyrody i Generalnego Dyrektora. Dodatkowo zrewolucjonizował polski system prawny ocen oddziaływania przedsięwzięć na środowisko implementując prawo unijne do prawa krajowego tworząc kompetentne organy ocen oddziaływania na środowisko odpowiedzialne za ocenę wpływu na środowisko wybranych przedsięwzięć.

Obszar rezerwatu obejmujący lasy w całości znajduje się na gruntach będących w zarządzie Państwowego Gospodarstwa Leśnego Lasy Państwowe Nadleśnictwo Goleniów. Odcinek rzeki Gowienica oraz jej dopływy znajdują się na terenie działek będących w zarządzie Państwowego Gospodarstwa Wodnego Wody Polskie Regionalny Zarząd Gospodarki Wodnej w Szczecinie, tj.: dz. nr 37 obręb Babigoszcz, gm. Przybiernów, dz. nr 205 obręb Widzeńsko, gm. Stepnica (rzeka Gowienica na odcinku Babigoszcz - Widzeńsko), część dz. nr 105 obręb Babigoszcz, gm. Przybiernów (Struga Henrykowska), część dz. nr 15/1 obręb Babigoszcz, gm. Przybiernów (Struga Dzieszowska). Przebieg granic rezerwatu przyrody zaakceptowany został przez Nadleśnictwo Goleniów oraz Regionalny Zarząd Gospodarki Wodnej w Szczecinie.

Projekt niniejszego zarządzenia został opracowany z uwzględnieniem Wytycznych Generalnego Dyrektora Ochrony Środowiska w zakresie redagowania zarządzeń regionalnego dyrektora ochrony środowiska dotyczących rezerwatów przyrody. Powierzchnia rezerwatu wynika z powierzchni poligonu opisanego współrzędnymi punktów załamania granicy rezerwatu (matematyczna suma pola powierzchni rzutu). Zgodnie z dokonanymi obliczeniami wynosi ona 86,21ha.

W celu zabezpieczenia rezerwatu przyrody przed zagrożeniami zewnętrznymi, wyznaczono otulinę o powierzchni 13,22 ha, na terenie gminy Przybiernów w powiecie goleniowskim Projekt otuliny rezerwatu przyrody obejmuje grunty prywatne pokryte przez lasy, pastwiska, nieużytki oraz grunty orne. Zgodnie z art. 5 pkt 14 ustawy o ochronie przyrody otulina jest strefą ochronną graniczącą z formą ochrony przyrody i wyznaczona jest indywidualnie dla formy ochrony przyrody w celu zabezpieczenia przed zagrożeniami zewnętrznymi wynikającymi z działalności człowieka. Zgodnie z tą ustawą, zagrożeniem zewnętrznym jest

czynnik mogący wywołać niekorzystne zmiany cech fizycznych, chemicznych lub biologicznych zasobów, tworów i składników chronionej przyrody, walorów krajobrazowych oraz przebiegu procesów przyrodniczych, wynikający z przyczyn naturalnych lub z działalności człowieka, mający swoje źródło poza granicami obszarów lub obiektów podlegających ochronie prawnej.

Projekt zarządzenia poddano konsultacjom społecznym poprzez wydanie obwieszczenia z dnia 31 marca 2026 r., znak: WNR.6200.27.2025.MKP.4, które podano do publicznej wiadomości poprzez publikację w Biuletynie Informacji Publicznej RDOŚ, wywieszenie na tablicy ogłoszeń RDOŚ, publikację w prasie o zasięgu regionalnym (.....) oraz przesłanie do: Nadleśnictwa Goleniów, Regionalnej Dyrekcji Lasów Państwowych w Szczecinie, Urzędu Gminy Przybiernów, Urzędu Gminy Stepnica, Starostwa Powiatowego w Goleniowie oraz Państwowego Gospodarstwa Wodnego Wody Polskie, Regionalnego Zarządu Gospodarki Wodnej w Szczecinie, z prośbą o jego wywieszenie na tablicach ogłoszeń.

W trakcie konsultacji społecznych nie wniesiono uwag do projektu zarządzenia/wniesiono następujące uwagi.....

Propozycja uznania obszaru za rezerwat przyrody została pozytywnie zaopiniowana przez Regionalną Radę Ochrony Przyrody - uchwała nr 17/2026 Regionalnej Rady Ochrony Przyrody z dnia 27 lutego 2026 r.

Projekt zarządzenia przesłano do konsultacji do Generalnej Dyrekcji Ochrony Środowiska. Generalny Dyrektor Ochrony Środowiska, pismem z dnia.....

Projekt zarządzenia, na podstawie art. 59 ust. 2 ustawy z dnia 23 stycznia 2009 r. o wojewodzie i administracji rządowej w województwie (Dz. U. z 2025 r. poz. 428.), został uzgodniony z Wojewodą Zachodniopomorskim pismem z dnia r., znak:

Zarządzenie będzie miało wpływ na wydatki Budżetu Państwa, w zasobach Regionalnego Dyrektora Ochrony Środowiska w Szczecinie związane z koniecznością przygotowania planu ochrony dla rezerwatu przyrody (w przeciągu pierwszych pięciu lat od uznania obiektu za rezerwat) oraz realizacji zawartych w nim działań ochronnych i oznakowania granic rezerwatu tablicami urzędowymi, regulaminowymi i informacyjnymi. Część środków na ww. prace pochodzić będzie z funduszy zewnętrznych. Zarządzenie nie będzie miało bezpośredniego wpływu na rynek pracy, konkurencyjność wewnętrzną i zewnętrzną gospodarki oraz na sytuację i rozwój regionów. Nie naruszy także przepisów zawartych w prawie Unii Europejskiej.