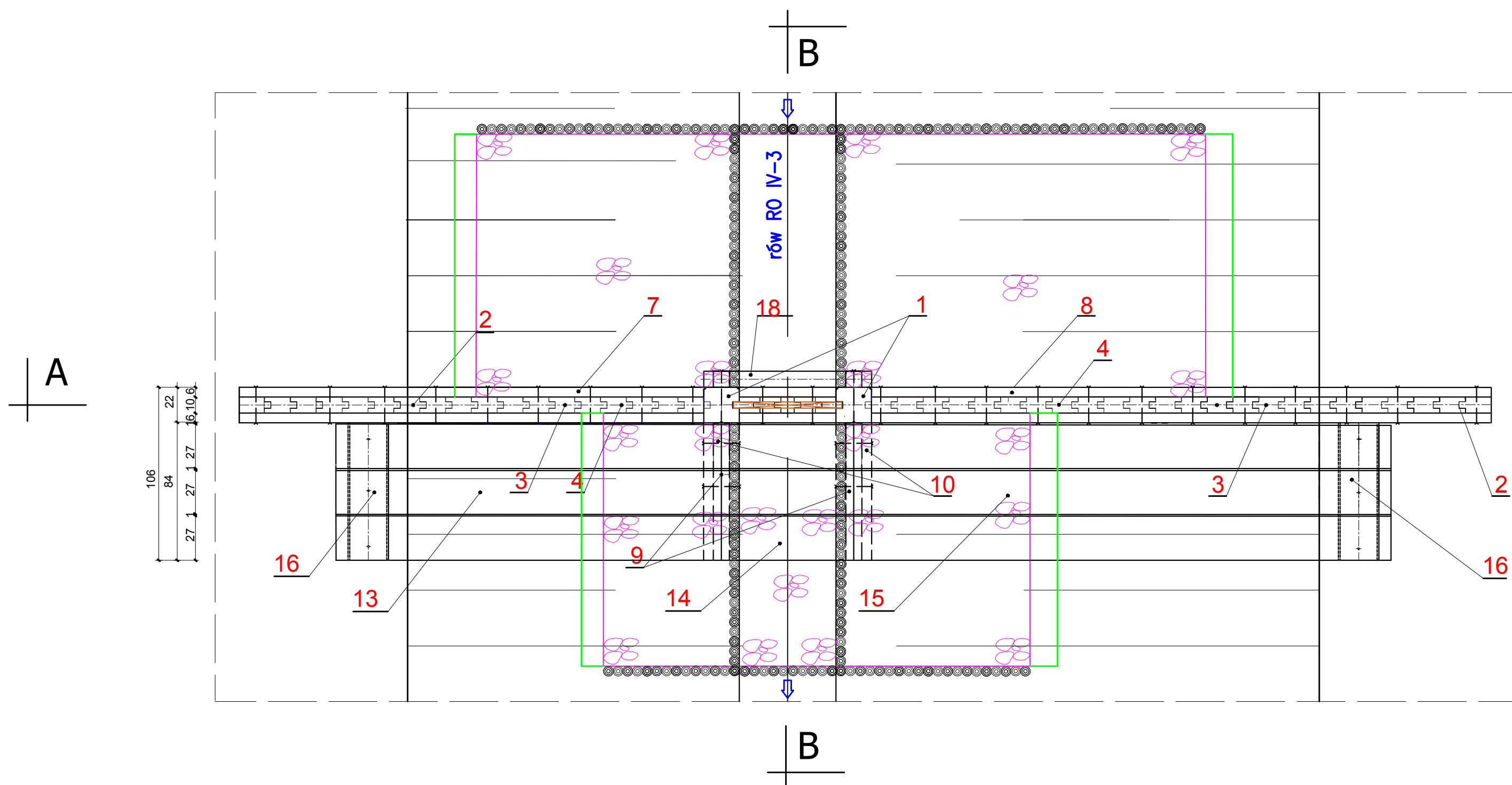
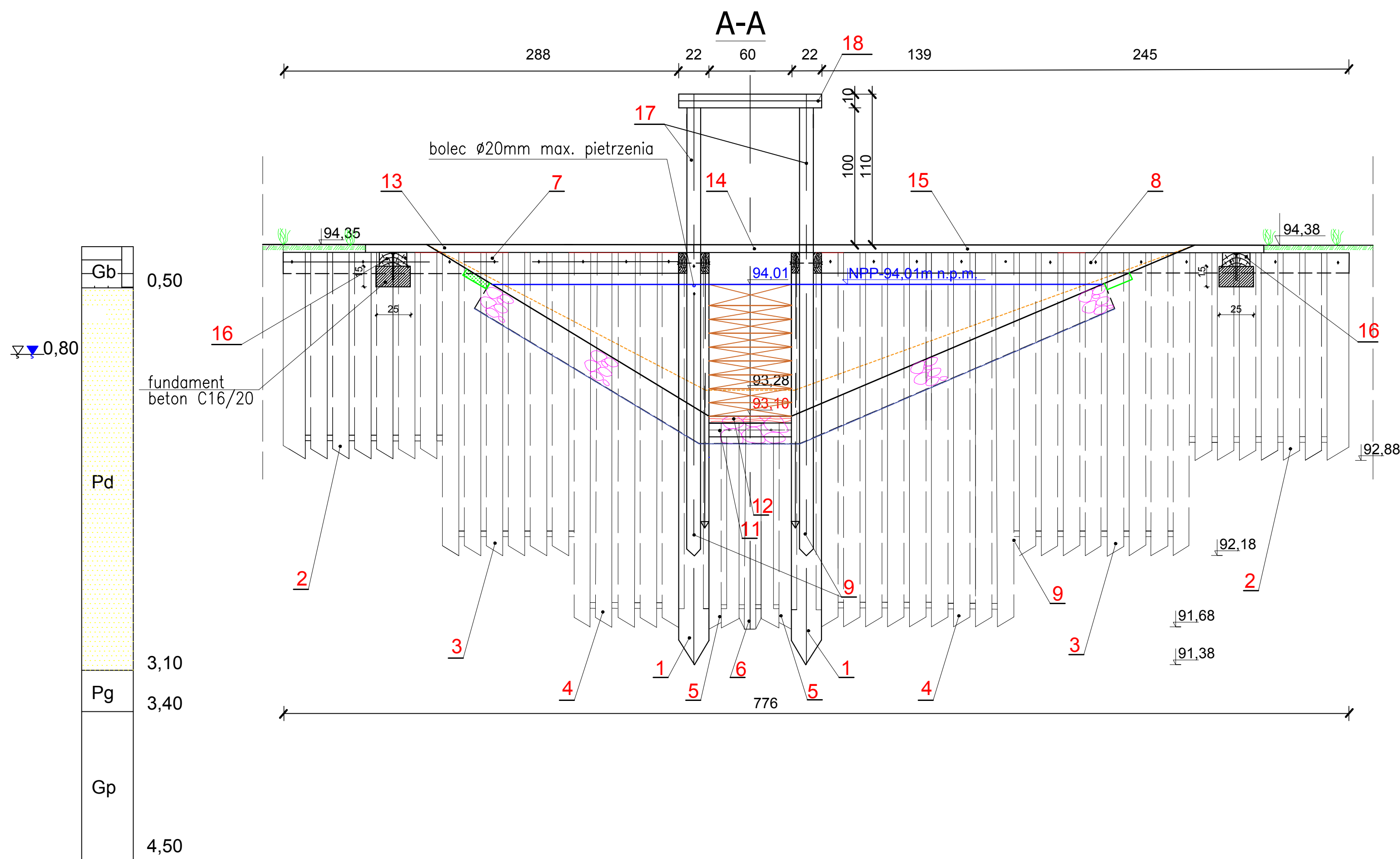


Rzut z góry

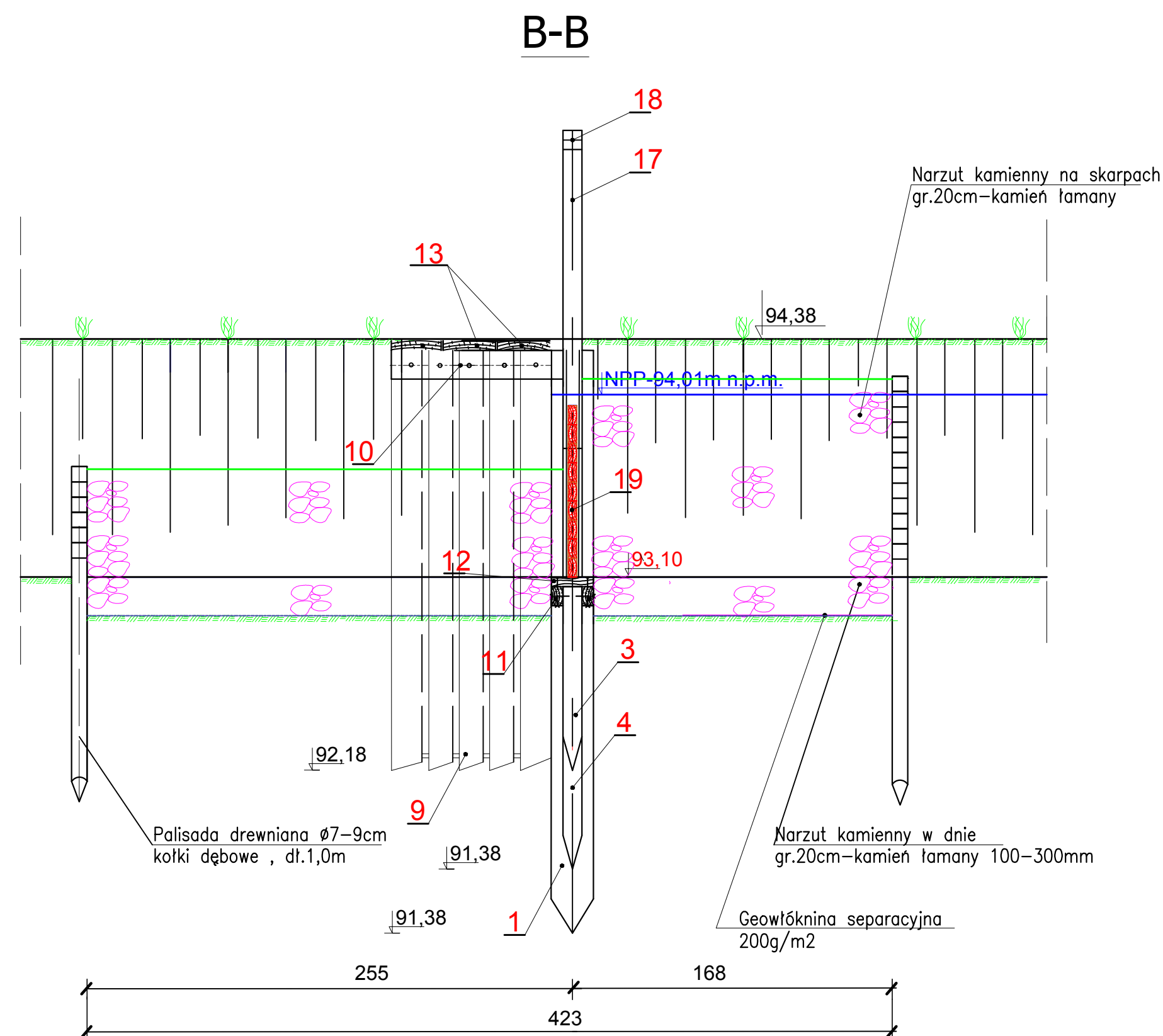


Nr	WYSZCZEGÓLNIENIE	Przekrój [cm]	Dł. [m]	Ilość [szt]	Dł.sumar. [m]	Pow.przekr. [m] ²	Kubatura [m] ³
1	Pal kierujący	22*22	3,00	2	6,00	0,048	0,288
2	Brus ścianki szczelnej, h=1,50m	20*10	1,50	14	21,00	0,020	0,420
3	Brus śianki szczelnej, h=2,20m	20*10	2,20	14	30,80	0,020	0,616
4	Brus śianki szczelnej, h=2,70m	20*10	2,70	14	37,80	0,020	0,756
5	Brus śianki szczelnej, h=1,50m	17*10	1,50	4	6,00	0,017	0,102
6	Brus śianki szczelnej, h=1,50m	18*10	1,50	1	1,50	0,018	0,027
7	Belka oczepu ścianki	15*6	2,88	2	5,76	0,009	0,052
8	Belka oczepu ścianki	15*6	3,84	2	7,68	0,009	0,070
9	Brus kładki	20*10	2,20	10	22,00	0,020	0,440
10	Oczep brusów kładki	15*6	0,84	4	3,36	0,009	0,030
11	Belka	10*6	0,60	2	1,20	0,006	0,007
12	Belka progowa	22*5	0,70	1	0,70	0,011	0,008
13	Deska kładki	27*6	2,39	3	7,17	0,016	0,114
14	Deska kładki	27*6	0,82	3	2,46	0,016	0,039
15	Deska kładki	27*6	3,34	3	10,02	0,016	0,160
16	Belka	24*10	0,83	2	1,66	0,019	0,032
17	Śtupek	10*10	1,00	2	2,00	0,010	0,020
18	Poręcz	10*10	0,90	1	0,90	0,010	0,009
19	Szandory	10*4,4	0,69	9	6,21	0,004	0,025

Przekrój poprzeczny



Przekrój poprzeczny



UWAGI

- 1.Przy wbijaniu ścianki szczelnej, należy stosować brusy o 15cm dłuższe od projektowanych. Po osiągnięciu wymaganej głębokości wbicia, głowice należy rozkuć a krawędź ścianki docisnąć do projektowanej rzędnej (z uwzględnieniem deski zwieńczającej przelew).
- 2.Do wykonania zastawki używać drewna debowego D30
- 3.Lączniki do drewna (sruby $\varnothing 10\text{mm}$, podkładki, wkręty $\varnothing 10\text{mm}$) wykonać ze stali nierdzewnej.

<h1 style="text-align: center;">PROJEKTOWANIE , NADZÓR I WYKONAWSTWO ROBÓT</h1> <h2 style="text-align: center;">Leonard Szyszka</h2> <p style="text-align: center;">64-100 Leszno, ul. J. Wiśniewskiego 4</p>			
Nazwa zadania	Budowa zastawki piętrzący na terenie Nadleśnictwa Piaski w Leśnictwie Kawcze (Odz.37-m, 44-1) oraz Leśnictwie Halin (Odz.217-b)		
Stadium	Projekt techniczny		
Adres obiektu	Leśnictwo Halin, oddział 217-b, cz. ewidenc. 5217-1 obrob. ewidencyjny 0008 Olszok	Skala	1:25
Rysunek	RYСУNEK OGÓLNY ZASTAWKI NR 3 W KM 0+974 ROWU RO IV-3		Rysunek nr 5.3
Funkcja	Tytuł, imię i nazwisko	Specjalność	Data oprac. 05.2022
Projektant	mgr. inż. Leonard Szyszka	wodno-melioracyjna	Nr upr. bud. 935/87/L
Projektant			Podpis