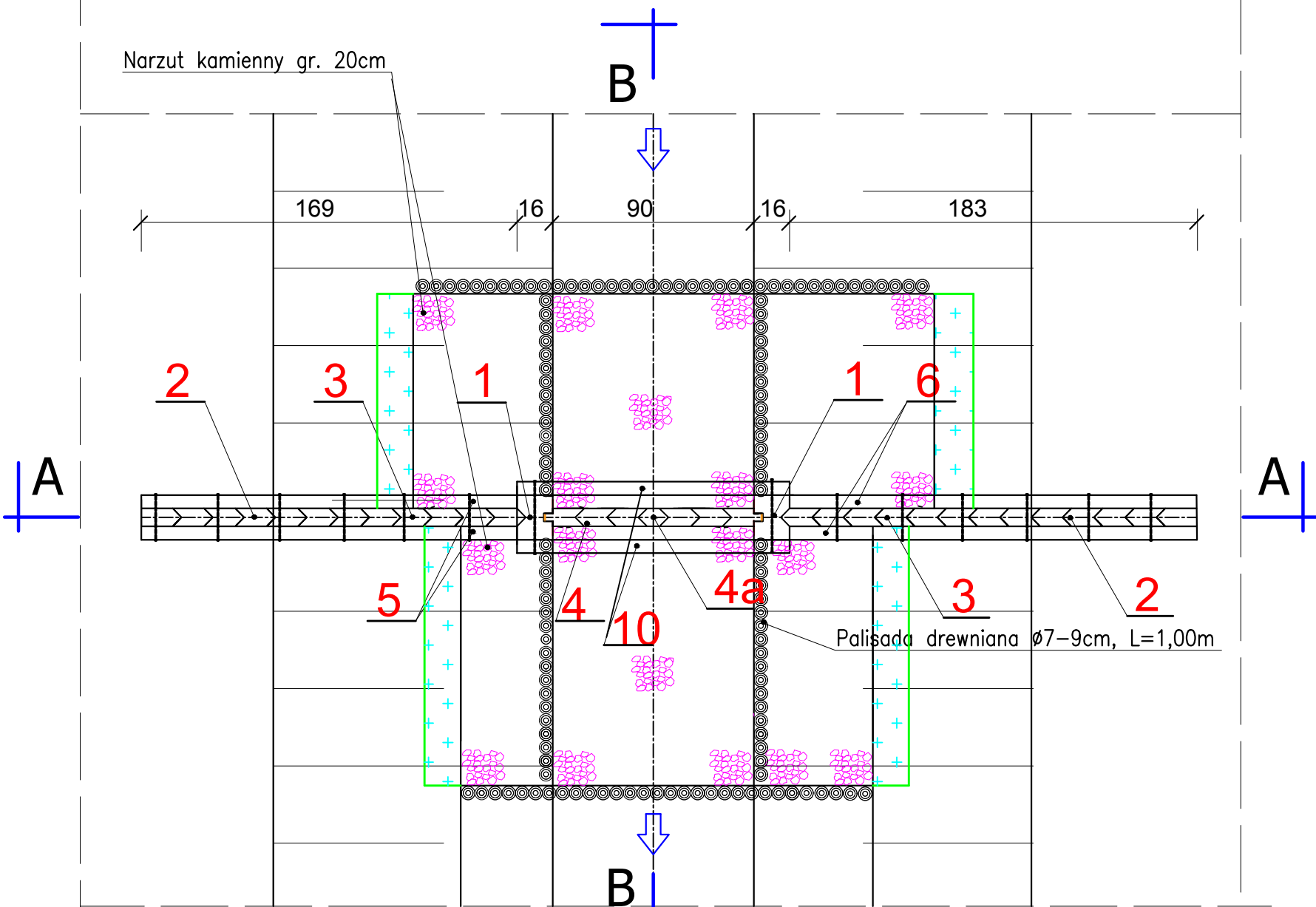
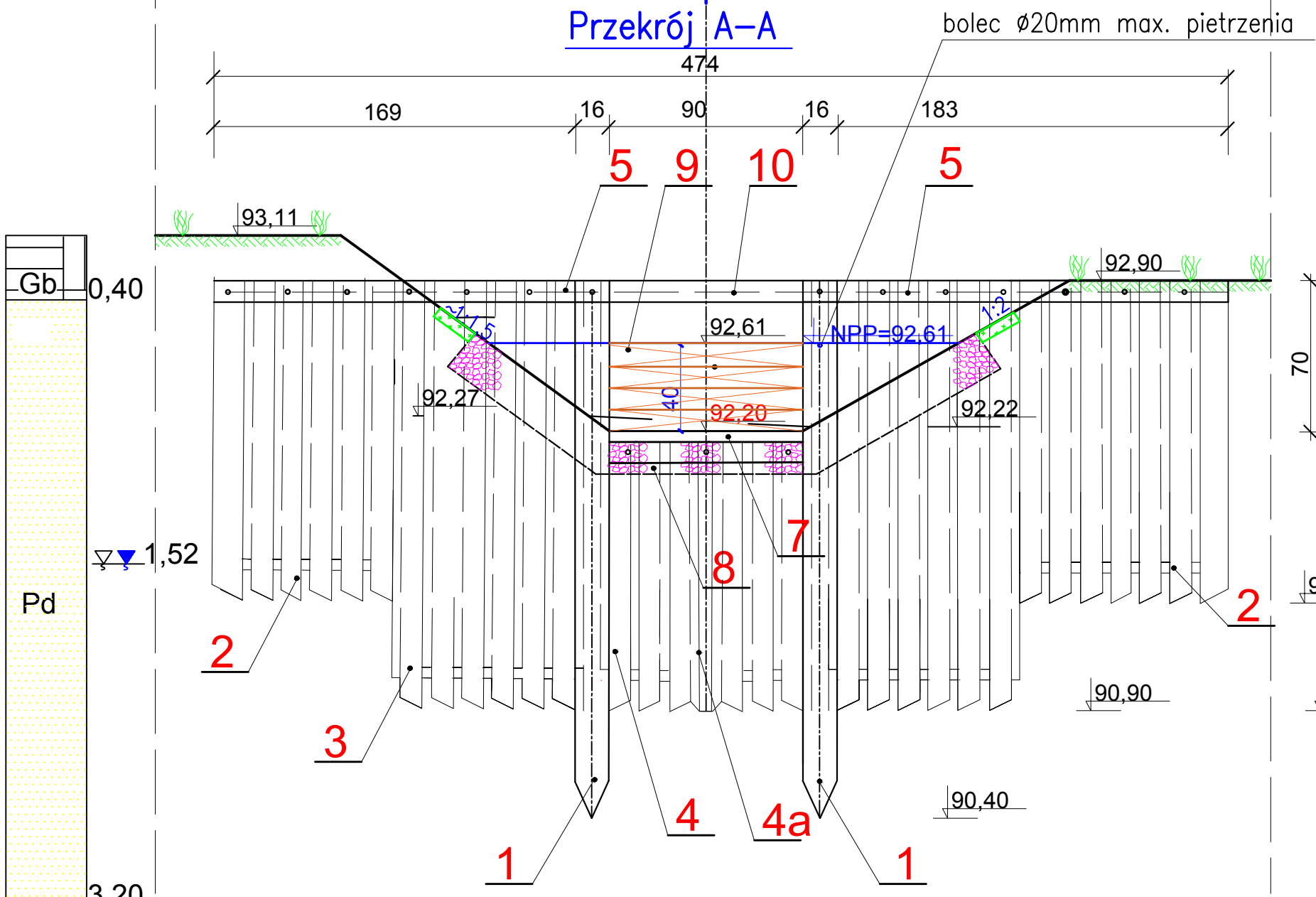


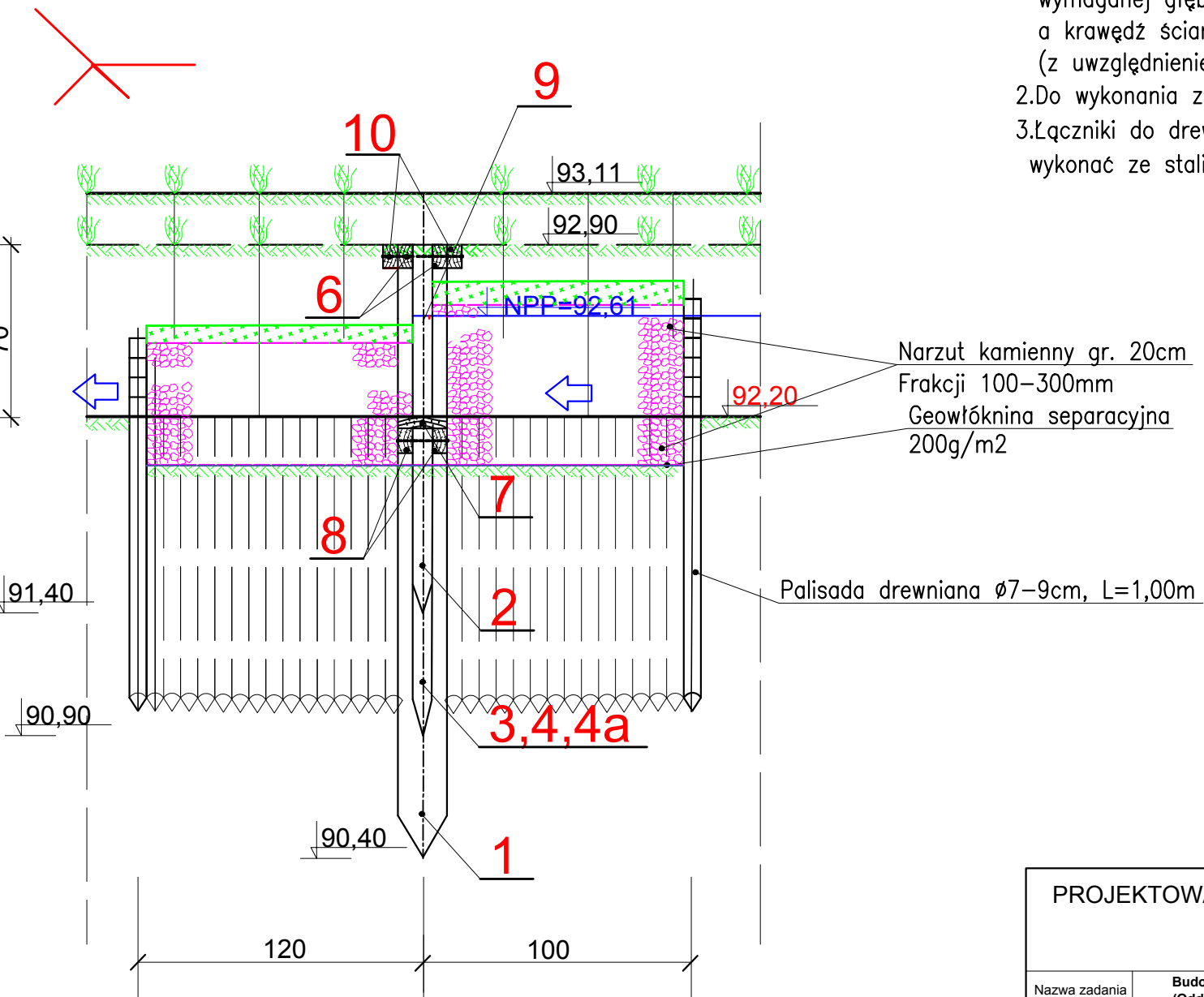
RZUT Z GÓRY



Przekrój A-A



Przekrój B-B



Nr	WYSZCZEGÓLNIENIE	Przekrój /cm/	Dł. /m/	Ilość /szt/	Dł.sumar. /m/	Pow.przetr. /m ²	Kubatura /m ³
1	Pał kierujący	20*16	2,50	2	5,00	0,032	0,160
2	Brys ścianki szczelnej h=150cm	18*8	1,50	13	19,50	0,014	0,273
3	Brys ścianki szczelnej h=200cm	18*8	2,00	12	24,00	0,014	0,336
4	Brys ścianki szczelnej h=125cm	18*8	1,25	6	7,50	0,011	0,083
4a	Brys ścianki szczelnej h=125cm	13,5*8	1,25	1	1,25	0,011	0,014
5	Belka oczepu	10*6	1,69	2	3,38	0,006	0,020
6	Belka oczepu	10*6	1,83	2	3,66	0,006	0,022
7	Belka progowa	20*5	0,98	1	0,98	0,010	0,010
8	Belka	10*6	0,90	2	1,80	0,006	0,011
9	Szandory	10*3,2	0,97	4	3,88	0,003	0,012
10	Belka	10*6	1,22	2	2,44	0,004	0,010

UWAGI

- 1.Przy wbijaniu ścianki szczelnej, należy stosować bryły o 15cm dłuższe od projektowanych. Po osiągnięciu wymaganej głębokości wbicia, głowice należy rozkuć a krawędź ścianki dociąć do projektowanej rzędnej (z uwzględnieniem deski zwieńczającej przelew).
- 2.Do wykonania zastawki używać drewna dębowego D30
- 3.Łączniki do drewna (śruby $\varnothing 12\text{mm}$, podkładki,wkręty $\varnothing 10\text{mm}$) wykonać ze stali nierdzewnej

PROJEKTOWANIE , NADZÓR I WYKONAWSTWO ROBÓT

Leonard Szyszka

64-100 Leszno, ul. J.Wiśniewskiego 4

Nazwa zadania	Budowa zastawek piętrzących na terenie Nadleśnictwa Piaski w Leśnictwie Kawcze (Oddz.37-m, 44-i) oraz Leśnictwie Halin (Oddz.217-b)		
Stadium	Projekt techniczny		
Adres obiektu	Leśnictwo Kawcze , oddział 37-m , dz. ewiden.5037/2 obręb ewidencyjny 0010 Sowiny	Skala	1 : 25
Rysunek	RYSUNEK OGÓLNY ZASTAWKI NR 2 W KM 0+215 ROWU RM-28		Rysunek nr 5.2
Funkcja	Tytuł, imię i nazwisko	Specjalność	Nr upr. bud. Podpis
Projektant	mgr inż. Leonard Szyszka	wodno-melioracyjna	935/87/Lo
Projektant			