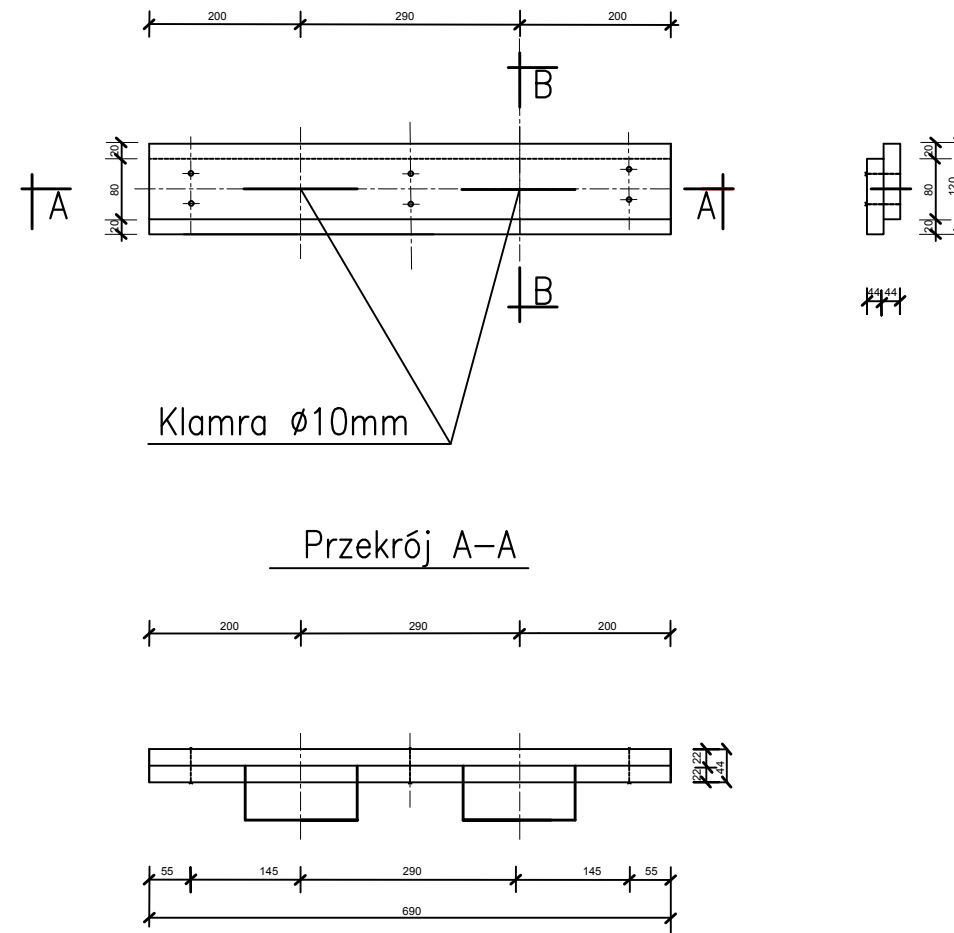
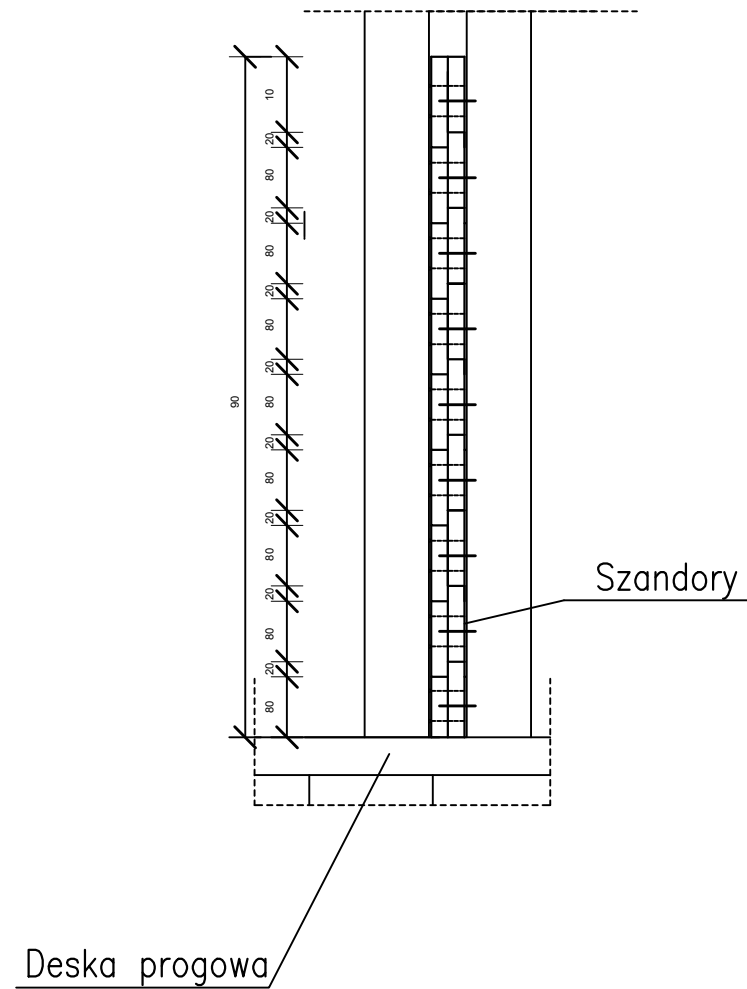


1:10

Przekrój B-B



<p align="center">PROJEKTOWANIE , NADZÓR I WYKONAWSTWO ROBÓT</p> <p align="center"><i>Leonard Szyszka</i></p> <p align="center">64-100 Leszno, ul. J.Wiśniewieckiego 4</p>				
Nazwa zadania	Budowa zastawek piętrzących na terenie Nadleśnictwa Piaski w Leśnictwie Kawcze (Oddz.37-m, 44-i) oraz Leśnictwie Halin (Oddz.217-b)			
Stadium	Projekt techniczny			
Adres obiektu	Leśnictwo Halin , oddział 217-b , dz. ewiden.5217 obręb ewidencyjny 0008 Osiek		Skala	1 :10
Rysunek	<p align="center">SZANDORY DREWNIANE</p> <p align="center">ZASTAWKA NR 3</p>		Rysunek nr	6.3
			Data oprac.	05.2022
Funkcja	Tytuł, imię i nazwisko	Specjalność	Nr upr. bud.	Podpis
Projektant	mgr inż. Leonard Szyszka	wodno-melioracyjna	935/87/Lo	
Projektant				