

POZA OPRACOWANIEM

POZA OPRACOWANIEM

POZA OPRACOWANIEM

LEGENDA:

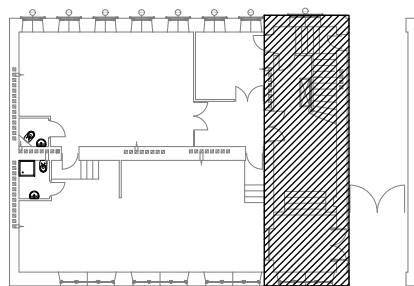


- WYKŁADZINA PCV PODSTAWOWA

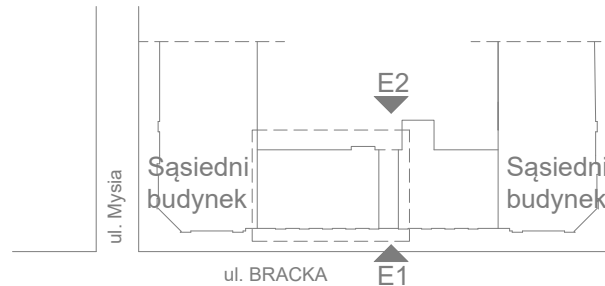


- WYKŁADZINA PCV DEKORACYJNA ORAZ STOPNIE SCHODOWE

Lokalizacja na kondygnacji:



Obrys budynku:



Nazwa i adres obiektu budowlanego:

Ministerstwo Rodziny, Pracy i Polityki Społecznej
Bracka 4, 00-502 Warszawa

Faza projektu:

PROJEKT TECHNICZNY

Branża:

ARCHITEKTURA

Temat opracowania:

RZUT PARTERU - RYSUNEK POSADZKI

Data:

10.04.2024

Skala:

1:50

Nr:

A-2.1

Projektował: **mgr inż. arch. Stanisław Rzepecki**

Nr uprawnień

Podpis

Specjalność:
architektoniczna do projektowania bez ograniczeń

MA/064/19