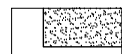


LEGENDA:

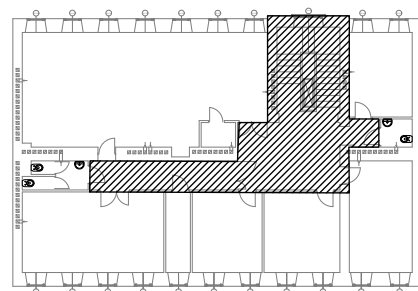


- PROJEKTOWANY SUFIT PODWIESZANY PEŁNY
PLYTY G-K

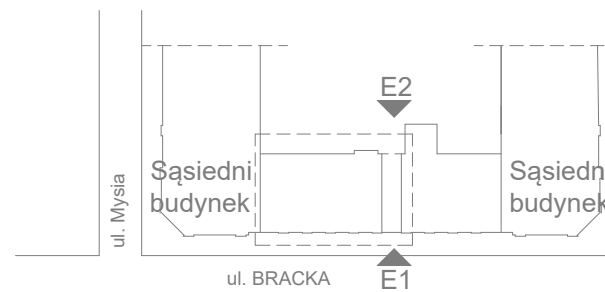


- PROJEKTOWANY SUFIT PODWIESZANY MODUŁOWY 60x60 cm

Lokalizacja na kondygnacji:



Obrys budynku:



Nazwa i adres obiektu budowlanego:

Ministerstwo Rodziny, Pracy i Polityki Społecznej
Bracka 4, 00-502 Warszawa

Faza projektu:

PROJEKT TECHNICZNY

Branża:

ARCHITEKTURA

Temat opracowania:

RZUT PIĘTRA 1 - RYSUNEK SUFITU

Data:

10.04.2024

Skala:

1:50

Nr:

A-3.2

Projektował: **mgr inż. arch. Stanisław Rzepecki**

Specjalność:
architektoniczna do projektowania bez ograniczeń

Nr uprawnień

Podpis

MA/064/19