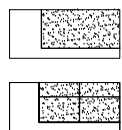


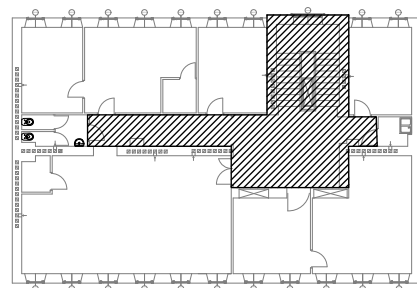
LEGEDA:



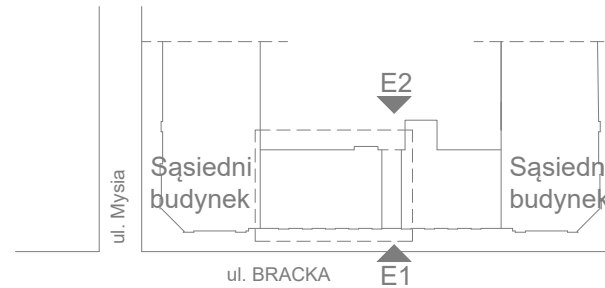
- PROJEKTOWANY SUFIT PODWIESZANY PEŁNY  
PLYTY G-K

- PROJEKTOWANY SUFIT PODWIESZANY MODUŁOWY 60x60 cm

Lokalizacja na kondygnacji:



Obrys budynku:



Nazwa i adres obiektu budowlanego:

**Ministerstwo Rodziny, Pracy i Polityki Społecznej**  
Bracka 4, 00-502 Warszawa

Faza projektu:

**PROJEKT TECHNICZNY**

Branża:

**ARCHITEKTURA**

Temat opracowania:

**RZUT PIĘTRA 2 - RYSUNEK SUFITU**

Data:

**10.04.2024**

Skala:

**1:50**

Nr:

**A-4.2**

Projektował: **mgr inż. arch. Stanisław Rzepecki**

Specjalność:  
architektoniczna do projektowania bez ograniczeń

Nr uprawnień

Podpis

**MA/064/19**