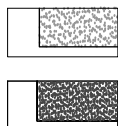


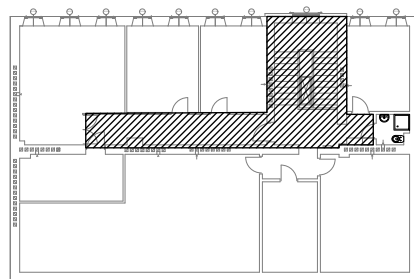
LEGEDA:



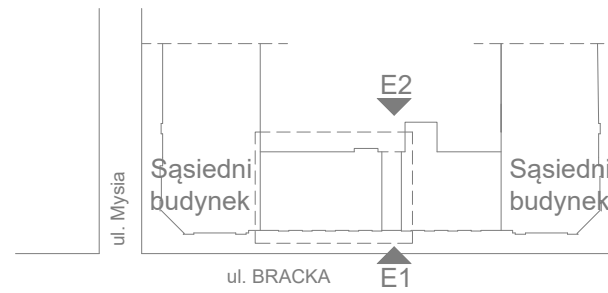
- WYKŁADZINA PCV PODSTAWOWA

- WYKŁADZINA PCV DEKORACYJNA ORAZ STOPNIE SCHODOWE

Lokalizacja na kondygnacji:



Obrys budynku:



Nazwa i adres obiektu budowlanego: Ministerstwo Rodziny, Pracy i Polityki Społecznej Bracka 4, 00-502 Warszawa			
Faza projektu: PROJEKT TECHNICZNY		Branża: ARCHITEKTURA	
Temat opracowania: RZUT PIĘTRA 4 - RYSUNEK POSADZKI			
Data: 10.04.2024		Skala: 1:50 Nr: A-6.1	
Projektował: mgr inż. arch. Stanisław Rzepecki		Nr uprawnień Podpis	
Specjalność: architektoniczna do projektowania bez ograniczeń		MA/064/19	