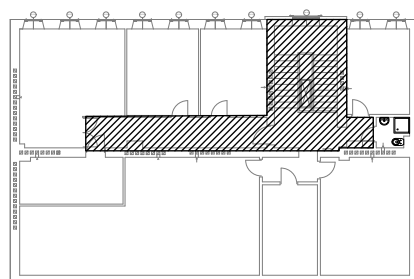
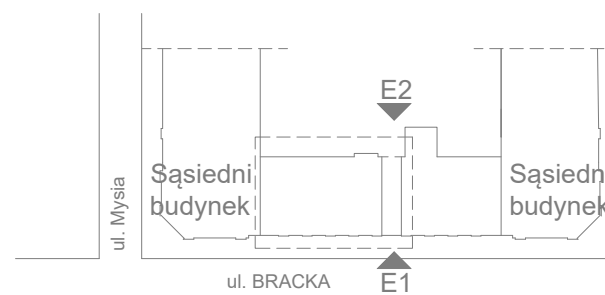


Lokalizacja na kondygnacji:



Obrys budynku:



Nazwa i adres obiektu budowlanego: <b>Ministerstwo Rodziny, Pracy i Polityki Społecznej</b> Bracka 4, 00-502 Warszawa			
Faza projektu: <b>PROJEKT TECHNICZNY</b>		Branża: <b>ARCHITEKTURA</b>	
Temat opracowania: <b>RZUT PIĘTRA 4 - FRAGMENT</b>			
Data: <b>10.04.2024</b>		Skala: <b>1:50</b>	Nr: <b>A-6</b>
Projektował: <b>mgr inż. arch. Stanisław Rzepecki</b>		Nr uprawnień	Podpis
Specjalność: architektoniczna do projektowania bez ograniczeń		<b>MA/064/19</b>	