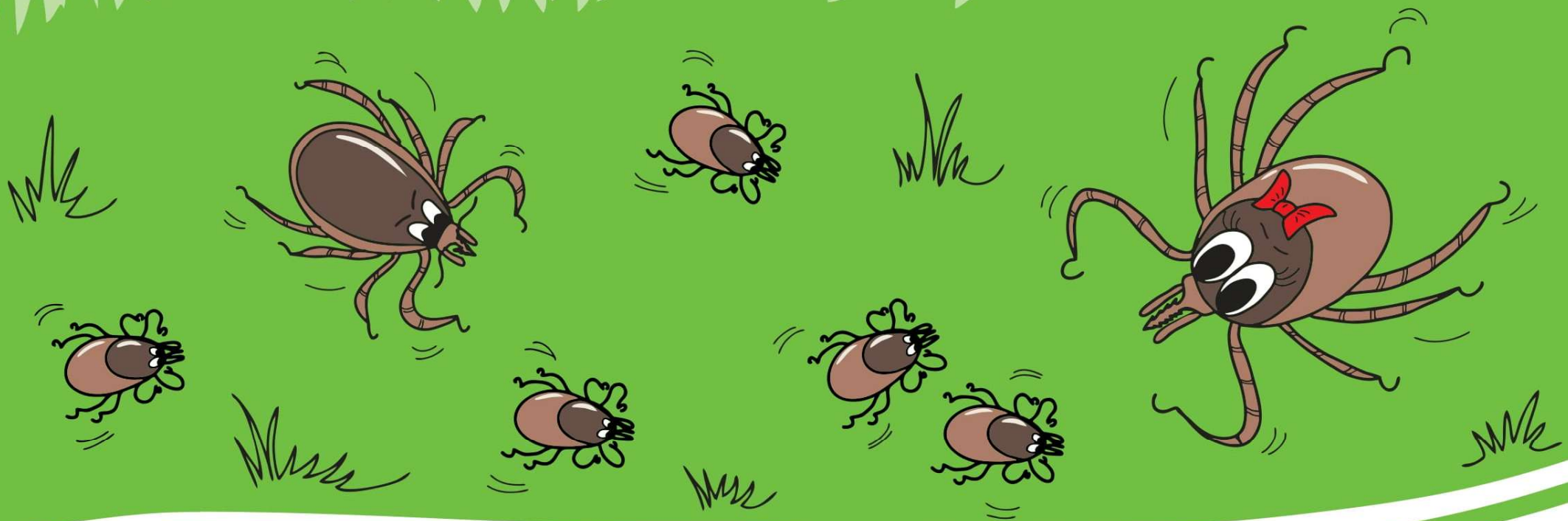


# KLESZCZ WANKA



KOLOROWANKA EDUKACYJNA

DOWIEDZ SIĘ WIĘCEJ O KLESZCZACH



## **Drogie Dzieci!**

KLESZCZowanka została stworzona specjalnie dla Was.  
Niech ta kolorowanka, która jest jednocześnie książeczką z ciekawostkami i łamigłówkami o kleszczach stanie się otwartą przestrzenią do działania.  
Rysujcie, kolorujcie, piszcie, dodawajcie swoje obrazki i litery.  
Niech powstanie Wasze wyjątkowe dzieło.

Wspaniałej zabawy 😊

## **Szanowni Dorośli - Rodzice, Dziadkowie, Opiekunowie, Nauczyciele!**

Zapraszamy Was do wspólnego spędzenia czasu z Dziećmi w towarzystwie kolorowanki edukacyjnej. Mamy nadzieję, że książeczka wesprze Was w prowadzeniu ważnych rozmów w formie zabawy, o tym, jak chronić się przed kleszczami.  
Przyjemnej podróży w świat kreatywności.

Z pozdrowieniami

*Warmińsko-Mazurski Państwowy  
Wojewódzki Inspektor Sanitarny*

*Aneta Czarniecka  
Obrazownik*

*Dyrektor Regionalnej Dyrekcji  
Lasów Państwowych w Olsztynie*



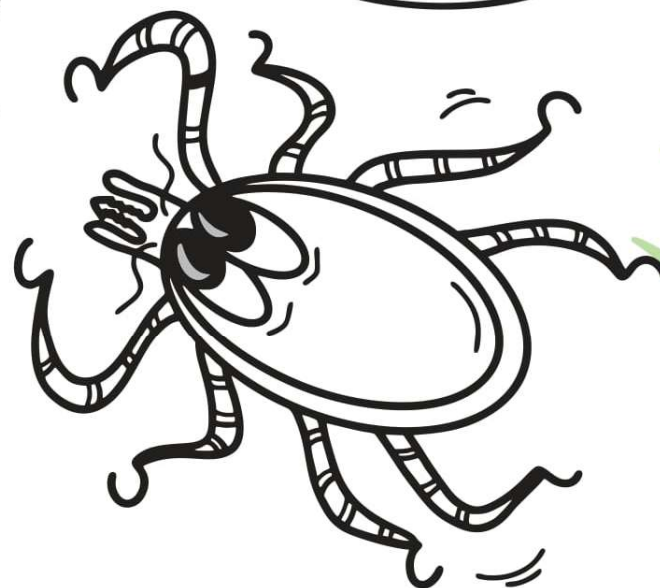
# POZNAJCIE NAS

PANI KLESZCZ



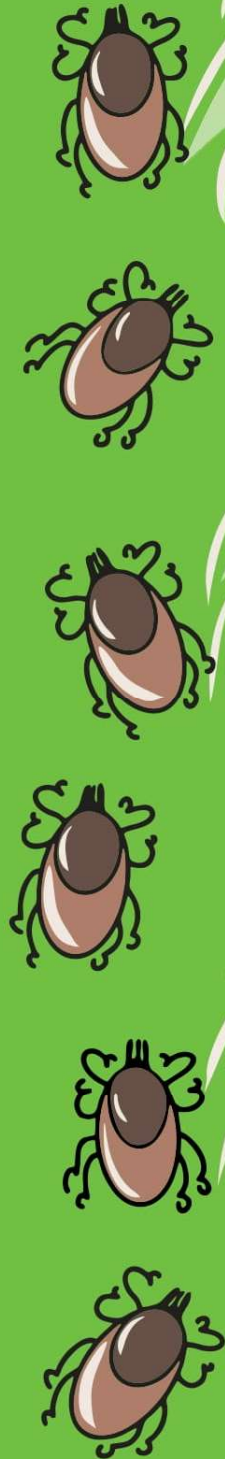
- JESTEŚMY PAJĘCZAKAMI
- ŻYJEMY NAWET DO 3. LAT
- JESTEŚMY PASOŻYTAMI  
ŻYWIĄCYMI SIĘ KRWIĄ  
ZWIERZĄT I LUDZI

PAN KLESZCZ



POŁĄCZ KROPKI  
I ZNAJDŹ KLESZCZA

ODSZUKAJ MNIE

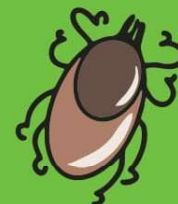
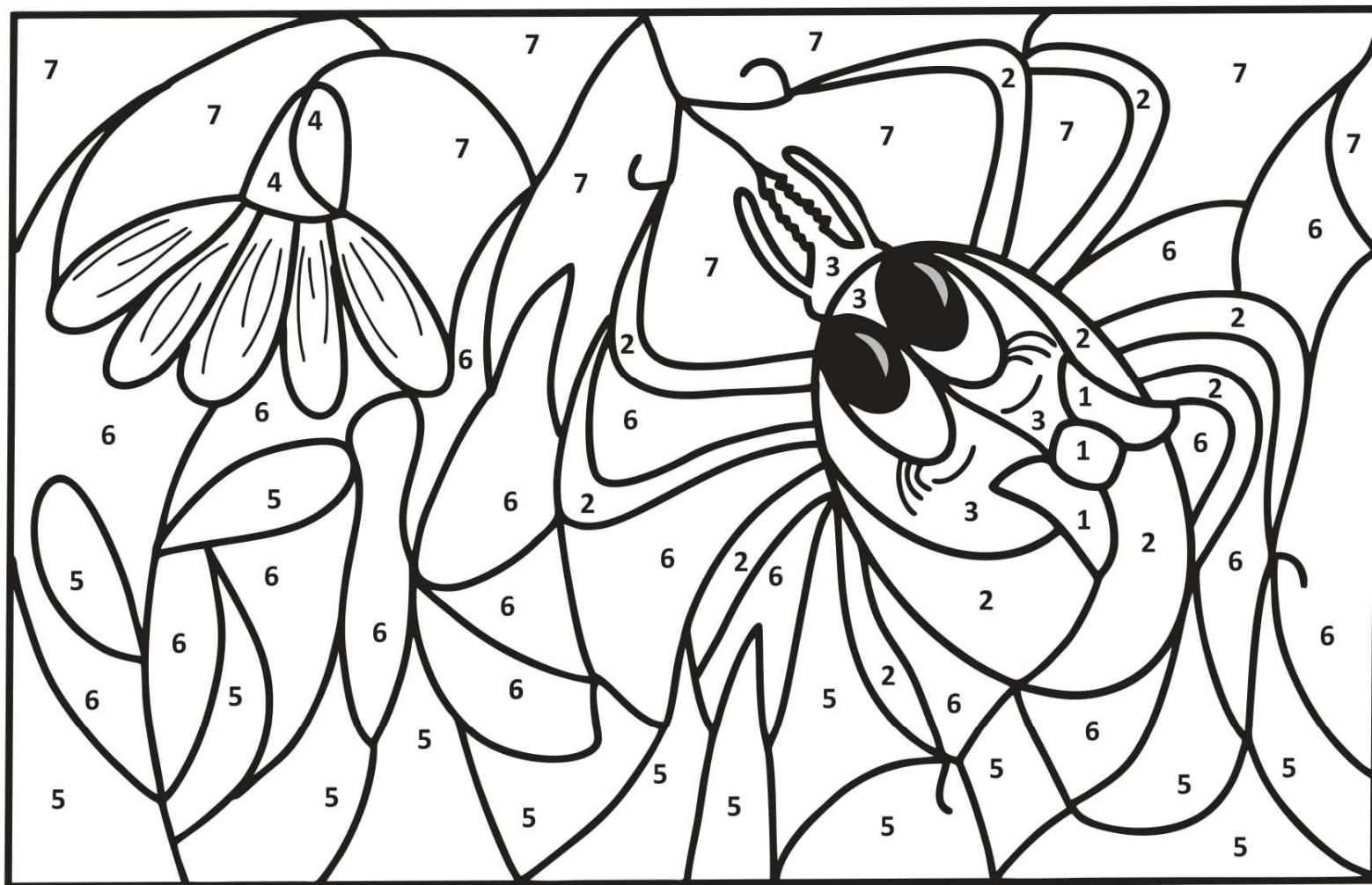


KLESZCZ TO TEŻ ZWIERZ. CIEKAWE, CO O NIM WIESZ?



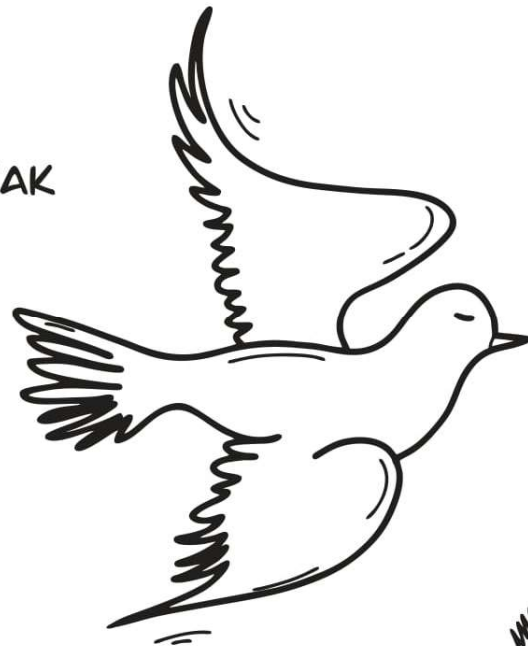
# KOLOROWANKA

POKOLORUJ ZGODNIE Z NUMERAMI

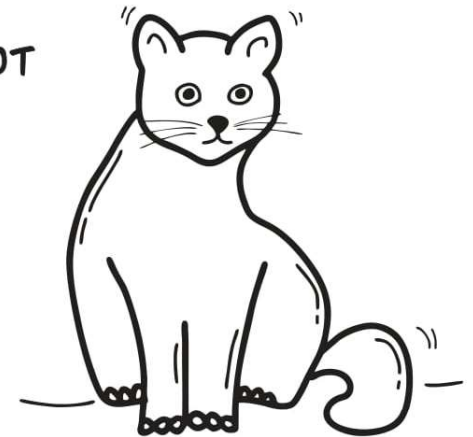


# ŻYWICIELE KLESZCZA

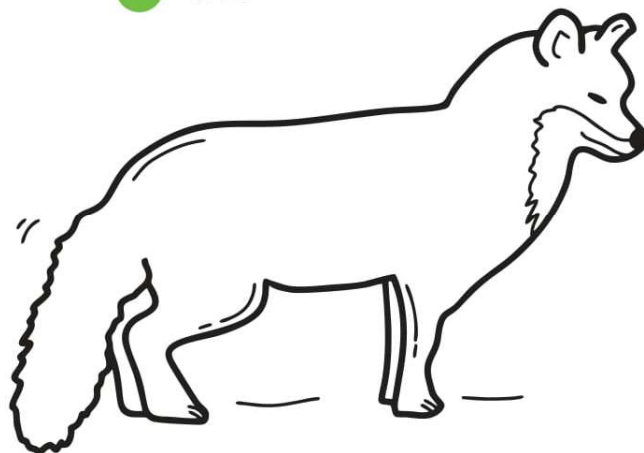
● PTAK



● KOT



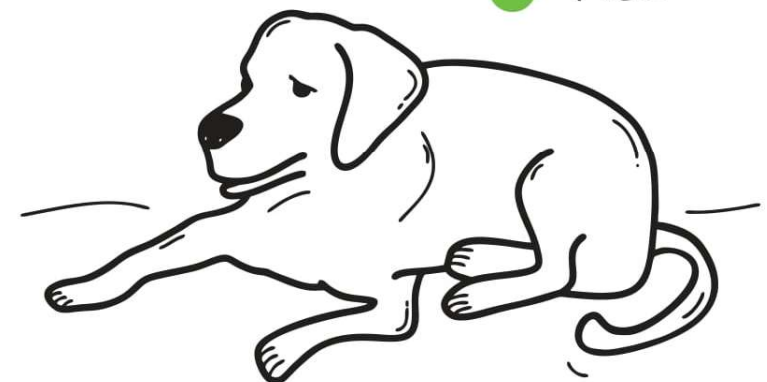
● LIS



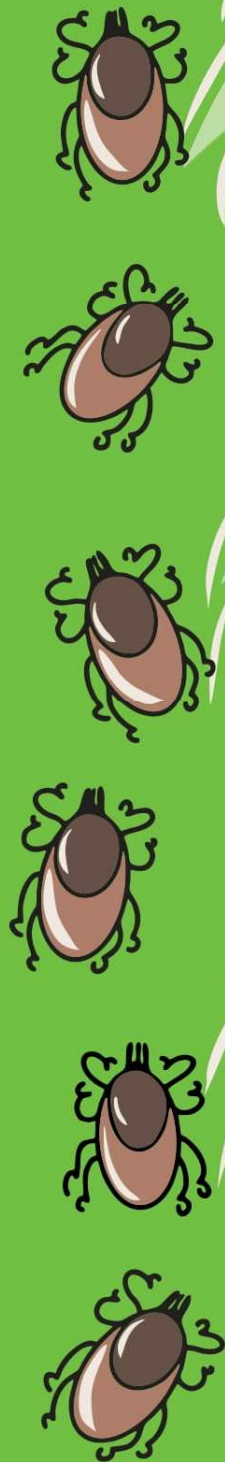
● JEŻ



● PIES



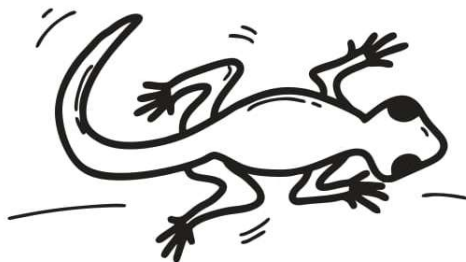
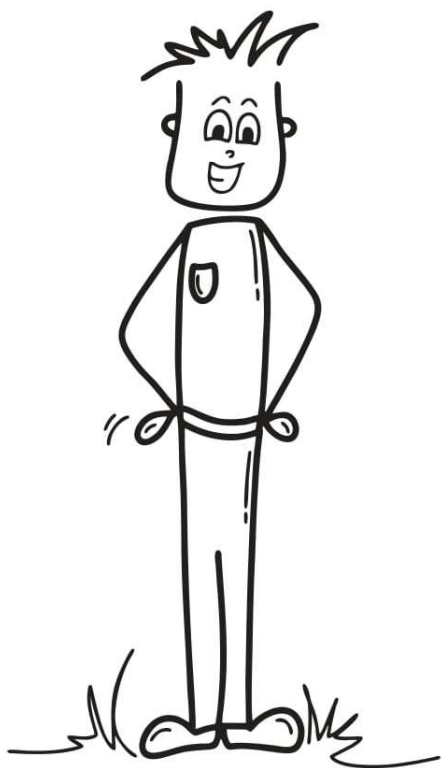
KLESZCZE ŻYWIĄ SIĘ KRWIĄ LUDZI I ZWIERZĄT





# ŻYWICIELE KLESZCZA

● CZŁOWIEK

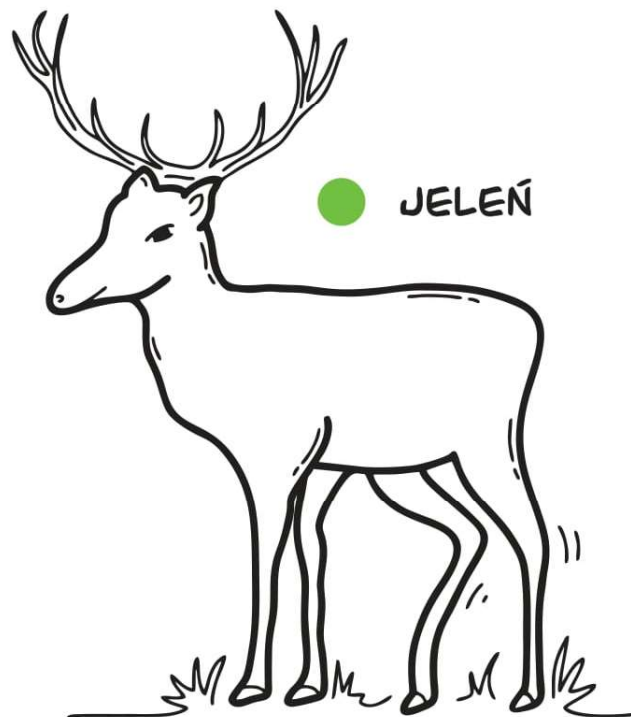


● JASZCZURKA

● ŻABA



● MYSZ

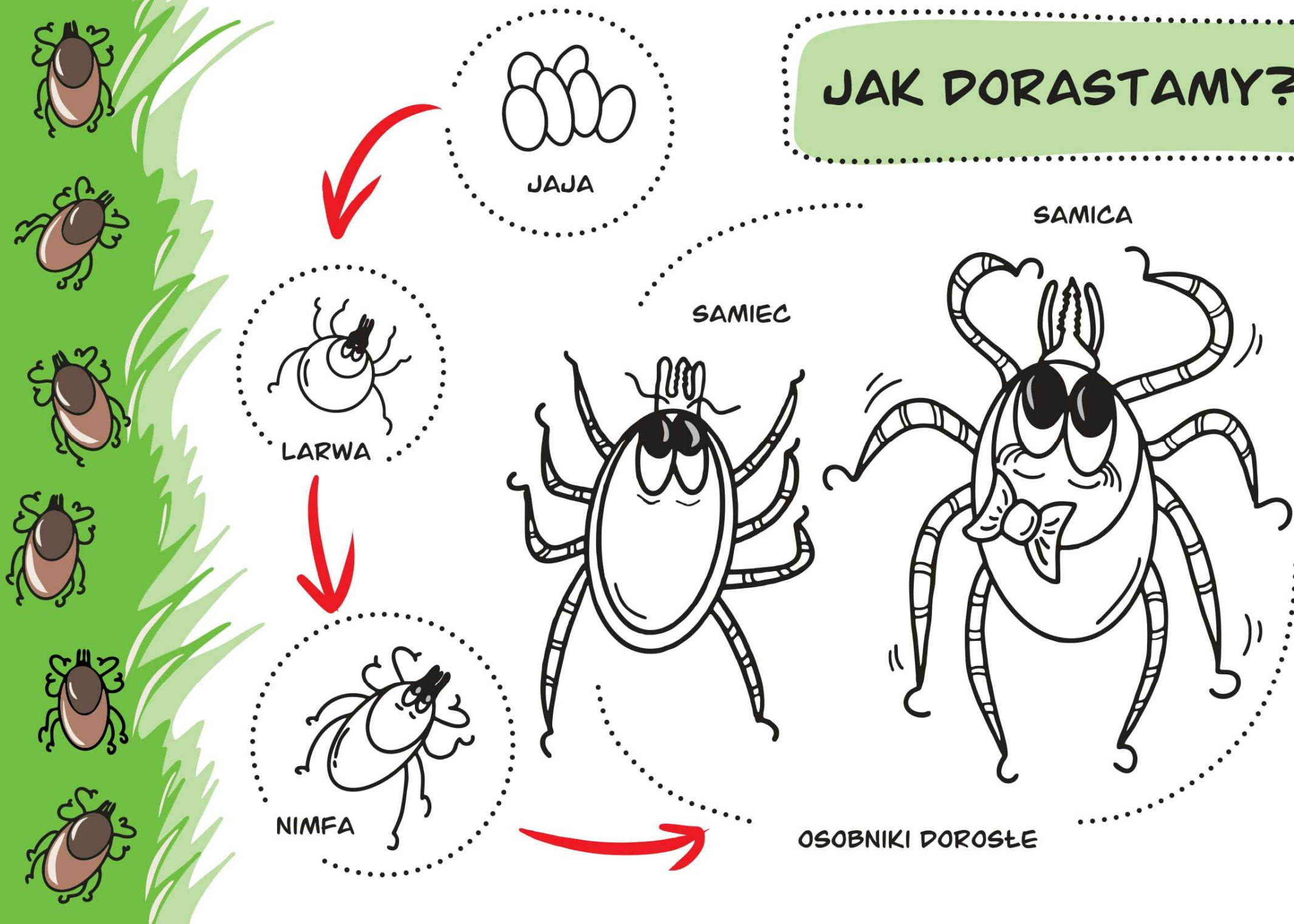


● JELEŃ

POKOLORUJ NAS :)



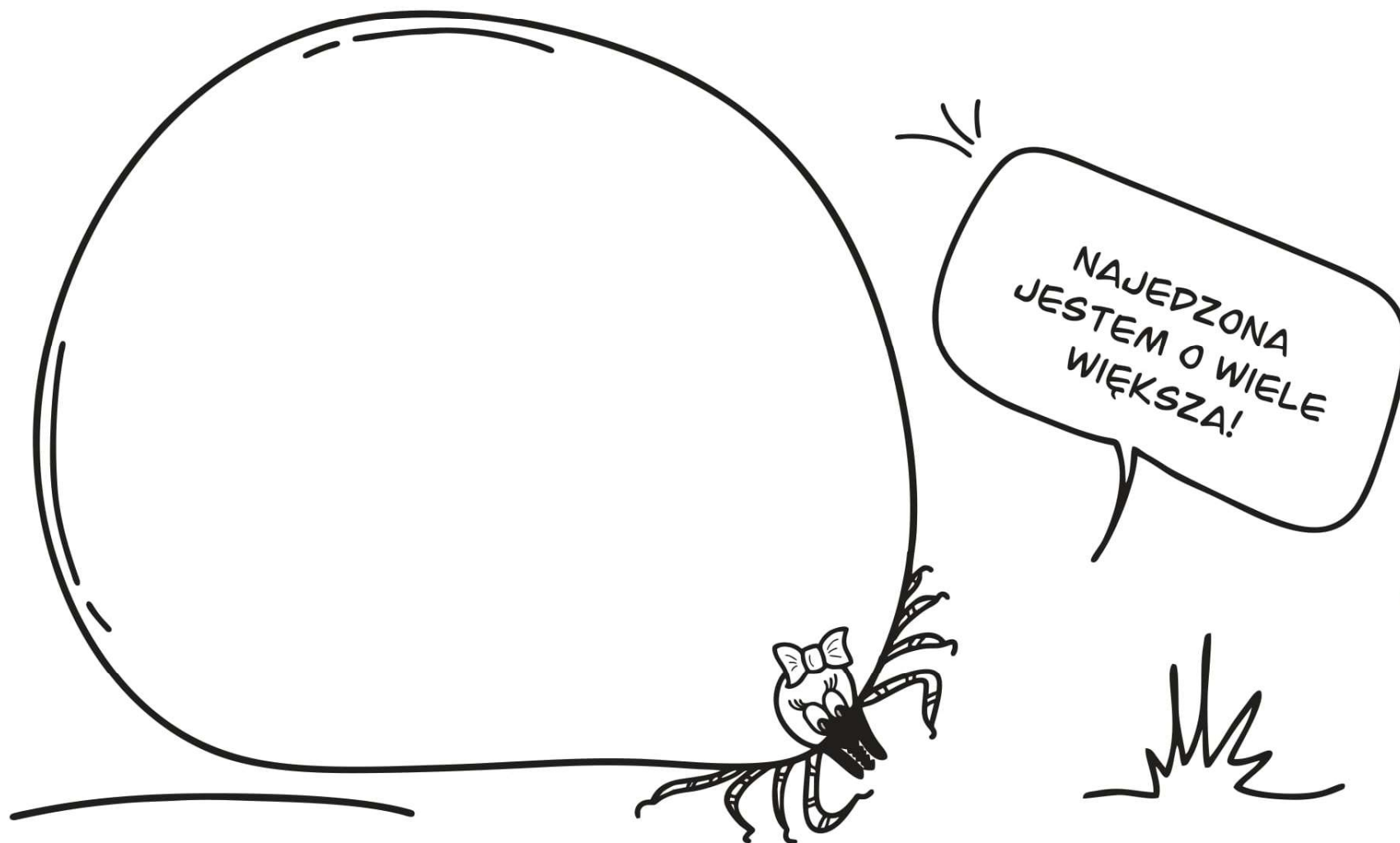
# JAK DORASTAMY?





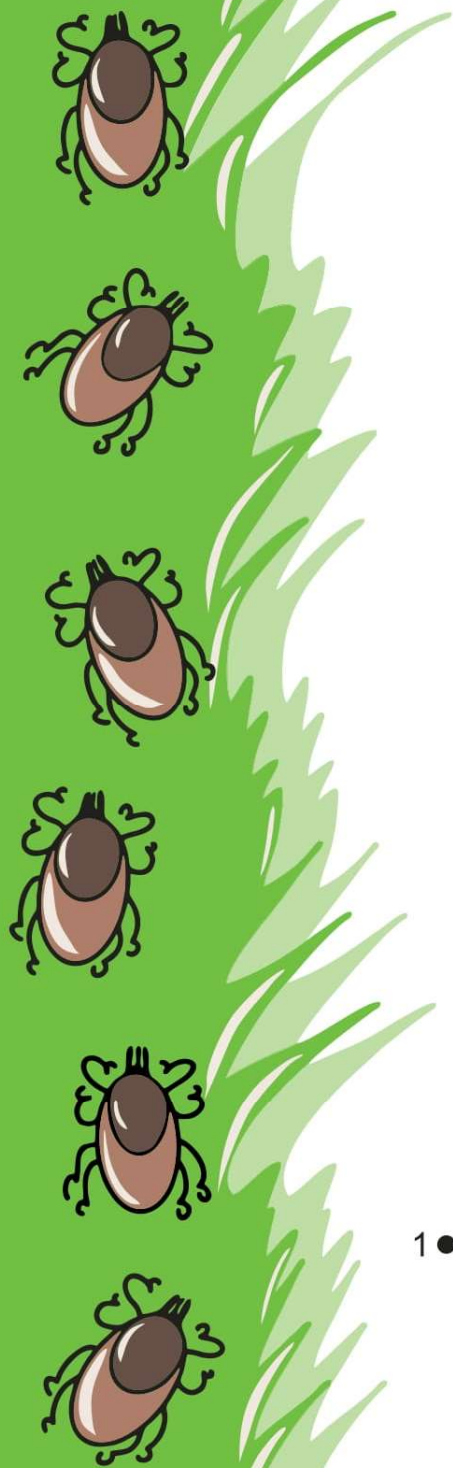
# CIEKAWOSTKI

CZY WIESZ, ŻE...



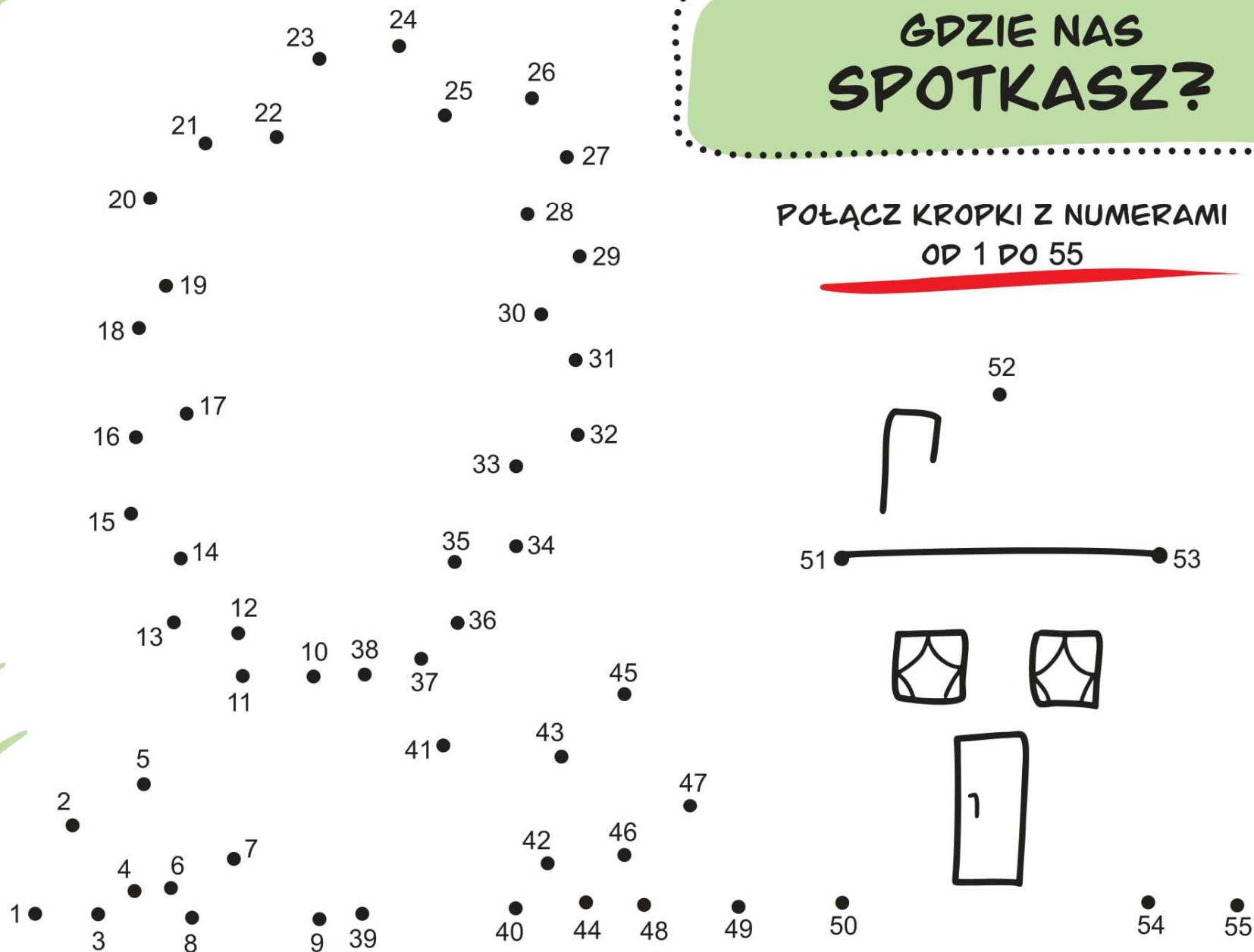
GŁODNY KLESZCZ JEST MAŁY I PŁASKI, A NAJEDZONY, DUŻY I PĘKATY





# GDZIE NAS SPOTKASZ?

POŁĄCZ KROPKI Z NUMERAMI  
OD 1 DO 55



LUBIMY TAKIE MIEJSCA JAK: ŁĄKI, PARKI, LASY, OGRODY, PLACE ZABAW



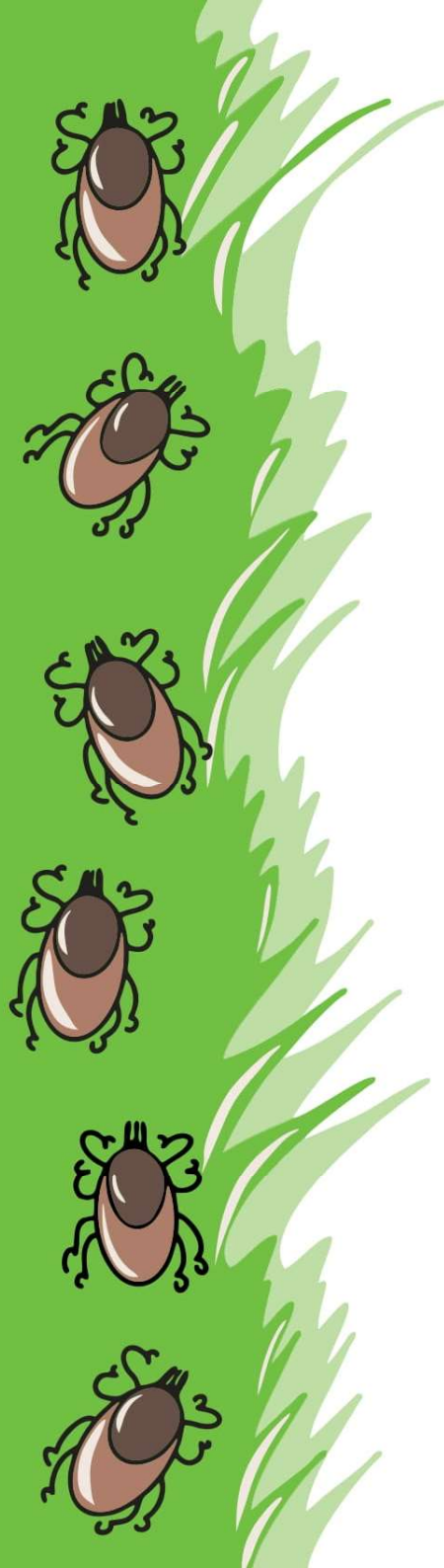
# GDZIE NAS SPOTKASZ?

ILE NAS SIĘ TU SKRYŁO?

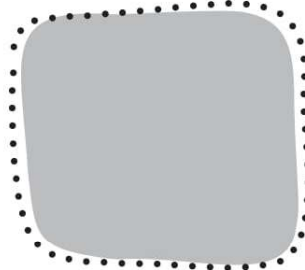


SIEDZIMY NA TRAWACH I W NISKICH KRZEWACH





TU WPISZ WYNIK



POLICZ WSZYSTKIE  
KLESZCZE



POKOLORUJ ZNAK  
NA ŻÓŁTO



**UWAŻAJ  
NA KLESZCZE!**

KLESZCZE MOGĄ PRZENOSIĆ NIEBEZPIECZNE CHOROBY,  
W TYM BORELIOZĘ I KLESZCZOWE ZAPALENIE OPON MÓZGOWYCH



# WYKREŚLANKA

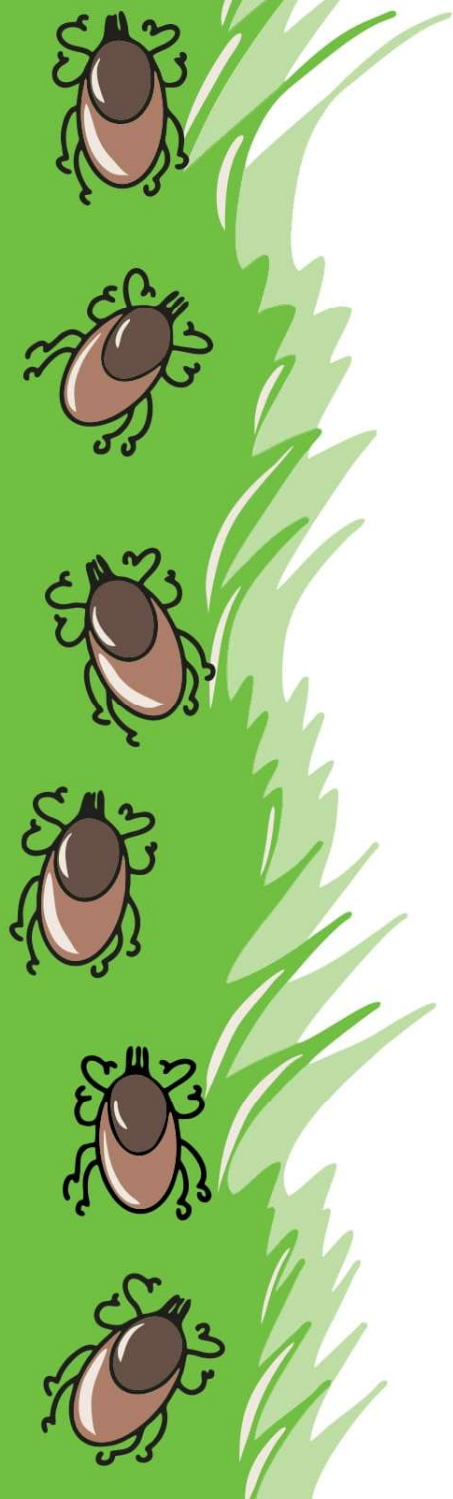
WYKREŚL WYRAZY Z LISTY,  
SKREŚLAJ W PIONIE I W POZIOMIE

U	P	R	Z	Y	R	O	D	A
W	P	I	K	N	I	K	A	O
Ż	A	J	N	N	A	W	K	G
Ł	Ą	K	I	L	L	I	E	R
S	Z	P	M	A	C	A	Z	Ó
J	E	A	F	R	B	T	O	D
A	T	R	A	W	Y	Y	S	Ą
J	N	K	I	A	E	B	E	Z
O	K	L	E	S	Z	C	Z	P
I	E	C	Z	L	A	S	N	E

1. KLESZCZ
2. NIMFA
3. LARWA
4. JAJO
5. TRAWY
6. LAS
7. ŁĄKI
8. PARK
9. OGRÓD
10. PIKNIK
11. KWIATY
12. PRZYRODA

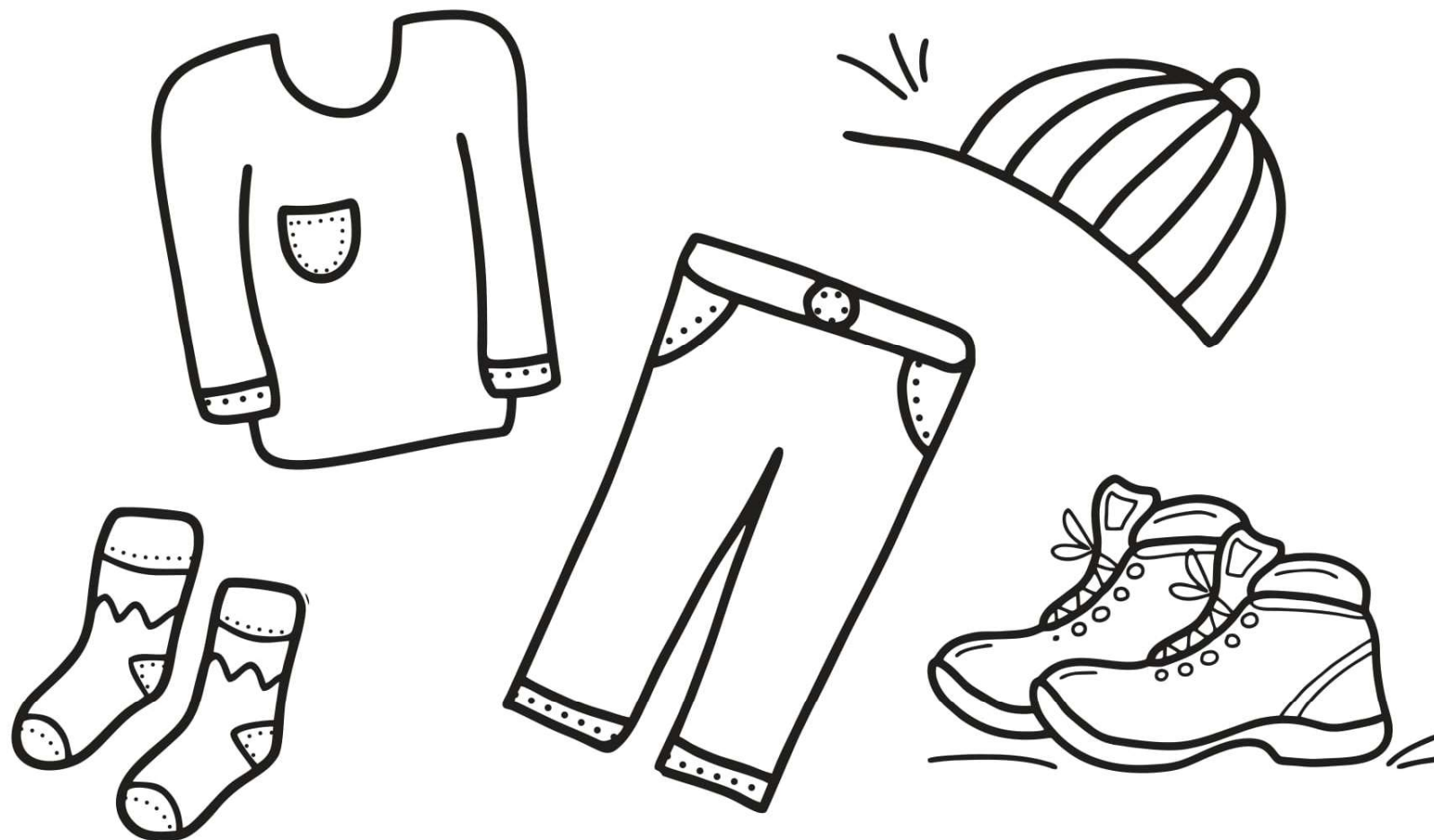
NIESKREŚLONE LITERY CZYTANE POZIOMO UTWORZĄ HASŁO. WPISZ JE W BIAŁE POLA



## ZASADA I ODPOWIEDNIE UBRANIE

**CHROŃ SIĘ  
PRZED KLESZCZAMI**



NOŚ UBRANIE, KTÓRE MOŻE CIĘ OCHRONIĆ. ZAKŁADAJ WYSOKIE BUTY,  
DŁUGIE SPODNIE, BLUZĘ Z DŁUGIM RĘKAWEM, NAKRYCIE GŁOWY



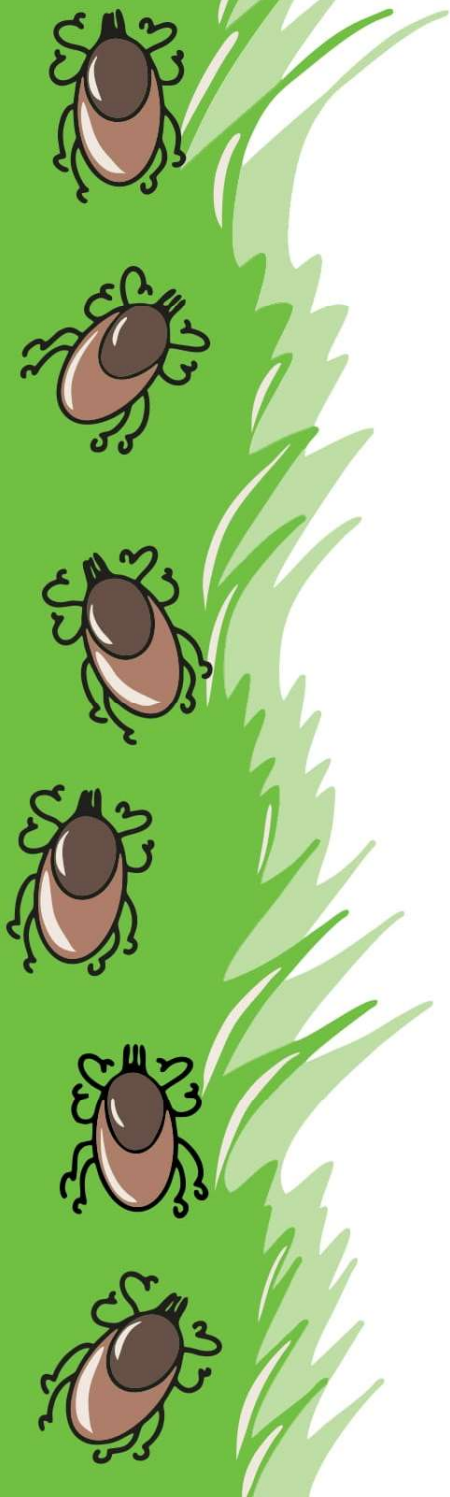
# CHRONI SIĘ PRZED KLESZCZAMI

## ZASADA II ŚRODKI ODSTRASZAJĄCE KLESZCZE



PAMIĘTAJ, ŻE TYLKO DOROSŁY POTRAFI BEZPIECZNIE UŻYĆ  
ŚRODKÓW ODSTRASZAJĄCYCH KLESZCZE

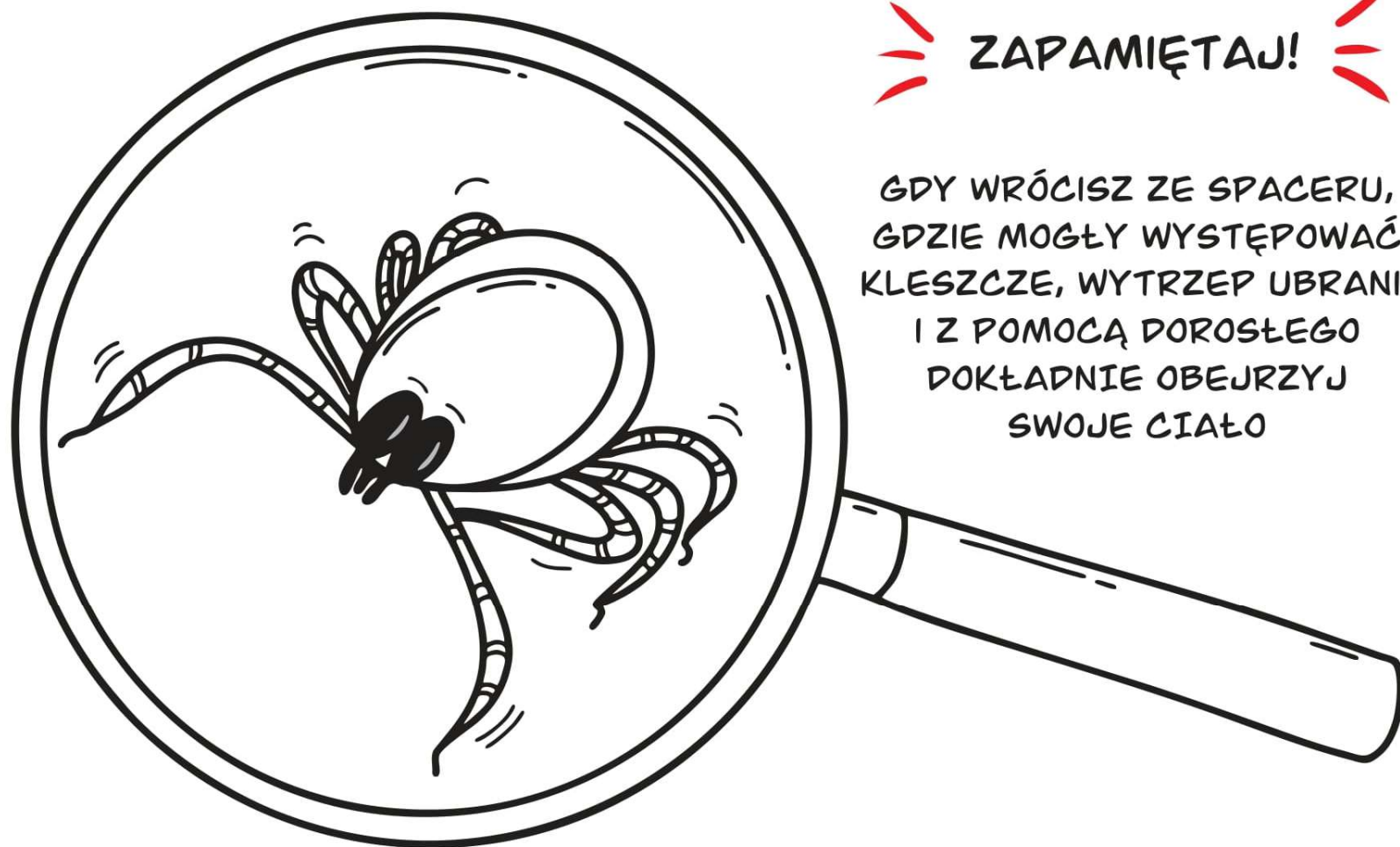




### ZASADA III

#### OGLĄDANIE I SPRAWDZANIE

## CHROŃ SIĘ PRZED KLESZCZAMI



**ZAPAMIĘTAJ!**

GDY WRÓCISZ ZE SPACERU,  
GDZIE MOGŁY WYSTĘPOWAĆ  
KLESZCZE, WYTRZEP UBRANIE  
I Z POMOCĄ DOROSŁEGO  
DOKŁADNIE OBEJRZUJ  
SWOJE CIAŁO

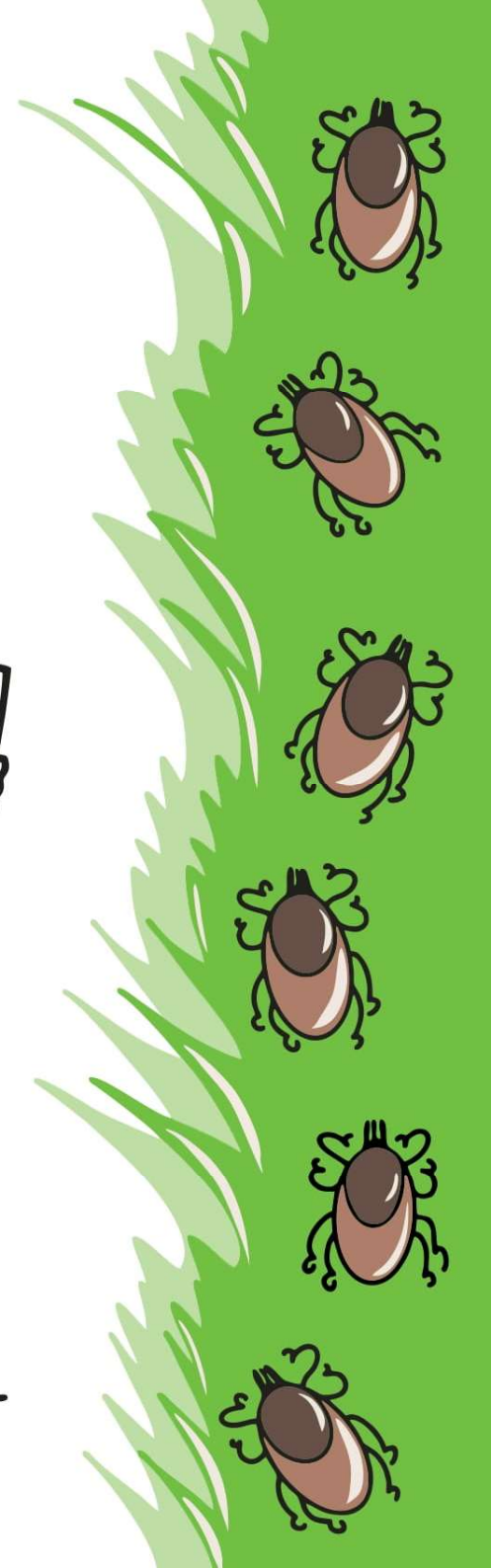


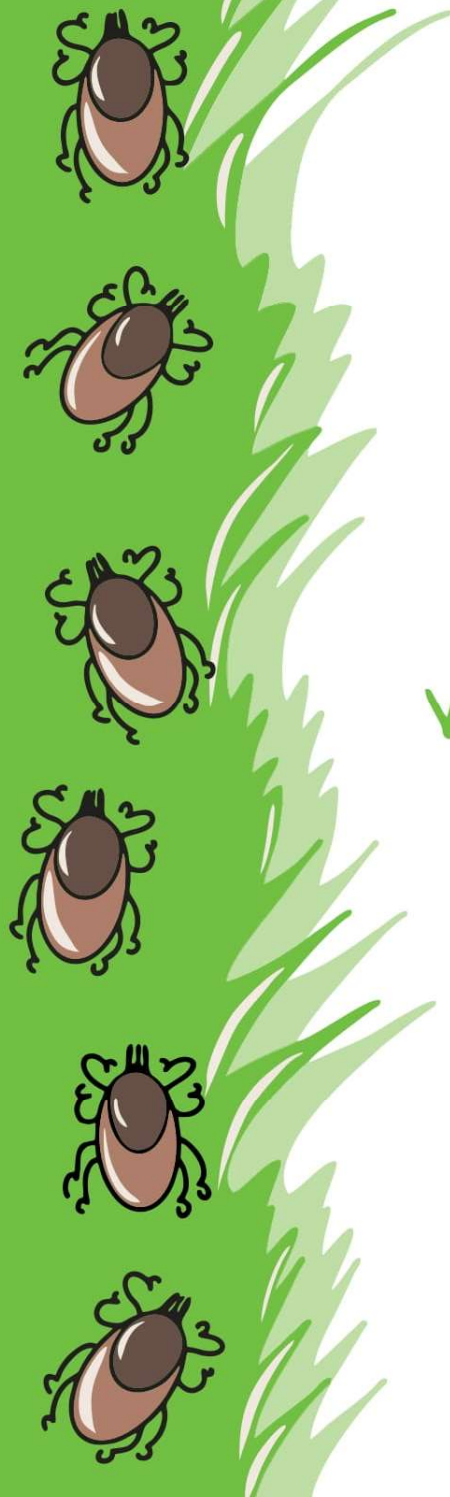
# CHROŃ SIĘ PRZED KLESZCZAMI

KILKA ZASAD JUŻ DOBRZE ZNAM  
DZIĘKI TEMU PEWNOŚĆ MAM,  
JAK CHRONIĆ SIĘ PRZED KLESZCZAMI,  
MAŁYMI, ALE GROŹNYMI PAJĘCZAKAMI



ODPOWIEDNIE UBRANIE, NAKRYCIE GŁOWY  
I DO WYJŚCIA JESTEM JUŻ GOTOWY.  
ŚRODKI ODSTRASZAJĄCE Z DOROSŁYMI STOSUJĘ,  
A PO POWROCIE CIAŁO UWAŻNIE OBSERWUJĘ





KTO



✓ ZAWSZE **DOROSŁY**  
USUWA KLESZCZE

**TO WAŻNE!**

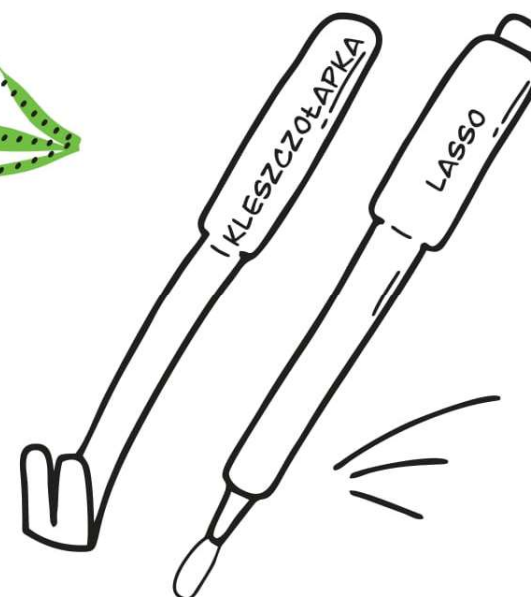
JEŚLI ZAUWAŻYSZ  
NA SWOIM CIELE KLESZCZA,  
ZGŁOŚ SIĘ DO OPIEKUNA!

## USUWANIE KLESZCZA

JAK



✓ BEZPIECZNIE  
✓ ODPOWIEDNIM PRZYRZĄDEM  
NA PRZYKŁAD:





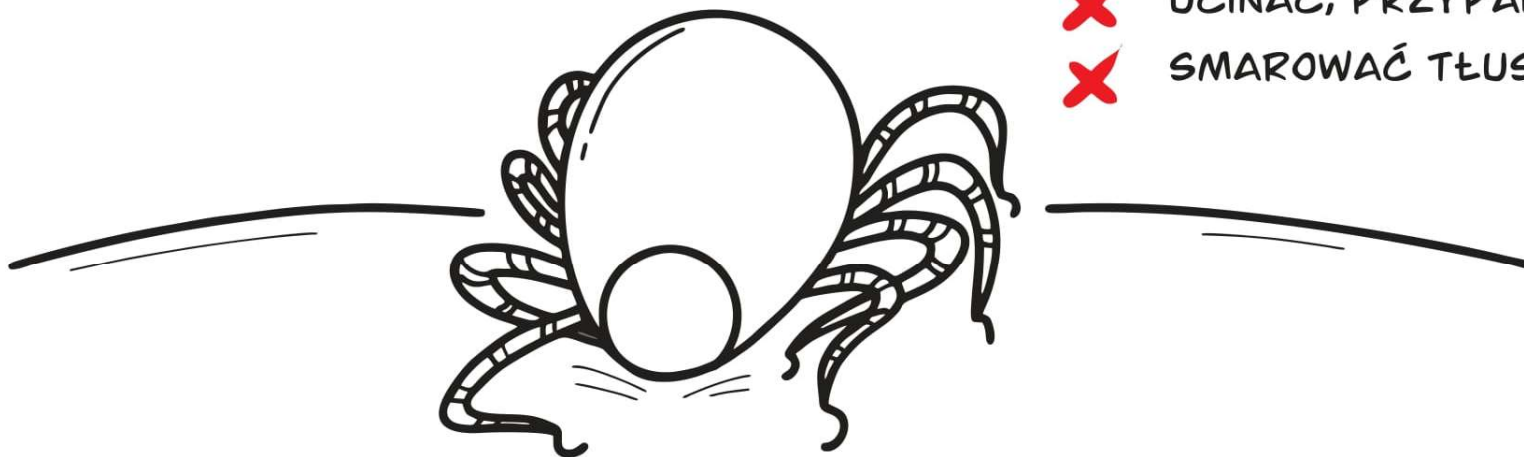
# USUWANIE KLESZCZA



**DOBRCZE**

**NALEŻY:**

- ✓ CHWYTAĆ JAK NAUJBLIŻEJ SKÓRY
- ✓ WYCIĄGAĆ RUCHEM OBROTOWYM



MIEJSCE NA SKÓRZE PO WYCIĄgniĘCIU KLESZCZA  
ZAWSZE TRZEBA ZDEZYNFEKOWAĆ

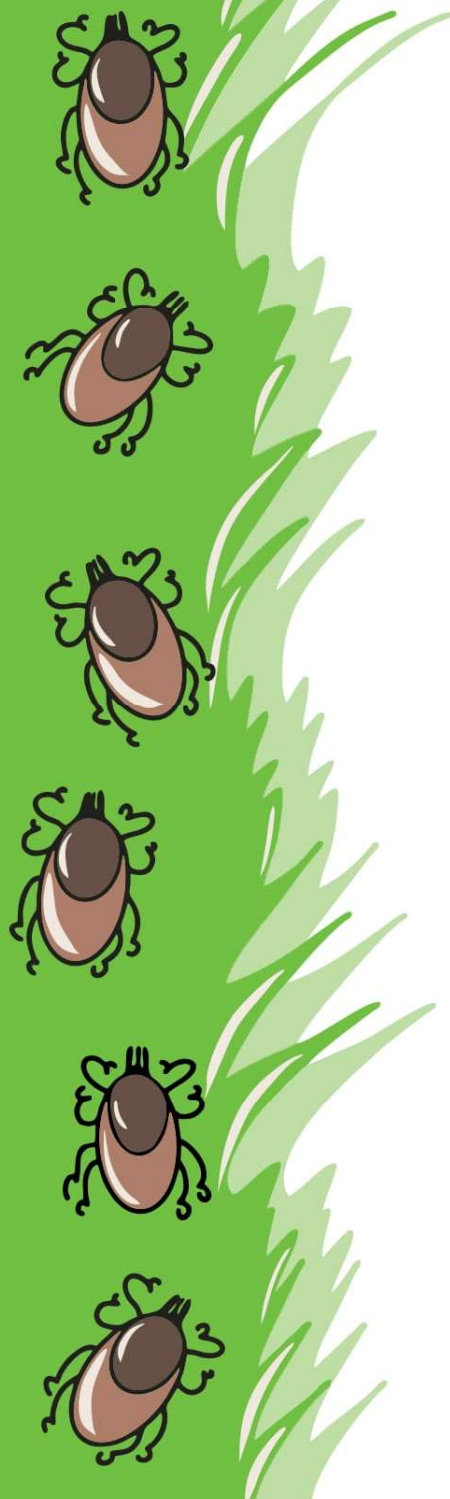


**ŹŁE**

**NIE WOLNO:**

- ✗ ŚCISKAĆ, DUSIĆ
- ✗ CIĄGNAĆ, WYDRAPYWAĆ
- ✗ UCINAĆ, PRZYPALAĆ
- ✗ SMAROWAĆ TŁUSZCZEM





## CIEKAWOSTKI

KLESZCZE BUDZĄ SIĘ  
Z ZIMOWEGO SNU,  
GDY TEMPERATURA  
POWIETRZA OSIĄGA POWYŻEJ  
**5. STOPNI CELSJUSZA**

LUBIĄ MIEJSCA  
ZACIENIONE,  
WILGOTNE  
I PRZEWIEWNE

**KLESZCZ  
NIE LATA  
I NIE SKACZE**

NIE WCHODZI  
NA DRZEWA, TYLKO  
NA TRAWY  
KRZEWY  
I PAPROCIE

KLESZCZE WPUSZCZAJĄ  
SUBSTANCJE ZNIECZULAJĄCE,  
WIĘC UKŁUCIE  
**NIE BOLI**

HISTORIA KLESZCZY SIĘGA  
**CZASÓW DINOZAUROW**

SZCZĄTKI KLESZCZA  
ZNALEZIONO ZATOPIONE  
W BURSZTYNIE  
SPRZED OKOŁO  
**99. MILIONÓW LAT!**

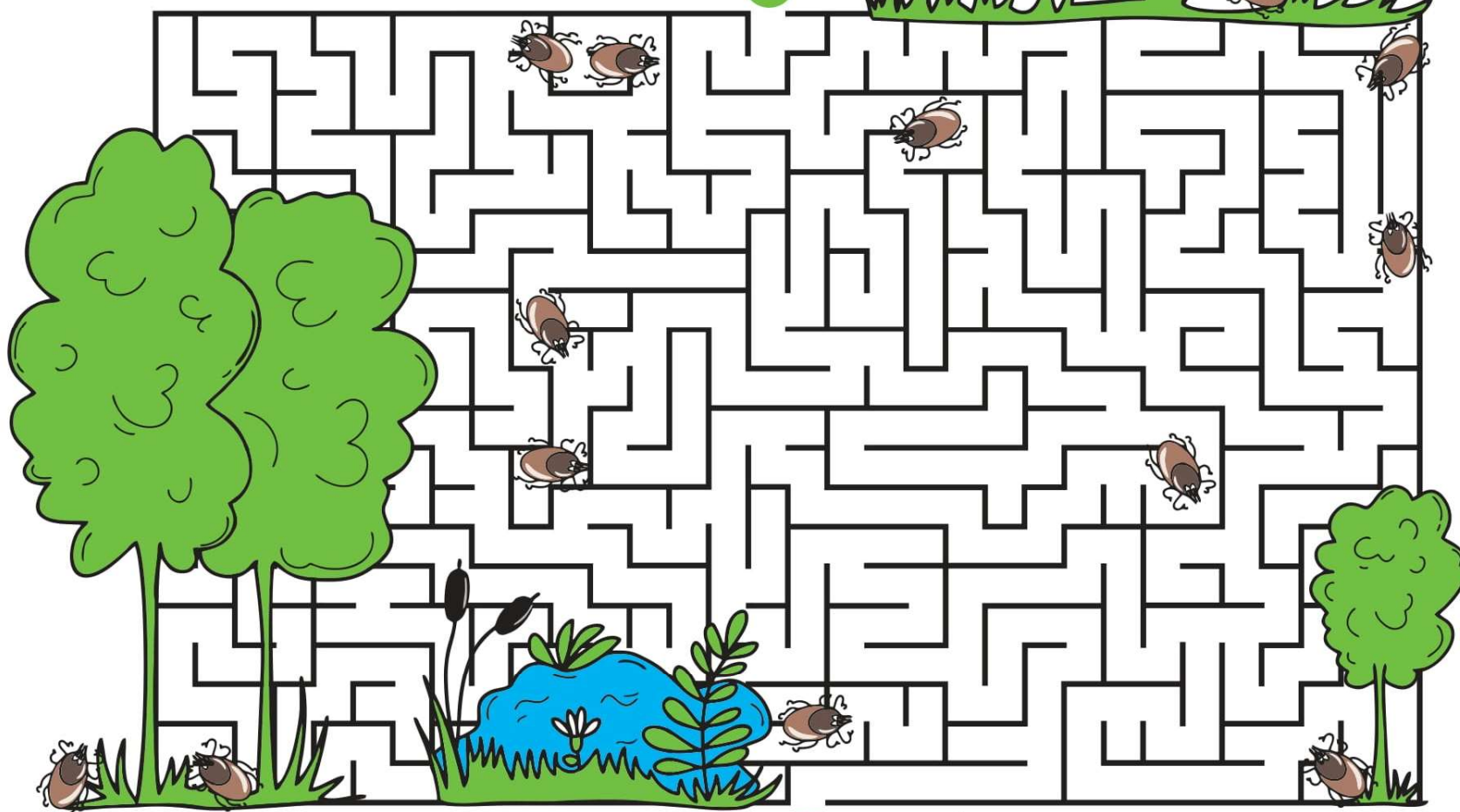




# LABIRYNT

## WYCIECZKA DO LASU

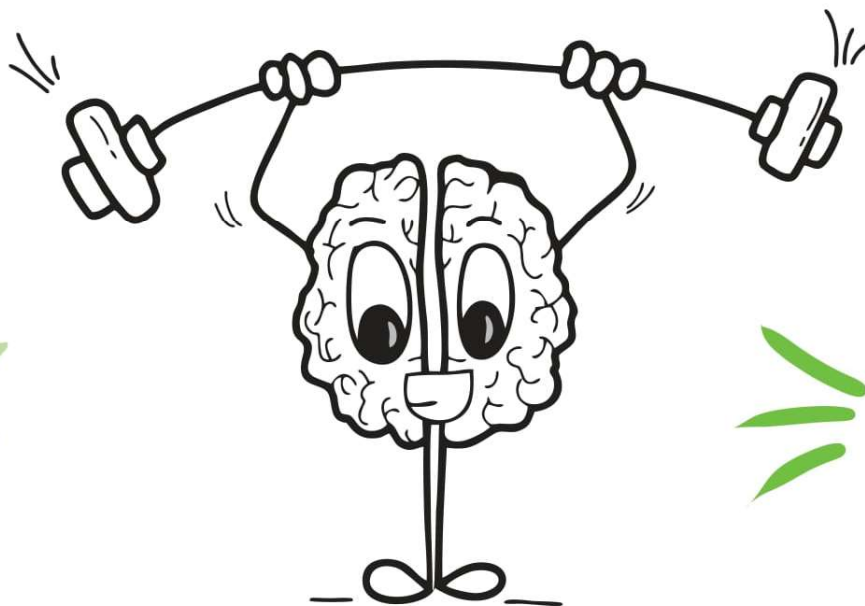
WEJŚCIE



WYJŚCIE

SZANUJĄC ZIELEŃ, KORZYSTAJ Z PIĘKNA PRZYRODY.  
PAMIĘTAJ O KLESZCZACH I CHROŃ SIĘ PRZED NIMI





CZY PAMIĘTASZ?

WYTĘŻ MÓZG

1. DLACZEGO NALEŻY UWAŻAĆ NA KLESZCZE?
2. JAK ZABEZPIECZYĆ SIĘ PRZED KLESZCZAMI?
3. GDZIE NAJCZĘŚCIEJ SPOTYKA SIĘ KLESZCZE?
4. DLACZEGO UKŁUCIE KLESZCZA NIE BOLI?
5. CO NALEŻY ZROBIĆ, GDY ZAUWAŻYSZ NA SKÓRZE KLESZCZA?
6. KTO POWINIEN USUNĄĆ KLESZCZA?
7. CZEGO NIE WOLNO ROBIĆ PRZY USUWANIU KLESZCZA?







## Wojewódzka Stacja Sanitarno-Epidemiologiczna w Olsztynie

ul. Żołnierska 16, 10-561 Olsztyn

e-mail: [wsse.olsztyn@pis.gov.pl](mailto:wsse.olsztyn@pis.gov.pl), [www.gov.pl/web/wsse-olsztyn](http://www.gov.pl/web/wsse-olsztyn)

[facebook.com/wsseolsztyn/](https://facebook.com/wsseolsztyn/), [twitter.com/wsseolsztyn](https://twitter.com/wsseolsztyn)



**Ilustracje:** Aneta Czarniecka

[info@obrazownik.pl](mailto:info@obrazownik.pl), Facebook i Instagram: Obrazownik

**Teksty:** Aneta Czarniecka we współpracy z Oddziałem Promocji Zdrowia i Oświaty Zdrowotnej  
Wojewódzkiej Stacji Sanitarno-Epidemiologicznej w Olsztynie

### PARTNERZY:

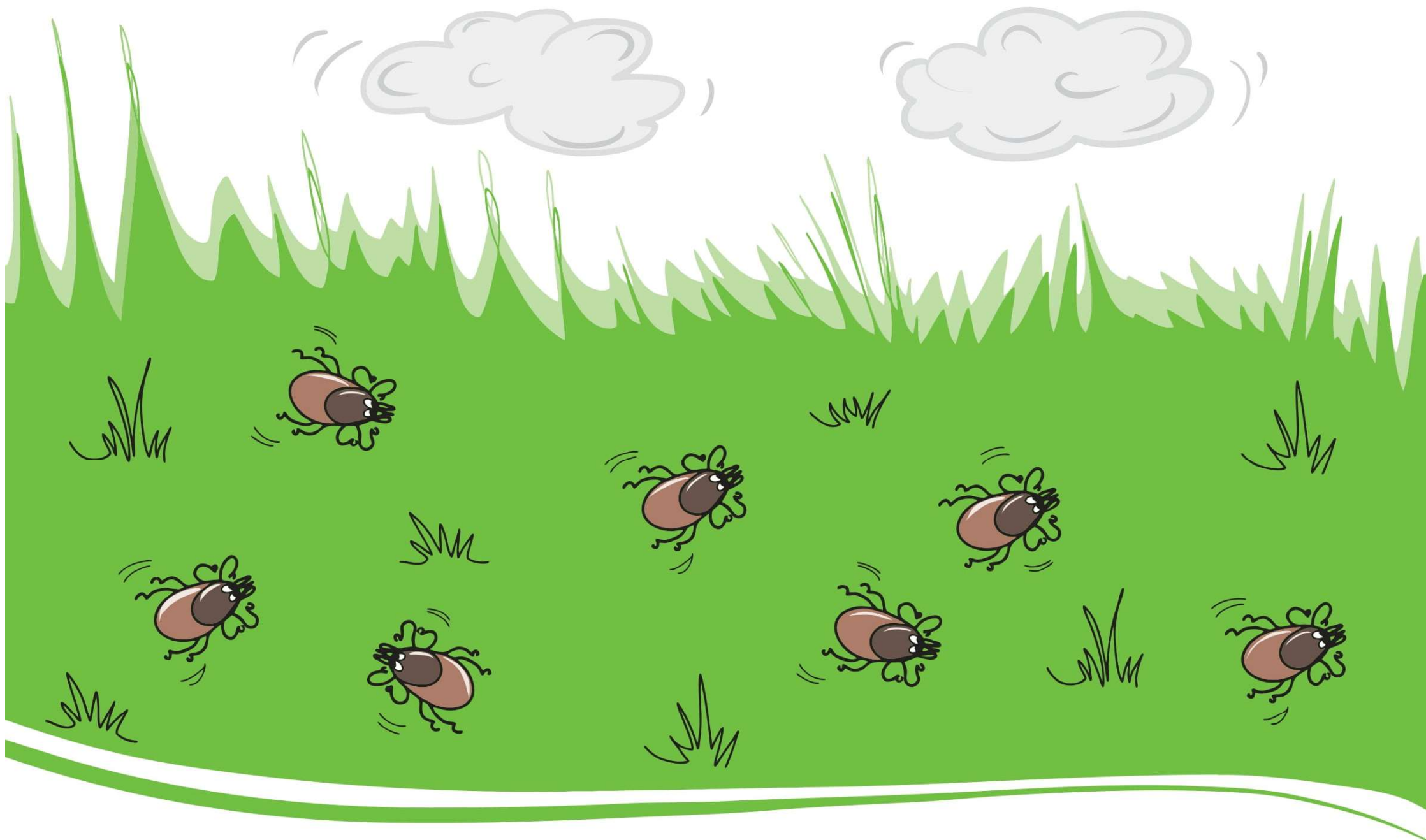


**Regionalna Dyrekcja  
Lasów Państwowych w Olsztynie**

[www.olsztyn.lasy.gov.pl](http://www.olsztyn.lasy.gov.pl)  
[facebook.com/rdlpOlsztyn](https://facebook.com/rdlpOlsztyn)



Warmińsko-Mazurskie Stowarzyszenie  
Higieny i Zdrowia Publicznego w Olsztynie



➔ **CHROŃ SIĘ PRZED KLESZCZAMI** ➔