

MAPA PRZEGLĄDOWA
CIĘC REBNYCH
NADLEŚNICTWO
ŚWIERADÓW
OBRĘB
ŚWIERADÓW

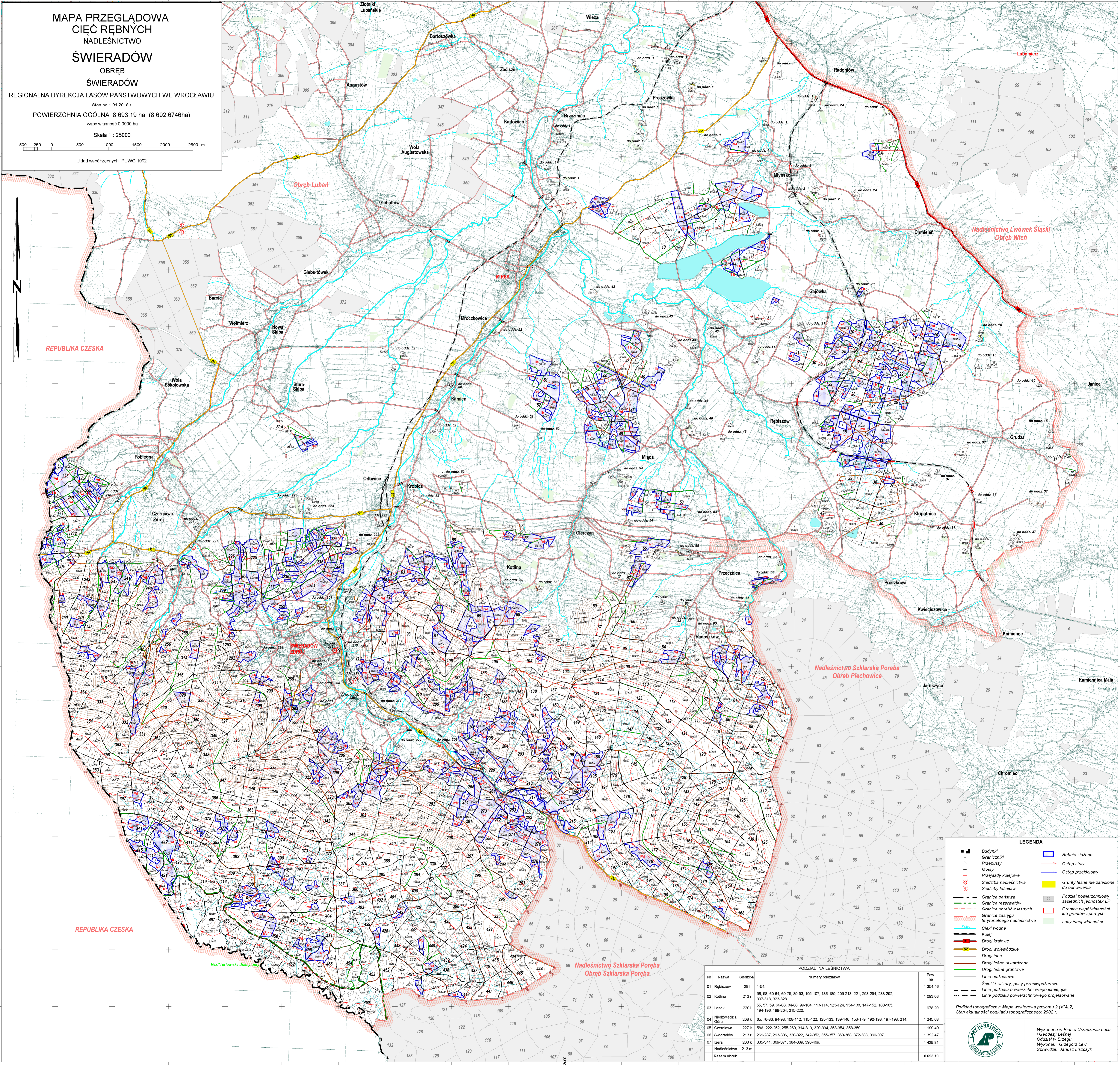
REGIONALNA DYREKCJA LASÓW PAŃSTWOWYCH WE WROCŁAWIU

Stan na 1.01.2010 r.
POWIERZCHNIA OGÓLNA 8 693,19 ha (8 692,6746ha)
współmierność 0,0000 ha

Skala 1 : 25000

500 250 0 500 1000 1500 2000 2500 m

Układ współrzędnych "PUWG 1992"



LEGENDA

- Budynki
- Graniczny
- × Przepusty
- Mosty
- Przejazdy kolejowe
- Siedziba nadleśnictwa
- Siedziby leśniców
- Granica państwa
- Granice rezerwatów
- Granice obrębów leśnych
- Granice sąsiedztwa
- Granice własności terytoryjnego nadleśnictwa
- Ciek wodne
- Kolej
- Drogi krajowe
- Drogi wojewódzkie
- Drogi inne
- Drogi leśne utwardzone
- Drogi leśne gruntowe
- Linie oddziałowe
- Ścieżki, wizyty, pasy przeciwpożarowe
- Linie podziału powierzchniowego istniejące
- Linie podziału powierzchniowego projektowane
- Rębnie złożone
- Ostep staly
- Ostep przejściowy
- Grunty leśne nie zajęzione do odnowienia
- Podział powierzchniowy sąsiednich jednostek LK
- Granice własności lub gruntów sponych
- Lasy innej własności

PODZIAŁ NA LEŚNICTWA

Nr	Nazwa	Siedziba	Numery oddziałów	Pow. ha
01	Rebiszów	281	1-54	1 354,46
02	Kotlina	213 r	56-58, 60-64, 69-75, 89-93, 105-107, 186-189, 205-213, 221, 253-254, 288-292, 307-313, 323-328	1 093,08
03	Lasek	220 l	55, 57, 59, 66-68, 84-88, 99-104, 113-114, 123-124, 134-138, 147-152, 180-185, 194-196, 199-204, 215-220	978,29
04	Niedźwiedzia Góra	208 k	65, 76-83, 94-96, 108-112, 115-122, 125-133, 139-146, 153-179, 190-193, 197-198, 214	1 245,68
05	Czerniawa	227 k	58A, 222-252, 265-260, 314-319, 329-334, 353-354, 368-369	1 199,40
06	Świeradów	213 r	261-287, 293-306, 320-322, 342-352, 355-357, 360-368, 372-383, 390-397	1 392,47
07	Izera	208 k	335-341, 369-371, 384-389, 398-409	1 429,81
	Nadleśnictwo	213 m		8 693,19
	Razem obręb			



Wykonano w Biurze Urzędzenia Lasu i Gospodzi Leśnej
Oddział w Brzegu
Wykonat: Cezary Lew
Sprawdził: Janusz Liszczyk