



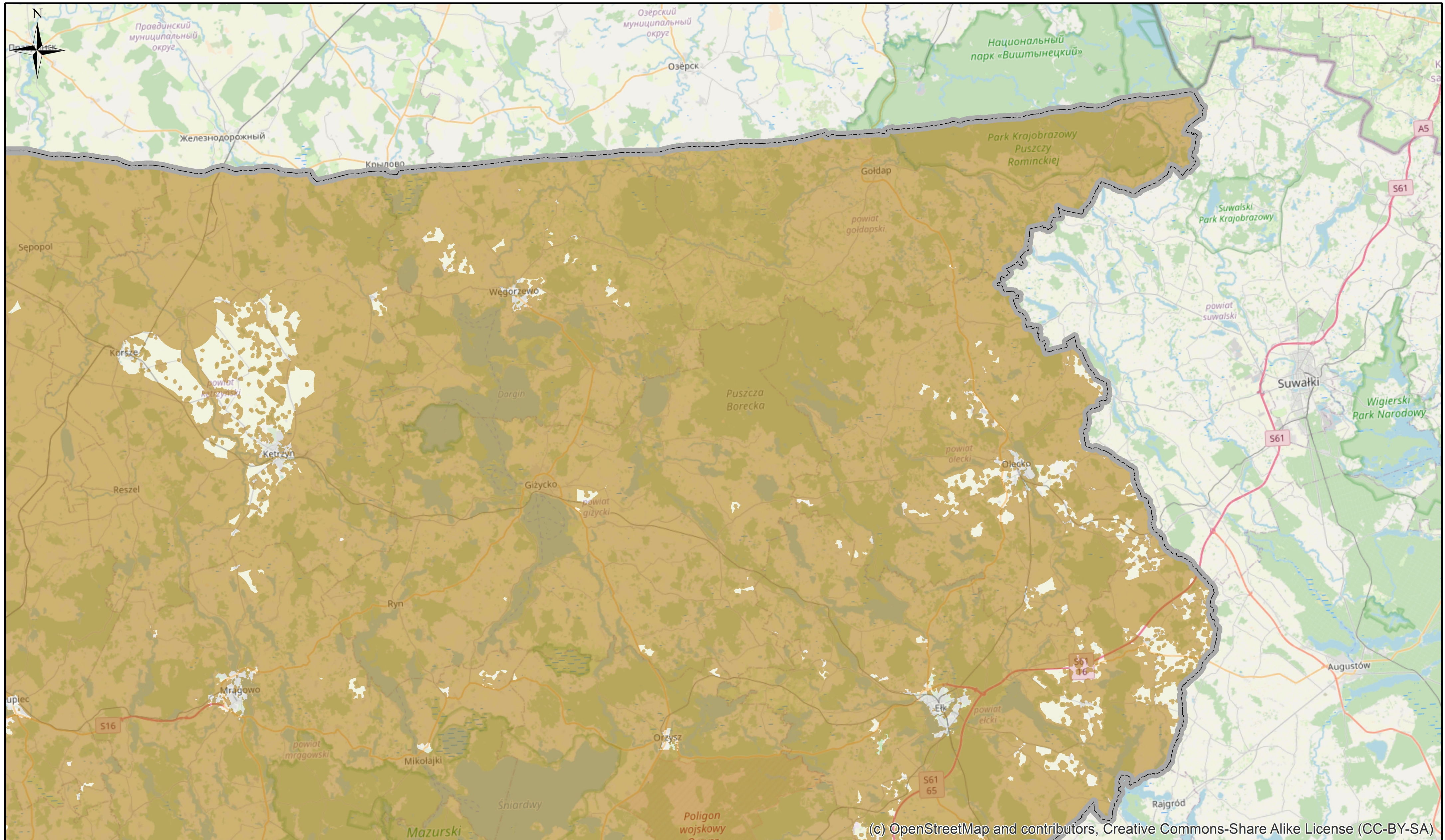
-  obszary wrażliwe przyrodniczo w odniesieniu do potencjału energii promieniowania słonecznego
-  granica województwa warmińsko-mazurskiego

0 12,5 25 50 km

skala 1 : 500 000

Układ współrzędnych: PL-1992
Dane topograficzne: © OpenStreetMap (openstreetmap.org/copyright), XYZ tiles (dostęp 27.02.2026)

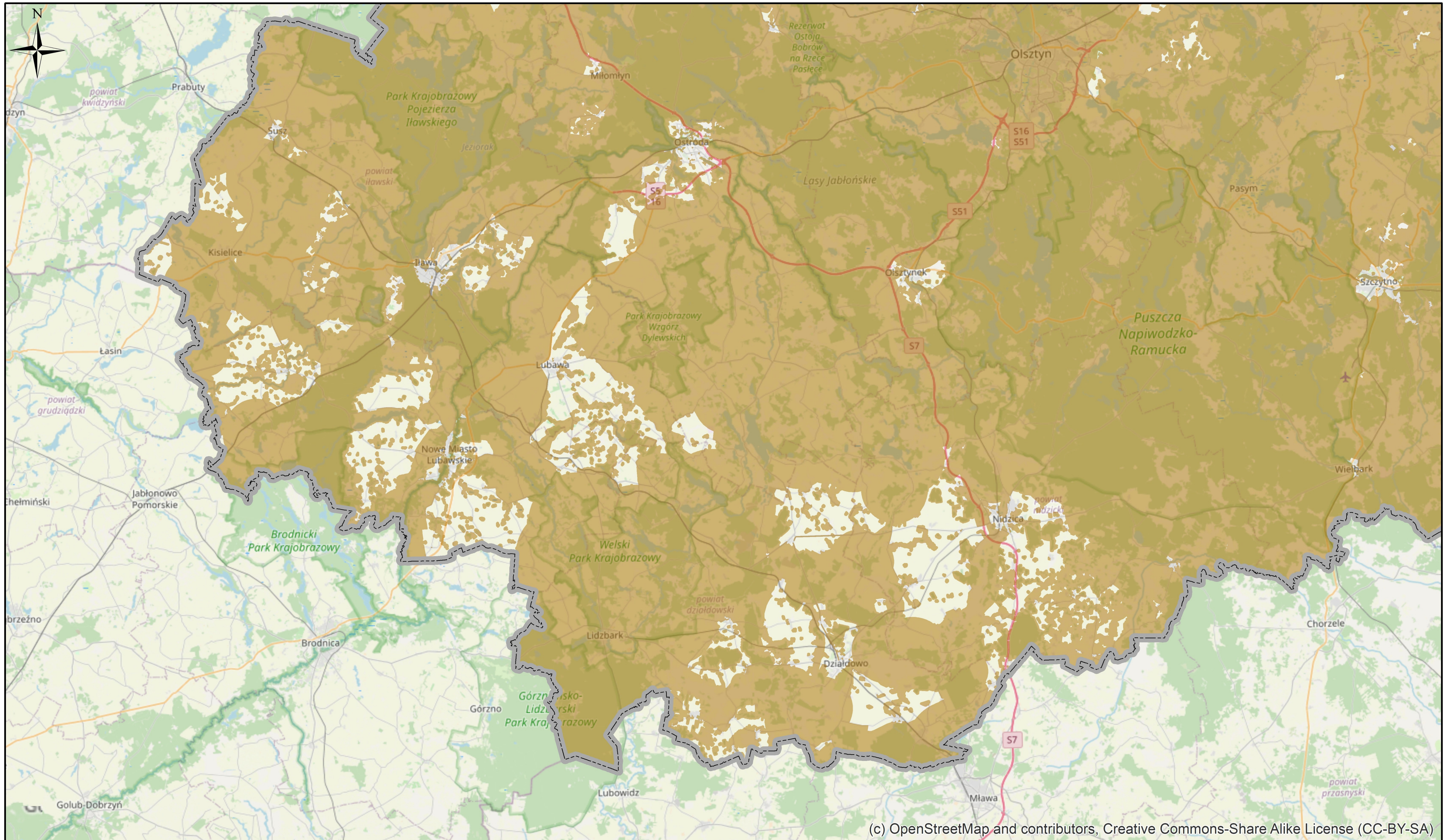
(c) OpenStreetMap and contributors, Creative Commons-Share Alike License (CC-BY-SA)



- obszary wrażliwe przyrodniczo w odniesieniu do potencjału energii promieniowania słonecznego
- granica województwa warmińsko-mazurskiego

0 12,5 25 50 km
skala 1 : 500 000

Układ współrzędnych: PL-1992
Dane topograficzne: © OpenStreetMap (openstreetmap.org/copyright), XYZ tiles (dostęp 27.02.2026)



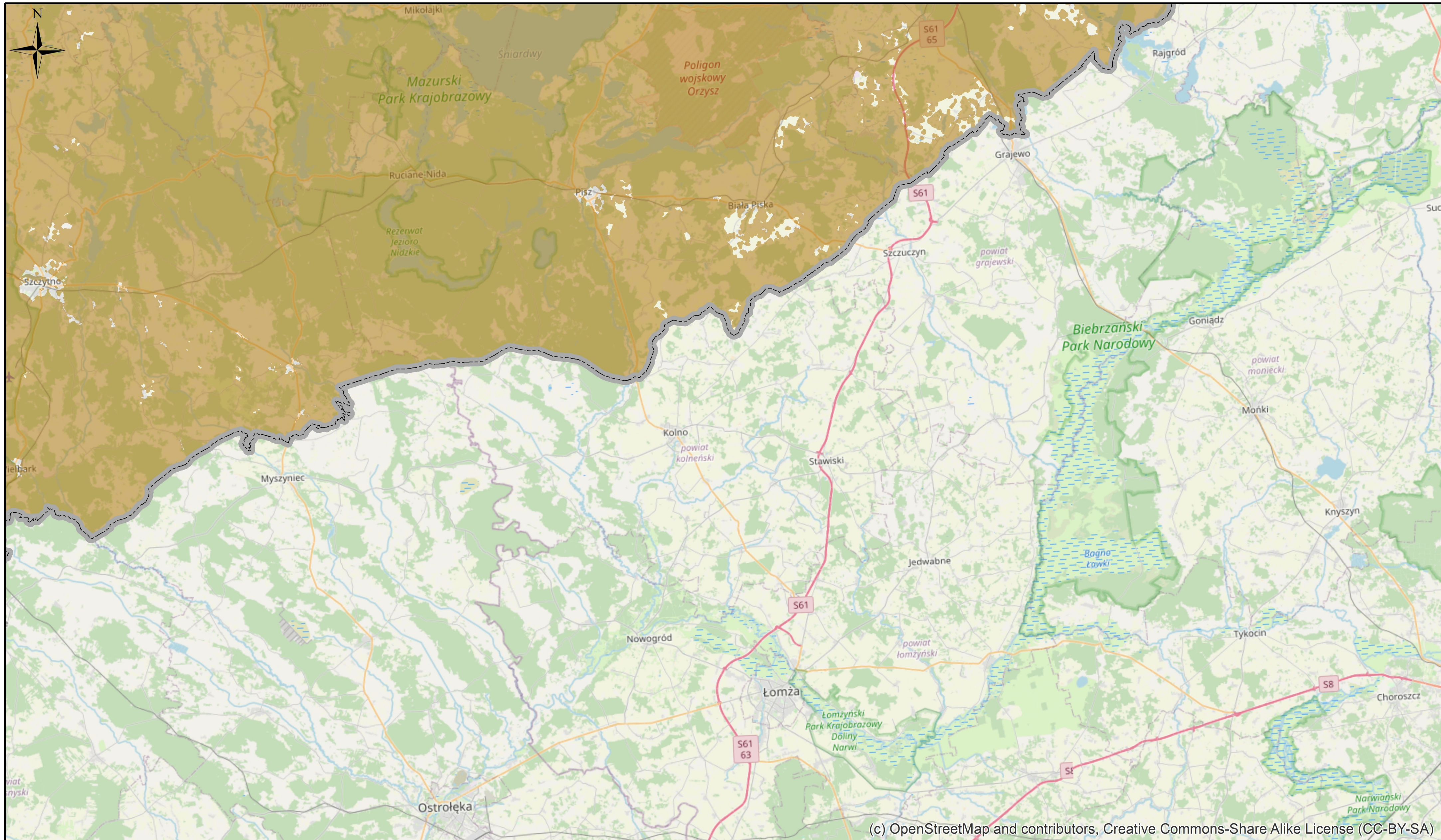
(c) OpenStreetMap and contributors, Creative Commons-Share Alike License (CC-BY-SA)

obszary wrażliwe przyrodniczo w odniesieniu do potencjału energii promieniowania słonecznego

granica województwa warmińsko-mazurskiego

0 12,5 25 50 km

skala 1 : 500 000



obszary wrażliwe przyrodniczo w odniesieniu do potencjału energii promieniowania słonecznego

granica województwa warmińsko-mazurskiego

0 12,5 25 50 km

skala 1 : 500 000