

Pogadanka dla uczniów w ramach Wojewódzkiego Projektu Edukacyjnego „Mały kleszcz duży problem?”



Pracownik ds. Oświaty Zdrowotnej i Promocji Zdrowia z Powiatowej Stacji Sanitarno-Epidemiologicznej w Ostrowie Wielkopolskim, dnia 18 maja 2026 roku przeprowadził w Szkole Podstawowej im. Bł. ks. Jana Nepomucena Chrzana w Gostyczynie, pogadankę dla 21 uczniów z klasy I na temat profilaktyki chorób odkleszczowych.

Uczniowie dowiedzieli się między innymi :

CZYM SĄ KLESZCZE?

- kleszcze to pasożyty zewnętrzne **kęgowców** (np. psa, kota, sarny, ptaków, wiewiórek, węży, jaszczurek) i **ludzi** (żywiciel niechciany, przypadkowy).

GDZIE MOŻNA SPOTKAĆ KLESZCZE?

- kleszcze przebywają głównie wśród drzew liściastych, krzewów i na łąkach, skupiają się wzdłuż dróg i ścieżek leśnych porośniętych trawiastą roślinnością.

JAKIE SĄ ULUBIONE MIEJSCA WKŁUCIA KLESZCZY ?

- **u człowieka:** u nasady włosów, szyja, za uszami, fałdy pod piersiami, zgięcia łokcia, pod pachami, pod kolanami, okolice krocza, okolice pępka, okolice ścięgna Achillesa,
- **u zwierząt:** pod obrozą, pod ogonem, okolice krocza, pomiędzy palcami, na łokciu, pod pachą.

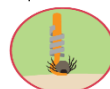
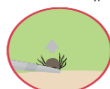
JAK CHRONIĆ SIĘ PRZED KLESZCZAMI?

- **wyberz odpowiedni ubiór** - długie spodnie, skarpety zakrywające kostki oraz nakrycie głowy, jasną odzież, na której łatwiej zauważyć wędrujące kleszcze, **stosuj środki odstrasżające kleszcze** (repelenty), **unikaj wysokiej trawy, gęstych zarośli, dokładnie obserwuj ciało po powrocie ze spaceru w lesie, w parku itd., kontroluj zwierzęta domowe** – psy i koty też łatwo przenoszą kleszcze do mieszkań .



Gdy zobaczysz kleszcza **należy go niezwłocznie usunąć** w prawidłowy sposób:

kleszcze usuń **peśetą** lub **specjalnym przyrządem** dostępnym w aptece



chwyc go tuż przy skórze, za przednią część ciała i **zdecydowanym ruchem pociągnij ku górze**

miejsce ukłucia zdezynfekuj i dokładnie umyj ręce



obserwuj miejsce po ukłuciu, w przypadku wystąpienia niepokojących objawów, skonsultuj się z lekarzem

Bezpieczne wakacje
Przepis GS

By mały kleszcz nie stał się dużym problemem!

