



# POLSKI ZWIĄZEK MOTOROWY

Okręgowy Zespół Działalności Gospodarczej Sp. z o. o.

Członek Międzynarodowej Federacji FIA, FIM, AIT, FICC, UEM

BIURO CERTYFIKOWANYCH RZECZOZNAWCÓW

TECHNIKI SAMOCHODOWEJ, RUCHU DROGOWEGO, MASZYN I URZĄDZEŃ

15-703 Białystok, Aleja Jana Pawła II 52

tel. 85 6512496, faks 85 6513150

e-mail: rzeczoznawcy@pzm.bialystok.pl

Wycena numer: 19/BR/2024

z dnia: 2024/09/18

Wykonawca wyceny : Certyfikowany Rzeczoznawca mgr inż. Wojciech Sokołowski

## DANE IDENTYFIKACYJNE POJAZDU

Dane: [O] IX-2024

Marka: RENAULT

Rok produkcji: 2014

Model: Fluence MR 13 E5

Wersja: Start 110

Nr rejestracyjny: BI8331S

Rodzaj pojazdu: Samochód osobowy

VIN: VF1LZLC0552099812

Nr INFO-EKSPERT

031-07557

Data pierwszej rejestracji

2014/12/15

Wskazanie drogomierza

201930 km

Okres eksploatacji pojazdu (14/12/15-24/09/18)

117 mies.

Dop. masa całkowita

1725 kg

Rodzaj nadwozia

sedan 4 drzwiowy

Jednostka napędowa

z zapłonem iskrowym (wtrysk)

Pojemność / Moc silnika

1598 ccm / 81kW (110KM)

Liczba cylindrów / Układ cylindrów / Liczba zaworów

4 / rzędowy / 16

Rodzaj skrzyni biegów

manualna

Rodzaj napędu

przedni (4x2)

Wartość rynkowa brutto wyżej zidentyfikowanego pojazdu, określona na dzień wykonania opinii wynosi:

**16500 PLN**

w tym VAT (23,0%) 3085,37 PLN

## ZAŁĄCZNIKI

- 1 Wycena wartości - druk podstawowy
- 2 Wycena wartości - arkusz kontrolny
- 3 Dokumentacja fotograficzna

mgr inż. Wojciech Sokołowski, Rzeczoznawca Samochodowy

z listy Ministra Infrastruktury nr RS001692,

Certyfikat nr 619/II potwierdzony przez Centrum

Certyfikacji Rzeczoznawców Polskiego Związku

Motorowego z zakresu Techniki Samochodowej,

Bezpieczeństwa Ruchu Drogowego, Rekonstrukcji

Kolizji, Wypadków i Zdarzeń Drogowych, Wyceny

Wartości oraz Kosztów i Jakości Napraw

Samochodowych, Wyceny Maszyn i Urządzeń.



POLSKI ZWIĄZEK MOTOROWY

OZDG Spółka z o.o.

BIURO RZECZOZNAWCÓW

Techniki Samochodowej i Ruchu Drogowego

15-703 Białystok, Al. Jana Pawła II 52

tel./faks 65-12-496



Wykonawca wyceny : Certyfikowany Rzeczoznawca mgr inż. Wojciech Sokołowski

**DANE IDENTYFIKACYJNE POJAZDU**

Dane: [O] IX-2024

Marka: RENAULT

Rok produkcji: 2014

Model: Fluence MR`13 E5

Wersja: Start 110

Nr rejestracyjny: BI8331S

Rodzaj pojazdu: Samochód osobowy

VIN: VF1LZLC0552099812

Nr INFO-EKSPERT	031-07557
Data pierwszej rejestracji	2014/12/15
Wskazanie drogomierza	201930 km
Okres eksploatacji pojazdu (14/12/15-24/09/18)	117 mies.
Dop. masa całkow.	1725 kg
Rodzaj nadwozia	sedan 4 drzwiowy
Jednostka napędowa	z zapłonem iskrowym (wtrysk)
Pojemność / Moc silnika	1598 ccm / 81kW (110KM)
Liczba cylindrów / Układ cylindrów / Liczba zaworów	4 / rzędowy / 16
Rodzaj skrzyni biegów	manualna
Rodzaj napędu	przedni (4x2)

**WYPOSAŻENIE STANDARDOWE (2013.11-2014.01)**

L.p.	Nazwa elementu wyposażenia	L.p.	Nazwa elementu wyposażenia
1	Fotel kierowcy z regulacją wysokości	14	Poduszka powietrzna pasażera z możliwością odłączenia
2	Immobilizer	15	Poduszki powietrzne boczne
3	Klamki zewnętrzne w kolorze nadwozia	16	Przygotowanie do montażu autoalarmu
4	Klimatyzacja	17	Radioodtwarzacz R-Plug&Radio
5	Kolumna kierownicy regulowana	18	Sygnalizacja niezapiętego pasa bezpieczeństwa kierowcy
6	Komputer pokładowy	19	System dystrybucji siły hamowania elektroniczny EBD
7	Końcówka układu wydechowego chromowana	20	Szyby przednie regulowane elektrycznie
8	Kurtyny powietrzne boczne	21	Szyby tylne regulowane elektrycznie
9	Lusterka zewnętrzne podgrzewane elektrycznie	22	Światła hamowania awaryjnego
10	Lusterka zewnętrzne regulowane elektrycznie	23	Tarcze kół stalowe 15"
11	Lusterko wewnętrzne dwupozycyjne	24	Wspomaganie układu kierowniczego zmienne elektryczne
12	Mocowanie fotelika dziecięcego ISOFIX na tylnym siedzeniu	25	Zamek centralny
13	Poduszka powietrzna kierowcy	26	Zestaw naprawczy opon

**L.p. Nazwa pakietu / elementu pakietu wyposażenia standardowego**

- 1 ABS + system wspomagania nagłego hamowania  
ABS - system zapobiegający blokowaniu kół  
System wspomagania nagłego hamowania
- 2 Tempomat z ogranicznikiem prędkości  
Ogranicznik prędkości  
Tempomat
- 3 Zagłówki przednie i tylne 5 szt.  
Zagłówki siedzeń tylnych 3 szt.  
Zagłówki foteli przednich

**WYPOSAŻENIE DODATKOWE**

L.p.	Nazwa elementu wyposażenia	Wartość [PLN]
1	+Czujniki parkowania - tyl	233

**KOREKTY**

WARTOŚĆ BAZOWA BRUTTO (124 mies.) ..... 19 800 PLN



## KOREKTA ZA WYPOSAŻENIE DODATKOWE ..... 233 PLN

Wyposażenie pojazdu powoduje powiększenie wartości pojazdu, gdy jest wyposażeniem ponadstandardowym oraz jest sprawne, czyli zdolne do spełnienia swojej funkcji. Wielkość korekty wartości bazowej, związanej z wyposażeniem dodatkowym pojazdu została określona na podstawie udziału tego wyposażenia w wartości standardowo wyposażonego nowego pojazdu z uwzględnieniem amortyzacji pojazdu i zwiększonej amortyzacji jego wyposażenia.

## KOREKTA ZA PIERWSZĄ REJESTRACJĘ ..... 656 PLN

Korekta uwzględnia wpływ daty pierwszej rejestracji pojazdu (pierwszego dopuszczenia do ruchu po zakupieniu pojazdu nowego) na jego wartość. Przyjmuje się, że pojazd bazowy został zarejestrowany po raz pierwszy 2014/05/15. Pojazd wyceniany został zarejestrowany 7 miesięcy później, zatem jego okres eksploatacji jest krótszy od okresu eksploatacji pojazdu bazowego i stąd wynika dodatnia korekta wartości.

## KOREKTA ZA PRZEBIEG ..... - 1 305 PLN

Korekta uwzględnia wpływ przebiegu pojazdu na jego wartość. Wartość bazowa (skorygowana o wpływ pierwszej rejestracji) została określona dla przebiegu normatywnego 170 400 km. Zweryfikowany przebieg wycenianego pojazdu jest większy od normatywnego o 31 530 km. Powoduje to zastosowanie korekty wartości w wysokości -6,31%.

## KOREKTY RÓŻNE ..... - 2 907 PLN

W tym:	[%]	Wart. [PLN]
Stan utrzymania i dbałość o pojazd	-5,0	- 969

Stan utrzymania i dbałość o pojazd mogą mieć wpływ na wartość rynkową pojazdu w przypadku, gdy stan wycenianego pojazdu istotnie odbiega od dobrego, odpowiedniego dla danego okresu eksploatacji i przebiegu. Stwierdzony ponadprzeciętnie dobry stan świadczący o wyjątkowej dbałości o pojazd może stanowić podstawę korekty dodatniej wartości, stan gorszy od typowego dobrego - podstawę do korekty ujemnej.  
W pojeździe stwierdzono: liczne zarysowania powłoki lakierowej nadwozia, liczne odpryski powłoki lakierowej poszycia nadwozia.

Szczególny charakter eksploatacji	-10,0	-1 938
-----------------------------------	-------	--------

Negatywny wpływ na wartość rynkową może mieć używanie pojazdu w nietypowych warunkach, jak też w nietypowy sposób, np.: do nauki jazdy, dojazd sportowych i testowych, samochodu osobowego do celów zarobkowych, częsta jazda z przyczepą przez samochód osobowy lub terenowy, itp. Wielkość tej korekty szacuje się w zależności od intensywności i okresu eksploatacji pojazdu w szczególny sposób.  
Pojazd użytkowany w firmie.

**Wartość rynkowa brutto wyżej zidentyfikowanego pojazdu, określona na dzień wykonania opinii wynosi:**

**16500 PLN**

(słownie: szesnaście tysięcy pięćset złotych)

w tym VAT (23,0%) 3085,37 PLN

**Wartość określono na podstawie:**

- notowań wartości rynkowych z bazy pojazdów "Komputerowego Systemu INFO-EKSPERT" na IX-2024 zaakceptowanych przez wykonawcę opinii,
- korekt mających wpływ na wartość pojazdu.





## ARKUSZ USTALENIA WARTOŚCI POJAZDU

do wyceny nr: 19/BR/2024

z dnia: 2024/09/18

Wykonawca wyceny : Certyfikowany Rzeczoznawca mgr inż. Wojciech Sokołowski

## DANE IDENTYFIKACYJNE POJAZDU

Dane: [O] IX-2024

Marka: RENAULT

Rok produkcji: 2014

Model: Fluence MR`13 E5

Wersja: Start 110

Nr rejestracyjny: BI8331S

Rodzaj pojazdu: Samochód osobowy

Nr IE: 031-07557

## USTALENIE WARTOŚCI POJAZDU

Ostatnia cena nowego pojazdu: 50 000 PLN brutto na 08/2015

## KATALOG WARTOŚCI BAZOWYCH (BRUTTO):

rok	mies.	wart. z katal. [PLN]	wart. zadana [PLN]
2015	05	21300	21300
2014	05	19800	19800
2013	05	18450	18450
WARTOŚĆ BAZOWA BRUTTO (124 mies.)			19 800 PLN

Normatywny okres eksploatacji	124 mies.
DATA PIERWSZEJ REJESTRACJI (rok/mies/dn)	2014/12/15
Rzeczywisty okres eksploatacji	117 mies.
KOREKTA ZA PIERWSZĄ REJESTRACJĘ	656 PLN po korekcie: 20 456 PLN

## LISTA WYPOSAŻENIA:

Lista wyposażenia na podstawie informacji z bazy danych na okres: 2013.11-2014.01

## WYPOSAŻENIE DODATKOWE:

L.p.	Nazwa elementu wyposażenia	wta	data zam.	wpa	[%]	Wsp.	Wart. [PLN]
1	Czujniki parkowania - tyl	0,75			2,29	0,50	233
KOREKTA ZA WYPOSAŻENIE DODATKOWE							233 PLN
KOREKTA ZA WYPOSAŻENIE							233 PLN po korekcie: 20 689 PLN

+ - element zadany z listy ogólnej lub dodany jako nowy element przez wyceniającego

Przebieg normatywny	170 400 km
Przebieg rzeczywisty odczytany	201 930 km
KOREKTA ZA PRZEBIEG	- 1 305 PLN po korekcie: 19 384 PLN

## ZASTOSOWANE KOREKTY RÓŻNE:

Opis korekty	[%]	Wart. [PLN]
Stan utrzymania i dbałość o pojazd	-5,0	- 969
Szczególny charakter eksploatacji	-10,0	-1 938
KOREKTY RÓŻNE		- 2 907 PLN po korekcie: 16 477 PLN

WARTOŚĆ RYNKOWA BRUTTO PO ZAOKRĄGLENIU	16 500 PLN
--	------------





# DOKUMENTACJA FOTOGRAFICZNA

do wyceny nr: 19/BR/2024

z dnia: 2024/09/18

## DANE IDENTYFIKACYJNE POJAZDU

Dane: [O] IX-2024

Marka: RENAULT

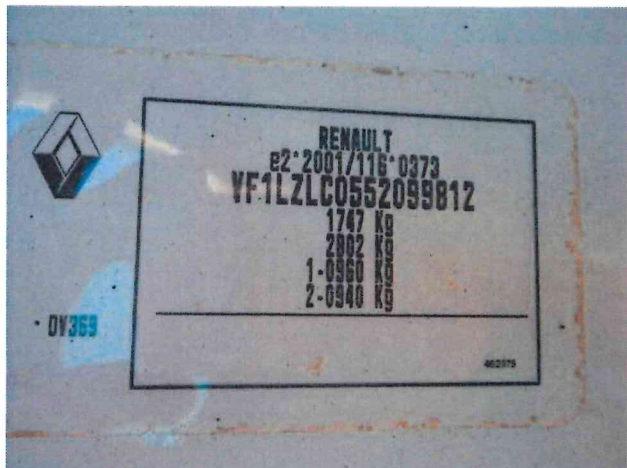
Rok produkcji: 2014

Model: Fluence MR`13 E5

Wersja: Start 110

Nr rejestracyjny: BI8331S

Rodzaj pojazdu: Samochód osobowy



DSCN8510



DSCN8511



DSCN8498



DSCN8499



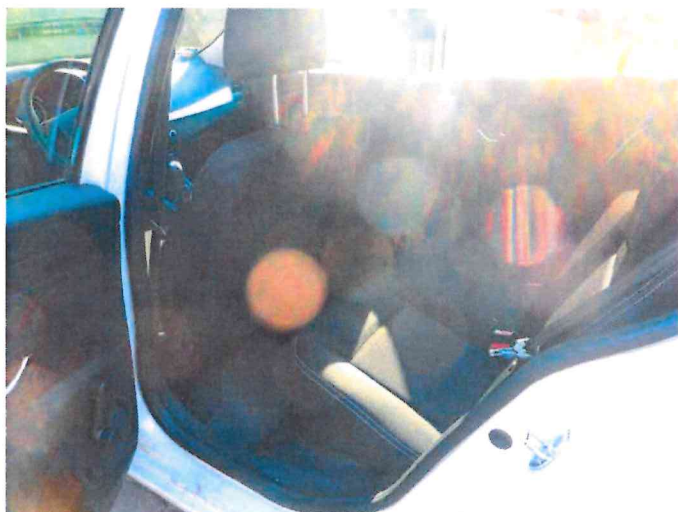
DSCN8500



DSCN8501



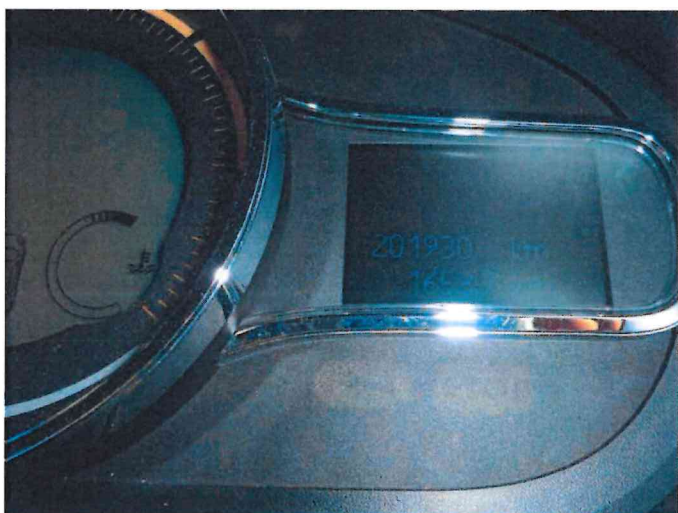




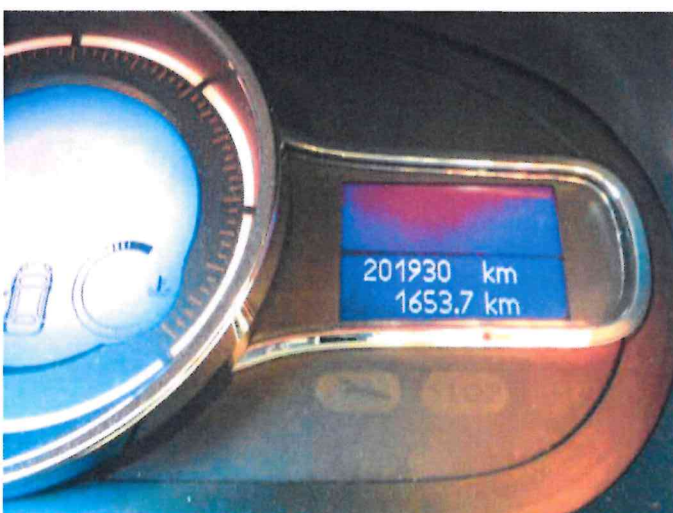
DSCN8503



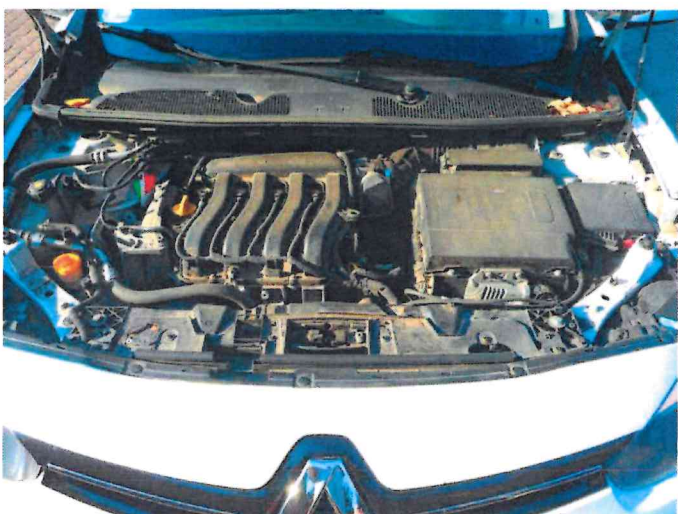
DSCN8504



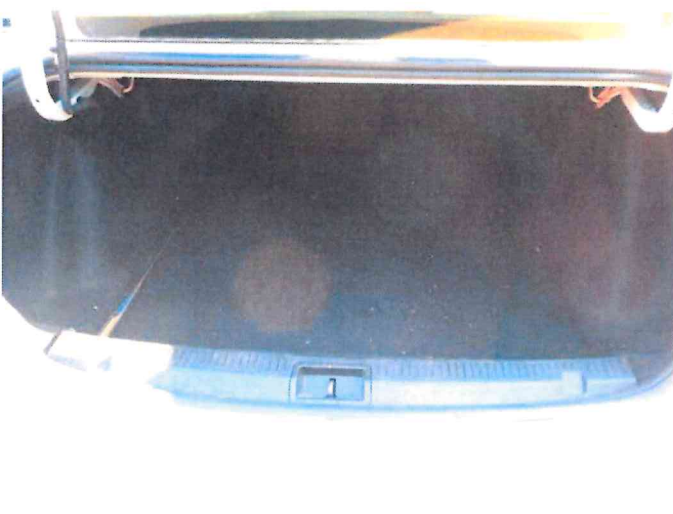
DSCN8505



DSCN8506



DSCN8507



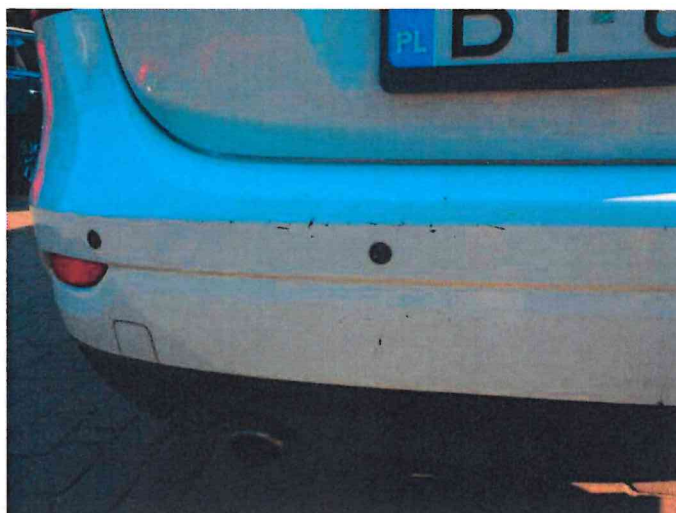
DSCN8508







DSCN8509



DSCN8512



DSCN8513



DSCN8516



DSCN8517

