



**POLSKI ZWIĄZEK MOTOROWY**  
Członek Międzynarodowych Federacji FIA, FIM, AIT, FICC, UEM  
**PZM OZDG Sp. z o.o.**  
**BIURO CERTYFIKOWANYCH RZECZOZNAWCÓW**  
**TECHNIKI SAMOCHODOWEJ, RUCHU DROGOWEGO, MASZYN I URZĄDZEŃ**  
**20-064 Lublin, ul B.Prusa 8**  
tel. 81 53-34-201, 81 53-34-207, fax 81 53-34-201  
Sąd Rejonowy XI Wydział Gospodarczy KRS w Lublinie Nr 0000062614  
NIP 712-015-73-34 Kapitał zakładowy 514 103,07zł.

**OPINIA Nr: L-0995/25**

z dnia: 2025/12/22

Rzeczoznawca :

Zleceniodawca: Regionalna Dyrekcja Ochrony Środowiska w Lublinie

Adres: ul. Bazylianówka 46, 20-144 Lublin

Zadanie: Określenie wartości rynkowej pojazdu

**PODSTAWA OPINII**

Wycena sporządzona na podstawie przeprowadzonych oględzin przedmiotowego pojazdu w dniu 19 grudnia 2025 roku - adres zleceniodawcy.

Zleceniodawca przedstawił ocenę techniczną sporządzoną przez serwis samochodowy z dnia 1 grudnia 2025 roku na podstawie

której stwierdzono:

- belka zawieszenia przed - korozja;
- katalizator - zużyty eksploatacyjnie;
- amortyzator tylny lewy - rozszczelniony;
- łożysko koła p/l - zużycie eksploatacyjne.

**DANE IDENTYFIKACYJNE POJAZDU**

Dane: [O] XII-2025

Marka: SUZUKI

Rok produkcji: 2007

Model: SX4 MR`06 E4

Wersja: GS 4WD

Nr rejestracyjny: LU 6325F

Rodzaj pojazdu: Samochód osobowy

VIN: TSMEYB21S00197420

Nr INFO-EKSPERT / ID pojazdu	036-00464 / 86846
Data pierwszej rejestracji	2007/07/23
Data ważności badania technicznego	2025/11/28
Data oględzin	2025/12/19
Wskazanie drogomierza	216718 km
Okres eksploatacji pojazdu (07/07/23-25/12/19)	221 mies.
Kolor powłoki lakierowej, (rodzaj lakieru)	czarny 2-warstwowy typu perła
Dop. masa całkowita	1670 kg
Rodzaj nadwozia	hatchback 5 drzwiowy
Oznaczenie silnika	M16A
Jednostka napędowa	z zapłonem iskrowym (wtrysk)
Pojemność / Moc silnika	1586 ccm / 79kW (107KM)
Liczba cylindrów / Układ cylindrów / Liczba zaworów	4 / rzędowy / 16
Rodzaj skrzyni biegów	manualna
Rodzaj napędu	4WD (4x4)

**WYPOSAŻENIE STANDARDOWE (2007.03-2008.01)**

Lp.	Nazwa elementu wyposażenia	Lp.	Nazwa elementu wyposażenia
1	Antena radiowa	21	Poduszki powietrzne boczne
2	Filtr p/pyłkowy	22	Radioodtwarzacz CD + MP3
3	Fotel kierowcy z regulacją wysokości	23	Relingi dachowe

4	Głośniki 6 szt.	24	Sterowanie radiem w kierownicy
5	Immobilizer	25	Szyba tylna ogrzewana
6	Kierownica pokryta skórą	26	Szyby atermiczne
7	Klimatyzacja automatyczna	27	Szyby przednie regulowane elektrycznie
8	Kolumna kierownicy regulowana	28	Szyby tylne dodatkowo przyciemniane
9	Komputer pokładowy	29	Szyby tylne regulowane elektrycznie
10	Kurtyny powietrzne boczne	30	Światła p/mgienne przednie
11	Listwy boczne	31	Światła z regulacją kąta pochylenia elektryczną
12	Lusterka zewnętrzne podgrzewane elektrycznie	32	Światło dodatkowe STOP
13	Lusterka zewnętrzne regulowane elektrycznie	33	Tarcze kół aluminiowe 16"
14	Lusterka zewnętrzne w kolorze nadwozia	34	Wskaźnik temperatury zewnętrznej
15	Obrotomierz	35	Wspomaganie układu kierowniczego
16	Oparcie siedzeń tylnych dzielone asymetrycznie	36	Wspomaganie układu kierowniczego
17	Oświetlenie przestrzeni bagażowej	37	Zagłówki siedzeń tylnych
18	Pasy bezpieczeństwa z regulacją wysokości mocowania	38	Zamek centralny z kluczem elektronicznym KeyFree
19	Poduszka powietrzna kierowcy	39	Zderzaki w kolorze nadwozia
20	Poduszka powietrzna pasażera	40	Zegar cyfrowy

**L.p. Nazwa pakietu / elementu wyposażenia standardowego**

- 1 ABS + EBD - system dystrybucji siły hamowania  
ABS - system zapobiegający blokowaniu kół  
System dystrybucji siły hamowania elektroniczny EBD
- 2 Fotele przednie podgrzewane  
Fotel kierowcy podgrzewany  
Fotel pasażera podgrzewany
- 3 Wycieraczka i spryskiwacz tylnej szyby  
Spryskiwacz szyby tylnej  
Wycieraczka szyby tylnej

**WYPOSAŻENIE DODATKOWE**

<b>L.p. Nazwa elementu wyposażenia</b>	<b>Wartość [PLN]</b>
1 +Hak holowniczy	106
2 +Lakier perłowy	139

**OPIS ZAMONTOWANEGO W POJEŹDZIE OGUMIENIA**

<b>Koło</b>	<b>Marka, typ</b>	<b>Bieżnik [mm]</b>	<b>Zużycie [%]</b>
Przednie lewe:	YOKOHAMA 205/60 R16 96H BLUEARTH-4S A W21 TL	5,0	52
Przednie prawe:	YOKOHAMA 205/60 R16 96H BLUEARTH-4S A W21 TL	5,0	52
Tylne lewe:	YOKOHAMA 205/60 R16 96H BLUEARTH-4S A W21 TL	5,0	52
Tylne prawe:	YOKOHAMA 205/60 R16 96H BLUEARTH-4S A W21 TL	5,0	52

**KOREKTY**

<b>WARTOŚĆ BAZOWA BRUTTO (223 mies.)</b>	<b>17 100 PLN</b>
<b>KOREKTA ZA WYPOSAŻENIE DODATKOWE</b>	<b>245 PLN</b>

*Wyposażenie pojazdu powoduje powiększenie wartości pojazdu, gdy jest wyposażeniem ponadstandardowym oraz jest sprawne, czyli zdolne do spełnienia swojej funkcji. Wielkość korekty wartości bazowej, związanej z wyposażeniem dodatkowym pojazdu została określona na podstawie udziału tego wyposażenia w wartości standardowo wyposażonego nowego pojazdu z uwzględnieniem amortyzacji pojazdu i zwiększonej amortyzacji jego wyposażenia.*

<b>KOREKTA ZA PIERWSZĄ REJESTRACJĘ</b>	<b>156 PLN</b>
--	----------------

*Korekta uwzględnia wpływ daty pierwszej rejestracji pojazdu (pierwszego dopuszczenia do ruchu po zakupieniu pojazdu nowego) na jego wartość. Przyjmuje się, że pojazd bazowy został zarejestrowany po raz pierwszy 2007/05/15. Pojazd wyceniany został zarejestrowany 2 miesiące później, zatem jego okres eksploatacji jest krótszy od okresu eksploatacji pojazdu bazowego i stąd wynika dodatnia korekta wartości.*

<b>KOREKTA ZA PRZEBIEG</b>	<b>1 214 PLN</b>
----------------------------	------------------

*Korekta uwzględnia wpływ przebiegu pojazdu na jego wartość. Wartość bazowa (skorygowana o wpływ pierwszej rejestracji) została określona dla przebiegu normatywnego 263 000 km. Zweryfikowany przebieg wycenianego pojazdu jest mniejszy od normatywnego o - 46 282 km. Powoduje to zastosowanie korekty wartości w wysokości 6,94%.*

<b>KOREKTA ZA OGUMIENIE</b>	<b>- 41 PLN</b>
-----------------------------	-----------------

*Korekta uwzględnia wpływ stanu ogumienia na wartość pojazdu. Zużycie poszczególnych opon zostało określone z uwzględnieniem zmierzonej wysokości ich bieżnika. Punktem odniesienia jest ogumienie o zużyciu 50%.*

<b>KOREKTY RÓŻNE</b>	<b>- 11 738 PLN</b>
----------------------	---------------------

W tym:	[%]	Wart. [PLN]
Stan utrzymania i dbałość o pojazd	-3,0	- 561
<p><i>Stan utrzymania i dbałość o pojazd mogą mieć wpływ na wartość rynkową pojazdu w przypadku, gdy stan wycenianego pojazdu istotnie odbiega od dobrego, odpowiedniego dla danego okresu eksploatacji i przebiegu. Stwierdzony ponadprzeciętnie dobry stan świadczący o wyjątkowej dbałości o pojazd może stanowić podstawę korekty dodatniej wartości, stan gorszy od typowego dobrego - podstawę do korekty ujemnej.</i></p> <p><i>W pojeździe stwierdzono: zabrudzenie tapicerki siedzeń nadwozia, zabrudzone wykładziny wnętrza nadwozia.</i></p>		
Aktualność badań technicznych	-5,0	- 935
<p><i>Podstawą do zastosowania korekty jest wada prawna w postaci zakazu użytkowania pojazdu na dzień 2025/12/19, koszt wykonania wymaganego badania technicznego jak też, szczególnie w przypadku pojazdów wieloletnich i trwale wyłączonych z eksploatacji, ewentualna konieczność przeprowadzenia usprawniającej pojazd naprawy.</i></p> <p><i>Wartość korekty została oszacowana automatycznie, na podstawie okresu eksploatacji pojazdu: 221 mies.</i></p>		
Szczególny charakter eksploatacji	-10,0	-1 871
<p><i>Negatywny wpływ na wartość rynkową może mieć używanie pojazdu w nietypowych warunkach, jak też w nietypowy sposób, np.: do nauki jazdy, do jazd sportowych i testowych, samochodu osobowego do celów zarobkowych, częsta jazda z przyczepą przez samochód osobowy lub terenowy, itp. Wielkość tej korekty szacuje się w zależności od intensywności i okresu eksploatacji pojazdu w szczególny sposób.</i></p> <p><i>- pojazd służbowy, wykorzystywany jako narzędzie pracy.</i></p>		
Regionalna sytuacja rynkowa	-10,0	-1 871
<p><i>Wartości rynkowe określonych marek i typów używanych pojazdów mogą kształtować się na odmiennym poziomie w różnych regionach Polski. Katalogi i bazy danych programów komputerowych zawierają uśrednione wartości rynkowe w skali całego kraju. Odbiegające od uśrednionych notowania rynkowe wycenianego pojazdu w rejonie jego użytkowania mogą stanowić podstawę do zastosowania korekty jego wartości. Wysokości stosowanych korekt wynikają z analizy przeprowadzonej w oparciu o regionalne zróżnicowanie rynkowych wartości poszczególnych marek i typów pojazdów.</i></p> <p><i>- sprzedaż wymuszona, zmiana floty.</i></p>		
Konieczne naprawy pojazdu	-26,7	-5 000
<p><i>Konieczność wykonania naprawy wycenianego pojazdu jest podstawą do obniżenia jego wartości w stosunku do wartości pojazdu sprawnego. O wielkości korekty decyduje koszt naprawy przywracającej pojazd do stanu technicznego odpowiedniego do okresu użytkowania pojazdu, jego przebiegu i ogólnego stanu technicznego.</i></p> <p><i>- lusterko zewnętrzne prawe - połamane;</i></p> <p><i>- listwy ozdobne obrysowe - odspojone;</i></p> <p><i>- pozostałe na podstawie weryfikacji serwisu samochodowego;</i></p> <p><i>*zredukowany, zoptymalizowany koszt naprawy.</i></p>		
Uszkodzenia elementów nadwozia	-8,0	-1 500
<p><i>- nadwozie z licznymi wierzchnimi zarysowaniami powłoki lakierowej - polerowanie.</i></p>		

## KOMENTARZ

Brak aktualnego badania technicznego.

Wartość rynkowa brutto wyżej zidentyfikowanego pojazdu, określona na dzień 19 grudnia 2025 roku wynosi:

**6900 PLN**

(słownie: sześć tysięcy dziewięćset złotych)

w tym VAT (23,0%) 1290,24 PLN

Wartość określono na podstawie:

- notowań wartości rynkowych z bazy pojazdów "Komputerowego Systemu INFO-EKSPERT" na XII-2025 zaakceptowanych przez wykonawcę opinii,
- korekt mających wpływ na wartość pojazdu.

*Nie weryfikowano odczytanego stanu drogomierza z zapisami w urządzeniach elektronicznych pojazdu. Niniejsza ekspertyza służy wyłącznie do oszacowania wartości rynkowej przedmiotu wyceny i nie może być wykorzystywana do żadnego innego celu, niż wymieniony powyżej.*

*Wycena nie może stanowić podstawy do oceny cech i stanu wycenianego obiektu przy jego zakupie.*

*Rzeczoznawca nie bierze na siebie odpowiedzialności za wady ukryte (prawne i fizyczne) oraz ewentualne skutki wynikające z dalszego użytkowania przedmiotu wyceny, a także z skutki wykorzystania samej wyceny.*

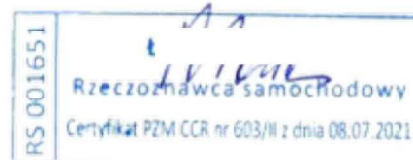
*Powyższa wycena nie jest szczegółową ekspertyzą stanu technicznego przedmiotu wyceny i za taką nie może być uznawana, w szczególności nie może być traktowana jako gwarancja sprzedaży przedmiotu wyceny za oszacowaną wartość.*

*Wycena przeprowadzona w oparciu o dostarczoną dokumentację oraz badanie organoleptyczne wycenianego obiektu.*

*Nie prowadzono badań diagnostycznych oraz weryfikacji warsztatowej przedmiotu wyceny.*

*Niniejsza wycena została sporządzona na podstawie oględzin wycenianego przedmiotu w warunkach i miejscu udostępnienia.*

POLSKI ZWIĄZEK MOTOROWY  
OKRĘGOWY ZESPÓŁ DZIAŁALNOŚCI GOSPODARZEJ  
Sp. z o.o.  
BIURO CERTYFIKOWANYCH  
RZECZOZNAWCÓW  
tel. (81) 5334201, 5334207, fax 81 5334300  
20-064 Lublin, ul. Prusa 8



# DOKUMENTACJA FOTOGRAFICZNA

do opinii nr: L-0995/25

z dnia: 2025/12/22

## DANE IDENTYFIKACYJNE POJAZDU

Dane: [O] XII-2025

Marka: SUZUKI

Rok produkcji: 2007

Model: SX4 MR`06 E4

Wersja: GS 4WD

Nr rejestracyjny: LU 6325F

Rodzaj pojazdu: Samochód osobowy



1



2



3



4



5



6



7



8



9



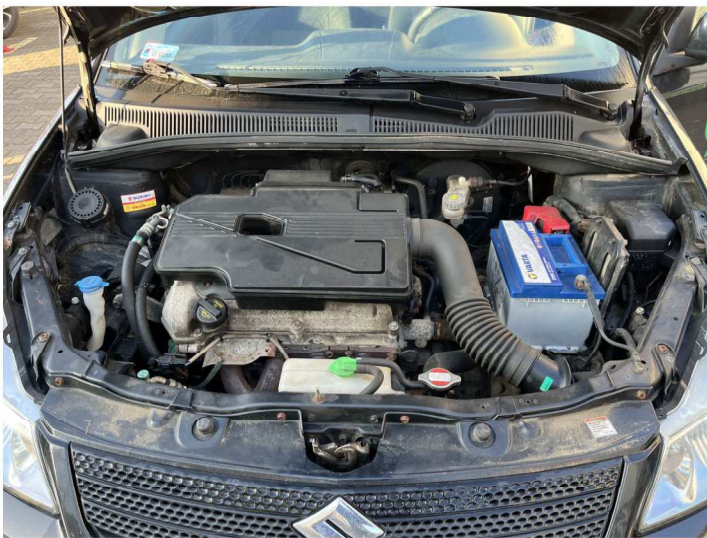
10



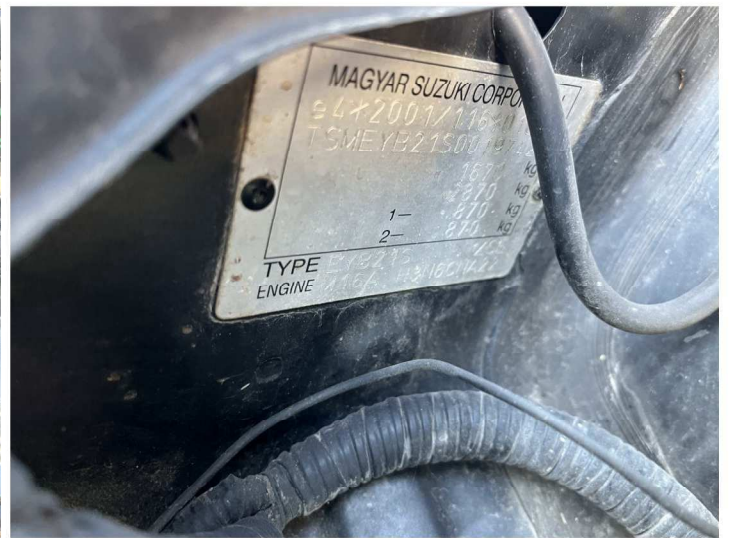
11



12



13



14



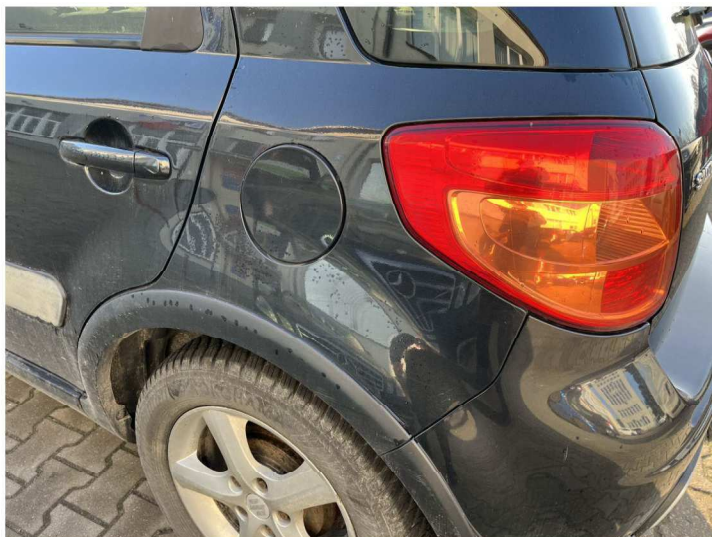
15



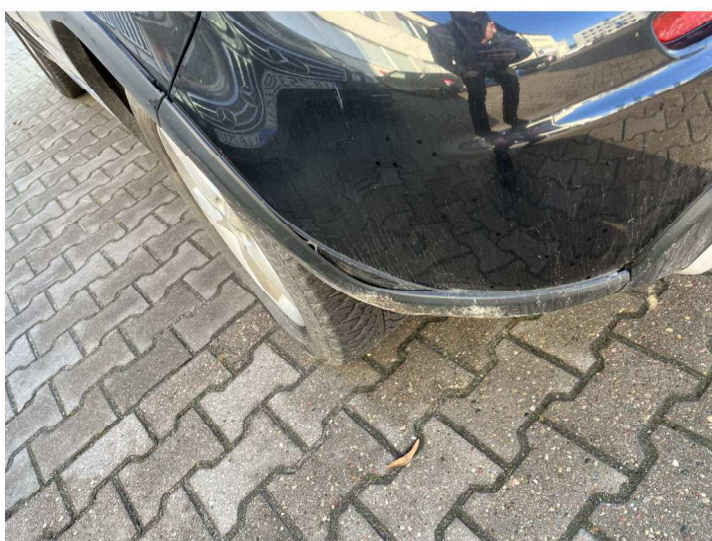
16



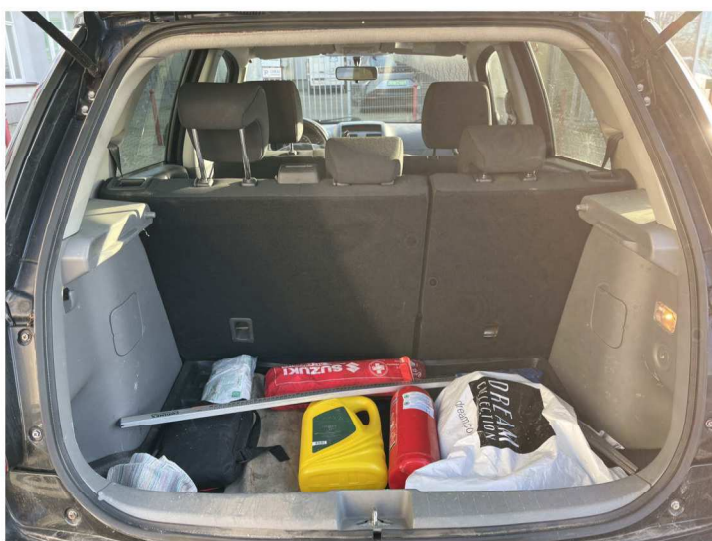
17



18



19



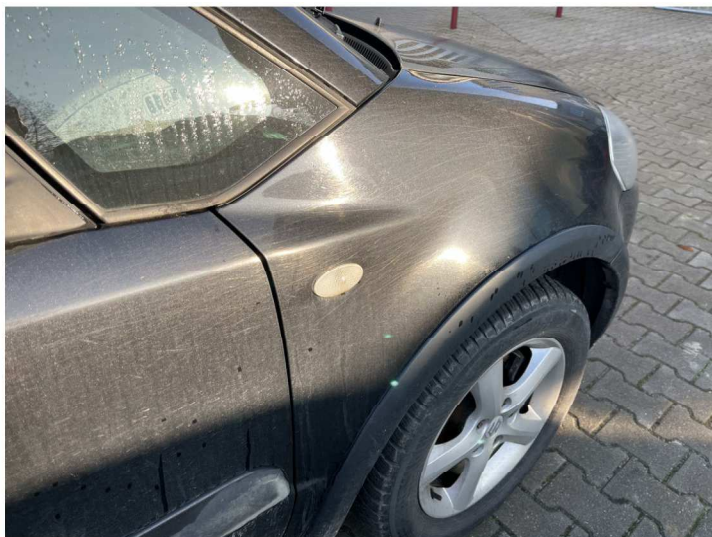
20



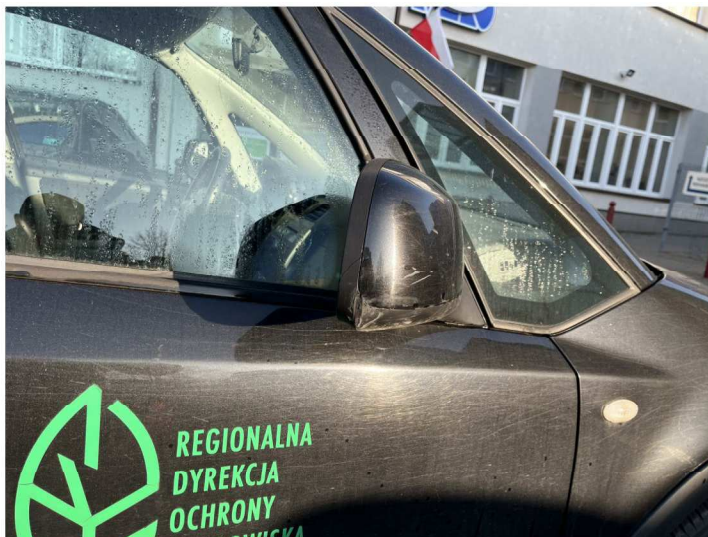
21



22



23



24



25

Rzeczoznawca :

Zleceniodawca: Regionalna Dyrekcja Ochrony Środowiska w Lublinie

Adres: ul. Bazylianówka 46, 20-144 Lublin

Zadanie: Określenie wartości rynkowej pojazdu

**DANE IDENTYFIKACYJNE POJAZDU**

Dane: [O] XII-2025

Marka: SUZUKI

Rok produkcji: 2007

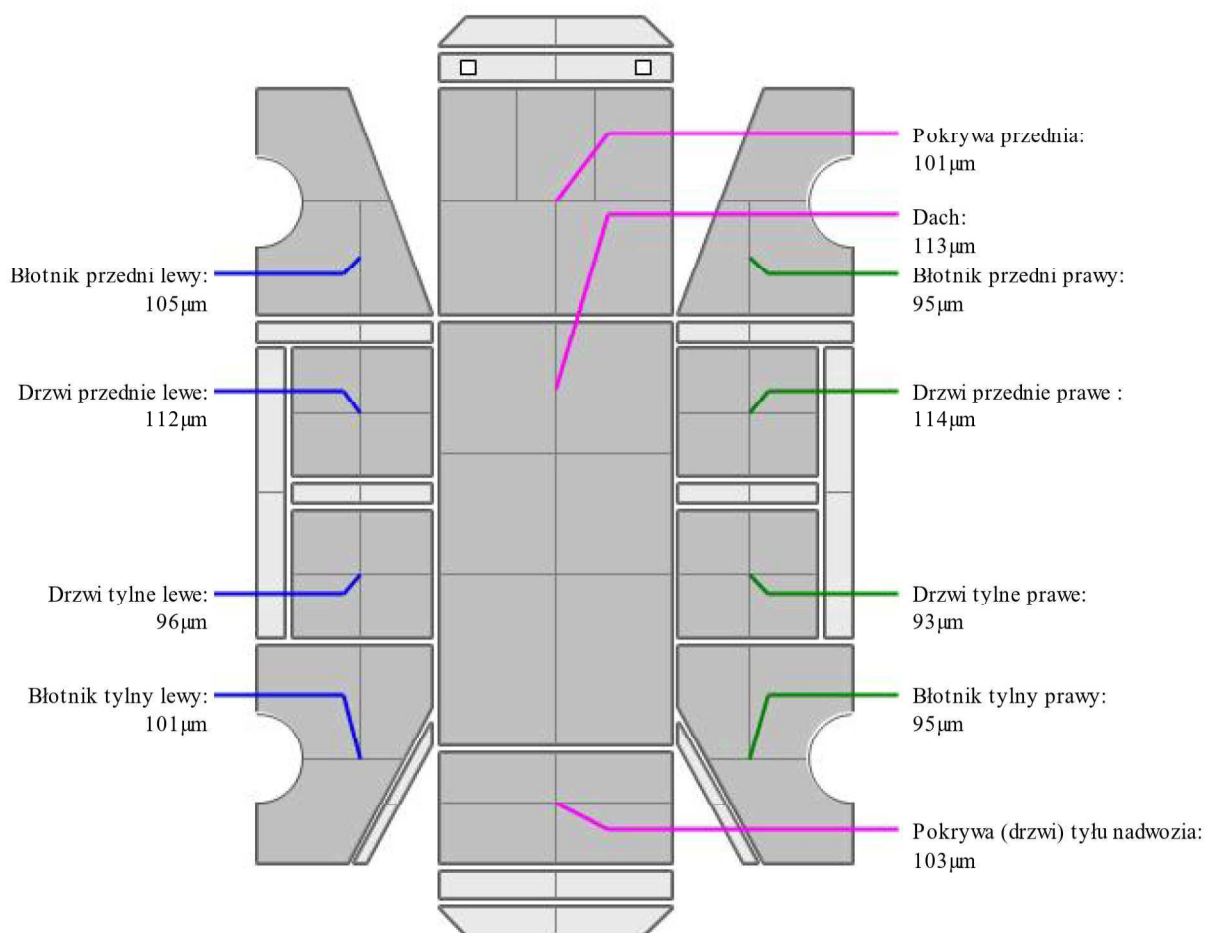
Model: SX4 MR`06 E4

Wersja: GS 4WD

Nr rejestracyjny: LU 6325F

Rodzaj pojazdu: Samochód osobowy

**OPIS POWŁOKI LAKIEROWEJ**



**ARKUSZ USTALENIA WARTOŚCI POJAZDU**

do opinii nr: L-0995/25

z dnia: 2025/12/22

Rzeczoznawca :

Zleceniodawca: Regionalna Dyrekcja Ochrony Środowiska w Lublinie

Adres: ul. Bazylianówka 46, 20-144 Lublin

Zadanie: Określenie wartości rynkowej pojazdu

**DANE IDENTYFIKACYJNE POJAZDU**

Dane: [O] XII-2025

Marka: SUZUKI

Rok produkcji: 2007

Model: SX4 MR`06 E4

Wersja: GS 4WD

Nr rejestracyjny: LU 6325F

Rodzaj pojazdu: Samochód osobowy

Nr IE / ID: 036-00464 / 86846

**USTALENIE WARTOŚCI POJAZDU**

Ostatnia cena nowego pojazdu: 60 900 PLN brutto na 12/2008

**KATALOG WARTOŚCI BAZOWYCH (BRUTTO):**

rok	mies.	wart. z katal. [PLN]	wart. zadana [PLN]
2008	05	18350	18350
2007	05	17100	17100
2006	05	15850	15850

WARTOŚĆ BAZOWA BRUTTO (223 mies.) ..... **17 100 PLN**Normatywny okres eksploatacji ..... **223 mies.**DATA PIERWSZEJ REJESTRACJI (rok/mies/dn) ..... **2007/07/23**Rzeczywisty okres eksploatacji ..... **221 mies.**KOREKTA ZA PIERWSZĄ REJESTRACJĘ ..... **156 PLN po korekcie: 17 256 PLN****LISTA WYPOSAŻENIA:**

Lista wyposażenia na podstawie informacji z bazy danych na okres: 2007.03-2008.01

**WYPOSAŻENIE DODATKOWE:**

L.p.	Nazwa elementu wyposażenia	wt	data zam.	wpa	[%]	Wsp.	Wart. [PLN]
1	Hak holowniczy	1,00			2,04	0,30	106
2	Lakier perłowy	0,75			1,70	0,47	139

KOREKTA ZA WYPOSAŻENIE DODATKOWE ..... **245 PLN**KOREKTA ZA WYPOSAŻENIE ..... **245 PLN po korekcie: 17 501 PLN**

+ - element zadany z listy ogólnej lub dodany jako nowy element przez wyceniającego

Przebieg normatywny ..... **263 000 km**Przebieg rzeczywisty odczytany ..... **216 718 km**KOREKTA ZA PRZEBIEG ..... **1 214 PLN po korekcie: 18 715 PLN****ZASTOSOWANE KOREKTY RÓŻNE:**

Opis korekty	[%]	Wart. [PLN]
Stan utrzymania i dbałość o pojazd	-3,0	- 561
Aktualność badań technicznych	-5,0	- 935
Szczególny charakter eksploatacji	-10,0	-1 871
Regionalna sytuacja rynkowa	-10,0	-1 871
Konieczne naprawy pojazdu	-26,7	-5 000
Uszkodzenia elementów nadwozia	-8,0	-1 500

KOREKTY RÓŻNE ..... **- 11 738 PLN po korekcie: 6 977 PLN**

**STAN OGUMIENIA:**

Os	Kolo	Cena Zuż. Bieżn			Kolo	Cena Zuż. Bieżn			Kolo	Cena Zuż. Bieżn			
		[PLN]	[%]	[mm]		[PLN]	[%]	[mm]		[PLN]	[%]	[mm]	
Przednia					Lewe:	510	52	5		Prawe:	510	52	5
Tylna					Lewe:	510	52	5		Prawe:	510	52	5
KOREKTA ZA OGUMIENIE .....										- 41 PLN po korekcie:		<b>6 936 PLN</b>	
WARTOŚĆ RYNKOWA BRUTTO PO ZAOKRĄGLENIU .....												<b>6 900 PLN</b>	

POLSKI ZWIĄZEK MOTOROWY  
OKRĘGOWY ZESPÓŁ DZIAŁALNOŚCI GOSPODARZEJ  
Sp. z o.o.  
BIURO CERTYFIKOWANYCH  
RZECZOZNAWCÓW  
tel. (81) 5334201, 5334207, fax 81 5334300  
20-064 Lublin, ul. Prusa 8

