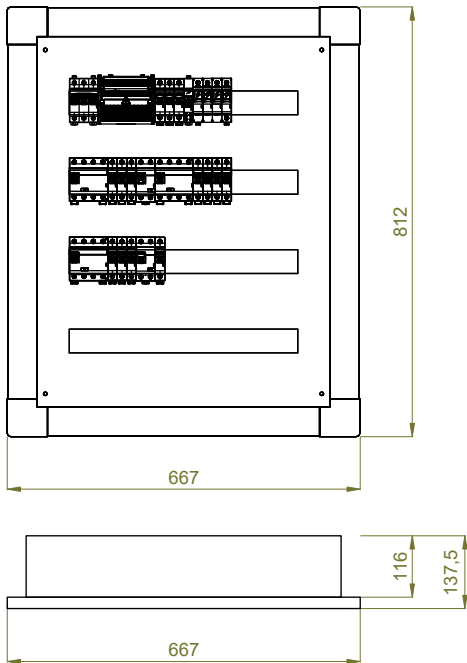
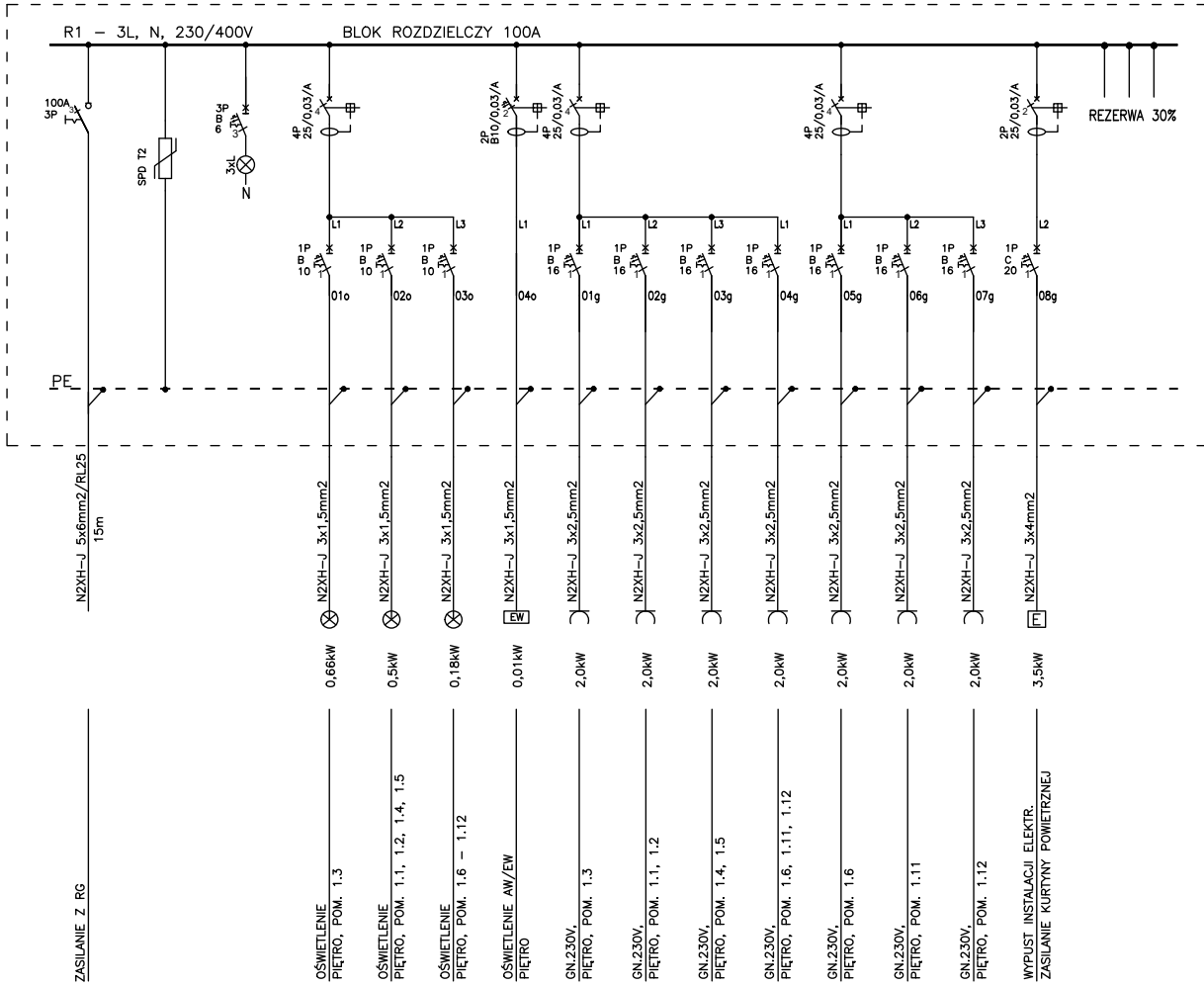


ROZDZIELNICA R1



Rozdzielnica R1
4x24 moduły
wnękowa, I klasa (metalowa)
IP40, IK08, RAL 9003
wymiary (SxWxG): 667x812x116mm
(137,5mm z ramą i drzwiami)

Na drogach ewakuacji stosować kable w klasie B2ca.
Poza drogami ewakuacyjnymi dopuszcza się stosowanie kabli w klasie Eca.

ROZDZIELNICA R1: OBUDOWA PODTYNKOWA Z DRZWICZKAMI

$P_i = 18,85\text{kW}$
 $k_j = 0,5$
 $P_s = 9,43\text{kW}$
 $\cos\phi = 0,93$
 $I_B = 14,65\text{A}$

Samoczynne
wyłączenie zasilania
Układ sieci TN-S 400/230V

OBIEKT	BUDYNEK GARAŻOWO-TECHNICZNY	
ADRES	Bielsk Podlaski, ul.Poniatowskiego 11 numer geodezyjny działki 3057	
PRZEDMIOT RYSUNKU	SCHEMAT ZASILANIA -ROZDZIELNICA R1	SKALA -
PROJEKTANT:	IMIĘ I NAZWISKO:	UPRAWNIENIA:
INSTALACJE ELEKTRYCZNE	MGR INŻ. WOJCIECH GRUDZIŃSKI	BŁ 138/92